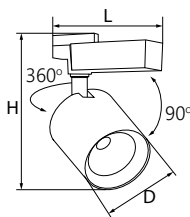


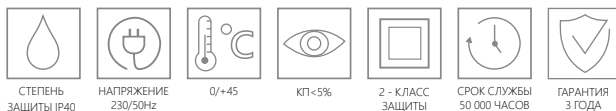
## AL104



Предназначены для крупных коммерческих объектов, где предъявляются высокие требования к качеству осветительного оборудования

- Повышенное качество драйвера светодиодов, который включает в себя фильтр подавления радио и сетевых помех.
- Устойчивы к воздействию скачков напряжения большой мощности.

Материал корпуса - алюминий.  
Материал рассеивателя - поликарбонат.  
Драйвер внутри. Для однофазного шинпровода.

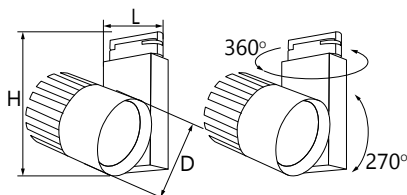


Артикул	Мощность, W	Световой поток, Lm	Угол рассеивания	Цветовая температура, K	CRI	Цвет корпуса	Размеры D x L x H, мм	Кол-во штук в коробе
29689	50	4500	35°	4000	>80	белый	110 x 232 x 210	10
29690						черный		

## AL105



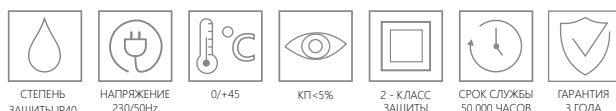
29691, 29692, 29693, 29694, 29695, 29696



Предназначены для крупных коммерческих объектов, где предъявляются высокие требования к качеству осветительного оборудования

- Повышенное качество драйвера светодиодов, который включает в себя фильтр подавления радио и сетевых помех.
- Устойчивы к воздействию скачков напряжения большой мощности.

Материал корпуса - алюминий.  
Материал рассеивателя - поликарбонат.  
Драйвер внутри. Для однофазного шинпровода.



32947, 32948, 32949, 32950, 32951, 32952

Артикул	Мощность, W	Световой поток, Lm	Угол рассеивания	Цветовая температура, K	CRI	Цвет корпуса	Способ подключения	Диаметр и высота L x H, мм	Кол-во штук в коробе	
32947	20	1800	35°	4000	>80	белый	к трехфазному шинпроводу	80 x 128 x 195	12	
32948						черный				
32949	30	2400				белый		100 x 148 x 195		
32950						черный				
32951	40	3600				белый		100 x 148 x 220		8
32952						черный				
29691	20	1800				белый	к однофазному шинпроводу	80 x 128 x 175	12	
29692						черный				
29693	30	2400				белый		100 x 148 x 175		
29694						черный				
29695	40	3600				белый		100 x 148 x 200		8
29696						черный				