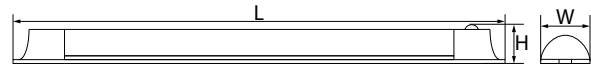


AL5059 с инфракрасным датчиком

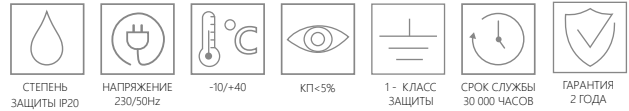


Параметры ИК-датчика:

- Время задержки отключения - <40с
- Порог срабатывания датчика - <30Лк
- Угол обнаружения - 110°
- Расстояние обнаружения - 6м

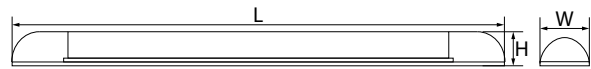
Материал корпуса - штампованная сталь

Материал рассеивателя - матовый пластик PC



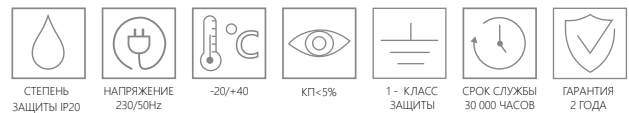
Артикул	Модель	Мощность, W	Световой поток, Lm	Угол рассеивания	Цветовая температура, K	CRI	Размеры LxWxH, мм	Кол-во штук в коробе
29753	AL5059	16	1170	120°	6500	>70	592 x 75 x 34	20

AL5064



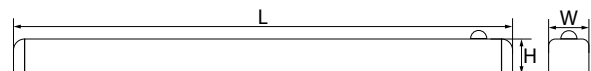
Материал корпуса - штампованная сталь

Материал рассеивателя - матовый пластик PC



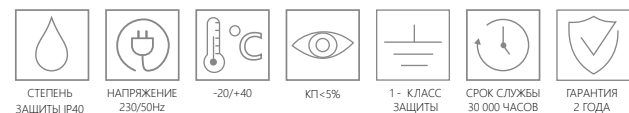
Артикул	Модель	Мощность, W	Световой поток, Lm	Угол рассеивания	Цветовая температура, K	CRI	Размеры LxWxH, мм	Кол-во штук в коробе
29531	AL5064	18	1440	120°	4000	>70	590 x 60 x 22	20
29602					6500			
29532		36	2880		4000		1190 x 60 x 22	
29603					6500			
29605		48	3650		4000		1490 x 60 x 22	
29604					6500			

AL5066



Материал корпуса - штампованная сталь

Материал рассеивателя - матовый пластик PS



Артикул	Модель	Мощность, W	Световой поток, Lm	Угол рассеивания	Цветовая температура, K	CRI	Размеры LxWxH, мм	Кол-во штук в коробе
29529	AL5066	16	1170	120°	4500	>70	592 x 75 x 36	20
29530		32	2340				1192 x 75 x 36	