

### Серия 7400 Kraftform

динамометрическая отвертка

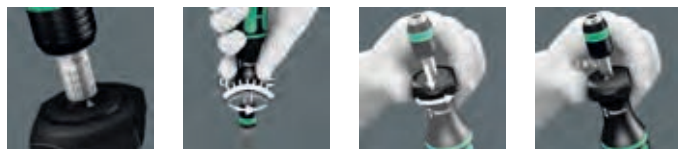


**Применение:** пригодна для зажима насадок с приводом с наружным шестигранником 1/4" в соответствии с DIN 3126-C 6,3 и E 6,3 (ISO 1173) и рядов подключения Wera 1 и 4

**Исполнение:** технология Rapidaptor с функцией быстрой установки, быстрого извлечения, быстрого вращения, универсального зажима, управления одной рукой

**Точность:** ±6% (EN ISO 6789). Цифровые индикаторы крутящего момента, со звуком щелчка Kraftform с защитой от перекачивания, многокомпонентная

**Ручка:** Kraftform с защитой от перекачивания, многокомпонентная



Артикул	мм	дюйм	Нм	Нм	мм	дюйм
WE-074700	105	1/4	0,05	0,3-1,2	155	6
WE-074701	105	1/4	0,10	1,2-3,0	155	6

### Серия 7400 Kraftform

с предварительно установленным крутящим моментом



**Применение:** для зажима насадок с наружным шестигранником 1/4" в соответствии с DIN 3126-C 6,3 и E 6,3 (ISO 1173) и типов хвостовиков Wera 1 и 4

**Исполнение:** система Rapidaptor с функцией быстрой установки, быстрого извлечения, быстрого вращения, универсального зажима, управления одной рукой. Значение предварительной настройки: 0,3 Нм, 1,2 Нм

**Точность:** ±6% (EN ISO 6789)

**Ручка:** Kraftform с защитой от перекачивания, многокомпонентная



Артикул	дюйм	мм	Нм	Нм
WE-074715	1/4	155	0,3	0,3-1,2

