

3334 Шлицевая отвертка



Применение: для винтов со шлицевой головкой
Рабочий конец: круглый
Исполнение: нержавеющая сталь против контактной ржавчины, наконечник Lasertip
Ручка: Kraftform с защитой от перекатывания, многокомпонентная

Артикул	Шлиц	Шлиц	Ø	Длина	Длина	Длина	Длина
	мм	мм	мм	мм	мм	дюйм	дюйм
WE-032005	1,2	6,5	6,0	150	105	1/4	6
WE-032006	1,2	8,0	7,0	175	112	5/16	7
WE-032007	1,6	10,0	9,0	200	112	3/8	8

3350 PH Крестовая отвертка



Применение: для винтов Phillips-Recess
Рабочий конец: круглый
Исполнение: нержавеющая сталь против контактной ржавчины, наконечник Lasertip
Ручка: Kraftform с защитой от перекатывания, многокомпонентная

Артикул	Крест	Длина	Длина	Ø	Длина
	мм	мм	мм	дюйм	дюйм
WE-032020 ¹⁾	PH 0	60	81	3,0	2 3/8
WE-032021 ¹⁾	PH 1	80	98	4,5	3 1/8
WE-032022 ¹⁾	PH 2	100	105	6,0	4
WE-032023	PH 3	150	112	8,0	6

1) Без Lasertip

3367 Отвертка TORX®



Применение: для винтов TORX®
Рабочий конец: круглый
Исполнение: нержавеющая сталь против контактной ржавчины
Ручка: Kraftform с защитой от перекатывания, многокомпонентная

Артикул	Крест	Длина	Длина	Ø	Длина
	мм	мм	мм	дюйм	дюйм
WE-032058	TX 40	130	112	7,0	5 3/16

3355 PZ Крестовая отвертка



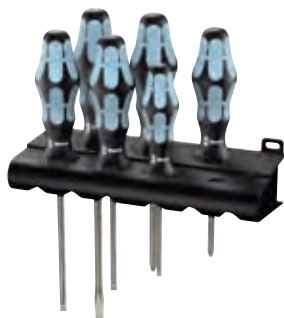
Применение: для винтов Pozidriv
Рабочий конец: круглый
Исполнение: нержавеющая сталь против контактной ржавчины, наконечник Lasertip
Ручка: Kraftform с защитой от перекатывания, многокомпонентная

Артикул	Крест	Длина	Длина	Ø	Длина
	мм	мм	мм	дюйм	дюйм
WE-032030 ¹⁾	PZ 0	60	81	3,0	2 3/8
WE-032031	PZ 1	80	98	4,5	3 1/8
WE-032032	PZ 2	100	105	6,0	4
WE-032033	PZ 3	150	112	8,0	6

1) Без Lasertip

3334/6 Набор отверток

+ подставка

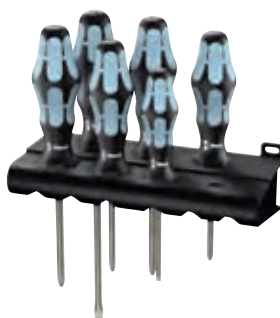


Применение: для винтов со шлицем и Phillips-Recess
Исполнение: 6 предметов в картонной упаковке + подставка

Артикул	WE-032060
+	3350 PH 1×PH 1×80 1×PH 2×100
—	3334 1×1,2×6,5×150
—	3335 1×0,5×3,0×80 1×0,8×4,0×100 1×1,0×5,5×125

3334/3350/3355/6 Набор отверток

+ подставка



Применение: для винтов со шлицем, Phillips-Recess и Pozidriv
Исполнение: 6 предметов в картонной упаковке + подставка

Артикул	WE-032063
+	3350 PH 1×PH 1×80 1×PH 2×100
+	3355 PZ 1×PZ 1×80 1×PZ 2×100
—	3334 1×1,2×6,5×150
—	3335 1×0,5×3,0×80

