

Конструкция

- Корпус из листовой стали с полимерным покрытием белого цвета;
- Рассеиватель опаловый - лист светотехнический. Изготавливается из полистирола с добавлением специальных светостабилизирующих композиций, позволяющих обеспечить постоянный цвет рассеивателя в течение всего срока эксплуатации светильника (не желтеет от ультрафиолета);
- Конструкция крепления рассеивателя в светильнике выполнена таким образом, чтобы максимально экономить время при монтаже и обслуживании светильника, обеспечивая при этом надежность крепления;
- Стандартное исполнение: электромагнитные пускорегулирующие аппараты (ПРА), патроны для ламп и стартеров, стартеры, компенсирующий конденсатор, сетевая колодка.

Область применения

- Производственные помещения с нормальными условиями среды;
- Небольшие офисы;
- Офисы с открытой планировкой;
- Вычислительные центры;
- Приемные и помещения общественных служб;
- Магазины самообслуживания;
- Универмаги;
- Небольшие продуктовые и непродовольственные магазины.

Модель	Мощность, Вт	A, мм	B, мм	B1, мм	H, мм
TLC418 OL	4*18	610	595	595	85
TLA418 OL	4*18	610	605	605	85

Коды для заказа светильников

Модель	Стандарт	ECO	EL	EM	EL EM	RA1	RA2	RD
TLC418 OL	10461	16876	10478	10973	10890	17446	17453	17460
TLA418 OL	10362	под заказ	10379	10898	10904	17248	17255	17262

КПД

- Оптическая система обладает повышенной эффективностью, а также и хорошей экранировкой ламп. Равномерное светораспределение достигается благодаря диффузному рассеивателю.

Установка

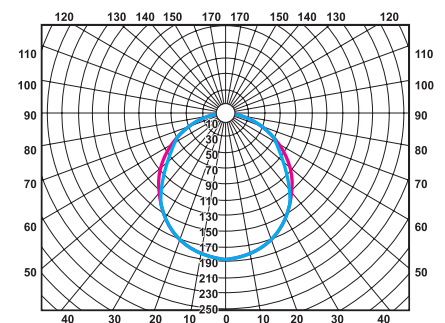
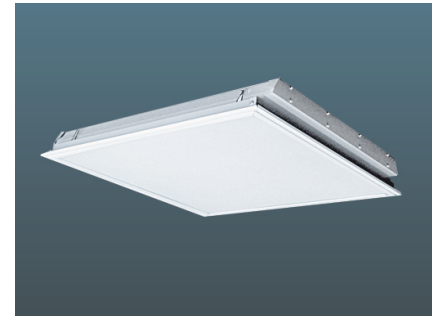
- Установка индивидуально. В потолки со стандартным модулем размером 600x600 мм (610x610 мм), с видимыми направляющими T24 или T15.

Упаковка

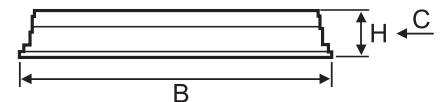
- Каждый светильник упаковывается помимо картонной коробки в полиэтиленовый пакет.

Возможные варианты комплектации

- Электронный пускорегулирующий аппарат.
- Блок аварийного питания.



Кривая светораспределения - П
Тип кривой силы света - Д
КПД - 56%



Вид С



Коэффициент мощности

- Коэффициент мощности соответствует требованиям ГОСТ 17677-82.

Масса нетто, кг	Количество штук в упаковке	Размеры упаковки, мм	Объем, куб. м	Вес брутто, кг
3,8/3,9	2	645x625x180	0,073	8,4/8,6