



# Светодиодный светильник CorePro PLC 4P

## CorePro LED PLC 6.5W 840 4P G24q-2

Светодиодный светильник CorePro PLC 4P состоит из светодиодного источника света в традиционном форм-факторе люминесцентного светильника. Это изделие идеально подходит для создания общего освещения: оно соответствует базовым требованиям к освещению, обеспечивает значительное энергосбережение и не наносит ущерба окружающей среде.

### Данные о продукции

Общая информация		Стабильность светового потока лампы в конце номинального срока службы (ном.)	
Цоколь	G24Q-2 [ G24q-2]		70 %
Соответствие стандарту EU RoHS	Да	<b>Эксплуатационные и электрические характеристики</b>	
Номинальный срок службы (ном.)	30000 h	Входная частота	30000-80000 Hz
Цикл переключения	50000X	Power (Rated) (Nom)	6,5 W
<b>Технические характеристики освещения</b>		Ток лампы (макс.)	300 mA
Код цвета	840 [ Цветовая температура 4000K (841)]	Ток лампы (мин.)	150 mA
Угол пучка света (ном.)	120 °	Время включения (ном.)	0,5 s
Светоотдача (ном.)	700 lm	Время прогрева до 60 % света (ном.)	0,5 s
Обозначение цвета	Cool White (CW)	Коэффициент мощности (ном.)	0,9
Коррелированная цветовая температура (ном.)	4000 K	Напряжение (ном.)	20-50 V
Эффективность освещения (номинальная) (ном.)	92,31 lm/W	<b>Температура</b>	
Постоянство цвета	<6	Т окружающей среды (макс.)	35 °C
Коэффициент цветопередачи (ном.)	83	Температура окружающей среды (мин.)	-20 °C
		Температура хранения (макс.)	65 °C

## Светодиодный светильник CorePro PLC 4P

Температура хранения (мин.)	-40 °C
Температура корпуса максимальная (ном.)	66 °C

### Системы управления и регулировка яркости света

Возможность изменения яркости света	No
-------------------------------------	----

### Механические компоненты и корпус

Длина продукта	100 mm
----------------	--------

### Соответствие требованиям и область применения

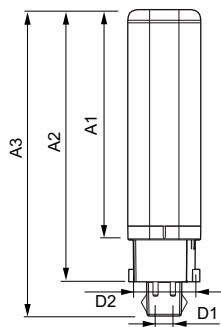
Метка энергоэффективности (EEL)	A+
Энергосберегающий продукт	Yes
Знаки утверждения	CE marking RoHS compliance KEMA Keur certificate

Энергопотребление кВт-час/1000 ч	9 kWh
----------------------------------	-------

### Данные об изделии

Полный код продукта	871869654121000
Название продукта для заказа	CorePro LED PLC 6.5W 840 4P G24q-2
EAN/UPC — продукт	8718696541210
Код заказа	929001201102
Нумератор — количество на упаковку	1
Нумератор — упаковок на внешний короб	10
Материал № (12NC)	929001201102
Вес нетто (шт.)	0,078 kg

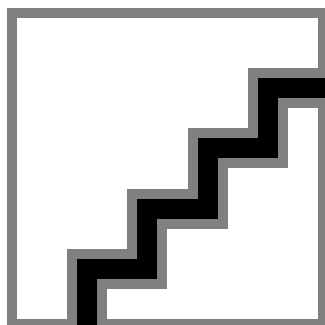
### Чертеж размеров



LEDtube PLC 6.5W G24q-2/840 4P

Product	D1	D2	A1	A2	A3
CorePro LED PLC 6.5W 840 4P G24q-2	24,3 mm	28,4 mm	105,8 mm	125 mm	140,6 mm

### Фотометрические данные

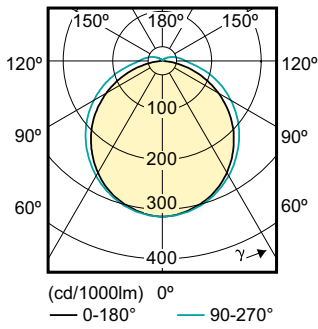


LEDtube PLC 100mm 7W G24Q-2 840 700lm

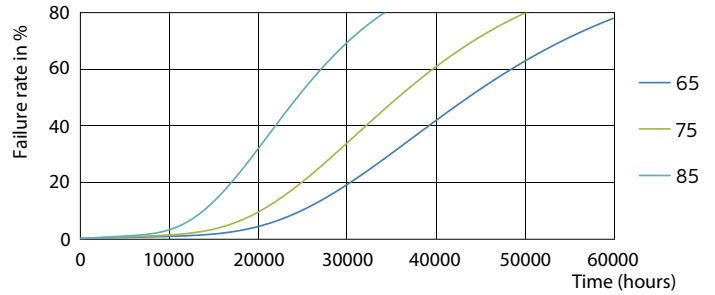
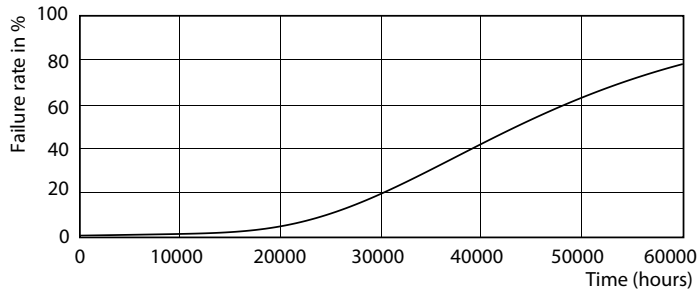
LEDtube PLC 100mm 9W G24Q-3 840 1000lm

# Светодиодный светильник CorePro PLC 4P

## Фотометрические данные

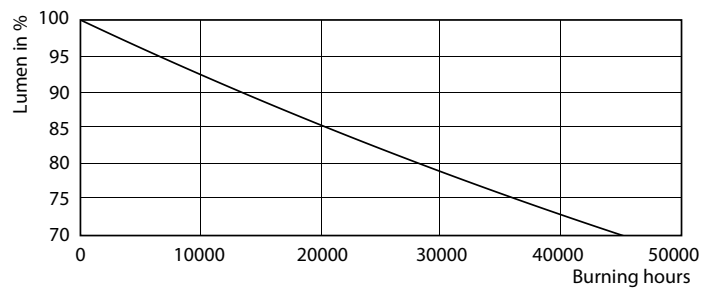
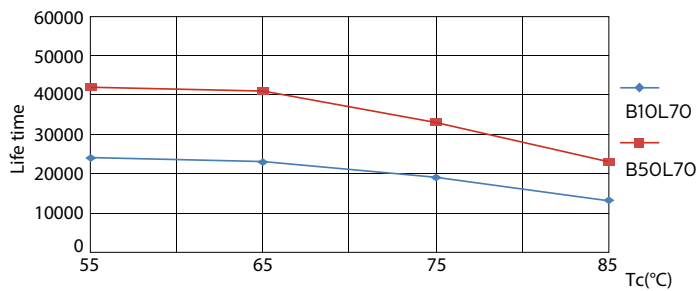


## Срок службы



LEDtube PLC 100mm 7W G24Q-2 830 650lm

LEDtube PLC 100mm 7W G24Q-2 830 650lm



LEDtube PLC 100mm 7W G24Q-2 830 650lm

LEDtube PLC 100mm 7W G24Q-2 830 650lm

## Светодиодный светильник CorePro PLC 4P

Срок службы

LEDtube PLC 100mm 7W G24Q-2 830 650lm



© 2020 Signify Holding Все права защищены. Signify никоим образом не гарантирует точность и полноту представленной здесь информации и не несет ответственности за любые действия, совершенные в этой связи. Информация, представленная в данном документе, не является коммерческим предложением и не является частью какого-либо предложения или контракта, если иное не подтверждено Signify. Philips и логотип Philips являются зарегистрированными товарными знаками компании Koninklijke Philips N.V.

2020, Июнь 18 - Данные для изменения