



Светодиодные лампы Philips Ecofit

для легкой замены люминесцентных ламп Т8



Рекомендованный ассортимент

Фото	Описание продукта	Код для заказа	Дополнительный код	Цоколь	Световой поток, лм	Цветовая температура	Потребляемая мощность, Вт	Комментарии
	LEDtube 600mm 8W 740 T8 AP I G	929001184738	871869664603800	G13	800	нейтральный свет	8	без заглушки в комплекте
	LEDtube 600mm 8W 765 T8 AP I G	929001184838	871869664605200	G13	800	холодный свет	8	без заглушки в комплекте
	LEDtube 1200mm 16W 740 T8 AP I G	929001184538	871869659996900	G13	1600	нейтральный свет	16	без заглушки в комплекте
	LEDtube 1200mm 16W 765 T8 AP I G	929001184638	871869659998300	G13	1600	холодный свет	16	без заглушки в комплекте
	LEDtube 600mm 8W 740 T8 AP C G	929001184708	871869652505000	G13	800	нейтральный свет	8	с заглушкой в комплекте
	LEDtube 600mm 8W 765 T8 AP C G	929001184808	871869652507400	G13	800	холодный свет	8	с заглушкой в комплекте
	LEDtube 1200mm 16W 740 T8 AP C G	929001184508	871869652501200	G13	1600	нейтральный свет	16	с заглушкой в комплекте
	LEDtube 1200mm 16W 765 T8 AP C G	929001184608	871869652503600	G13	1600	холодный свет	16	с заглушкой в комплекте

Трубочатые светодиодные лампы серии Ecofit

Руководство по установке Philips LEDtube

Philips выпускает светодиодные лампы для различных типов пускорегулирующей аппаратуры. Для замены ламп в светильниках с ЭМПРА используются лампы которые работают от сетевого напряжения 220-240 В. Для работы с ЭПРА у компании Philips есть специальная серия светодиодных ламп с маркировкой HF. Для данного типа ламп нет необходимости в изменении электрической схемы светильника, а сами лампы меняются как традиционные люминесцентные.

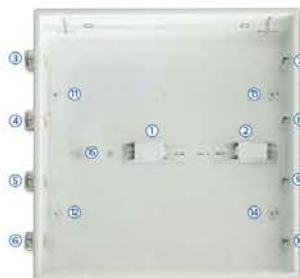
Перед заменой необходимо удостовериться, что ваш ЭПРА совместим со светодиодной лампой Philips, сделать это можно на нашем сайте или по ссылке www.philips.com/ledtube.

Вариант замены люминесцентных ламп в светильнике 2 x 36 с ЭМПРА



- Отключите питание
- Снимите отражатель
- Отсоедините провода от клеммной колодки (7)
- Отсоедините люминесцентные лампы
- Выкрутите стартеры (8-9)
- Замените их на светодиодные стартеры
- Вставьте лампы LEDtube в ламповые патроны (1-4)
- Подключите провода к клеммной колодке (7)

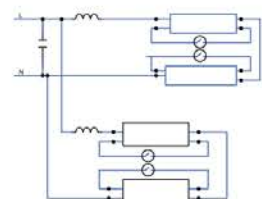
Вариант замены люминесцентных ламп в светильнике 4 x 18 с ЭМПРА



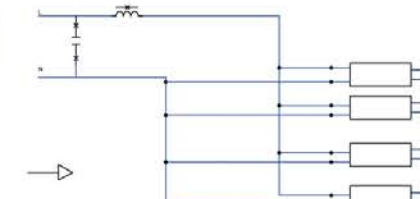
- Отключите питание
- Снимите отражатель или рассеиватель
- Отсоедините провода от клеммной колодки (15)
- Отсоедините люминесцентные лампы
- Выкрутите стартеры (11-14)
- Замените их на светодиодные стартеры
- Удалите провода из ламповых патронов (3-6)
- Отсоедините провода, ведущие к дросселю (1-2)
- Подключите все ламповые патроны (3-6) параллельно как показано на рисунке
- Оставшиеся ламповые патроны (7-10) нужно оставить без подключения и удалить провода
- Вставьте лампы LEDtube в ламповые патроны (3-6) цоколем, на котором есть обозначение N/L
- Подключите провода к клеммной колодке (15)

4 x 18 (600 мм)

ЭМПРА + люминесцентная лампа



ЭМПРА + светодиодная трубка

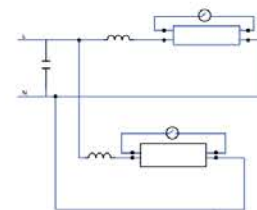


- Условные обозначения:
- 1-2 - электромагнитный дроссель
 - 3-10 - ламповые патроны
 - 11-14 - стартеры
 - 15 - клеммная колодка

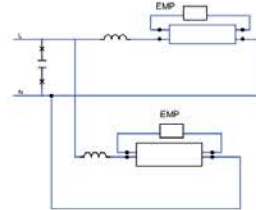
- ЭМПРА
- Стартер
- Конденсатор

2 x 36 (1200 мм)

ЭМПРА + люминесцентная лампа



ЭМПРА + светодиодная трубка



- Условные обозначения:
- 1-4 - ламповые патроны
 - 5-6 - электромагнитный дроссель
 - 7 - клеммная колодка
 - 8-9 - стартеры

- ЭМПРА
- Стартер
- Конденсатор

Вариант замены люминесцентных ламп в светильнике 4 x 18 с ЭПРА



- Отключите питание
- Снимите отражатель или рассеиватель
- Отсоедините провода от клеммной колодки (10)
- Отсоедините люминесцентные лампы
- Проверьте, что на лампе есть маркировка HF, чтобы убедиться что лампа совместима с электронным ПРА
- Проверьте совместимость лампы Philips с электронным балластом на нашем сайте или по ссылке www.philips.com/ledtube
- Вставьте лампы LEDtube в ламповые патроны (1-8)
- Подключите провода к клеммной колодке (15)

- Условные обозначения:
- 1-8 - ламповые патроны
 - 9 - ЭПРА
 - 10 - клеммная колодка