

## Конструкция

- Отражатель - зеркальный анодированный алюминий;
- Рассеиватель - декоративное мозаичное стекло;
- Конструкция крепления рассеивателя в светильнике выполнена таким образом, чтобы максимально экономить время при монтаже и обслуживании светильника, обеспечивая при этом надежность крепления;
- Стандартное исполнение: электромагнитные пускорегулирующие аппараты (ПРА), патроны для ламп, компенсирующий конденсатор, сетевая колодка;
- Конструкция светильника предусматривает возможность установки блока пускорегулирующей аппаратуры как непосредственно на светильнике, так и рядом с ним. Это дает возможность устанавливать светильник в помещениях с малым запотолочным пространством и уменьшает механическую нагрузку на потолок.

## Область применения

- Представительские офисы;
- Офисы для обработки данных (компьютерные комнаты);
- Комнаты переговоров;
- Парикмахерские;
- Универмаги, магазины мод;
- Супермаркеты, универмаги;
- Кафе.

Модель	Мощность, Вт	Тип цоколя
TL20W-03	2*18	G24d2
TL20W-03	2*26	G24d3
TL20W-03EL	2*26	G24q3
TL20W-03EL	2*26	G24q3
TL20W-03EL	2*32	G24q3

### Коды для заказа светильников

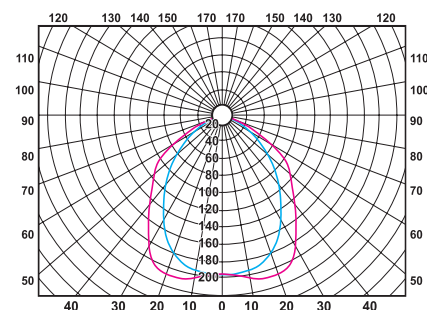
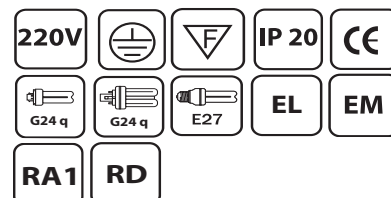
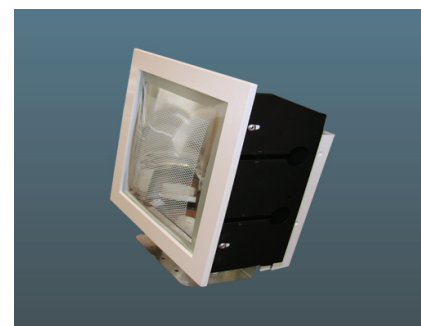
Модель	Мощность, Вт	Стандарт	EL	RA1	RA2	RD
TL20W-03	2*13	16630	-	-	-	-
TL20W-03	2*18	15312	под заказ	под заказ	под заказ	под заказ
TL20W-03	2*26	15329	15336	18917	18924	18931

## Установка

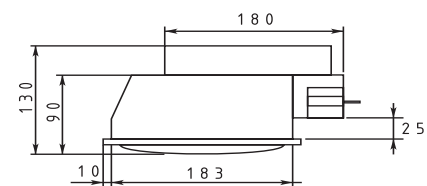
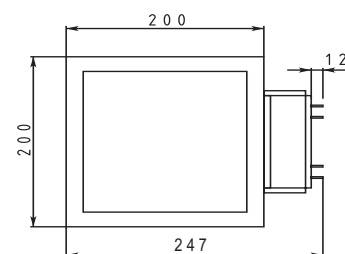
- Светильник может устанавливаться как в любой тип минеральных подвесных потолков, так и в потолки из гипсокартона.

## Упаковка

- Каждый светильник упаковывается помимо картонной коробки в полиэтиленовый пакет.



Кривая светораспределения - П  
Тип кривой силы света - Д  
КПД - 42%



## Коэффициент мощности

- Коэффициент мощности  $\varphi > 0,9$ . Для получения высокого значения  $\varphi$  используется емкостная компенсация.

## Возможные варианты комплектации

- Электронный пускорегулирующий аппарат.
- Блок аварийного освещения.

Масса нетто, кг	Количество штук в упаковке	Размеры упаковки, мм	Объем, куб. м	Вес брутто, кг
2,8	1	260x240x200	0,01248	3