

## Конструкция

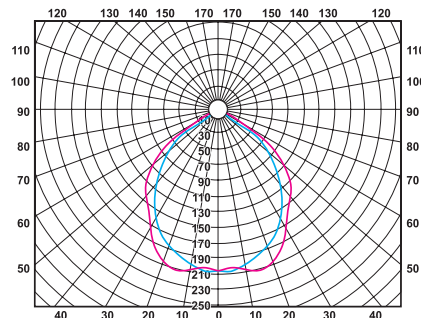
- Отражатель - зеркальный анодированный алюминий;
- Рассеиватель - утопленное декоративное матовое стекло;
- Конструкция крепления раstra в светильнике выполнена таким образом, чтобы максимально экономить время при монтаже и обслуживании светильника, обеспечивая при этом надежность крепления;
- Стандартное исполнение: электромагнитные пускорегулирующие аппараты (кроме моделей под лампу с цоколем E27), патроны для ламп, компенсирующий конденсатор, сетевая колодка;
- Конструкция светильника предусматривает возможность установки блока пускорегулирующей аппаратуры как непосредственно на светильнике, так и рядом с ним. Это дает возможность устанавливать светильник в помещениях с малым запотолочным пространством и уменьшает весовую нагрузку на потолок.



Модель TL06W-01, TL08W-01

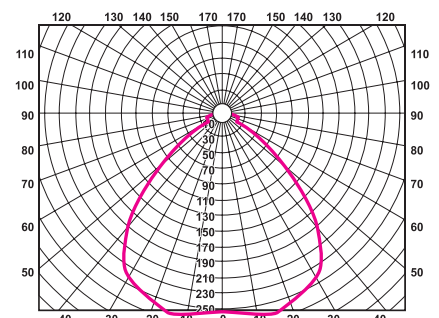


Модель TL10W-01



TL06W-01

Кривая светораспределения - П  
 Тип кривой силы света - Д  
 КПД - 47%

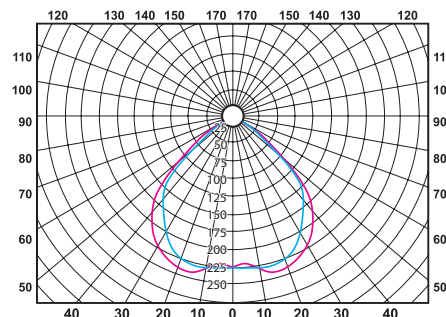


TL08W-01

Кривая светораспределения - П  
 Тип кривой силы света - Д  
 КПД - 59%

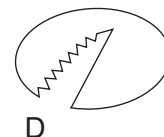
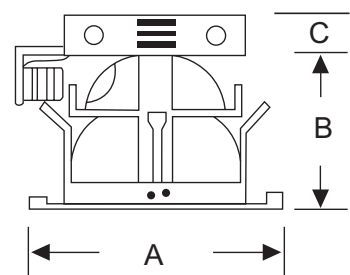
## Область применения

- Гипермаркеты;
- Торгово-развлекательные комплексы;
- Конференц-залы;
- Кинотеатры;
- Автомобильные салоны;
- Гостиницы;
- Вычислительные центры;
- Небольшие магазины;
- Предприятия сферы обслуживания;
- Рестораны, кафе;
- Салоны красоты.



TL10W-01

Кривая светораспределения - П  
 Тип кривой силы света - Д  
 КПД - 68%



## Габаритные размеры

Модель	A, мм	B, мм	C, мм	Установочный размер, D, мм
TL06W-01	193	110	35	170
TL08W-01	225	145	35	200
TL10W-01	258	148	35	240

# TL06W-01, TL08W-01, TL10W-01

## Коэффициент мощности

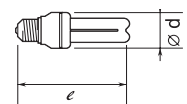
- Коэффициент мощности  $\varphi > 0,9$ . Для получения высокого значения  $\varphi$  используется емкостная компенсация (за исключением модификации 2\*13 Вт).

## Коды для заказа светильников

Модель	Мощность, Вт	Стандарт	EL	RA1	RA2	RD
TL06W-01	2*13	11055	-	-	-	-
TL06W-01	2*18	11062	-	-	-	-
TL06W-01	2*15	00641	-	-	-	-
TL08W-01	2*18	11154	11178	17842	17859	17866
TL08W-01	2*26	11161	11185	17996	18009	18016
TL08W-01	2*32	-	11192	18054	-	18078
TL08W-01	2*42	-	11208	18115	18122	18139
TL08W-01	2*20	00719	-	-	-	-
TL10W-01	2*18	11444	-	-	-	-
TL10W-01	2*26	11451	11468	18443	18450	18467
TL10W-01	2*32	-	11475	18474	-	18481
TL10W-01	2*42	-	11482	18498	18504	18511
TL10W-01	2*57	-	11499	-	-	-
TL10W-01	2*23	00757	-	-	-	-

Модель	Мощность, Вт	Цоколь	Масса, кг
TL06W-01	2*13	G24d1	1,6
TL06W-01	2*18	G24d2	1,6
TL06W-01 Ex27 1)	2*15	E27	0,8
TL08W-01	2*18	G24d2	1,75
TL08W-01	2*26	G24d3	1,75
TL08W-01 EL	2*26	G24q3	1,5
TL08W-01 EL	2*26	G24q3	1,5
TL08W-01 EL	2*32	G24q3	1,5
TL08W-01 EL	2*42	G24q4	1,5
TL08W-01 2xE27 2)	2*20	E27	1
TL10W-01	2*26	G24d3	2,25
TL10W-01 EL	2*26	G24q3	2
TL10W-01 EL	2*26	G24q3	2
TL10W-01 EL	2*32	G24q3	2
TL10W-01 EL	2*42	G24q4	2
TL10W-01 EL	2*57	G24q5	2
TL10W-01 2xE27 3)	2*23	E27	1,5

- 1) Рекомендуется использовать интегрированные КЛЛ  $d_{max} = 45$  мм,  $l_{max} = 142$  мм
- 2) Рекомендуется использовать интегрированные КЛЛ  $d_{max} = 50$  мм,  $l_{max} = 150$  мм
- 3) Рекомендуется использовать интегрированные КЛЛ  $d_{max} = 65$  мм,  $l_{max} = 165$  мм



## Установка

- Светильник может устанавливаться как в любой тип минеральных подвесных потолков, так и в потолки из гипсокартона.

## Упаковка

- Каждый светильник упаковывается помимо картонной коробки в полиэтиленовый пакет.

## Возможные варианты комплектации

- Электронный пускорегулирующий аппарат.
- Блок аварийного питания.