

Конструкция

- Корпус - ударопрочный негорючий поликарбонат, снабжен устойчивой к старению прокладкой;
- Рассеиватель - прозрачный ударопрочный поликарбонат. Стабилизирован и не желтеет из-за УФ излучения. Призматические насечки на внутренней стороне рассеивателя обеспечивают низкие световые потери и оптимальное светораспределение. Полностью гладкий снаружи для легкой очистки;
- Отражатель - стальная пластина с высокоотражающим покрытием;
- Конструкция крепления рассеивателя в светильнике выполнена таким образом, чтобы максимально экономить время при монтаже и обслуживании светильника, обеспечивая при этом надежность крепления;
- Стандартное исполнение: электромагнитные пускорегулирующие аппараты (ПРА), патроны для ламп, компенсирующий конденсатор, сетевая колодка;
- Электрическая схема выполнена проводом с высокотемпературной изоляцией;
- Комплектуется двумя герметичными бусками ввода-вывода.

Область применения

- Промышленные открытые и закрытые помещения;
- Гаражи;
- Склады;
- Особо запыленные и влажные помещения.

| Модель | Мощность, Вт | A, мм | B, мм | C, мм | H, мм |
|---------|--------------|-------|-------|-------|-------|
| TLWP236 | 2*36 | 910 | 1263 | 134 | 102 |

Коды для заказа светильников

| Модель | Стандарт | ECO | EL | EM | EL EM |
|-------------|----------|-------|-------|-------|-------|
| TLWP236 PC | 16029 | 17026 | 14025 | 14032 | 16722 |
| TLWP236 PS | - | 17019 | 12229 | - | - |
| TLWP236 PSC | 12335 | - | - | 12342 | 12236 |

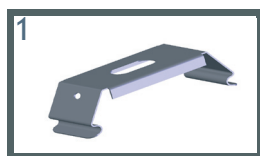
Установка

- Комплектуется различными видами крепления. Монтаж светильника к потолку осуществляется с помощью защелкивания в металлические скобы или непосредственно на потолок. В комплект светильника также входят крепления, позволяющие подвешивать светильник на тросах.

Упаковка

- Каждый светильник упаковывается помимо картонной коробки в полиэтиленовый пакет.

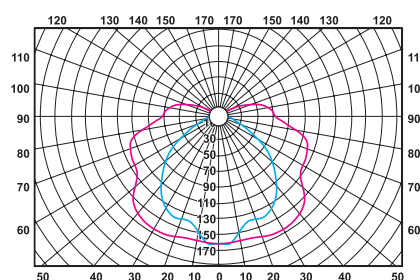
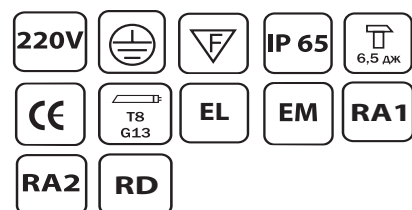
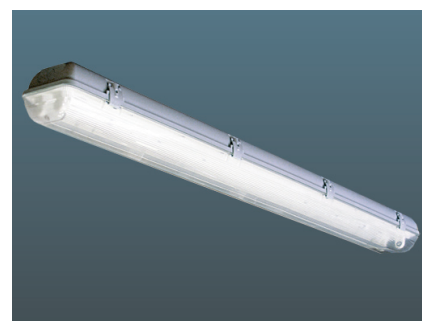
Аксессуары



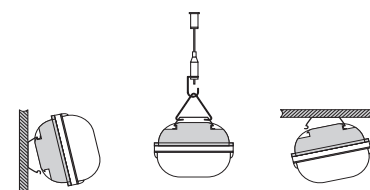
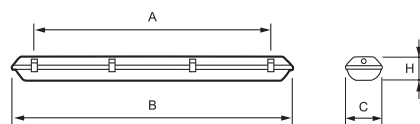
Коды для заказа аксессуаров

| № | Элемент | Код |
|---|--------------------------------------|-------|
| 1 | Пластина для крепления к поверхности | 01846 |
| 2 | Подвес | 01853 |
| 3 | Комплект для подвеса | 01839 |
| 4 | Отражатель зеркальный | 01891 |

| Масса нетто, кг | Количество штук в упаковке | Размеры упаковки, мм | Объем, куб. м | Вес брутто, кг |
|-----------------|----------------------------|----------------------|---------------|----------------|
| 2,810 | 2 | 283x1283x78 | 0,029 | 6,21 |



Кривая светораспределения - П
Тип кривой силы света - Д
КПД - 63%



Коэффициент мощности

- Коэффициент мощности соответствует требованиям ГОСТ 17677-82.

Возможные варианты комплектации

- Электронный пускорегулирующий аппарат;
- Блок аварийного питания.