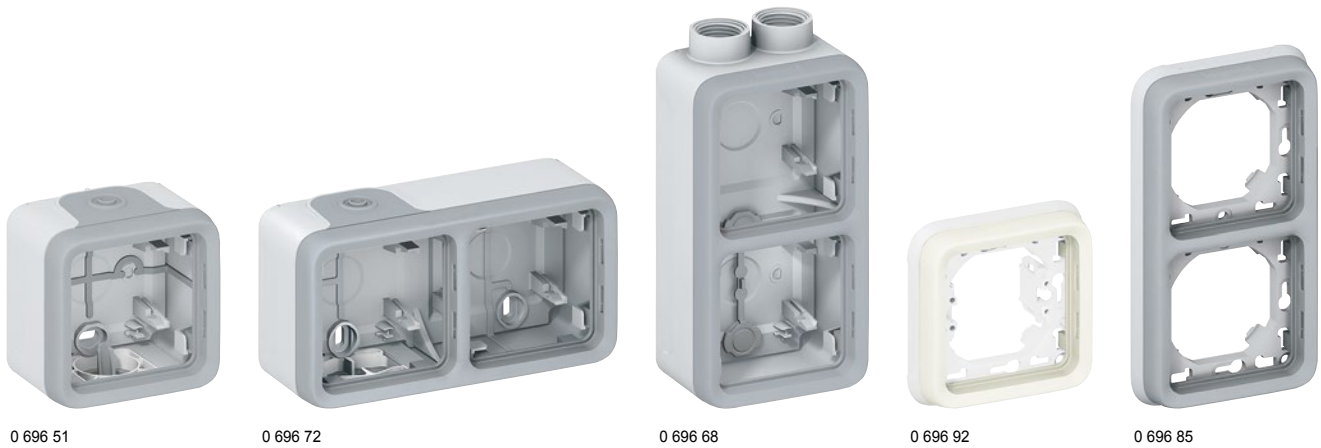

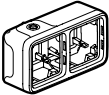
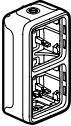
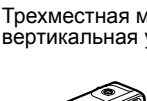
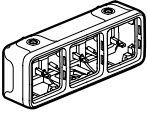



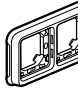
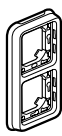
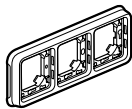
# Plexo IP 55 – IK 07

коробки для накладного монтажа и суппорты для встраенного монтажа



В коробки для накладного монтажа и в суппорты с рамкой для встраенного монтажа вставляются механизмы Plexo (см. стр. 632-639)  
Коробки для накладного монтажа оснащены безвинтовыми зажимами Nybloc для 2-х проводников

Упак	Кат. №		<b>Коробки для накладного монтажа с мембранными сальниками</b> Коробки оснащены съемными мембранными сальниками. Непосредственный ввод проводников (надрезать не нужно) <b>Одноместная монтажная коробка</b> Один ввод  <b>Двух- и трехместные монтажные коробки</b> Без перегородок между отсеками, что облегчает присоединение проводников и дает возможность установить в коробки штепсельные розетки с заводским электромонтажом <b>Двухместная монтажная коробка, два ввода</b>  <b>Двухместная монтажная коробка, вертикальная установка</b> Два ввода  <b>Трехместная монтажная коробка, вертикальная установка</b>  <b>Трехместная монтажная коробка, горизонтальная установка</b> 3 ввода 
	Серый	Белый	
10	0 696 51	0 696 89	
5	0 696 72	0 696 90	
5	0 696 61	0 696 91	
5	0 696 79		
5	0 696 80		

Упак	Кат. №		<b>Суппорты с рамками для встраенного монтажа</b> Используются только с монтажными коробками французского или немецкого стандарта <b>Одноместный суппорт с рамкой</b> Для одного механизма Plexo  <b>Двух- и трехместные суппорты с рамками</b> Расстояние между точками крепления – 71 мм <b>Двухместный суппорт с рамкой для двух механизмов Plexo, горизонтальная установка</b>  <b>Двухместный суппорт с рамкой для двух механизмов Plexo, вертикальная установка</b>  <b>Трехместный суппорт с рамкой для трех механизмов Plexo, горизонтальная установка</b> 
	Серый	Белый	
10	0 696 81	0 696 92	
5	0 696 83	0 696 94	
5	0 696 85	0 696 96	
5	0 696 87	0 696 98	

Упак	Кат. №		<b>Коробки с кабельными вводами для накладного монтажа</b> <b>Одноместная монтажная коробка</b> Один ввод  <b>Двухместная монтажная коробка, вертикальная установка</b> Два ввода сверху  <b>Двухместная монтажная коробка, горизонтальная установка</b> Два ввода сверху 
	Серый ISO 20	PG	
5	0 696 56	0 696 52	
5	0 696 68	0 696 64	
5	0 696 78	0 696 74	