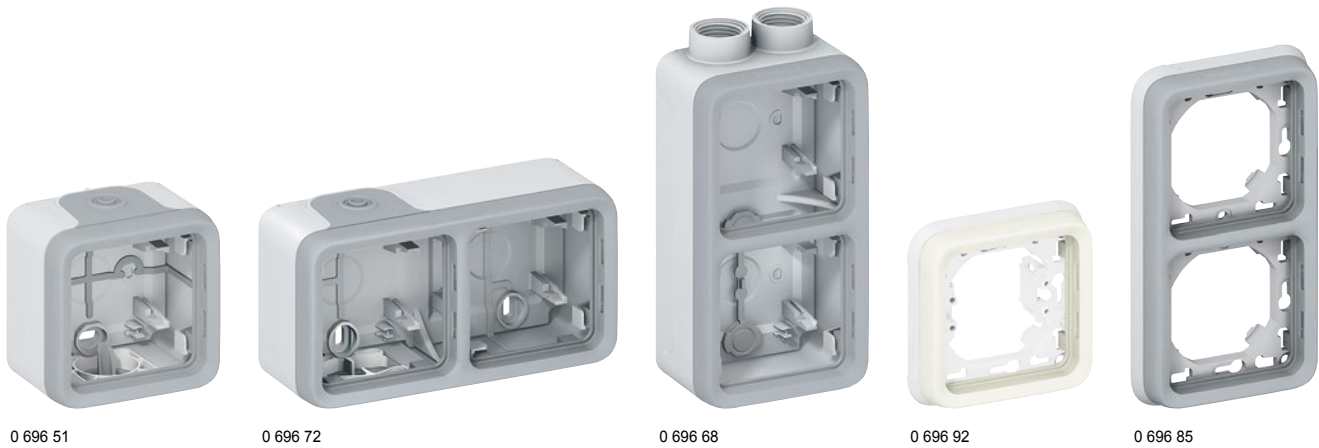


Plexo IP 55 – IK 07

коробки для накладного монтажа и суппорты для встроенного монтажа



В коробки для накладного монтажа и в суппорты с рамкой для встроенного монтажа вставляются механизмы Plexo (см. стр. 632-639)
Коробки для накладного монтажа оснащены безвинтовыми зажимами Nybloc для 2-х проводников

| Упак | Кат. № | | <p>Коробки для накладного монтажа с мембранными сальниками</p> <p>Коробки оснащены съемными мембранными сальниками. Непосредственный ввод проводников (надрезать не нужно)</p> <p>Одноместная монтажная коробка Один ввод</p> <p>Двух- и трехместные монтажные коробки Без перегородок между отсеками, что облегчает присоединение проводников и дает возможность установить в коробки штепсельные розетки с заводским электромонтажом</p> <p>Двухместная монтажная коробка, вертикальная установка Два ввода</p> <p>Двухместная монтажная коробка, горизонтальная установка Два ввода</p> <p>Трехместная монтажная коробка, вертикальная установка</p> <p>Трехместная монтажная коробка, горизонтальная установка 3 ввода</p> |
|------|----------|----------|---|
| | Серый | Белый | |
| 10 | 0 696 51 | 0 696 89 | |
| 5 | 0 696 72 | 0 696 90 | |
| 5 | 0 696 61 | 0 696 91 | |
| 5 | 0 696 79 | | |
| 5 | 0 696 80 | | |

| Упак | Кат. № | | <p>Суппорты с рамками для встроенного монтажа</p> <p>Используются только с монтажными коробками французского или немецкого стандарта</p> <p>Одноместный суппорт с рамкой Для одного механизма Plexo</p> <p>Двух- и трехместные суппорты с рамками Расстояние между точками крепления – 71 мм</p> <p>Двухместный суппорт с рамкой для двух механизмов Plexo, горизонтальная установка</p> <p>Двухместный суппорт с рамкой для двух механизмов Plexo, вертикальная установка</p> <p>Трехместный суппорт с рамкой для трех механизмов Plexo, горизонтальная установка</p> |
|------|----------|----------|--|
| | Серый | Белый | |
| 10 | 0 696 81 | 0 696 92 | |
| 5 | 0 696 83 | 0 696 94 | |
| 5 | 0 696 85 | 0 696 96 | |
| 5 | 0 696 87 | 0 696 98 | |

| Упак | Кат. № | | <p>Коробки с кабельными вводами для накладного монтажа</p> <p>Одноместная монтажная коробка Один ввод</p> <p>Двухместная монтажная коробка, вертикальная установка Два ввода сверху</p> <p>Двухместная монтажная коробка, горизонтальная установка Два ввода сверху</p> |
|------|--------------|----------|---|
| | Серый ISO 20 | PG | |
| 5 | 0 696 56 | 0 696 52 | |
| 5 | 0 696 68 | 0 696 64 | |
| 5 | 0 696 78 | 0 696 74 | |