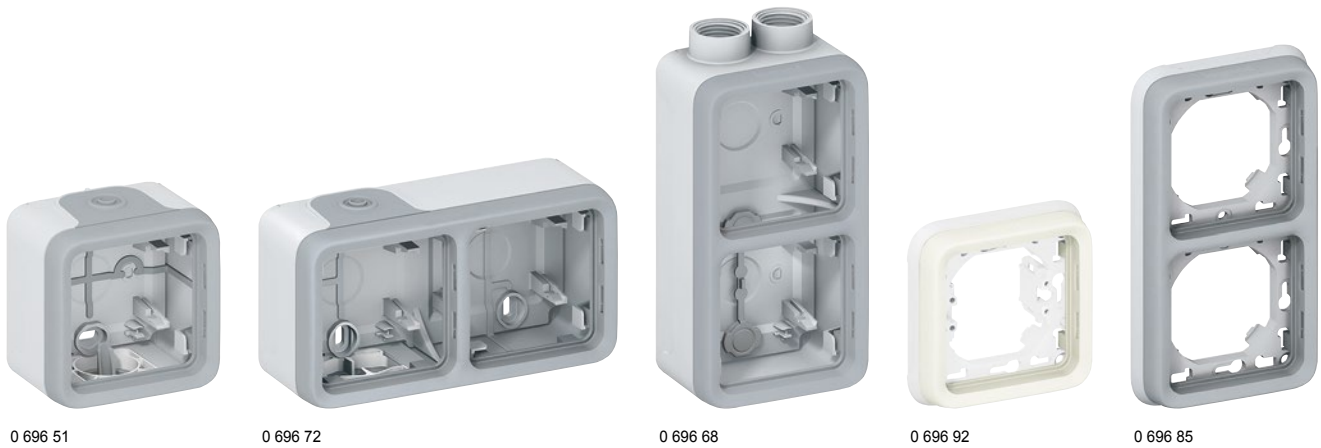

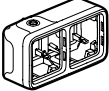
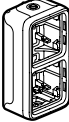
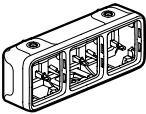



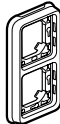
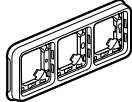
Plexo IP 55 – IK 07

коробки для накладного монтажа и суппорты для встраенного монтажа



В коробки для накладного монтажа и в суппорты с рамкой для встраенного монтажа вставляются механизмы Plexo (см. стр. 632-639)
Коробки для накладного монтажа оснащены безвинтовыми зажимами Nybloc для 2-х проводников

Упак	Кат. №		<p>Коробки для накладного монтажа с мембранными сальниками</p> <p>Коробки оснащены съемными мембранными сальниками. Непосредственный ввод проводников (надрезать не нужно)</p> <p>Одноместная монтажная коробка Один ввод</p> <p>Двух- и трехместные монтажные коробки Без перегородок между отсеками, что облегчает присоединение проводников и дает возможность установить в коробки штепсельные розетки с заводским электромонтажом</p>
	Серый	Белый	
10	0 696 51	0 696 89	
5	0 696 72	0 696 90	 <p>Двухместная монтажная коробка, два ввода</p>
5	0 696 61	0 696 91	 <p>Двухместная монтажная коробка, вертикальная установка Два ввода</p>
5	0 696 79		<p>Трехместная монтажная коробка, вертикальная установка</p>
5	0 696 80		 <p>Трехместная монтажная коробка, горизонтальная установка 3 ввода</p>

Упак	Кат. №		<p>Суппорты с рамками для встраенного монтажа</p> <p>Используются только с монтажными коробками французского или немецкого стандарта</p> <p>Одноместный суппорт с рамкой Для одного механизма Plexo</p> <p>Двух- и трехместные суппорты с рамками Расстояние между точками крепления – 71 мм</p>
	Серый	Белый	
10	0 696 81	0 696 92	
5	0 696 83	0 696 94	 <p>Двухместный суппорт с рамкой для двух механизмов Plexo, горизонтальная установка</p>
5	0 696 85	0 696 96	 <p>Двухместный суппорт с рамкой для двух механизмов Plexo, вертикальная установка</p>
5	0 696 87	0 696 98	 <p>Трехместный суппорт с рамкой для трех механизмов Plexo, горизонтальная установка</p>

Упак	Серый		<p>Коробки с кабельными вводами для накладного монтажа</p>
	ISO 20	PG	
5	0 696 56	0 696 52	 <p>Одноместная монтажная коробка Один ввод</p>
5	0 696 68	0 696 64	 <p>Двухместная монтажная коробка, вертикальная установка Два ввода сверху</p>
5	0 696 78	0 696 74	 <p>Двухместная монтажная коробка, горизонтальная установка Два ввода сверху</p>