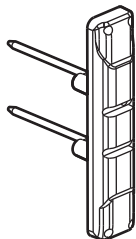
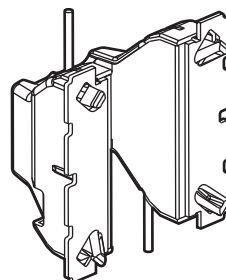


## Лампы индикации / подсветки

Кат. №(№): 0 676 61/62/64/65/66/67/68/69/70/84/85/86/87/88  
6 650 90/91/92



0 676 84/85/86/87/88



0 676 70

### 1. ОПИСАНИЕ

Лампы индикации / подсветки. Подсоединяются напрямую к контуру питания механизма или отдельно. Используются светодиоды.

### 2. АССОРТИМЕНТ

#### ЛАМПЫ ПОДСВЕТКИ

|  |                            |                      |
|--|----------------------------|----------------------|
|  | Лампа подсветки 230 В      | 0 676 84<br>0 676 86 |
|  | Лампа подсветки 12/24/48 В | 0 676 87             |
|  | Лампа подсветки 230 В      | 0 676 66*            |
|  | Лампа подсветки 12/24/48 В | 0 676 67*            |
|  | Лампа подсветки 230 В      | 6 650 90             |
|  | Лампа подсветки 12/24/48 В | 6 650 92             |

#### ЛАМПЫ ПОДСВЕТКИ / ИНДИКАЦИИ

|  |  |           |
|--|--|-----------|
|  | Лампа с кольцом, с зажимами для индикации или подсветки 230 В      | 0 676 69* |
|  | Лампа с независимым подключением для индикации или подсветки 230 В | 0 676 70  |

#### ЛАМПЫ ИНДИКАЦИИ

|  |  |           |
|--|--|-----------|
|  | Лампа индикации для существующей проводки 230 В          | 0 676 85  |
|  | Лампа индикации для монтажа с распределенной фазой 230 В | 0 676 88  |
|  | Лампа индикации для существующей проводки 230 В          | 0 676 65* |
|  | Лампа индикации для монтажа с распределенной фазой 230 В | 0 676 68* |

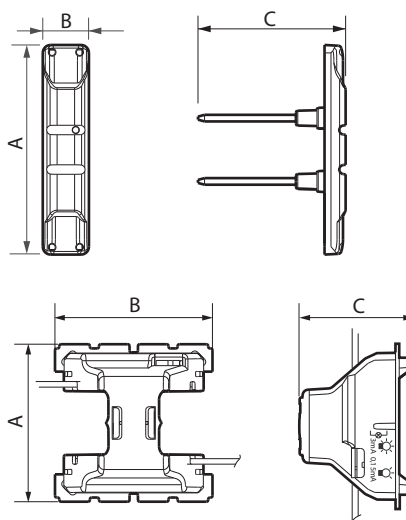
\* для механизмов старого типа

### 2. АССОРТИМЕНТ (продолжение)

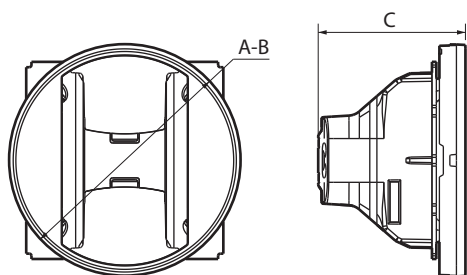
#### ЛАМПЫ ИНДИКАЦИИ

|  |  |          |
|--|--|----------|
|  | Лампа с зажимами для индикации 12/24 В | 0 676 61 |
|  | Лампа с зажимами для индикации 24/48 В | 0 676 62 |
|  | Лампа индикации для розетки 230 В      | 0 676 64 |
|  | Лампа индикации 230 В                  | 6 650 91 |

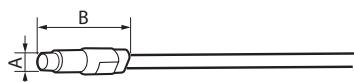
### 3. ГАБАРИТНЫЕ РАЗМЕРЫ (мм)



| Кат. №               | A     | B     | C    |
|----------------------|-------|-------|------|
| 0 676 65/66/67/68    | 24,8  | 10    | 21,6 |
| 0 676 84/85/86/87/88 | 31,7  | 7     | 22,4 |
| 0 676 70             | 45,15 | 45,05 | 30,5 |
| 6 650 90/91/92       | 36,5  | 17,25 | 9,7  |

**3. ГАБАРИТНЫЕ РАЗМЕРЫ (мм) (продолжение)**

| Кат. №         | A    | B | C    |
|----------------|------|---|------|
| 0 676 61/62/69 | Ø 53 |   | 33,6 |



| Кат. №   | A   | B     |
|----------|-----|-------|
| 0 676 64 | 6,8 | 25,25 |

**4. ПОДСОЕДИНЕНИЕ ПРОВОДНИКОВ**

| Кат. №               | Тип зажимов        |
|----------------------|--------------------|
| 0 676 61/62/69       | Безвинтовые зажимы |
| 0 676 65/66/67/68    | Штекеры            |
| 0 676 84/85/86/87/88 | Штекеры            |
| 0 676 70             | 2 провода          |
| 0 676 64             | 2 провода          |
| 6 650 90/91/92       | 2 провода          |

**5. ТЕХНИЧЕСКИЕ ХАРАКТЕРИСТИКИ****5.1 Механические характеристики**

Степень защиты от проникновения твердых тел и жидкости:

IP 40 (лампа установлена в механизм)

IP 20 (самой лампы)

Степень защиты от механических ударов: IK 04

**5.2 Характеристики материалов**

Не содержит галогенов

Огнестойкость:

+ 850° C / 30 с для частей из изолирующего материала, на которых закрепляют токоведущие части.

+ 650° C / 30 с для частей из изолирующего материала, на которых не крепят токоведущие части.

**5.3 Электрические характеристики**

| Кат. №      | Напряжение | Потребление                |
|-------------|------------|----------------------------|
| 0 676 84/86 | 230 В      | 0,15 мА                    |
| 0 676 87    | 12 В       | 0,4 мА                     |
|             | 24 В       | 1,2 мА                     |
|             | 48 В       | 3,7 мА                     |
| 0 676 85/88 | 230 В      | 3 мА                       |
| 0 676 66    | 230 В      | 0,15 мА                    |
| 0 676 67    | 12 В       | 0,2 мА при пост. токе      |
|             | 24 В       | 0,9 мА при пост. токе      |
|             | 48 В       | 2,7 мА при пост. токе      |
| 0 676 67    | 12 В       | 0,4 мА перем. токе         |
|             | 24 В       | 1,2 мА перем. токе         |
|             | 48 В       | 3,7 мА перем. токе         |
| 0 676 65/68 | 230 В      | 3 мА                       |
| 0 676 69/70 | 230 В      | 3 мА в режиме индикации    |
|             | 230 В      | 0,15 мА в режиме подсветки |
| 0 676 61    | 12/24 В    | 27 мА                      |
| 0 676 62    | 24/48 В    | 10 мА                      |
| 0 676 64    | 230 В      | 2,4 мА                     |
| 6 650 90    | 230 В      | 0,15 мА                    |
| 6 650 91    | 230 В      | 3 мА                       |

**5.4 Температурные характеристики**

Температура хранения и эксплуатации: от минус 5° C до плюс 35° C

**6. УХОД / ОБСЛУЖИВАНИЕ**

Чистка изделия тканью.

Не использовать: ацетон, смолочистители, трихлорэтилен.

**7. СООТВЕТСТВИЕ СТАНДАРТАМ**

Соответствуют действующим стандартам и регламентам.

См. e-каталог.