

# Напольный кабель-канал и аксессуары

Кат.№ (№): 0 328 00/01/02/03/05/06/07/10, 0 300 92/93,  
0 300 11/12/13/18/19, 0 107 70/71/72/74, 0 106 90



СОДЕРЖАНИЕ	СТР.
1. Описание	1 - 2
2. Аксессуары	3 - 5
3. Монтаж	5
4. Технические характеристики	6
5. Характеристики материалов	6

## 1. ОПИСАНИЕ

Система напольных кабель-каналов:  
 - обеспечивает распределение и защиту кабелей электроустановок,  
 - включает профили и аксессуары (заглушка, плоский угол, отвод, накладка на стык крышки),  
 - гарантирует надёжность и безопасность эксплуатации, соответствующая требованиям стандарта NF EN 50085-2-2.

Обеспечивает подвод кабелей к напольным коробкам и колоннам.

1.1. Напольный кабель-канал размером 50x12 мм, кат. № 0 300 92.

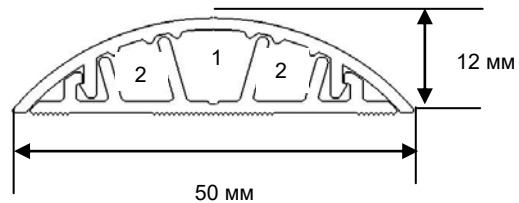


Длина - 2 м, упаковка - 54 м.  
 Для резки профиля используется пила (пила для металла) и стусло кат. № 0 306 98.  
 Крышка защелкивается на корпусе (снимается с помощью инструмента, например, отвертки и т.п.).  
 3 отсека.  
 Цвет серый RAL 7030.

## 1. ОПИСАНИЕ (продолжение)

1.1. Напольный кабель-канал размером 50x12 мм, кат. № 0 300 92 (продолжение).

Размеры:



Количество и размеры кабелей:

50x12 мм	Полезная площадь сечения отсека, мм <sup>2</sup>	Макс. Ø кабеля, мм
1	70	9
2	40	6
2	40	6

50x12 мм	1,5 мм <sup>2</sup>	2,5 мм <sup>2</sup>	4 мм <sup>2</sup>	6 мм <sup>2</sup>	UTP FTP Кат. 6
1	4	3	2	2	1
2	2	1	1	1	0
2	2	1	1	1	0

# Напольный кабель-канал и аксессуары

Кат. №(№): 0 328 00/01/02/03/05/06/07/10, 0 300 92/93,  
0 300 11/12/13/18/19, 0 107 70/71/72/74, 0 106 90

## 1. ОПИСАНИЕ (продолжение)

1.2. Кабель-канал размером 75x18 мм, кат. № 0 300 93.



Длина - 2 м, упаковка - 36 м.

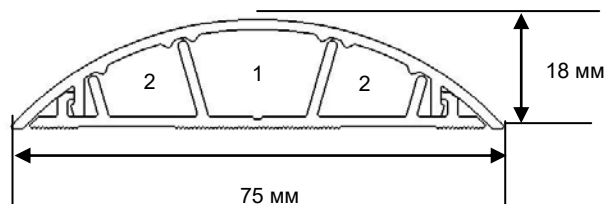
Для резки профиля используется пила (пила для металла) и стусло кат. № 0 306 98.

Крышка защелкивается на корпусе (снимается с помощью инструмента, например, отвертки и т.п.).

3 отсека.

Цвет серый RAL 7030.

Размеры:



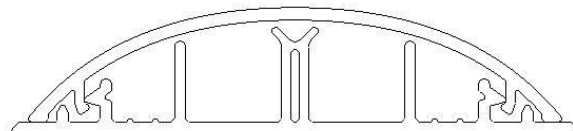
Количество и размеры кабелей:

75x18 мм	Полезная площадь сечения отсека, мм <sup>2</sup>	Макс. Ø кабеля, мм
1	210	14
2	120	11
2	120	11

75x18 мм	1.5 мм <sup>2</sup>	2.5 мм <sup>2</sup>	4 мм <sup>2</sup>	6 мм <sup>2</sup>	UTP FTP Кат. 6
1	12	9	8	6	4
2	7	5	4	3	2
2	7	5	4	3	2

## 1. ОПИСАНИЕ (продолжение)

1.3. Кабель-канал размером 92x20 мм, кат. № 0 328 00.



Длина - 2 м, упаковка - 20 м.

Крышка с зернистой поверхностью.

Поставляется с 2 липкими лентами для крепления к поверхности пола.

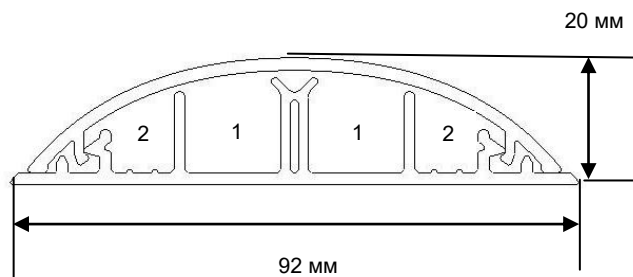
Для резки профиля используется пила (пила для металла) и стусло кат. № 0 306 98.

Крышка защелкивается на корпусе (снимается с помощью инструмента, например, отвертки и т.п.).

4 отсека.

Цвет серый RAL 7016.

Размеры:



Количество и размеры кабелей:

92x20 мм	Полезная площадь сечения отсека, мм <sup>2</sup>	Макс. Ø кабеля, мм
1	210	14.5
1	210	14.5
2	100	9.5
2	100	9.5

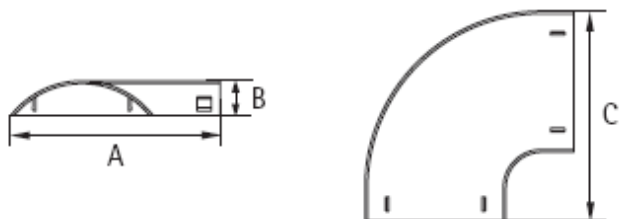
92x20 мм	1.5 мм <sup>2</sup>	2.5 мм <sup>2</sup>	4 мм <sup>2</sup>	6 мм <sup>2</sup>	UTP FTP Кат. 6
1	12	9	8	6	4
1	12	9	8	6	4
2	6	4	3	2	1
2	6	4	3	2	1

# Напольный кабель-канал и аксессуары

Кат. №(№): 0 328 00/01/02/03/05/06/07/10, 0 300 92/93,  
0 300 11/12/13/18/19, 0 107 70/71/72/74, 0 106 90

## 2. АКСЕССУАРЫ

2.1. Плоский угол, кат. № 0 300 11/18 и 0 328 02.



Кат. № плоского угла	Для кабель-канала	Размеры, мм
030011	50x12 мм	A=53/B=14/C=84
030018	75x18 мм	A=79/B=19/C=116
032802	92x20 мм	A=B=C=

Позволяет соединить два кабель-канала одного сечения под углом 90 градусов.

Преимущества:

- отсутствие кривой распиловки на профиле,
- сохранение степени защиты,
- привлекательный внешний вид (закрытие места разреза),
- монтаж на плинтусе простым защелкиванием,
- возможность реализовывать углы с регулировкой +/- 2°.

Устанавливается после монтажа профилей.

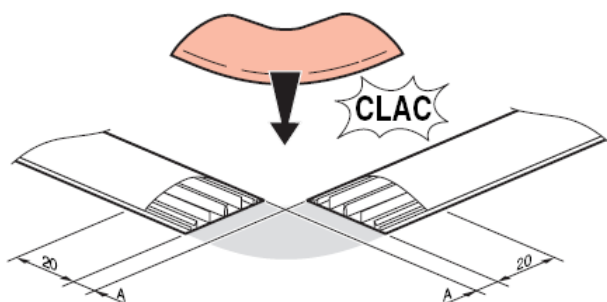
Кат. № 0 300 11/18 цвет серый RAL 7030 .

Кат. № 0 328 02 цвет серый RAL 7016 .

Кат. № 0 300 11/18 поставляется в упаковке по 10 шт.

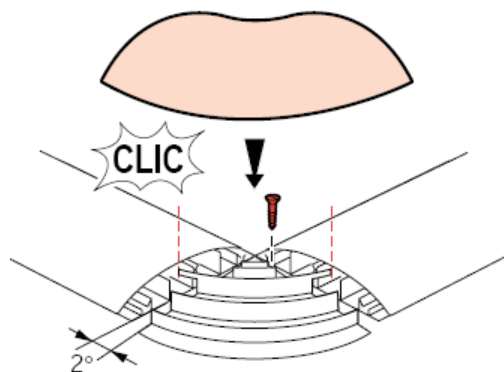
Кат. № 0 328 02 поставляется в упаковке по 5 шт.

Монтаж с кабель-каналом размером 50x12 или 75x18 мм.



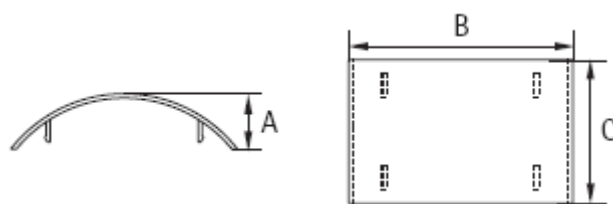
		A
	50 x 12 mm	10
	75 x 18 mm	20

Монтаж с кабель-каналом размером 92x20 мм.



## 2. АКСЕССУАРЫ (продолжение)

2.2. Накладка на стык кат. № 0 300 12/19 и 0 328 03.



Кат. № накладки на стык	Для кабель-канала	Размеры, мм
030012	50x12 мм	A=14/B=52/C=50
030019	75x18 мм	A=19/B=78/C=50
32803	92x20 мм	A=B=C=

Позволяет соединить встык две крышки одного сечения.

Преимущества:

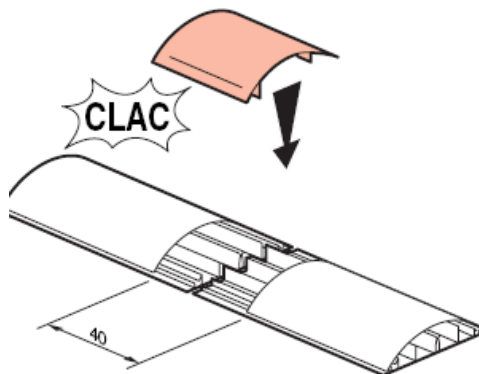
- сохранение степени защиты,
- привлекательный внешний вид (закрытие места разреза),
- монтаж простым защелкиванием.

Кат. № 0 300 12/19 цвет серый RAL 7030 .

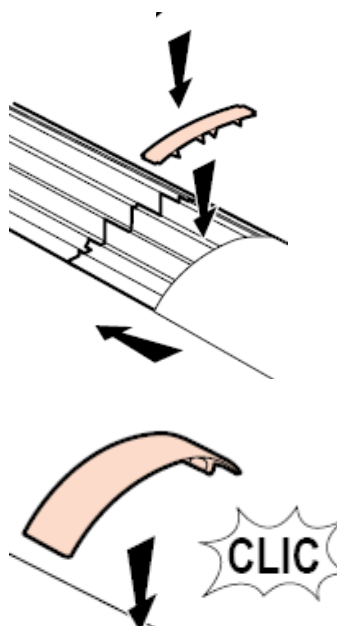
Кат. № 0 328 03 цвет серый RAL 7016 .

Поставляется в упаковке по 10 шт.

Монтаж с кабель-каналом размером 50x12 или 75x18 мм.



Монтаж с кабель-каналом размером 92x20 мм.



## 2. АКССЕСУАРЫ (продолжение)

2.3. Разветвительная коробка, кат. № 0 300 13 и 0 328 01.

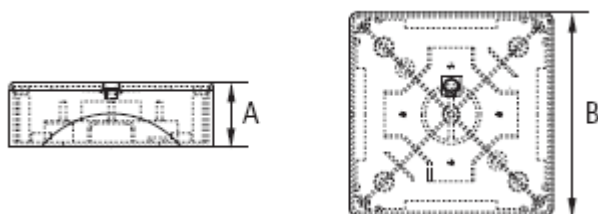


Позволяет подвести с 4 сторон напольные кабель-каналы одного сечения для дальнейшего разделение кабелей.

Преимущества:

- сохранение степени защиты,
- привлекательный внешний вид (закрытие места разреза),
- крепление к полу на винтах.

Размеры:



Размеры:

Кат. № разветвительной коробки	Для кабельного канала	Размеры, мм
0 300 13	50x12 мм и 75x18 мм	A=34/B=110
0 328 01	92x20 мм	A=40/B=178

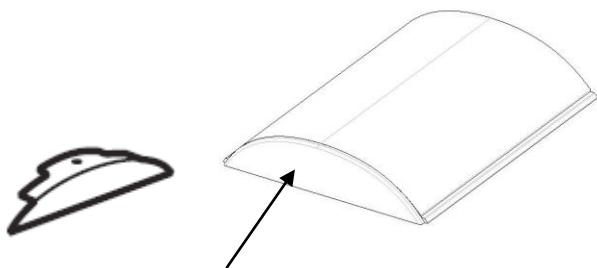
Кат. № 0 300 13 цвет серый RAL 7030.

Кат. № 0 328 01 цвет серый RAL 7016.

Кат. № 0 300 13 поставляется в упаковке по 4 шт.

Кат. № 0 328 01 поставляется в упаковке по 5 шт.

2.4. Заглушка, кат. № 0 328 07.



Позволяет закрыть торец кабель-канала кат. № 0 328 00.

Преимущества:

- сохранение степени защиты,
- привлекательный внешний вид (закрытие места разреза).

Поставляется в упаковке по 10 шт.

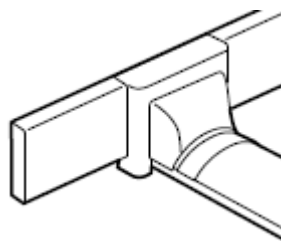
Вставляется в профиль и крепится винтом.

Для сведения: заглушки для кабель-каналов размером 50x12 и 75x18 мм отсутствуют.

Цвет серый RAL 7016

## 2. АКССЕСУАРЫ (продолжение)

2.5. Адаптер для кабель-канала размером 60x20/75x20 мм, кат. № 0 328 05.



Обеспечивает соединение плинтуса размером 60x20/75x20 мм с напольным кабель-каналом кат. № 0 328 00.

Преимущества:

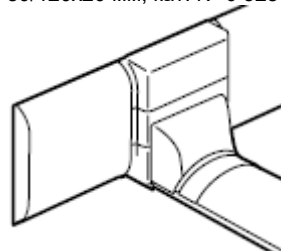
- сохранение степени защиты,
- привлекательный внешний вид (закрытие места разреза),
- устанавливается на профиль простым защелкиванием.

Цвет белый RAL 9003 + накладка на стык RAL7016.

Поставляется в упаковке по 1 шт.

Поставляется с накладкой на стык.

2.6. Адаптер для белого плинтуса сечением до 80/120x20 мм, кат. № 0 328 06.



Обеспечивает соединение плинтуса 80/120x20 с напольным кабель-каналом кат. № 0 328 00.

Поставляется с накладкой на стык.

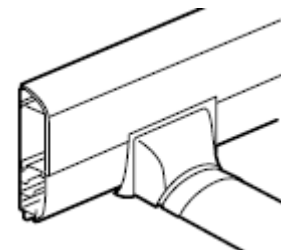
Преимущества:

- сохранение степени защиты,
- привлекательный внешний вид (закрытие места разреза),
- устанавливается на профиль простым защелкиванием.

Цвет белый RAL 9003 + накладка на стык RAL7016.

Поставляется в упаковке по 1 шт.

2.7. Адаптер для плинтуса сечением до 140x35 мм, кат. № 0 328 10.



Обеспечивает соединение плинтуса размером 140x35 мм с напольным кабель-каналом кат. № 0 328 00.

Поставляется с накладкой на стык. Преимущества:

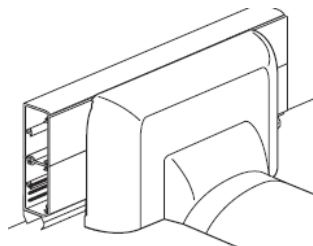
- сохранение степени защиты,
- привлекательный внешний вид (закрытие места разреза),
- устанавливается на профиль простым защелкиванием.

Цвет белый RAL 9003 + накладка на стык RAL7016.

Поставляется в упаковке по 1 шт.

## 2. АКСЕССУАРЫ (продолжение)

2.8. Отвод на напольный кабель-канал кат. № 0 107 70/71/72/74.



Позволяет соединить кабель-канал DLP с напольным кабель-каналом, кат. № 0 328 00.

Поставляется с накладкой на стык.

Преимущества:

- сохранение степени защиты,
- привлекательный внешний вид (закрытие места разреза),
- крепится на профиле простым защелкиванием.

Цвет белый RAL 9003 + накладка на стык RAL7016.

Поставляется в упаковке по 5 шт.

Выполнение отвода от настенного кабель-канала DLP на напольный кабель-канал.

На отводы кат. № 0 107 70/71/72/74 дополнительно крепится переходник для напольного кабельного канала кат. № 0 10690 (см. далее).

2.9. Переходник DLP для напольного кабель-канала, кат. № 0 106 90.



Монтируется на отвод при выполнении ответвления с кабель-канала DLP на напольный кабель-канал кат. № 0 328 00.

Поставляется с накладкой на стык.

Преимущества:

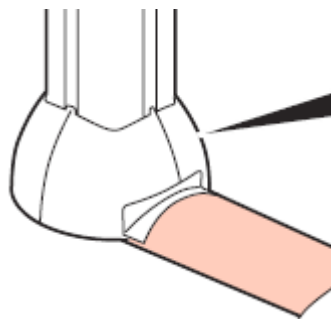
- сохранение степени защиты,
- привлекательный внешний вид (закрытие места разреза),
- крепится на профиле простым защелкиванием.

Цвет белый RAL 9003 + накладка на стык RAL7016.

Поставляется в упаковке по 5 шт.

## 3. МОНТАЖ

3.1. Соединение мини-колонны кат. № 0 307 42 с напольным кабель-каналом кат. № 0 328 00.



Преимущества:

- сохранение степени защиты,
- привлекательный внешний вид (закрытие места разреза),
- защелкивается на основании мини-колонны.

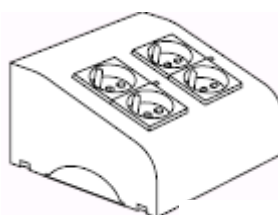
Цвет белый RAL 9003.

Мини-колонна поставляется с адаптером для напольного кабель-канала.

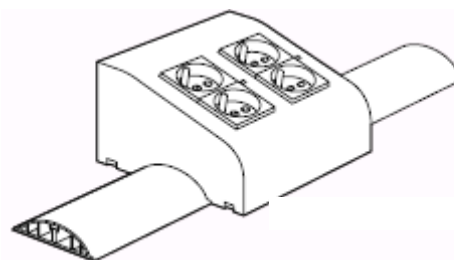


3.2. Подсоединение напольного розеточного блока кат. № 0 317 48/49 к напольному кабель-каналу кат. № 0 328 00.

Отдельно стоящий напольный розеточный блок:



Напольный розеточный блок с кабель-каналом:



## 4. ТЕХНИЧЕСКИЕ ХАРАКТЕРИСТИКИ

Характеристики напольных кабель-каналов в соответствии с требованиями NF EN 50085-2-2 (системы напольного распределения кабелей открытого или скрытого монтажа).

	Характеристики	Система напольных кабель-каналов
4.1	Стойкость к ударам во время монтажа и эксплуатации	5 Дж
4.2	Минимальная температура хранения и транспортировки	-25 °C
4.3	Минимальная температура монтажа и эксплуатации	-5 °C
4.4	Максимальная температура эксплуатации	+60 °C
4.5	Стойкость к распространению горения	Не распространяет
4.6	Электрическая непрерывность	Отсутствует
4.7	Электрические характеристики изоляции	Электрически не изолирующий материал
4.8	Степень защиты оболочки	IP20
4.9	Способ открытия	С помощью инструмента
4.10	Требования к месту монтажа	Сухая поверхность
4.11	Сопротивление вертикальной нагрузке, приложенной к поверхности малой площади	750 Н
4.12	Дополнительно - сопротивление вертикальной нагрузке, приложенной к поверхности большой площади	3000 Н

Состав и функции системы напольной прокладки кабелей (кабель-каналы / мини-колонны).

Размеры профиля	92 x 20 кат. № 0 328 00
Количество отсеков	4
Аксессуары для кабель-канала	Распределительная коробка кат. № 0 328 01
	Плоский угол кат. № 0 328 02
	Накладка на стык кат. № 0 328 03
	Заглушка кат. № 0 328 07
Напольный розеточный блок	2 x 4 модуля кат. № 0 317 48
	3 x 4 модуля кат. № 0 317 49
Мини-колонна	Цвет белый кат. № 0 307 42
	Алюминиевая крышка кат. № 0 307 29
Колонны	См. каталог

## 5. ХАРАКТЕРИСТИКИ МАТЕРИАЛОВ

**Аксессуары (плоских углов, заглушек, разветвительных коробок, накладок на стык, отводов, адаптеров, кабель-каналов)**

**Группа:** полихлорвинил

**Тип:** ПВХ ударопрочный

### Напольные кабель-каналы

Кат. № 0 300 92 и 0 300 93 ПВХ цвет RAL 7030

Кат. № 0 328 00 ПВХ цвет RAL 7016