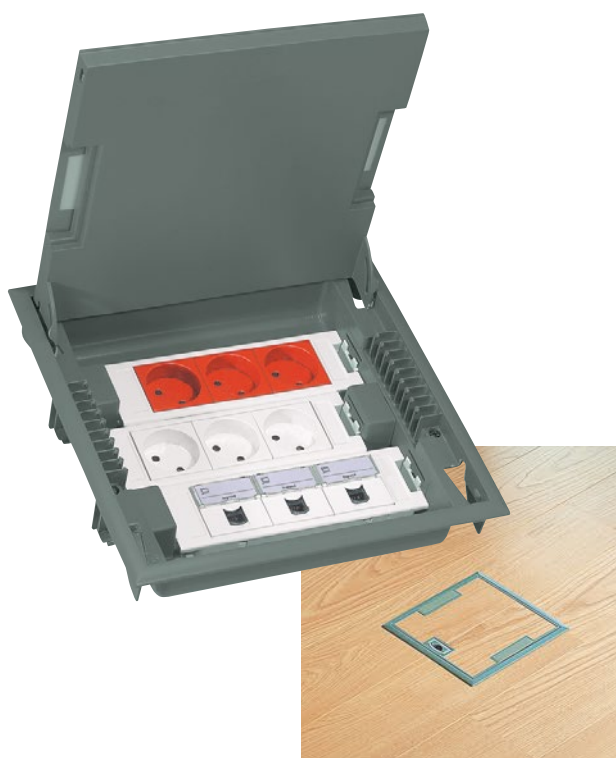


Идеальная посадка

Напольные коробки с функциями системы Mosaic предназначены для установки в технические полы и бетонные плиты. Напольные коробки хорошо вписываются в интерьер, они эргономичны и полностью отвечают требованиям потребителя.



- 2 линейки: коробки с регулируемой глубиной (75-105 мм) и коробки уменьшенной глубины (65 мм) для технических полов небольшой глубины.
- На двустороннюю крышку можно уложить ковровое покрытие, винил или паркет. Крышка легко снимается (без использования инструментов).
- В продаже имеются коробки всех необходимых размеров, подходящие для каждого конкретного случая.

Напольные и монтажные коробки DLP floor

НАПОЛЬНЫЕ КОРОБКИ С РЕГУЛИРУЕМОЙ ГЛУБИНОЙ 75 - 105 мм	Серые		Бежевые
	Крышка из стали с антикоррозионным покрытием	Крышка для коврового/паркетного покрытия	Крышка для коврового/паркетного покрытия
НЕУКОМПЛЕКТОВАННЫЕ			
12 модулей	0 896 05	0 896 06	0 896 07
18 модулей	0 896 10	0 896 11	0 896 12
24 модуля	0 896 15	0 896 16	0 896 17

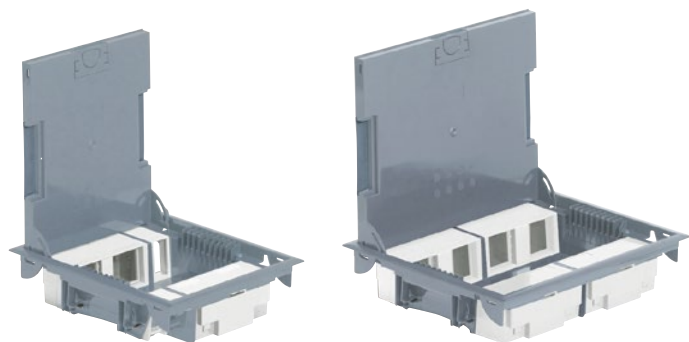
НАПОЛЬНЫЕ КОРОБКИ С РЕГУЛИРУЕМОЙ ГЛУБИНОЙ 65 мм	Серые	
	Крышка из стали с антикоррозионным покрытием	Крышка для коврового/паркетного покрытия
НЕУКОМПЛЕКТОВАННЫЕ		
10 модулей	0 896 20	0 896 21
16 модулей	0 896 25	0 896 26

МОНТАЖНЫЕ КОРОБКИ ДЛЯ БЕТОННЫХ ПОЛОВ

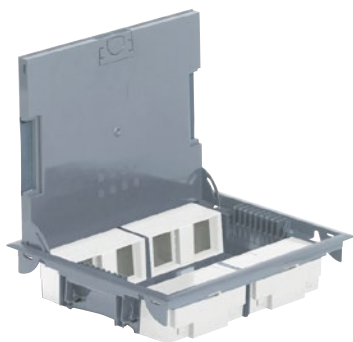
Для встраивания напольных коробок на 12 модулей или напольной коробки уменьшенной глубины на 10 модулей	0 896 30
Для встраивания напольных коробок на 18 модулей	0 896 31
Для встраивания напольных коробок на 24 модуля или напольной коробки уменьшенной глубины на 16 модулей	0 896 32

Напольные коробки DLP floor

уменьшенной глубины 65 мм и пластиковые монтажные коробки



0 896 21



0 896 26

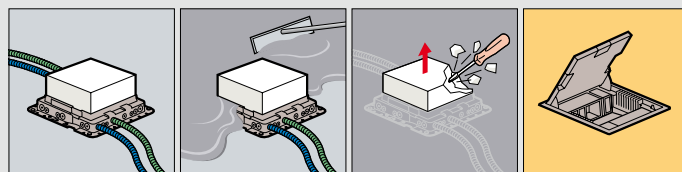


0 896 30

Упак.	Кат. №	Напольные коробки уменьшенной глубины 65 мм для использования в технических и бетонных полах
		Соответствуют стандарту NF EN 60 670-1 Под техническое отверстие ≥ 65 мм Для использования при проведении ремонтных работ в помещениях с техническим полом небольшой глубины или бетонным полом. Пост. с двусторонней крышкой из стали с антикорроз. покрытием или крышкой под покрытие (ковровое или паркетное). Суппорты для оборуд. (для вертик. размещ. оборуд.):
		- поставляются с заглушками, обеспечивающими достаточное пространство между гнездами для подсоединения угловых вилок
		- для оснащения 2-х модульными розетками серии Mosaic (см. стр. 726-727)
		- могут маркироваться этикетками
		- обеспечивают отличное разделение сильных и слабых токов. Коробки легко открываются при помощи специального кольца и удерживаются открытыми на время подключения проводов. Цвет серый RAL 7031
		10 модулей неукompл.
		Позволяют установку модулей Mosaic 4 x 2 и модуля Mosaic 2 x 1
1	0 896 20	С крышкой из стали с антикоррозийным покрытием
1	0 896 21	С крышкой под покрытие (ковровое, паркетное)
		16 модулей неукompлектующие
		Позволяют установку модулей Mosaic 8 x 2
1	0 896 25	С крышкой из стали с антикоррозийным покрытием
1	0 896 26	С крышкой под покрытие (ковровое, паркетное)
		Монтажные коробки пластиковые
		Для встраивания напольных коробок при установке их в заливных бетонных полах. Питание подводится через гофрированные трубы $\varnothing 16$, 20 и 25 мм. Поставляются с полистироном для удобства установки (см. напротив)
1	0 896 30	Для встраивания напольных коробок на 12 модулей или напольных коробок умен. глуб. 10 модулей
1	0 896 31	Для встраивания наполь. коробок на 18 модулей
1	0 896 32	Для встраивания напольных коробок на 24 модуля или напольных коробок с уменьшенной глубиной на 16 модулей

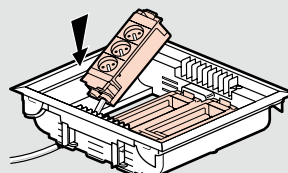
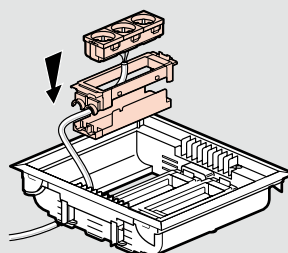
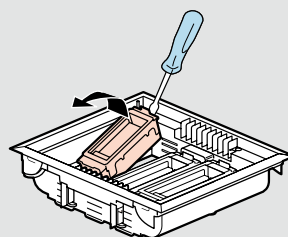
Принципы установки

Монтаж

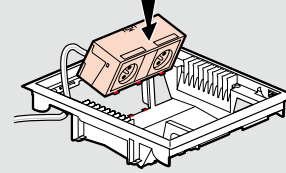
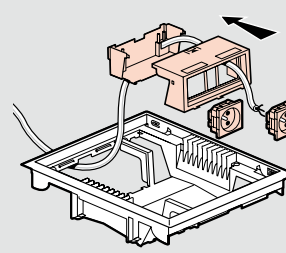
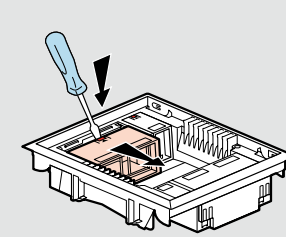


Размещение оборудования

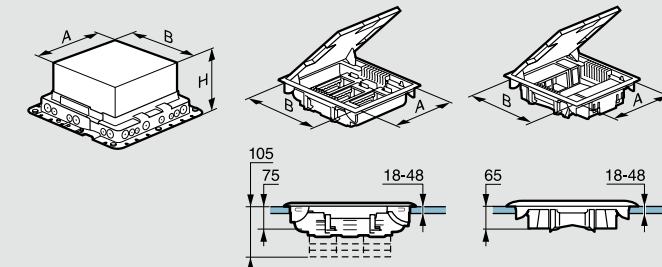
В напольных коробках глубиной 75-105 мм



В напольных коробках уменьшенной глубины 65 мм



Выбор пластиковой монтажной коробки в зависимости от устанавливаемой напольной коробки и габаритные размеры



Размеры			Монтажные пластиковые коробки	Напольные коробки с регулируемой глубиной 75-105 мм	Напольные коробки уменьшенной глубины 65 мм
A	B	H (мин.) (макс.)			
212	252	65	120	0 896 30	12 модулей 0 896 05/06/07/40/41
252	252	65	120	0 896 31	18 модулей 0 896 10/11/12/45/46
306	252	65	120	0 896 32	24 модуля 0 896 15/16/17
					10 модулей 0 896 20/21
					-
					16 модулей 0 896 25/26