

Вставка реле System 2000

Номер для заказа: 0853 00

Принцип функционирования

Вставка-реле используется для коммутации широкого спектра источников света и прочих потребляющих электроэнергию устройств с характеристиками до 10 А/230 В:

- лампы накаливания 230В
- галогенные лампы 230В
- низковольтные галогенные лампы с обмоточными трансформаторами
- низковольтные галогенные лампы в комбинации с трансформаторами Tronic
- люминесцентные лампы

Команда на срабатывание реле вырабатывается при нажатии клавиши управления на вставке реле, при помощи дополнительного устройства или же посредством радиопередатчика.

В данном руководстве описан лишь принцип работы вручную, т.е. при помощи накладки. Подробную информацию о принципе работы при использовании других накладок или дистанционного управления можно посмотреть в соответствующих инструкциях.

Управляющая поверхность
СВЕРХУ, СНИЗУ, полная: вкл., выкл.

Указания по монтажу

Установить вставку-реле (1) в монтажную коробку в соответствии с DIN 49073 (рис. А).

При этом клеммы подключения вставки должны располагаться снизу.

Использование вставки реле допускается только в комбинации с накладкой.

Защелкнуть накладку (2) вместе с рамкой (3) на вставке. Электрический контакт происходит через штекер (4).

Установку накладки следует производить до включения напряжения питания.

Отсутствие напряжения питания более чем на 1

**Рекомендации по обеспечению безопасности**

Внимание! К установке и монтажу электрических устройств допускается только квалифицированный персонал.

Не использовать для полного отключения.

Для предотвращения поражения электрическим током при работах с устройством или при замене лампы следует отключать напряжение питания (обесточить автомат).

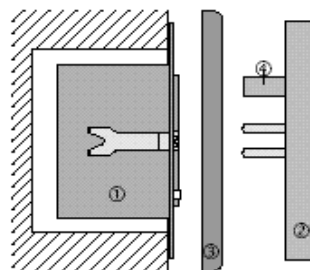
При работе с обмоточными трансформаторами, первичную обмотку каждого из них следует защитить предохранителем согласно инструкциям изготовителя.

Использовать понижающие трансформаторы согласно DIN VDE 0551.

Несоблюдение инструкций по установке может привести к возгоранию или иным опасным ситуациям!.

секунду приводит к отключению вставки реле.

А



Защита от короткого замыкания

Для защиты прибора должен быть предусмотрен линейный защитный автомат 10А. В

Подключение вставки-реле производится согласно рис. В. (вставка реле - (5), нагрузка - (6))

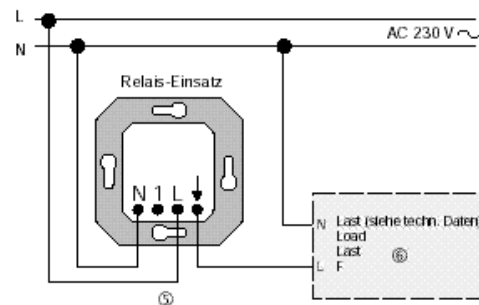
Максимальная подключаемая нагрузка и спецификация нагрузки должна соответствовать техническим характеристикам.

В зависимости от типа монтажа расчётную величину макс. подключаемой нагрузки следует снижать:

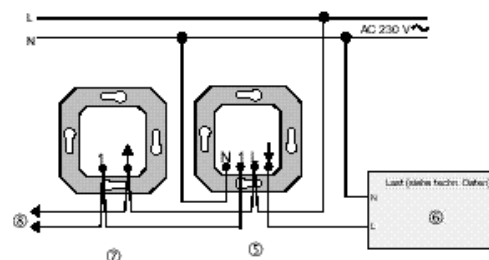
- на 10 % для каждых 5°C (сверх температуры окружающей среды 25°C),
- на 15 % при установке в деревянные, гипсокартонные или полые стены,
- на 20 % при установке в многослойных конструкциях.

Схема управления с нескольких мест см. рис. С: вставка реле (5), нагрузка (6), дополнительное устройство (7), другие дополн. устройства (8).

Необходимо соблюдать правила безопасности при электротехнических работах.



C



Использование дополнительных устройств

Управление дополнительным устройством возможно только при наличии в главном устройстве накладки.

Вставка дополн. устройств: принцип работы с накладкой аналогичен принципу работы со вставкой реле

Механ. выключатель (замыкатель): ВКЛ / ВЫКЛ (переключение)

Механические переключатели с подсветкой должны иметь отдельную клемму N.

Технические данные

Номинальное напряжение: AC 230В~, 50 / 60 Гц

Рабочая температура: от -20 °C до + 45 °C

Подключаемая нагрузка:

лампы накаливания: 2300 Вт

высоковольтные

галогенные лампы: 2300 Вт

трансформаторы

Tronic: 1500 Вт

обмоточные

трансформаторы: 1000 ВА

Нагрузка лампами на обмоточные трансформаторы должна составлять минимум 85% номинальной нагрузки.

Общая нагрузка, включая мощность потерь трансформатора, не должна превышать 1000 ВА.

Люминесцентные лампы

некомпенсированные: 1200 VA

параллельно

компенсированные: 920 VA

Указание:

При использовании “энергосберегающих ламп” обратить внимание на пики тока при их включении. Перед использованием проверять лампы на пригодность!

При определённых условиях возможно применение разных типов нагрузок.

Количество дополнительных устройств:

Вставка дополн. устройства,

механ. переключатель: неограниченно

Вставка дополн. устройства для

датчика присутствия или датчика движения: 10

Дополнительные устройства можно комбинировать

Общая длина проводки

дополн. устройств: 100 м