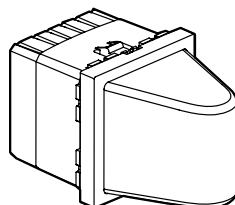


Световые указатели Mosaic

Кат. №(№): 785 60/61/62/63/70/71/72/73



785 60/61/62/63/70/71/72/73

1. ОБЩИЕ СВЕДЕНИЯ

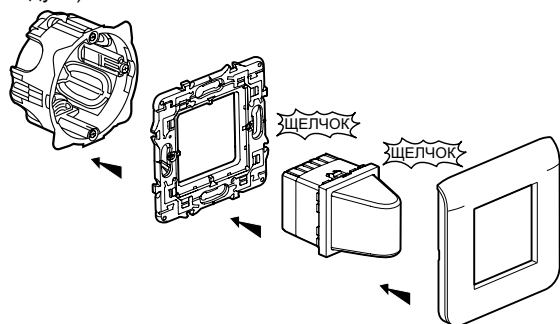
Световые указатели со светодиодами различного напряжения и различных цветов.

2. СЕРИЯ

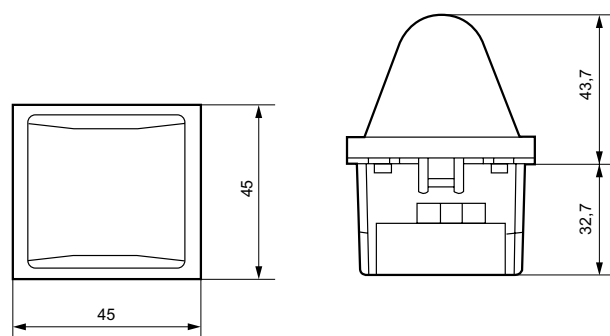
| | Наименование | Кат. № | Количество модулей | Способ монтажа | Способ подключения | Масса (г) | Характеристики |
|--|--|--------|--------------------|----------------|--------------------|-----------|---------------------------|
| | Световой указатель с красным светодиодом 12-24 В | 785 60 | 2 | на защелках | винтовые зажимы | 39 | 12-24 В перем./пост. тока |
| | Световой указатель с белым светодиодом 12-24 В | 785 61 | 2 | на защелках | винтовые зажимы | 39 | 12-24 В перем./пост. тока |
| | Световой указатель с зеленым светодиодом 12-24 В | 785 62 | 2 | на защелках | винтовые зажимы | 39 | 12-24 В перем./пост. тока |
| | Световой указатель с синим светодиодом 12-24 В | 785 63 | 2 | на защелках | винтовые зажимы | 39 | 12-24 В перем./пост. тока |
| | Световой указатель с красным светодиодом 230 В | 785 70 | 2 | на защелках | винтовые зажимы | 39 | 230 В перем. |
| | Световой указатель с белым светодиодом 230 В | 785 71 | 2 | на защелках | винтовые зажимы | 39 | 230 В перем. |
| | Световой указатель с зеленым светодиодом 230 В | 785 72 | 2 | на защелках | винтовые зажимы | 39 | 230 В перем. |
| | Световой указатель с синим светодиодом 230 В | 785 73 | 2 | на защелках | винтовые зажимы | 39 | 230 В перем. |

3. МОНТАЖ

Механизмы устанавливаются во встраиваемые и в накладные монтажные коробки. Эти механизмы устанавливаются в виде модулей с адаптером кат. № 802 99 (2 модуля). Механизмы устанавливаются в тонкие перегородки с адаптером кат. № . 802 91 (2 модуля).

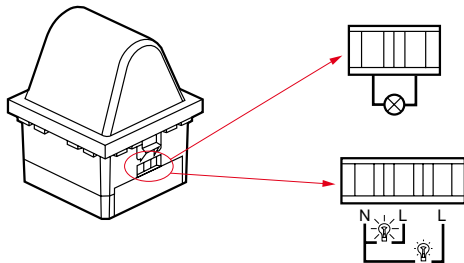


4. ГАБАРИТНЫЕ РАЗМЕРЫ



5. ПОДСОЕДИНЕНИЕ ПРОВОДНИКОВ

Тип отвертки: отвертка с плоским шлицем 3,5 мм или philips n°1 или posidrive n°1 или комбинированного типа 0.
 Емкость зажимов: 2,5 мм² или 2 x 1,5 мм².
 Длина зачистки: 8 мм



6. ТЕХНИЧЕСКИЕ ХАРАКТЕРИСТИКИ

6.1 Механические характеристики



Степень защиты от механических ударов: IK 04
 Степень защиты от проникновения твердых частиц и жидкости: IP 41 (C15-100)

6.2 Характеристики материалов



Корпус: поликарбонат
 Лицевая панель: АБС-пластик (RAL 9003)
 Рассеиватель поликарбонат

6.3 Электрические характеристики

Огнестойкость: 650°С/30 с (не определяется нормами ERP, поскольку P < 5 Вт)

| | | |
|------------|---|---|
| Кат. №.№ | 785 70/71/72/73 | 785 60/61/62/63 |
| Напряжение | 230 В | 12-24 В |
| Частота | 50 / 60 Гц | 50 / 60 Гц или постоянный ток |
| Мощность | 1 Вт  | 0,2 Вт  |
| | | 0,7 Вт |

6.4 Уровни освещенности

| Кат. №.№ | Освещенность (кд / м ²). | |
|----------|---|---|
| 785 60 | 40 | |
| 785 61 | 750 | |
| 785 62 | 150 | |
| 785 63 | 70 | |
| |  |  |
| 785 70 | 45 | 10 |
| 785 71 | 450 | 100 |
| 785 72 | 120 | 35 |
| 785 73 | 65 | 20 |

Уровень освещенности в канделях на м²

6.5 Температурные характеристики

Температура хранения: от минус 10 °С до плюс 70 °С
 Диапазон рабочих характеристик: от минус 5 °С до плюс 50 °С

7. ТЕХНИЧЕСКОЕ ОБСЛУЖИВАНИЕ

Протирать поверхности тряпкой.
 Не использовать: ацетон, растворители, трихлорэтилен.

7.1 Устойчивость к воздействию чистящих средств

Изделия устойчивы к воздействию следующих чистящих средств: гексан (EN 60669-1), спирт для горелок, мыльный раствор, раствор нашатыря, 10%-ный раствор жавеля, стеклоочиститель, влажные салфетки.

7.2 Устойчивость к воздействию чистящих средств, применяемых в медицинских учреждениях.

Изделия устойчивы к воздействию следующих чистящих средств: аниос, сюрфанос, бактилизин, раствор перекиси водорода 35 %.

Внимание: перед использованием других чистящих средств необходимо произвести их испытание.

8. КОМПЛЕКТУЮЩИЕ ИЗДЕЛИЯ И АКСЕССУАРЫ

747 90: Комплект этикеток с цифрами от 0 до 9 и буквами от А до Z.

9. СООТВЕТСТВИЕ СТАНДАРТАМ

В процессе сертификации на подтверждение соответствия стандарту ГОСТ Р