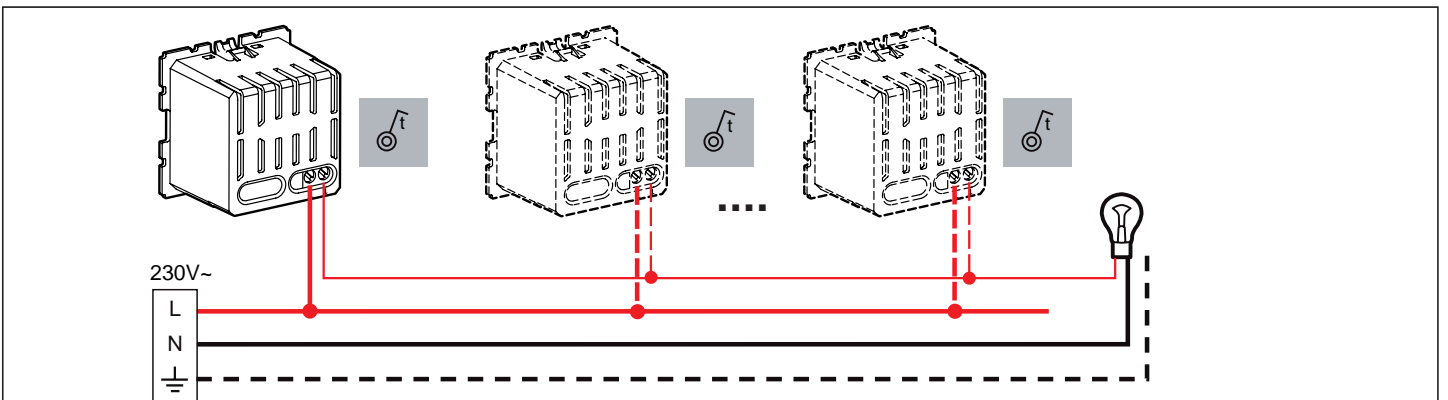
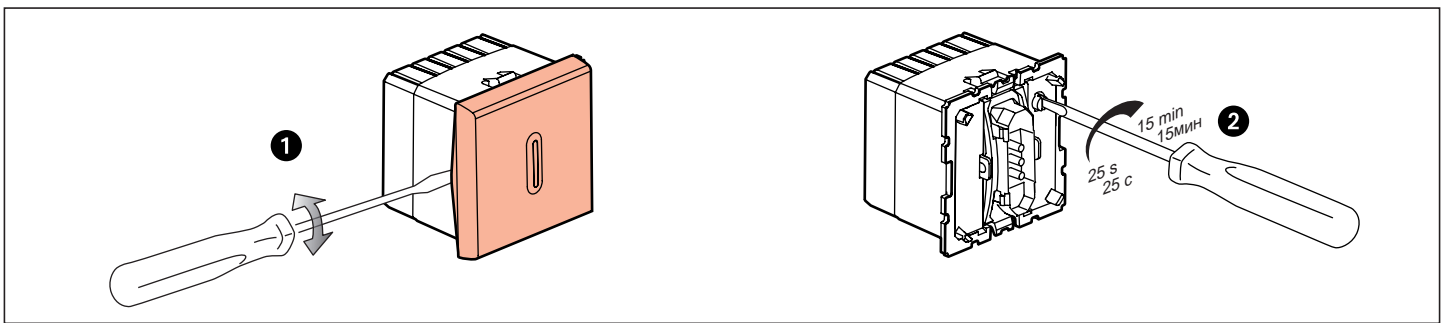
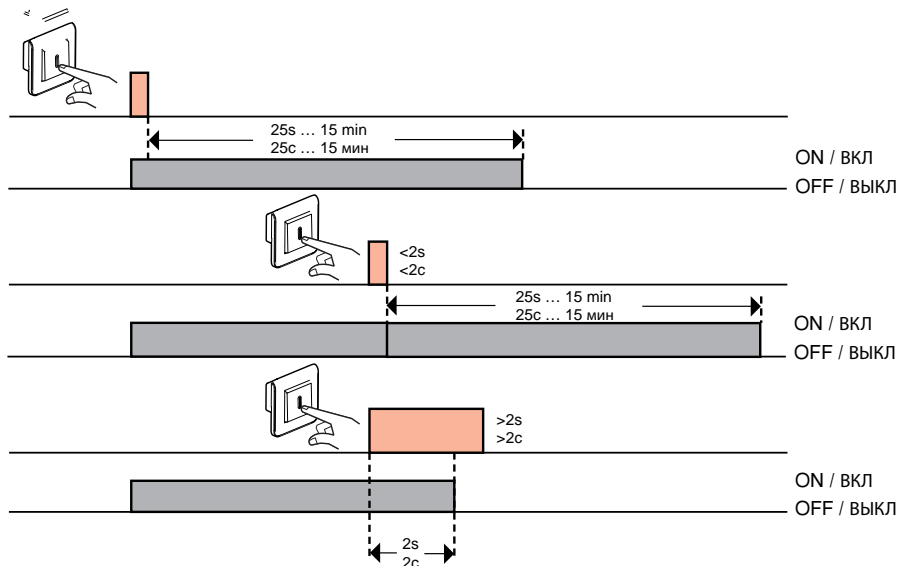


		1 ... 2,5 mm <sup>2</sup> 1 ... 2,5 mm <sup>2</sup>		- 5 ... + 50°C		- 10 ... + 60°C		40 mm 40 mm
		1 ... 2,5 mm <sup>2</sup> 1 ... 2,5 mm <sup>2</sup>						<ul style="list-style-type: none"> <li>• &gt; 10 ans</li> <li>• &gt; 10 jaare</li> <li>• &gt; 10 years</li> <li>• &gt; 10 Jahre</li> <li>• &gt; 10 años</li> <li>• &gt; 10 лет</li> <li>• &gt; 10 yıl</li> </ul>

8A cos φ = 1 / 250V~ 8A cos φ = 1 / 250B~	1840W 1840Вт	400 VA 400ВА	2x 58W 14μF 2x 58Вт 14мкФ	1000W 1000Вт	400W 400Вт	250 VA 250ВА	400 VA 400ВА	400 VA 400ВА



• Устройства следует подсоединять к одной фазе. Если после подключения устройств освещение загорелось без нажатия клавиши, то необходимо нажать на клавишу выключателя в течение более 2 секунд, после чего освещение должно погаснуть.



Данное устройство содержит соединения LiMgO<sub>2</sub>. По окончании срока службы оно должно быть извлечено квалифицированным специалистом и утилизировано в соответствии с требованиями законов по защите окружающей среды соответствующей страны.