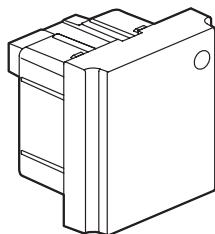


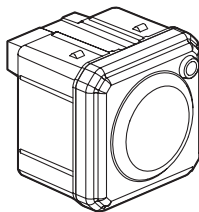
# Mosaic™

## Устройство защиты от импульсных перенапряжений ограничивающего типа

Кат. №: 775 40/41/42



775 40/42



775 41

### СОДЕРЖАНИЯ

Стр.

1. Назначение . . . . .	1
2. Серия . . . . .	1
3. Сборка и монтаж . . . . .	1
4. Габаритные размеры . . . . .	1
5. Подсоединение проводников . . . . .	1
6. Работа устройства . . . . .	2
7. Технические характеристики . . . . .	2
8. Техническое обслуживание . . . . .	3
9. Рекомендации . . . . .	3
10. Комплектующие изделия и аксессуары . . . . .	3
11. Соответствие стандартам . . . . .	3

### 1. НАЗНАЧЕНИЕ

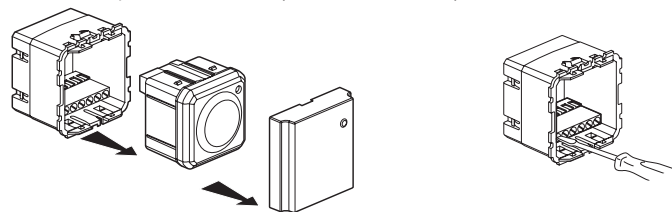
Предназначено для ограничения переходных напряжений и отвода импульсов тока. Защитный элемент УЗИП может подсоединяться между фазой и нейтралью розеток, расположенных ниже по цепи. Используется совместно с УЗИП, установленным в распределительном щитке.

### 2. СЕРИЯ

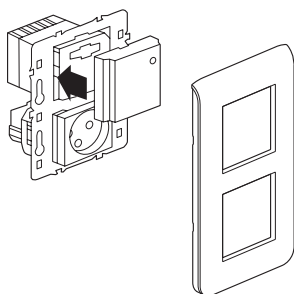
	Наименование	Кат. №	Количество модулей	Масса (г)
	УЗИП	775 40	2	104
	Кассета УЗИП	775 41	/	65
	Фильтр	775 42		2

### 3. СБОРКА И МОНТАЖ

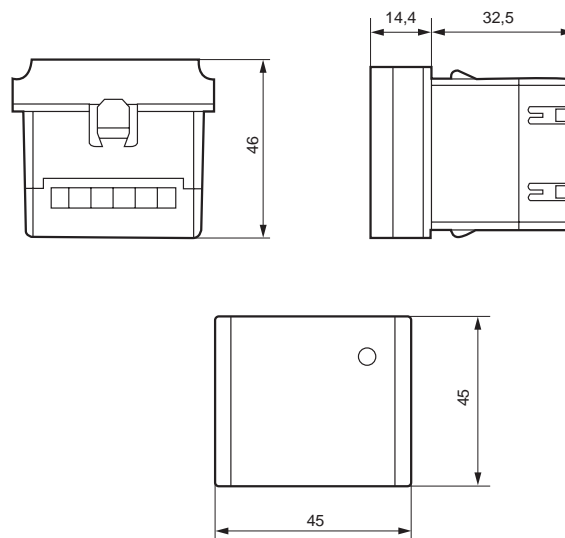
УЗИП + защитный элемент (кат. № 775 40/41):



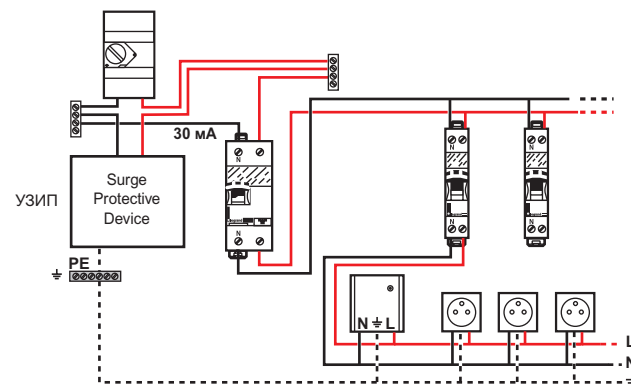
Фильтр (кат. № 775 42):



### 4. ГАБАРИТНЫЕ РАЗМЕРЫ



### 5. ПОДСОЕДИНЕНИЕ ПРОВОДНИКОВ



Принцип монтажа кат. № 775 40/41



## Устройство защиты от импульсных перенапряжений ограничивающего типа

### 7. ТЕХНИЧЕСКИЕ ХАРАКТЕРИСТИКИ (продолжение)

#### 7.4 Температурные характеристики

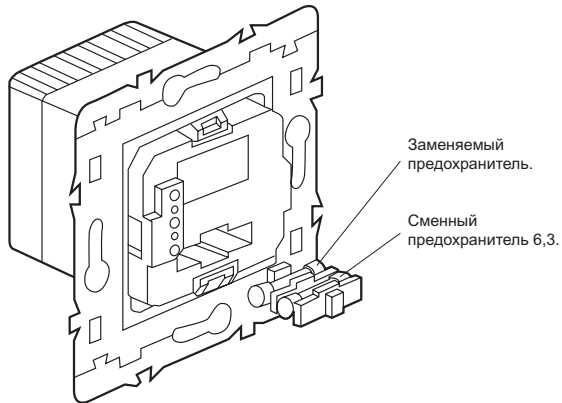
Температура хранения: от минус 20 °С до плюс 60 °С  
Диапазон рабочих температур: от минус 5 °С до плюс 40 °С

### 8. ТЕХНИЧЕСКОЕ ОБСЛУЖИВАНИЕ

#### 8.1 Чистка

Для очистки поверхностей использовать влажную ткань. Не применять: растворители, ацетон, трихлорэтилен.

#### 8.2 Замена предохранителя (только кат. № 775 42)



### 9. РЕКОМЕНДАЦИИ

- Регулярно проверять работу индикатора.
- Предпочтительно использовать с автоматическими выключателем типа S (только для модульных устройств).
- В случае невозможности возврата выключателя в исходное положение извлечь съемный модуль.
- Для кат. № 775 42 сила тока не должна превышать 6 А.

### 10. КОМПЛЕКТУЮЩИЕ ИЗДЕЛИЯ И АКСЕССУАРЫ

В комплект поставки входят:

- 1 эксплуатационная инструкция;
- 1 этикетка для розетки с указанием предельного тока 6 А (только для кат. № 775 42).

### 11. СООТВЕТСТВИЕ СТАНДАРТАМ

В процессе сертификации на подтверждение соответствия стандарту ГОСТ Р.