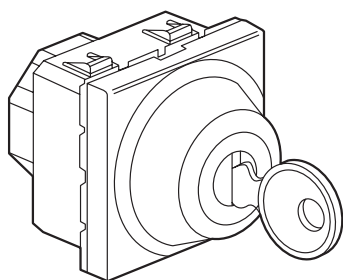
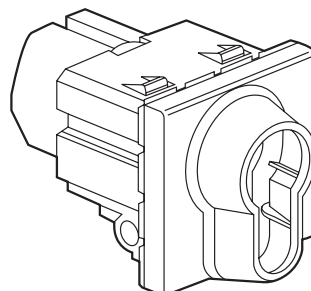


Mosaic
Выключатели с ключом

Кат. №(№): 0 770 72/73/74/75



0 770 72/73



0 770 74/75

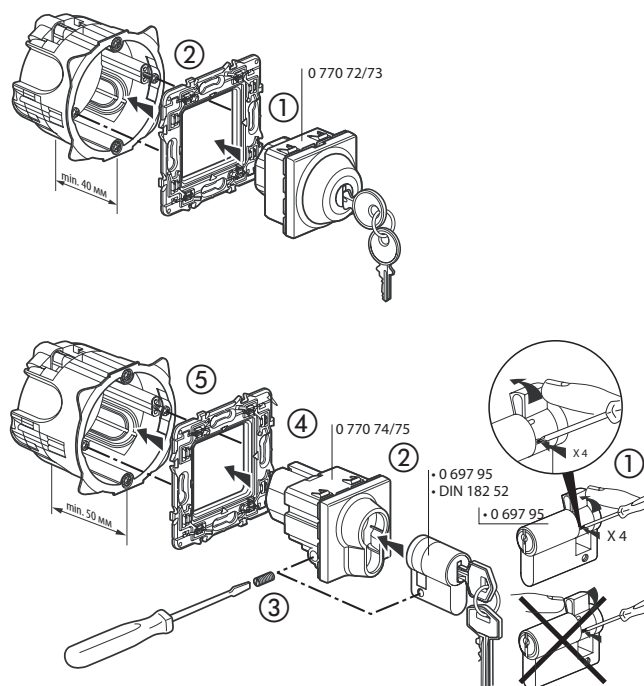
1. НАЗНАЧЕНИЕ

Механизмы управления для замыкания и размыкания цепей с использованием ключа.

2. СЕРИЯ

Кат. №	Наименование	Способ крепления	Масса (г)
0 770 72	Выключатель перекидной на 2 положения Ключ RONIS 601	На защелках	58,83
0 770 73	Выключатель перекидной с ключом с положением останова - Ключ RONIS 601	На защелках	58,83
0 770 74	Выключатель с ключом на 2 положения (2 H0) Цилиндр евростандарта	На защелках	45,18
0 770 75	Кнопка перекидная с ключом с положением останова Цилиндр евростандарта	На защелках	45,18

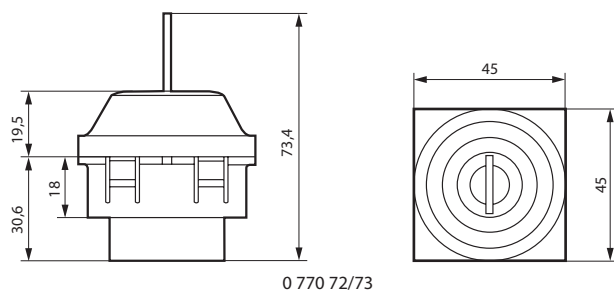
3. УСТАНОВКА



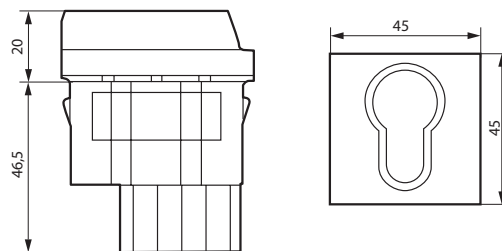
4. МОНТАЖ

Механизмы устанавливаются в монтажные коробки скрытого монтажа (или открытого кроме кат. № 0 770 74/75). При установке механизмов в модульные коробки и суппорты следует использовать адаптер кат. № 0 802 99 (2 модуля). При установке механизмов в тонкие перегородки следует использовать адаптеры: кат. № 0 802 90 (1 модуль), Кат. № 0 802 91 (2 модуля), Кат. № 0 802 92 (2 x 1 модуль вертикально).

5. ГАБАРИТНЫЕ РАЗМЕРЫ (мм)



0 770 72/73

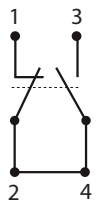
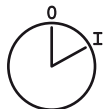


0 770 74/75

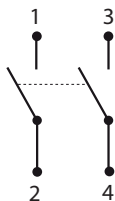
6. ПОДСОЕДИНЕНИЕ ПРОВОДНИКОВ

Тип отвертки: Philips 1
Емкость зажимов: 2 x 2,5 мм²
Длина зачищенного кабеля: 6 мм

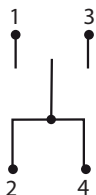
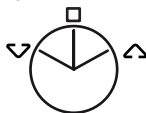
Кат. № 0 770 72



Кат. № 0 770 74



Кат. № 0 770 73/75



7. РАБОТА УСТРОЙСТВА

- Кат. № 0 770 74: ключ извлекается из среднего положения без смены положения контактов.
- Кат. № 0 770 75: ключ извлекается из среднего положения в состоянии останова.

8. ТЕХНИЧЕСКИЕ ХАРАКТЕРИСТИКИ

■ 8.1 Механические характеристики

Стойкость к механическим воздействиям: IK 04
Степень защиты от попадания твердых тел и жидкости: IP 41 (C15-100)

■ 8.2 Характеристики используемых материалов

Корпус: поликарбонат
Лицевая панель: АБС-пластик (RAL 9003)

■ 8.3 Электрические характеристики

Самозатухание: 650° C / 30 с
Напряжение: 250 В
Сила тока: 6 А
Частота: 50 / 60 Гц
Макс. допустимая мощность: 750 Вт 230 В - 48 В пост. 3 А

■ 8.4 Температурные характеристики

Температура хранения и эксплуатации: от минус 5° C до плюс 40° C

9. ТЕХНИЧЕСКОЕ ОБСЛУЖИВАНИЕ

Чистка поверхности изделия тканью.
Не использовать: ацетон, смолорастоврители, трихлорэтилен.

■ 9.1 Стойкость к чистящим средствам

Обладают стойкостью к средствам: гексан (EN 60669-1), денатурат, мыльная вода, аммиачный раствор, 10-% раствор чистой жавелевой воды, стеклоочистители, фланелевая ткань с пропиткой.

■ 9.2 Стойкость к чистящим средствам, применяемым в медицинских учреждениях

Обладают стойкостью к средствам: аниос, сюрфанос, бактилизин, перекись водорода (35%).

Внимание: Перед использованием других специфических чистящих средств следует провести предварительную проверку их воздействия на изделие.

10. КОМПЛЕКТУЮЩИЕ ДЕТАЛИ

Кат. № 0 697 95: цилиндр евростандарта для выключателей 0 770 74/75 (в комплект входят 3 ключа DIN 182 52).

11. СООТВЕТСТВИЕ СТАНДАРТАМ

ГОСТ Р 51324.1-2005 (МЭК 60669-1-2000)

