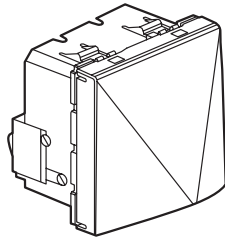
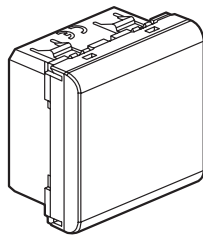


# Mosaic™ Выводы кабеля и ответвитель

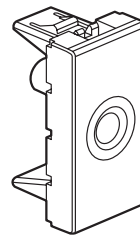
Кат. №(№): 0 775 50/51/52/53



0 775 51



0 775 53



0 775 52

## СОДЕРЖАНИЕ

Стр.

1. Назначение .....	1
2. Серия .....	1
3. Монтаж .....	1
4. Габаритные размеры .....	2
5. Подсоединение проводников .....	2
6. Работа устройства .....	3
7. Технические характеристики .....	3
8. Техническое обслуживание .....	3
9. Соответствие стандартам .....	3

## 1. НАЗНАЧЕНИЕ

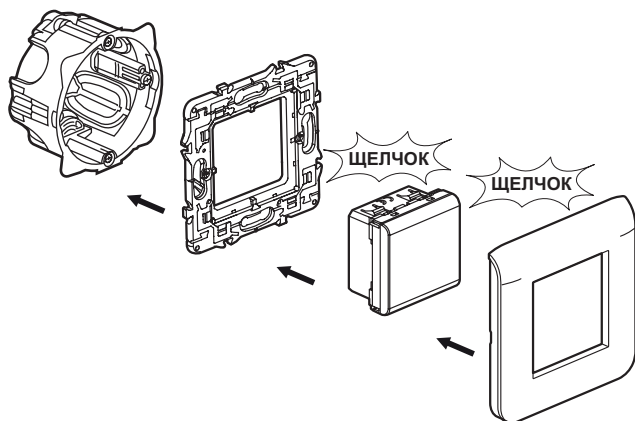
Выводы кабеля предназначены для подключения кабелей и проводников различных диаметров. Ответвитель оснащен 3 зажимами.

## 2. СЕРИЯ

	Наименование	Кат.№.	Кол. модулей	Тип монтажа	Тип зажимов	Масса (г)	Характеристики
	Вывод кабеля	0 775 50	2	На защелках		18,2	
	Вывод кабеля оснащенный	0 775 51	2	На защелках	Безвинтовые	39,6	10 А - 250 В
	Вывод провода	0 775 52	1	На защелках		8,7	
	Ответвитель	0 775 53	2	На защелках	Винтовые	38,62	20 А - 250 В

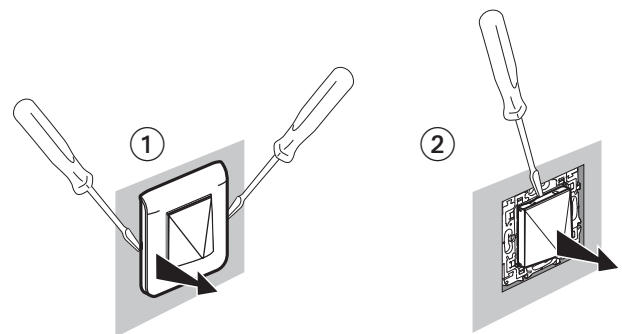
## 3. МОНТАЖ

Механизмы устанавливаются как в накладные, так и во встраиваемые монтажные коробки. Механизмы монтируются в модульные суппорты с применением адаптера кат. № 0 802 99 (2 модуля). Механизмы монтируются в тонкие перегородки с применением адаптеров кат. №№ 0 802 90 (1 модуль), 0 802 91 (2 модуля), 0 802 92 (2 x 1 вертикальный модуль).



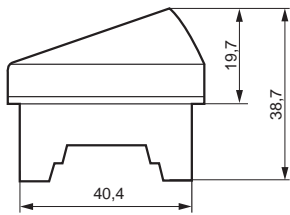
## 3. МОНТАЖ (продолжение)

Последовательность демонтажа для кат. № 0 775 50/51

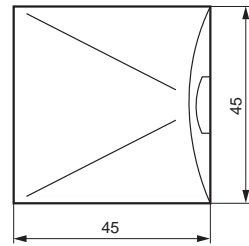
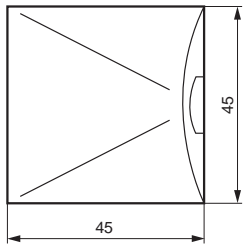
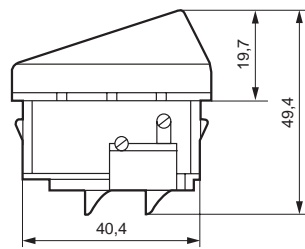


**4. ГАБАРИТНЫЕ РАЗМЕРЫ**

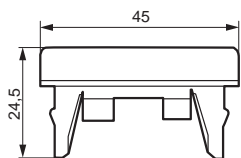
Кат. № 0 775 50



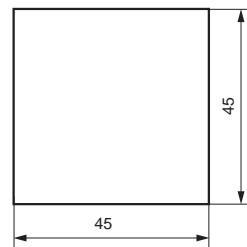
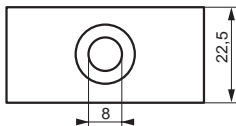
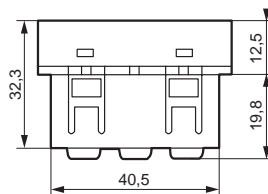
Кат. № 0 775 51



Кат. № 0 775 52



Кат. № 0 775 53



**5. РАБОТА УСТРОЙСТВА**

Выводы кабеля оснащены кабельными зажимами. Максимально допустимый к подключению кабель диаметром: кат.№№ 0 775 50/51: 12,5 мм  
 кат. № 0 770 52: 8 мм

Для кат. № 0 775 50 рекомендуется использовать кабель H05 VVF или H07 RNF диаметром до 12,5 мм.

**6. ПОДСОЕДИНЕНИЕ ПРОВОДНИКОВ**

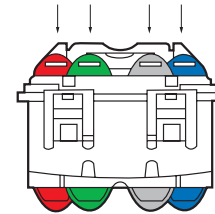
Кат. № 0 775 51:

Тип зажимов: безвинтовые

Длина зачистки оболочки кабеля: 12 мм

Сечение кабеля: 4 x 2 x 1,5 мм<sup>2</sup>

Зажимы подключения со стороны лицевой панели



Задние зажимы подключения

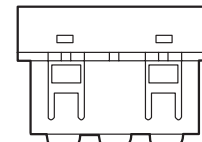
Кат. № 0 775 53:

Тип зажимов: винтовые

Длина зачистки кабеля: 12 мм

Сечение кабеля: 6 x 2,5 мм<sup>2</sup>

Тип отвертки: philips n°1



Зажимы ответвления

**7. ТЕХНИЧЕСКИЕ ХАРАКТЕРИСТИКИ**

**7.1 Механические характеристики**

Степень защиты от механических ударов: IK 04

Степень защиты от проникновения твердых частиц и жидкости: IP 41

**7.2 Характеристики используемых материалов**

Корпус: поликарбонат

Лицевая панель: поликарбонат (RAL 9003)

**7.3 Электрические характеристики**

Напряжение: 250 В

Кат. № 0 775 51: сила тока - 10 А

Кат. № 0 775 53: сила тока - 20 А

Огнестойкость: 650°C / 30 с

**7.4 Температурные характеристики**

Температура хранения: от минус 10°C до плюс 70°C

Диапазон рабочих температур: от минус 5°C до плюс 50°C

## Выводы кабеля и ответвитель

### 8. ТЕХНИЧЕСКОЕ ОБСЛУЖИВАНИЕ

Чистка поверхности изделия тканью.

Не использовать ацетон, смолочистители или трихлорэтилен.

#### 8.1 Стойкость к действию чистящих средств

Стойкость к действию следующих средств: гексан (EN 60669-1), денатурат, вода мыльная, раствор аммиака, 10-% раствор чистой жавелевой воды, стеклоочиститель, фланелевая ткань с пропиткой.

#### 8.2 Стойкость к действию чистящих средств, применяемых в медицинских учреждениях

Стойкость к следующим средствам: аниос, сюрфанос, бактерилизин, перекись водорода (35 %).

**Внимание:** Перед использованием специфического чистящего средства необходимо провести предварительную проверку.

### 9. СООТВЕТСТВИЕ СТАНДАРТАМ



Кат. № 775 51: ГОСТ Р 50043.6-2000  
(МЭК 60998-2-5-96)