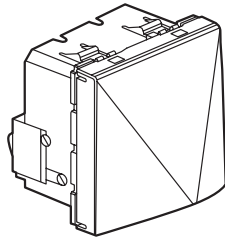
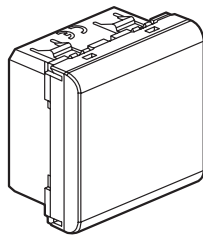


Mosaic™ Выводы кабеля и ответвитель

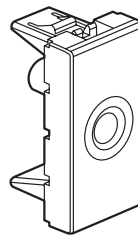
Кат. №(№): 0 775 50/51/52/53



0 775 51



0 775 53



0 775 52

СОДЕРЖАНИЕ

Стр.

| | |
|-------------------------------------|---|
| 1. Назначение | 1 |
| 2. Серия | 1 |
| 3. Монтаж | 1 |
| 4. Габаритные размеры | 2 |
| 5. Подсоединение проводников | 2 |
| 6. Работа устройства | 3 |
| 7. Технические характеристики | 3 |
| 8. Техническое обслуживание | 3 |
| 9. Соответствие стандартам | 3 |

1. НАЗНАЧЕНИЕ

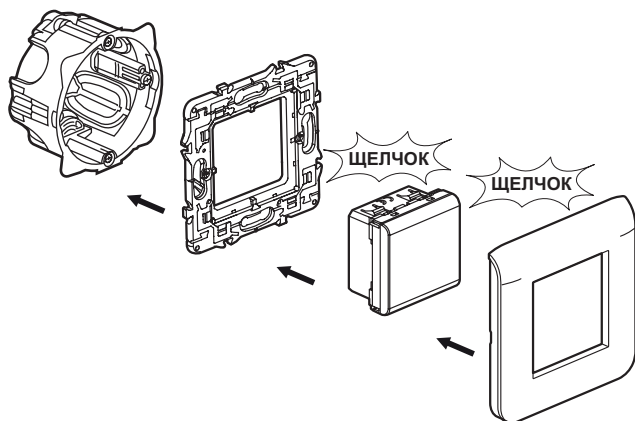
Выводы кабеля предназначены для подключения кабелей и проводников различных диаметров. Ответвитель оснащен 3 зажимами.

2. СЕРИЯ

| | Наименование | Кат.№. | Кол. модулей | Тип монтажа | Тип зажимов | Масса (г) | Характеристики |
|--|-------------------------|----------|--------------|-------------|-------------|-----------|----------------|
| | Вывод кабеля | 0 775 50 | 2 | На защелках | | 18,2 | |
| | Вывод кабеля оснащенный | 0 775 51 | 2 | На защелках | Безвинтовые | 39,6 | 10 А - 250 В |
| | Вывод провода | 0 775 52 | 1 | На защелках | | 8,7 | |
| | Ответвитель | 0 775 53 | 2 | На защелках | Винтовые | 38,62 | 20 А - 250 В |

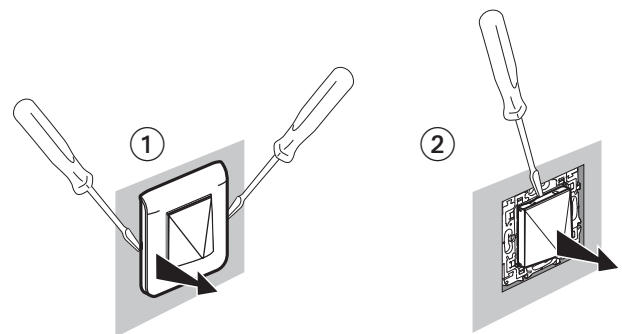
3. МОНТАЖ

Механизмы устанавливаются как в накладные, так и во встраиваемые монтажные коробки. Механизмы монтируются в модульные суппорты с применением адаптера кат. № 0 802 99 (2 модуля). Механизмы монтируются в тонкие перегородки с применением адаптеров кат. №№ 0 802 90 (1 модуль), 0 802 91 (2 модуля), 0 802 92 (2 x 1 вертикальный модуль).



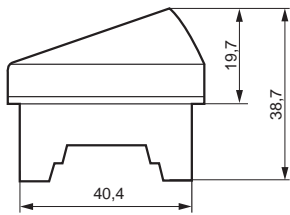
3. МОНТАЖ (продолжение)

Последовательность демонтажа для кат. № 0 775 50/51

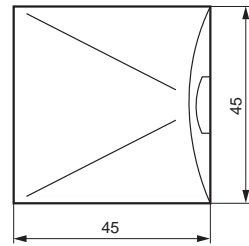
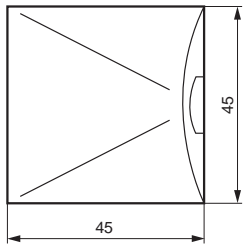
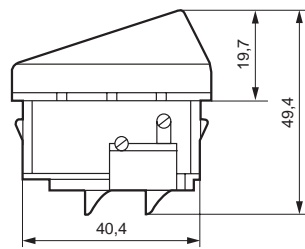


4. ГАБАРИТНЫЕ РАЗМЕРЫ

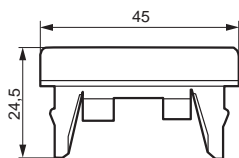
Кат. № 0 775 50



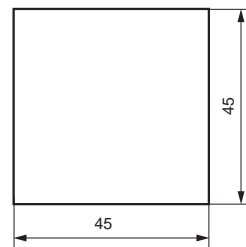
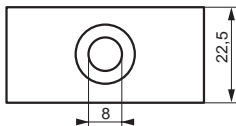
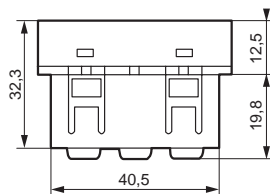
Кат. № 0 775 51



Кат. № 0 775 52



Кат. № 0 775 53



5. РАБОТА УСТРОЙСТВА

Выводы кабеля оснащены кабельными зажимами. Максимально допустимый к подключению кабель диаметром: кат.№№ 0 775 50/51: 12,5 мм
 кат. № 0 770 52: 8 мм

Для кат. № 0 775 50 рекомендуется использовать кабель Н05 VVF или Н07 RNF диаметром до 12,5 мм.

6. ПОДСОЕДИНЕНИЕ ПРОВОДНИКОВ

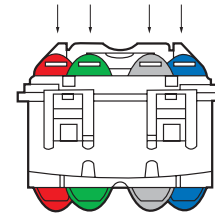
Кат. № 0 775 51:

Тип зажимов: безвинтовые

Длина зачистки оболочки кабеля: 12 мм

Сечение кабеля: 4 x 2 x 1,5 мм²

Зажимы подключения со стороны лицевой панели



Задние зажимы подключения

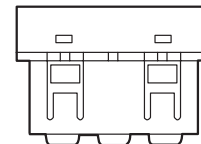
Кат. № 0 775 53:

Тип зажимов: винтовые

Длина зачистки кабеля: 12 мм

Сечение кабеля: 6 x 2,5 мм²

Тип отвертки: philips n°1



Зажимы ответвления

7. ТЕХНИЧЕСКИЕ ХАРАКТЕРИСТИКИ

7.1 Механические характеристики

Степень защиты от механических ударов: IK 04

Степень защиты от проникновения твердых частиц и жидкости: IP 41

7.2 Характеристики используемых материалов

Корпус: поликарбонат

Лицевая панель: поликарбонат (RAL 9003)

7.3 Электрические характеристики

Напряжение: 250 В

Кат. № 0 775 51: сила тока - 10 А

Кат. № 0 775 53: сила тока - 20 А

Огнестойкость: 650°С / 30 с

7.4 Температурные характеристики

Температура хранения: от минус 10°С до плюс 70°С

Диапазон рабочих температур: от минус 5°С до плюс 50°С

Выводы кабеля и ответвитель

8. ТЕХНИЧЕСКОЕ ОБСЛУЖИВАНИЕ

Чистка поверхности изделия тканью.

Не использовать ацетон, смолочистители или трихлорэтилен.

8.1 Стойкость к действию чистящих средств

Стойкость к действию следующих средств: гексан (EN 60669-1), денатурат, вода мыльная, раствор аммиака, 10-% раствор чистой жавелевой воды, стеклоочиститель, фланелевая ткань с пропиткой.

8.2 Стойкость к действию чистящих средств, применяемых в медицинских учреждениях

Стойкость к следующим средствам: аниос, сюрфанос, бактерилизин, перекись водорода (35 %).

Внимание: Перед использованием специфического чистящего средства необходимо провести предварительную проверку.

9. СООТВЕТСТВИЕ СТАНДАРТАМ



Кат. № 775 51: ГОСТ Р 50043.6-2000
(МЭК 60998-2-5-96)