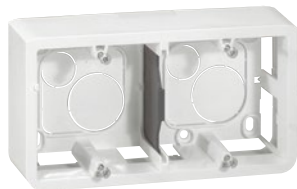


# Накладная монтажная коробка Mosaic™ Суппорты Mosaic™



0 802 80



0 802 85



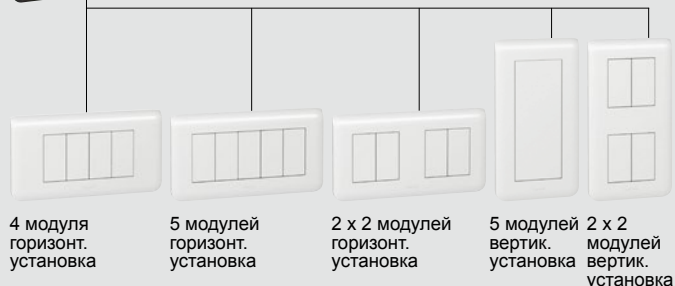
0 802 82

Упак.	Кат. №	Коробки накладные
5/50	0 802 80	<b>На 2 модуля</b> Коробка для суппорта Кат. № 0 802 51 Оснащена съемным входом 20 x 12,5 мм Глубина 30 мм
5/100	0 802 81	<b>На 2 модуля</b> Коробка для суппорта Кат. № 0 802 51 Оснащена съемным входом 20 x 12,5 мм Глубина 40 мм
2/20	0 802 89	<b>На 3 модуля</b> Коробка для суппорта Кат. № 0 802 59 Оснащена съемным входом 20 x 12,5 мм Глубина 40 мм
5/20	0 802 85	<b>На 4, 5 или 2x2 модулей горизонтальная установка</b> Коробка для суппорта Кат. № 0 802 52 Оснащена съемным входом 32 x 12,5 мм Глубина 40 мм
5/40	0 802 86	<b>На 6, 8 или 3x2 модулей горизонтальная установка</b> Коробка для суппорта Кат. № 0 802 53 Оснащена съемным входом 32 x 12,5 мм Глубина 40 мм
2/20	0 802 84	<b>На 10 или 4x2 модулей горизонтальная установка</b> Коробка для суппорта Кат. № 0 802 54 Оснащена съемным входом 40 x 20 мм Глубина 40 мм
5/20	0 802 82	<b>На 5 или 2x2 модулей вертикальная установка</b> Коробка для суппорта Кат. № 0 802 52 Оснащена съемным входом 20 x 12,5 мм Глубина 40 мм
5/40	0 802 83	<b>На 3x2 модулей вертикальная установка</b> Коробка для суппорта Кат. № 0 802 53 Оснащена съемным входом 20 x 12,5 мм Глубина 40 мм
1/10	0 802 74	<b>На 2x5, 2x2x2 модулей или для модуля управления освещением</b> Коробка для суппорта Кат. № 0 802 64 Оснащена съемным входом 40 x 20 мм Глубина 50 мм
1/10	0 802 76	<b>На 2x6, 2x8 или 2x3x2 модулей</b> Коробка для суппорта Кат. № 0 802 66 Оснащена съемным входом 40 x 20 мм Глубина 50 мм

## ■ Модульная конструкция стала проще благодаря универсальному суппорту



Суппорт для горизонт. или вертикал. установки  
Наличие съемной перегородки позволяет создавать полную или частичную модульную конструкцию



4 модуля горизонт. установка

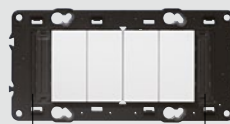
5 модулей горизонт. установка

2 x 2 модулей горизонт. установка

5 модулей вертикал. установка

2 x 2 модулей вертикал. установка

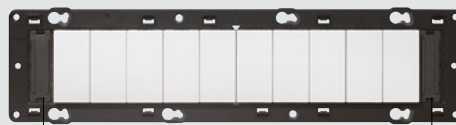
## ■ Применение заглушек:



Применение заглушек Кат. № 0 791 04



Применение заглушек Кат. № 0 791 06



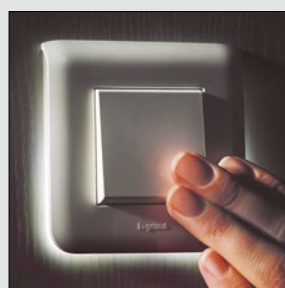
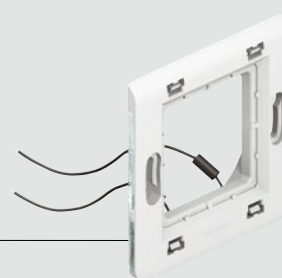
Применение заглушек Кат. № 0 791 10

Если полная емкость суппорта не использована, необходимо заполнить зазоры заглушками, чтобы обеспечить степень защиты IP 20, пока лицевые панели еще не установлены

## ■ Суппорт с подсветкой: техническое новшество и экономия электроэнергии



Рассеиватель со светодиодами



Для функций индикации или подсветки Имеется в наличии в конфигурации 2 модуля (Кат. № 0 802 60/62), в конфигурации 4, 5 или 2 x 2 модуля горизонт. установки (Кат. № 0 802 58) и в конфигурации 5 или 2 x 2 модуля верт. установки (Кат. № 0 80257)  
Очень низкое энергопотребление:  
– Кат. № 0 802 62: 12 кВт.час в год  
– Кат. № 0 802 57/58/60: 0,3 кВт.час в год