



ЭЛЕКТРОДВИГАТЕЛЬ АСИНХРОННЫЙ АИР СЕРИИ DRIVE

Краткое руководство по эксплуатации

1 Назначение и область применения

1.1 Электродвигатели асинхронные трехфазные с короткозамкнутым ротором АИР серии DRIVE товарного знака IEK (далее – двигатели) предназначены для работы в составе различных приводов в продолжительном режиме работы S1. По требованиям безопасности двигатели соответствуют техническому регламенту Таможенного союза ТР ТС 004/2011 и ГОСТ IEC 60034-1. Номинальные данные и рабочие характеристики электродвигателей соответствуют ГОСТ 31606.

Частота напряжения питания – 50 Гц.

Степень защиты в оболочке IP55 по ГОСТ IEC 60034-5.

Класс нагревостойкости изоляции – F.

Способ охлаждения двигателя IC411 по ГОСТ Р МЭК 60034-6.

По способу монтажа двигателя изготавливаются в исполнениях IM 1081, IM 2081 и IM 3081 по ГОСТ 2479.

По уровню шума двигателя соответствуют ГОСТ IEC 60034-9.

Допустимый уровень вибрации двигателя соответствует категории А по ГОСТ IEC 60034-14.

Допуски на установочные и присоединительные размеры в соответствии с ГОСТ 8592.

Типовой режим по ГОСТ Р 52776 – S1.

1.2 Нормальными условиями эксплуатации двигателей являются:

- диапазон рабочих температур окружающего воздуха от минус 45 до плюс 40 °С;
- высота установки над уровнем моря – не более 1000 м;
- относительная влажность – 80 % при 25 °С;
- окружающая среда невзрывоопасная, не содержащая токопроводящей пыли, агрессивных газов и паров в концентрациях, разрушающих металл и изоляцию;
- климатическое исполнение – У2 по ГОСТ 15150.

2 Основные характеристики

2.1 Структура условного обозначения двигателей

AIP 112 M A 4 DRIVE

A – асинхронный, И – унифицированный (ИНТЕРЭЛЕКТРО), P – привязка мощности к установочным размерам;
 высота оси вращения (габарит), мм;
 установочный размер по длине станины:
 S – короткая,
 M – средняя,
 L – длинная;
 длина сердечника статора:
 A – первая,
 B – вторая;
 число полюсов: 2, 4, 6, 8;
 серия.

2.2 Срок службы двигателей – 10 лет.

2.3 Номинальные технические характеристики двигателя приведены на табличке, прикрепленной к корпусу электродвигателя.

2.4 Габаритные, установочные и присоединительные размеры двигателей приведены на рисунках 1 (монтажное исполнение IM 1081), 2 (монтажное исполнение IM 2081), 3 (монтажное исполнение IM 3081) и в таблицах 1, 2 и 3.

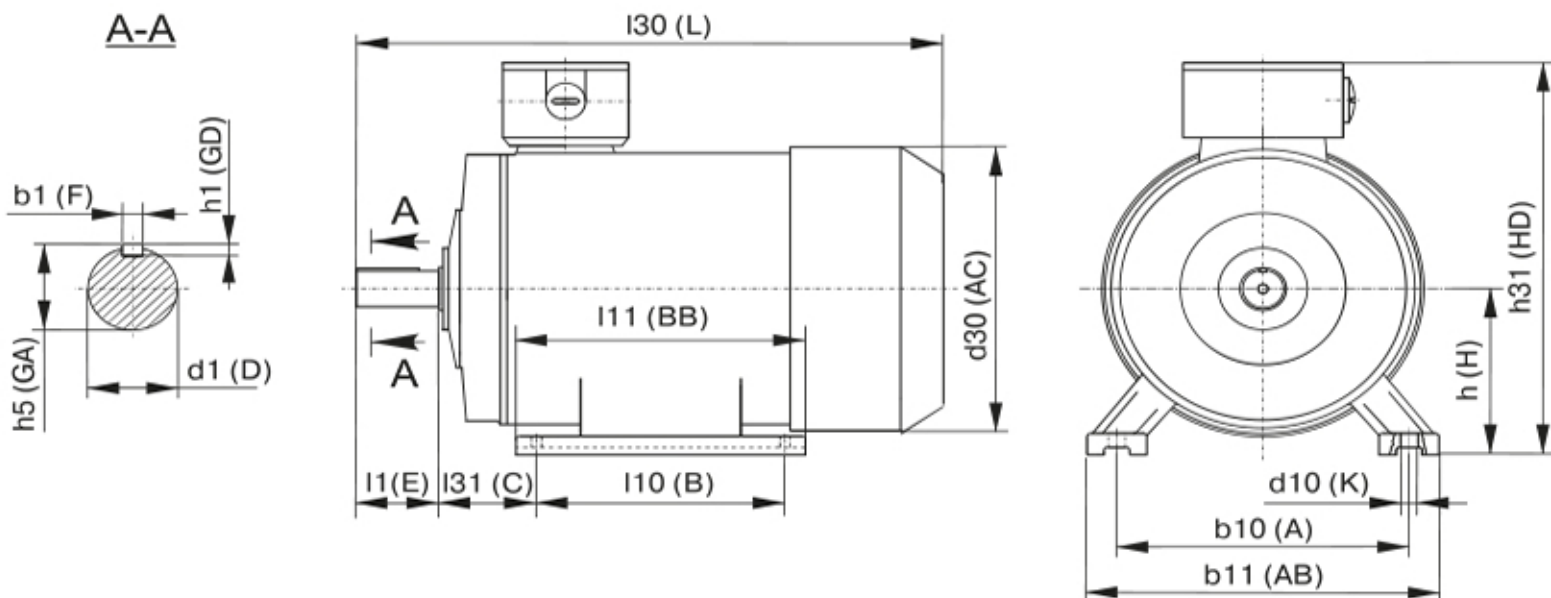


Рисунок 1 – Размеры двигателей монтажного исполнения IM 1081

Таблица 1 – Размеры двигателей монтажного исполнения IM 1081

| Типоразмер | Количество полюсов | Габаритные размеры, мм | | | Типоразмер | Количество полюсов | Габаритные размеры, мм | | |
|------------|--------------------|------------------------|-----|-----|------------|--------------------|------------------------|-----|-----|
| | | l30 | h31 | d30 | | | l30 | h31 | d30 |
| | | L | HD | AC | | | L | HD | AC |
| AIP56A | 2, 4 | 203 | 156 | 113 | AIP180S | 2 | 700 | 435 | 352 |
| AIP56B | | 203 | 156 | 113 | | 4 | 700 | 435 | 352 |
| AIP63A | 2, 4, 6 | 235 | 173 | 120 | AIP180M | 2 | 738 | 435 | 352 |
| AIP63B | | 235 | 173 | 120 | | 4, 6, 8 | 738 | 435 | 352 |
| AIP71A | 2, 4, 6, 8 | 268 | 186 | 137 | AIP200M | 2 | 784 | 496 | 394 |
| AIP71B | 2, 4, 6, 8 | 268 | 186 | 137 | | 4, 6, 8 | 814 | 496 | 394 |
| AIP80A | 2, 4, 6, 8 | 312 | 210 | 167 | AIP200L | 2 | 784 | 496 | 394 |
| AIP80B | | 337 | 210 | 167 | | 4, 6, 8 | 814 | 496 | 394 |
| AIP90LA | 2, 4, 6, 8 | 366 | 240 | 194 | AIP225M | 2 | 845 | 555 | 470 |
| AIP90LB | 8 | 366 | 240 | 194 | | 4, 6, 8 | 875 | 555 | 470 |
| AIP100S | 2, 4 | 383 | 255 | 194 | AIP250S/M | 2 | 920 | 615 | 485 |
| AIP100L | 2, 4, 6, 8 | 420 | 255 | 194 | | 4, 6, 8 | 920 | 615 | 485 |
| AIP112MA | 2, 4, 6, 8 | 465 | 293 | 220 | AIP280S/M | 2 | 975/1025 | 680 | 547 |
| AIP112MB | 6, 8 | 465 | 293 | 220 | | 4, 6, 8 | 1005/1055 | 680 | 547 |
| AIP132S | 4, 6, 8 | 475 | 330 | 260 | AIP315S/M | 2 | 1185/1295 | 870 | 620 |
| AIP132M | 2, 4, 6, 8 | 515 | 330 | 260 | | 4, 6, 8, 10 | 1215/1325 | 870 | 620 |
| AIP160S | 2 | 614 | 395 | 311 | AIP355S/M | 2 | 1500/1530 | 970 | 705 |
| | 4, 6, 8 | 614 | 395 | 311 | | 4, 6, 8, 10 | 1540/1570 | 970 | 705 |
| AIP160M | 2 | 658 | 395 | 311 | | | | | |
| | 4, 6, 8 | 658 | 395 | 311 | | | | | |

Продолжение таблицы 1

| Типоразмер | Установочные и присоединительные размеры, мм | | | | | | | | | | | |
|------------|--|-----|-----|-----|-----|----|----|----|------|----|----|-----|
| | b10 | b11 | l10 | l11 | l31 | d1 | l1 | b1 | h5 | h1 | h | d10 |
| | A | AB | B | BB | C | D | E | F | GA | GD | H | K |
| AIP56A | 90 | 109 | 71 | 90 | 36 | 11 | 23 | 4 | 12,5 | 4 | 56 | 5,8 |
| AIP56B | 90 | 109 | 71 | 90 | 36 | 11 | 23 | 4 | 12,5 | 4 | 56 | 5,8 |
| AIP63A | 100 | 120 | 80 | 102 | 40 | 14 | 30 | 5 | 16 | 5 | 63 | 5,8 |
| AIP63B | 100 | 120 | 80 | 102 | 40 | 14 | 30 | 5 | 16 | 5 | 63 | 5,8 |
| AIP71A | 112 | 131 | 90 | 120 | 45 | 19 | 40 | 6 | 21,5 | 6 | 71 | 7 |
| AIP71B | 112 | 131 | 90 | 120 | 45 | 19 | 40 | 6 | 21,5 | 6 | 71 | 7 |
| AIP80A | 125 | 155 | 100 | 131 | 50 | 22 | 50 | 6 | 24,5 | 6 | 80 | 10 |

Продолжение таблицы 1

| Типоразмер | Установочные и присоединительные размеры, мм | | | | | | | | | | | |
|------------|--|-----|---------|-----|-----|-----|-----|----|------|----|-----|-----|
| | b10 | b11 | l10 | l11 | l31 | d1 | l1 | b1 | h5 | h1 | h | d10 |
| | A | AB | B | BB | C | D | E | F | GA | GD | H | K |
| AIP80B | 125 | 155 | 100 | 155 | 50 | 22 | 50 | 6 | 24,5 | 6 | 80 | 10 |
| AIP90LA | 140 | 175 | 125 | 170 | 56 | 24 | 50 | 8 | 27 | 7 | 90 | 10 |
| AIP90LB | 140 | 175 | 125 | 170 | 56 | 24 | 50 | 8 | 27 | 7 | 90 | 10 |
| AIP100S | 160 | 197 | 112 | 180 | 63 | 28 | 60 | 8 | 31 | 7 | 100 | 12 |
| AIP100L | 160 | 197 | 140 | 185 | 63 | 28 | 60 | 8 | 31 | 7 | 100 | 12 |
| AIP112MA | 190 | 219 | 140 | 223 | 70 | 32 | 80 | 10 | 35 | 8 | 112 | 12 |
| AIP112MB | 190 | 219 | 140 | 223 | 70 | 32 | 80 | 10 | 35 | 8 | 112 | 12 |
| AIP132S | 216 | 251 | 140 | 237 | 89 | 38 | 80 | 10 | 41 | 8 | 132 | 12 |
| AIP132M | 216 | 251 | 178 | 238 | 89 | 38 | 80 | 10 | 41 | 8 | 132 | 12 |
| AIP160S | 254 | 313 | 178 | 314 | 108 | 42 | 110 | 12 | 45 | 8 | 160 | 15 |
| | 254 | 313 | 178 | 314 | 108 | 48 | 110 | 14 | 51,5 | 9 | 160 | 15 |
| AIP160M | 254 | 313 | 210 | 314 | 108 | 42 | 110 | 12 | 45 | 8 | 160 | 15 |
| | 254 | 313 | 210 | 314 | 108 | 48 | 110 | 14 | 51,5 | 9 | 160 | 15 |
| AIP180S | 279 | 351 | 203 | 343 | 121 | 48 | 110 | 14 | 51,5 | 9 | 180 | 15 |
| | 279 | 351 | 203 | 343 | 121 | 55 | 110 | 16 | 59 | 10 | 180 | 15 |
| AIP180M | 279 | 351 | 241 | 355 | 121 | 48 | 110 | 14 | 51,5 | 9 | 180 | 15 |
| | 279 | 351 | 241 | 355 | 121 | 55 | 110 | 16 | 59 | 10 | 180 | 15 |
| AIP200M | 318 | 383 | 267 | 379 | 133 | 55 | 110 | 16 | 59 | 10 | 200 | 19 |
| | 318 | 383 | 267 | 379 | 133 | 60 | 140 | 18 | 64 | 11 | 200 | 19 |
| AIP200L | 318 | 383 | 305 | 379 | 133 | 55 | 110 | 16 | 59 | 10 | 200 | 19 |
| | 318 | 383 | 305 | 379 | 133 | 60 | 140 | 18 | 64 | 11 | 200 | 19 |
| AIP225M | 356 | 435 | 311 | | 149 | 55 | 110 | 16 | 59 | 10 | 225 | 19 |
| | 356 | 435 | 311 | | 149 | 65 | 140 | 18 | 69 | 11 | 225 | 19 |
| AIP250S/M | 406 | 484 | 311/349 | | 168 | 65 | 140 | 18 | 69 | 11 | 250 | 24 |
| | 406 | 484 | 311/349 | | 168 | 75 | 140 | 20 | 79,5 | 12 | 250 | 24 |
| AIP280S/M | 457 | 550 | 368/419 | | 190 | 70 | 140 | 20 | 74,5 | 20 | 280 | 24 |
| | 457 | 550 | 368/419 | | 190 | 80 | 170 | 22 | 85,0 | 22 | 280 | 24 |
| AIP315S/M | 508 | 630 | 406/457 | | 216 | 75 | 140 | 20 | 79,5 | 20 | 315 | 28 |
| | 508 | 630 | 406/457 | | 216 | 90 | 170 | 25 | 95 | 25 | 315 | 28 |
| AIP355S/M | 610 | 730 | 500/560 | | 254 | 85 | 170 | 22 | 90 | 22 | 355 | 28 |
| | 610 | 730 | 500/560 | | 254 | 100 | 210 | 28 | 106 | 28 | 355 | 28 |

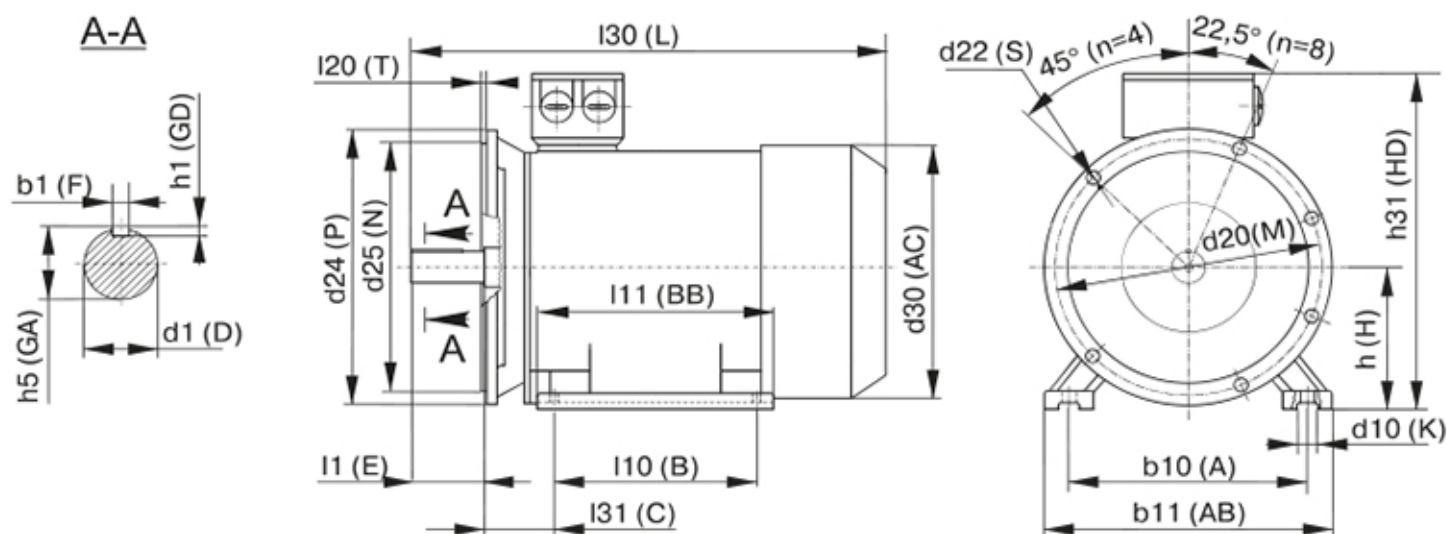


Рисунок 2 – Размеры двигателей монтажного исполнения IM 2081

Таблица 2 – Размеры двигателей монтажного исполнения IM 2081

| Типо-размер | Количество полюсов | Габаритные размеры, не более, мм | | | | Типо-размер | Количество полюсов | Габаритные размеры, не более, мм | | | |
|-------------|--------------------|----------------------------------|-----|-----|-----|-------------|--------------------|----------------------------------|-----|-----|-----|
| | | I30 | h31 | d30 | D24 | | | I30 | h31 | d30 | D24 |
| | | L | HD | AC | P | | | L | HD | AC | P |
| AIP56A | 2, 4 | 215 | 160 | 113 | 140 | AIP160M | 2 | 670 | 400 | 311 | 350 |
| AIP56B | | 215 | 160 | 113 | 140 | | 4, 6, 8 | 670 | 400 | 311 | 350 |
| AIP63A | 2, 4, 6 | 245 | 180 | 120 | 160 | AIP180S | 2 | 710 | 440 | 352 | 400 |
| AIP63B | | 245 | 180 | 120 | 160 | | 4 | 710 | 440 | 352 | 400 |
| AIP71A | 2, 4, 6, 8 | 280 | 190 | 137 | 200 | AIP180M | 2 | 750 | 440 | 352 | 400 |
| AIP71B | 2, 4, 6, 8 | 280 | 190 | 137 | 200 | | 4, 6, 8 | 750 | 440 | 352 | 400 |
| AIP80A | 2, 4, 6, 8 | 320 | 220 | 167 | 200 | AIP200M | 2 | 795 | 500 | 394 | 450 |
| AIP80B | | 340 | 220 | 167 | 200 | | 4, 6, 8 | 825 | 500 | 394 | 450 |
| AIP90LA | 2, 4, 6, 8 | 370 | 250 | 194 | 250 | AIP200L | 2 | 795 | 500 | 394 | 450 |
| AIP90LB | 8 | 370 | 250 | 194 | 250 | | 4, 6, 8 | 825 | 500 | 394 | 450 |
| AIP100S | 2, 4 | 390 | 260 | 194 | 250 | AIP225M | 2 | 845 | 555 | 470 | 550 |
| AIP100L | 2, 4, 6, 8 | 430 | 260 | 194 | 250 | | 4, 6, 8 | 875 | 555 | 470 | 550 |
| AIP112MA | 2, 4, 6, 8 | 475 | 300 | 220 | 300 | AIP250S/M | 2 | 920 | 615 | 485 | 550 |
| AIP112MB | 6, 8 | 475 | 300 | 220 | 300 | | 4, 6, 8 | 920 | 615 | 485 | 550 |
| AIP132S | 4, 6, 8 | 485 | 340 | 260 | 350 | AIP280S/M | 2 | 975/1025 | 680 | 547 | 660 |
| AIP132M | 2, 4, 6, 8 | 525 | 340 | 260 | 350 | | 4, 6, 8 | 1005/1055 | 680 | 547 | 660 |
| AIP160S | 2 | 625 | 400 | 311 | 350 | | | | | | |
| | 4, 6, 8 | 625 | 400 | 311 | 350 | | | | | | |

Продолжение таблицы 2

| Типоразмер | Установочные и присоединительные размеры, мм | | | | | | | | | | | | | | | | |
|------------|--|-----|---------|-----|-----|----|-----|----|------|----|-----|-----|-----|-----|-----|-----|---|
| | b10 | b11 | l10 | l11 | l31 | d1 | l1 | b1 | h5 | h1 | h | d10 | d20 | d25 | l20 | d22 | n |
| | A | AB | B | BB | C | D | E | F | GA | GD | H | K | M | N | T | S | n |
| AIP56A | 90 | 109 | 71 | 90 | 36 | 11 | 23 | 4 | 12,5 | 4 | 56 | 5,8 | 115 | 95 | 3 | 10 | 4 |
| AIP56B | 90 | 109 | 71 | 90 | 36 | 11 | 23 | 4 | 12,5 | 4 | 56 | 5,8 | 115 | 95 | 3 | 10 | 4 |
| AIP63A | 100 | 120 | 80 | 102 | 40 | 14 | 30 | 5 | 16 | 5 | 63 | 5,8 | 130 | 110 | 3,5 | 10 | 4 |
| AIP63B | 100 | 120 | 80 | 102 | 40 | 14 | 30 | 5 | 16 | 5 | 63 | 5,8 | 130 | 110 | 3,5 | 10 | 4 |
| AIP71A | 112 | 131 | 90 | 120 | 45 | 19 | 40 | 6 | 21,5 | 6 | 71 | 7 | 165 | 130 | 3,5 | 12 | 4 |
| AIP71B | 112 | 131 | 90 | 120 | 45 | 19 | 40 | 6 | 21,5 | 6 | 71 | 7 | 165 | 130 | 3,5 | 12 | 4 |
| AIP80A | 125 | 155 | 100 | 131 | 50 | 22 | 50 | 6 | 24,5 | 6 | 80 | 10 | 165 | 130 | 3,5 | 12 | 4 |
| AIP80B | 125 | 155 | 100 | 155 | 50 | 22 | 50 | 6 | 24,5 | 6 | 80 | 10 | 165 | 130 | 3,5 | 12 | 4 |
| AIP90LA | 140 | 175 | 125 | 170 | 56 | 24 | 50 | 8 | 27 | 7 | 90 | 10 | 215 | 180 | 4 | 15 | 4 |
| AIP90LB | 140 | 175 | 125 | 170 | 56 | 24 | 50 | 8 | 27 | 7 | 90 | 10 | 215 | 180 | 4 | 15 | 4 |
| AIP100S | 160 | 197 | 112 | 180 | 63 | 28 | 60 | 8 | 31 | 7 | 100 | 12 | 215 | 180 | 4 | 15 | 4 |
| AIP100L | 160 | 197 | 140 | 185 | 63 | 28 | 60 | 8 | 31 | 7 | 100 | 12 | 215 | 180 | 4 | 15 | 4 |
| AIP112MA | 190 | 219 | 140 | 223 | 70 | 32 | 80 | 10 | 35 | 8 | 112 | 12 | 265 | 230 | 4 | 15 | 4 |
| AIP112MB | 190 | 219 | 140 | 223 | 70 | 32 | 80 | 10 | 35 | 8 | 112 | 12 | 265 | 230 | 4 | 15 | 4 |
| AIP132S | 216 | 251 | 140 | 237 | 89 | 38 | 80 | 10 | 41 | 8 | 132 | 12 | 300 | 250 | 5 | 19 | 4 |
| AIP132M | 216 | 251 | 178 | 238 | 89 | 38 | 80 | 10 | 41 | 8 | 132 | 12 | 300 | 250 | 5 | 19 | 4 |
| AIP160S | 254 | 313 | 178 | 314 | 108 | 42 | 110 | 12 | 45 | 8 | 160 | 15 | 300 | 250 | 5 | 19 | 4 |
| | 254 | 313 | 178 | 314 | 108 | 48 | 110 | 14 | 51,5 | 9 | 160 | 15 | 300 | 250 | 5 | 19 | 4 |
| AIP160M | 254 | 313 | 210 | 314 | 108 | 42 | 110 | 12 | 45 | 8 | 160 | 15 | 300 | 250 | 5 | 19 | 4 |
| | 254 | 313 | 210 | 314 | 108 | 48 | 110 | 14 | 51,5 | 9 | 160 | 15 | 300 | 250 | 5 | 19 | 4 |
| AIP180S | 279 | 351 | 203 | 343 | 121 | 48 | 110 | 14 | 51,5 | 9 | 180 | 15 | 350 | 300 | 5 | 19 | 8 |
| | 279 | 351 | 203 | 343 | 121 | 55 | 110 | 16 | 59 | 10 | 180 | 15 | 350 | 300 | 5 | 19 | 8 |
| AIP180M | 279 | 351 | 241 | 355 | 121 | 48 | 110 | 14 | 51,5 | 9 | 180 | 15 | 350 | 300 | 5 | 19 | 8 |
| | 279 | 351 | 241 | 355 | 121 | 55 | 110 | 16 | 59 | 10 | 180 | 15 | 350 | 300 | 5 | 19 | 8 |
| AIP200M | 318 | 383 | 267 | 379 | 133 | 55 | 110 | 16 | 59 | 10 | 200 | 19 | 400 | 350 | 5 | 19 | 8 |
| | 318 | 383 | 267 | 379 | 133 | 60 | 140 | 18 | 64 | 11 | 200 | 19 | 400 | 350 | 5 | 19 | 8 |
| AIP200L | 318 | 383 | 305 | 379 | 133 | 55 | 110 | 16 | 59 | 10 | 200 | 19 | 400 | 350 | 5 | 19 | 8 |
| | 318 | 383 | 305 | 379 | 133 | 60 | 140 | 18 | 64 | 11 | 200 | 19 | 400 | 350 | 5 | 19 | 8 |
| AIP225M | 356 | 435 | 311 | — | 149 | 55 | 110 | 16 | 59 | 10 | 225 | 19 | 500 | 450 | 5,0 | 19 | 8 |
| | 356 | 435 | 311 | — | 149 | 65 | 140 | 18 | 69 | 11 | 225 | 19 | 500 | 450 | 5,0 | 19 | 8 |
| AIP250S/M | 406 | 484 | 311/349 | — | 168 | 65 | 140 | 18 | 69 | 11 | 250 | 24 | 500 | 450 | 5,0 | 19 | 8 |
| | 406 | 484 | 311/349 | — | 168 | 75 | 140 | 20 | 79,5 | 12 | 250 | 24 | 500 | 450 | 5,0 | 19 | 8 |
| AIP280S/M | 457 | 550 | 368/419 | — | 190 | 70 | 140 | 20 | 74,5 | 20 | 280 | 24 | 600 | 550 | 6,0 | 24 | 8 |
| | 457 | 550 | 368/419 | — | 190 | 80 | 170 | 22 | 85,0 | 22 | 280 | 24 | 600 | 550 | 6,0 | 24 | 8 |

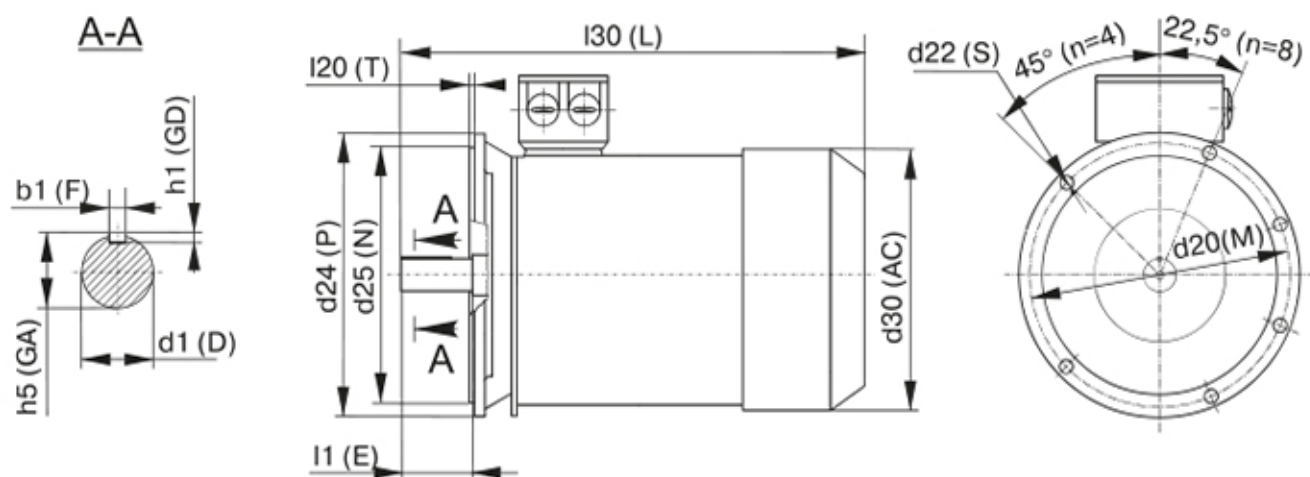


Рисунок 3 – Размеры двигателей монтажного исполнения IM 3081

Таблица 3 – Размеры двигателей монтажного исполнения IM 3081

| Типоразмер | Количество полюсов | Габаритные размеры, не более, мм | | | Установочные и присоединительные размеры, мм | | | | | | | | | |
|------------|--------------------|----------------------------------|-----|-----|--|----|----|------|----|-----|-----|-----|-----|---|
| | | 130 | d30 | d24 | d1 | l1 | b1 | h5 | h1 | d20 | d25 | l20 | d22 | n |
| | | L | AC | P | D | E | F | GA | GD | M | N | T | S | n |
| AIP56A | 2, 4 | 203 | 156 | 113 | 11 | 23 | 4 | 12,5 | 4 | 115 | 95 | 3 | 10 | 4 |
| AIP56B | | 203 | 156 | 113 | 11 | 23 | 4 | 12,5 | 4 | 115 | 95 | 3 | 10 | 4 |
| AIP63A | 2, 4, 6 | 235 | 173 | 120 | 14 | 30 | 5 | 16 | 5 | 130 | 110 | 3,5 | 10 | 4 |
| AIP63B | | 235 | 173 | 120 | 14 | 30 | 5 | 16 | 5 | 130 | 110 | 3,5 | 10 | 4 |
| AIP71A | 2, 4, 6, 8 | 268 | 186 | 137 | 19 | 40 | 6 | 21,5 | 6 | 165 | 130 | 3,5 | 12 | 4 |
| AIP71B | 2, 4, 6, 8 | 268 | 186 | 137 | 19 | 40 | 6 | 21,5 | 6 | 165 | 130 | 3,5 | 12 | 4 |
| AIP80A | 2, 4, 6, 8 | 312 | 210 | 167 | 22 | 50 | 6 | 24,5 | 6 | 165 | 130 | 3,5 | 12 | 4 |
| AIP80B | | 337 | 210 | 167 | 22 | 50 | 6 | 24,5 | 6 | 165 | 130 | 3,5 | 12 | 4 |
| AIP90LA | 2, 4, 6, 8 | 366 | 240 | 194 | 24 | 50 | 8 | 27 | 7 | 215 | 180 | 4 | 15 | 4 |
| AIP90LB | 8 | 366 | 240 | 194 | 24 | 50 | 8 | 27 | 7 | 215 | 180 | 4 | 15 | 4 |
| AIP100S | 2, 4 | 383 | 255 | 194 | 28 | 60 | 8 | 31 | 7 | 215 | 180 | 4 | 15 | 4 |
| AIP100L | 2, 4, 6, 8 | 420 | 255 | 194 | 28 | 60 | 8 | 31 | 7 | 215 | 180 | 4 | 15 | 4 |
| AIP112MA | 2, 4, 6, 8 | 465 | 293 | 220 | 32 | 80 | 10 | 35 | 8 | 265 | 230 | 4 | 15 | 4 |
| AIP112MB | 6, 8 | 465 | 293 | 220 | 32 | 80 | 10 | 35 | 8 | 265 | 230 | 4 | 15 | 4 |
| AIP132S | 4, 6, 8 | 475 | 330 | 260 | 38 | 80 | 10 | 41 | 8 | 300 | 250 | 5 | 19 | 4 |
| AIP132M | 2, 4, 6, 8 | 515 | 330 | 260 | 38 | 80 | 10 | 41 | 8 | 300 | 250 | 5 | 19 | 4 |

2.5 Комплектность

Таблица 4 – Комплект поставки двигателей

| Наименование | Количество в индивидуальной упаковке |
|---|--------------------------------------|
| Электродвигатель с установленной в шпоночном пазу на рабочей части вала призматической шпонкой и защитным колпачком | 1 шт. |
| Паспорт | 1 экз. |
| Руководство по монтажу и эксплуатации | 1 экз. |
| Упаковка | 1 шт. |

3 Требования безопасности

3.1 Монтаж и эксплуатацию двигателей должен производить квалифицированный персонал в соответствии с «Правилами технической эксплуатации электроустановок потребителей» и «Межотраслевыми правилами по охране труда (правила безопасности) при эксплуатации электроустановок потребителей», прошедший обучение с присвоением группы по электробезопасности не ниже III.

3.2 По способу защиты от поражения электрическим током электродвигатели соответствуют классу I по ГОСТ IEC 61140.

3.3 Двигатель необходимо заземлить. На станине двигателя и во вводном устройстве предусмотрены заземляющие зажимы. Место контакта заземляющего провода следует зачистить до металлического блеска и, после присоединения проводника заземления, защитить от коррозии краской или консистентной смазкой.

ЗАПРЕЩАЕТСЯ ЭКСПЛУАТИРОВАТЬ ДВИГАТЕЛЬ С ОТСОЕДИНЕННЫМ ПРОВОДОМ ЗАЗЕМЛЕНИЯ.

ЗАПРЕЩАЕТСЯ ПОДНИМАТЬ ДВИГАТЕЛЬ, СМОНТИРОВАННЫЙ С ИСПОЛНИТЕЛЬНЫМ МЕХАНИЗМОМ, ЗА ГРУЗОВУЮ ПЕТЛЮ (рым-болт).

Подробное описание возможных неисправностей и меры по их устранению указаны в Руководстве по монтажу и эксплуатации.

4 Транспортирование, хранение и утилизация

4.1 Транспортирование двигателей в части воздействия механических факторов по группе С и Ж ГОСТ 23216, климатических факторов по группе 4(Ж2) по ГОСТ 15150.

4.2 Транспортирование двигателей допускается в упаковке изготовителя любым видом крытого транспорта, обеспечивающим предохранение упакованных двигателей от механических повреждений, загрязнения и попадания влаги.

4.3 Хранение двигателей осуществляется только в упаковке изготовителя в помещениях с естественной вентиляцией при температуре окружающего воздуха от минус 45 до плюс 50 °С и относительной влажности 70 %; допускается хранение при относительной влажности до 95 % при 25 °С.

4.4 По истечении срока службы изделие утилизировать.

4.5 При утилизации изделие необходимо сдать в специализированную организацию, занимающуюся переработкой отходов чёрных и цветных металлов.

5 Сведения о консервации

Двигатель подвергнут частичной консервации. Срок сохраняемости с консервацией предприятия-изготовителя – 3 года. Дата консервации соответствует дате изготовления.

6 Гарантийные обязательства

6.1 Гарантийный срок эксплуатации двигателей – 3 года со дня продажи при условии соблюдения потребителем правил монтажа, эксплуатации, транспортирования и хранения.

6.2 В течение гарантийного срока потребитель имеет право на гарантийное обслуживание или замену электродвигателя, если неисправность произошла по вине производителя.

6.3 Гарантия не распространяется на продукцию:

- поврежденную из-за несоблюдения правил транспортирования и хранения;
- имеющую механические повреждения;
- имеющую следы вскрытия и ремонта, проведенного в неуполномоченной организации.

6.4 Дополнительная информация представлена на сайте www.iek.ru.

6.5 Изготовитель оставляет за собой право вносить в конструкцию изделия изменения, не ухудшающие его технические характеристики и потребительские свойства.