



# ЭЛЕКТРОДВИГАТЕЛЬ АСИНХРОННЫЙ АИР СЕРИИ DRIVE

## Краткое руководство по эксплуатации

### 1 Назначение и область применения

1.1 Электродвигатели асинхронные трехфазные с короткозамкнутым ротором АИР серии DRIVE товарного знака IEK (далее – двигатели) предназначены для работы в составе различных приводов в продолжительном режиме работы S1. По требованиям безопасности двигатели соответствуют техническому регламенту Таможенного союза ТР ТС 004/2011 и ГОСТ IEC 60034-1. Номинальные данные и рабочие характеристики электродвигателей соответствуют ГОСТ 31606.

Частота напряжения питания – 50 Гц.

Степень защиты в оболочке IP55 по ГОСТ IEC 60034-5.

Класс нагревостойкости изоляции – F.

Способ охлаждения двигателя IC411 по ГОСТ Р МЭК 60034-6.

По способу монтажа двигателя изготавливаются в исполнениях IM 1081, IM 2081 и IM 3081 по ГОСТ 2479.

По уровню шума двигателя соответствуют ГОСТ IEC 60034-9.

Допустимый уровень вибрации двигателя соответствует категории А по ГОСТ IEC 60034-14.

Допуски на установочные и присоединительные размеры в соответствии с ГОСТ 8592.

Типовой режим по ГОСТ Р 52776 – S1.

1.2 Нормальными условиями эксплуатации двигателей являются:

- диапазон рабочих температур окружающего воздуха от минус 45 до плюс 40 °С;
- высота установки над уровнем моря – не более 1000 м;
- относительная влажность – 80 % при 25 °С;
- окружающая среда невзрывоопасная, не содержащая токопроводящей пыли, агрессивных газов и паров в концентрациях, разрушающих металл и изоляцию;
- климатическое исполнение – У2 по ГОСТ 15150.

## 2 Основные характеристики

### 2.1 Структура условного обозначения двигателей

#### **AIP 112 M A 4 DRIVE**

A – асинхронный, И – унифицированный (ИНТЕРЭЛЕКТРО), P – привязка мощности к установочным размерам;  
 высота оси вращения (габарит), мм;  
 установочный размер по длине станины:  
 S – короткая,  
 M – средняя,  
 L – длинная;  
 длина сердечника статора:  
 A – первая,  
 B – вторая;  
 число полюсов: 2, 4, 6, 8;  
 серия.

2.2 Срок службы двигателей – 10 лет.

2.3 Номинальные технические характеристики двигателя приведены на табличке, прикрепленной к корпусу электродвигателя.

2.4 Габаритные, установочные и присоединительные размеры двигателей приведены на рисунках 1 (монтажное исполнение IM 1081), 2 (монтажное исполнение IM 2081), 3 (монтажное исполнение IM 3081) и в таблицах 1, 2 и 3.

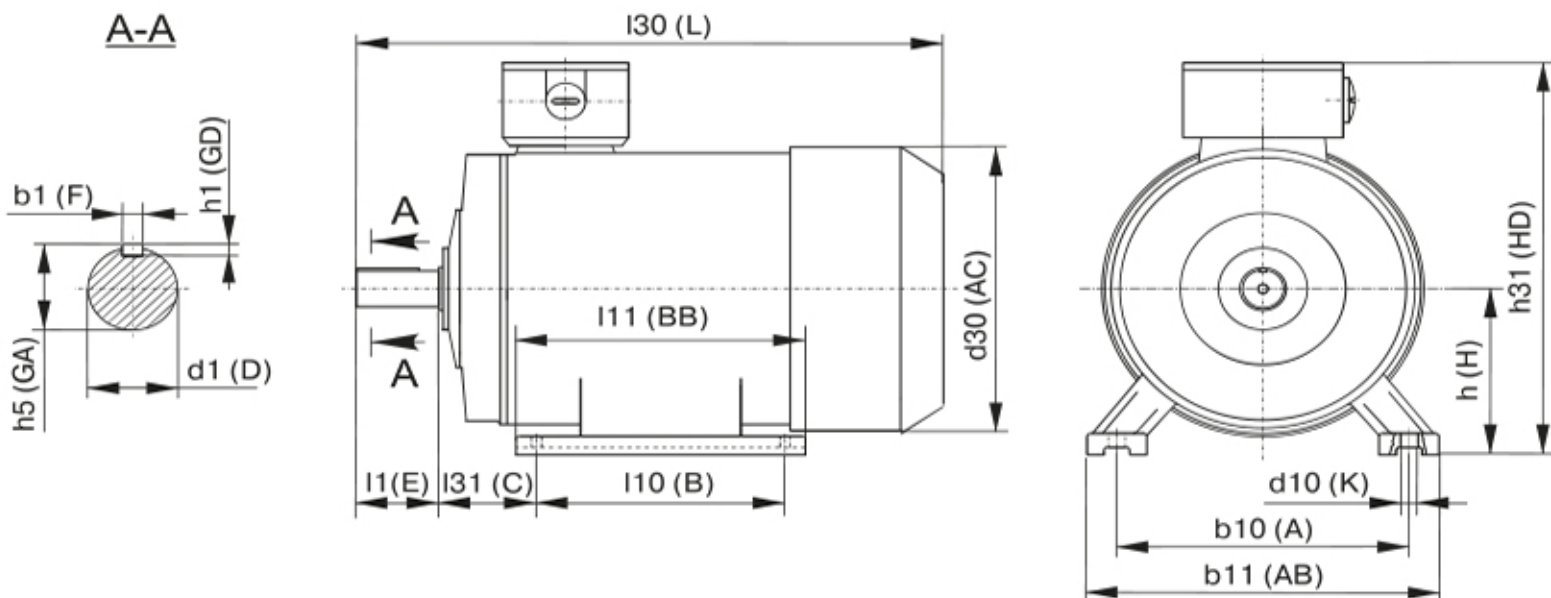


Рисунок 1 – Размеры двигателей монтажного исполнения IM 1081

Таблица 1 – Размеры двигателей монтажного исполнения IM 1081

| Типоразмер | Количество полюсов | Габаритные размеры, мм |     |     | Типоразмер | Количество полюсов | Габаритные размеры, мм |     |     |
|------------|--------------------|------------------------|-----|-----|------------|--------------------|------------------------|-----|-----|
|            |                    | l30                    | h31 | d30 |            |                    | l30                    | h31 | d30 |
|            |                    | L                      | HD  | AC  |            |                    | L                      | HD  | AC  |
| AIP56A     | 2, 4               | 203                    | 156 | 113 | AIP180S    | 2                  | 700                    | 435 | 352 |
| AIP56B     |                    | 203                    | 156 | 113 |            | 4                  | 700                    | 435 | 352 |
| AIP63A     | 2, 4, 6            | 235                    | 173 | 120 | AIP180M    | 2                  | 738                    | 435 | 352 |
| AIP63B     |                    | 235                    | 173 | 120 |            | 4, 6, 8            | 738                    | 435 | 352 |
| AIP71A     | 2, 4, 6, 8         | 268                    | 186 | 137 | AIP200M    | 2                  | 784                    | 496 | 394 |
| AIP71B     | 2, 4, 6, 8         | 268                    | 186 | 137 |            | 4, 6, 8            | 814                    | 496 | 394 |
| AIP80A     | 2, 4, 6, 8         | 312                    | 210 | 167 | AIP200L    | 2                  | 784                    | 496 | 394 |
| AIP80B     |                    | 337                    | 210 | 167 |            | 4, 6, 8            | 814                    | 496 | 394 |
| AIP90LA    | 2, 4, 6, 8         | 366                    | 240 | 194 | AIP225M    | 2                  | 845                    | 555 | 470 |
| AIP90LB    | 8                  | 366                    | 240 | 194 |            | 4, 6, 8            | 875                    | 555 | 470 |
| AIP100S    | 2, 4               | 383                    | 255 | 194 | AIP250S/M  | 2                  | 920                    | 615 | 485 |
| AIP100L    | 2, 4, 6, 8         | 420                    | 255 | 194 |            | 4, 6, 8            | 920                    | 615 | 485 |
| AIP112MA   | 2, 4, 6, 8         | 465                    | 293 | 220 | AIP280S/M  | 2                  | 975/1025               | 680 | 547 |
| AIP112MB   | 6, 8               | 465                    | 293 | 220 |            | 4, 6, 8            | 1005/1055              | 680 | 547 |
| AIP132S    | 4, 6, 8            | 475                    | 330 | 260 | AIP315S/M  | 2                  | 1185/1295              | 870 | 620 |
| AIP132M    | 2, 4, 6, 8         | 515                    | 330 | 260 |            | 4, 6, 8, 10        | 1215/1325              | 870 | 620 |
| AIP160S    | 2                  | 614                    | 395 | 311 | AIP355S/M  | 2                  | 1500/1530              | 970 | 705 |
|            | 4, 6, 8            | 614                    | 395 | 311 |            | 4, 6, 8, 10        | 1540/1570              | 970 | 705 |
| AIP160M    | 2                  | 658                    | 395 | 311 |            |                    |                        |     |     |
|            | 4, 6, 8            | 658                    | 395 | 311 |            |                    |                        |     |     |

Продолжение таблицы 1

| Типоразмер | Установочные и присоединительные размеры, мм |     |     |     |     |    |    |    |      |    |    |     |
|------------|--|-----|-----|-----|-----|----|----|----|------|----|----|-----|
|            | b10  | b11 | l10 | l11 | l31 | d1 | l1 | b1 | h5   | h1 | h  | d10 |
|            | A  | AB  | B   | BB  | C   | D  | E  | F  | GA   | GD | H  | K   |
| AIP56A     | 90   | 109 | 71  | 90  | 36  | 11 | 23 | 4  | 12,5 | 4  | 56 | 5,8 |
| AIP56B     | 90   | 109 | 71  | 90  | 36  | 11 | 23 | 4  | 12,5 | 4  | 56 | 5,8 |
| AIP63A     | 100  | 120 | 80  | 102 | 40  | 14 | 30 | 5  | 16   | 5  | 63 | 5,8 |
| AIP63B     | 100  | 120 | 80  | 102 | 40  | 14 | 30 | 5  | 16   | 5  | 63 | 5,8 |
| AIP71A     | 112  | 131 | 90  | 120 | 45  | 19 | 40 | 6  | 21,5 | 6  | 71 | 7   |
| AIP71B     | 112  | 131 | 90  | 120 | 45  | 19 | 40 | 6  | 21,5 | 6  | 71 | 7   |
| AIP80A     | 125  | 155 | 100 | 131 | 50  | 22 | 50 | 6  | 24,5 | 6  | 80 | 10  |

Продолжение таблицы 1

| Типоразмер | Установочные и присоединительные размеры, мм |     |         |     |     |     |     |    |      |    |     |     |
|------------|--|-----|---------|-----|-----|-----|-----|----|------|----|-----|-----|
|            | b10  | b11 | l10     | l11 | l31 | d1  | l1  | b1 | h5   | h1 | h   | d10 |
|            | A  | AB  | B       | BB  | C   | D   | E   | F  | GA   | GD | H   | K   |
| AIP80B     | 125  | 155 | 100     | 155 | 50  | 22  | 50  | 6  | 24,5 | 6  | 80  | 10  |
| AIP90LA    | 140  | 175 | 125     | 170 | 56  | 24  | 50  | 8  | 27   | 7  | 90  | 10  |
| AIP90LB    | 140  | 175 | 125     | 170 | 56  | 24  | 50  | 8  | 27   | 7  | 90  | 10  |
| AIP100S    | 160  | 197 | 112     | 180 | 63  | 28  | 60  | 8  | 31   | 7  | 100 | 12  |
| AIP100L    | 160  | 197 | 140     | 185 | 63  | 28  | 60  | 8  | 31   | 7  | 100 | 12  |
| AIP112MA   | 190  | 219 | 140     | 223 | 70  | 32  | 80  | 10 | 35   | 8  | 112 | 12  |
| AIP112MB   | 190  | 219 | 140     | 223 | 70  | 32  | 80  | 10 | 35   | 8  | 112 | 12  |
| AIP132S    | 216  | 251 | 140     | 237 | 89  | 38  | 80  | 10 | 41   | 8  | 132 | 12  |
| AIP132M    | 216  | 251 | 178     | 238 | 89  | 38  | 80  | 10 | 41   | 8  | 132 | 12  |
| AIP160S    | 254  | 313 | 178     | 314 | 108 | 42  | 110 | 12 | 45   | 8  | 160 | 15  |
|            | 254  | 313 | 178     | 314 | 108 | 48  | 110 | 14 | 51,5 | 9  | 160 | 15  |
| AIP160M    | 254  | 313 | 210     | 314 | 108 | 42  | 110 | 12 | 45   | 8  | 160 | 15  |
|            | 254  | 313 | 210     | 314 | 108 | 48  | 110 | 14 | 51,5 | 9  | 160 | 15  |
| AIP180S    | 279  | 351 | 203     | 343 | 121 | 48  | 110 | 14 | 51,5 | 9  | 180 | 15  |
|            | 279  | 351 | 203     | 343 | 121 | 55  | 110 | 16 | 59   | 10 | 180 | 15  |
| AIP180M    | 279  | 351 | 241     | 355 | 121 | 48  | 110 | 14 | 51,5 | 9  | 180 | 15  |
|            | 279  | 351 | 241     | 355 | 121 | 55  | 110 | 16 | 59   | 10 | 180 | 15  |
| AIP200M    | 318  | 383 | 267     | 379 | 133 | 55  | 110 | 16 | 59   | 10 | 200 | 19  |
|            | 318  | 383 | 267     | 379 | 133 | 60  | 140 | 18 | 64   | 11 | 200 | 19  |
| AIP200L    | 318  | 383 | 305     | 379 | 133 | 55  | 110 | 16 | 59   | 10 | 200 | 19  |
|            | 318  | 383 | 305     | 379 | 133 | 60  | 140 | 18 | 64   | 11 | 200 | 19  |
| AIP225M    | 356  | 435 | 311     |     | 149 | 55  | 110 | 16 | 59   | 10 | 225 | 19  |
|            | 356  | 435 | 311     |     | 149 | 65  | 140 | 18 | 69   | 11 | 225 | 19  |
| AIP250S/M  | 406  | 484 | 311/349 |     | 168 | 65  | 140 | 18 | 69   | 11 | 250 | 24  |
|            | 406  | 484 | 311/349 |     | 168 | 75  | 140 | 20 | 79,5 | 12 | 250 | 24  |
| AIP280S/M  | 457  | 550 | 368/419 |     | 190 | 70  | 140 | 20 | 74,5 | 20 | 280 | 24  |
|            | 457  | 550 | 368/419 |     | 190 | 80  | 170 | 22 | 85,0 | 22 | 280 | 24  |
| AIP315S/M  | 508  | 630 | 406/457 |     | 216 | 75  | 140 | 20 | 79,5 | 20 | 315 | 28  |
|            | 508  | 630 | 406/457 |     | 216 | 90  | 170 | 25 | 95   | 25 | 315 | 28  |
| AIP355S/M  | 610  | 730 | 500/560 |     | 254 | 85  | 170 | 22 | 90   | 22 | 355 | 28  |
|            | 610  | 730 | 500/560 |     | 254 | 100 | 210 | 28 | 106  | 28 | 355 | 28  |

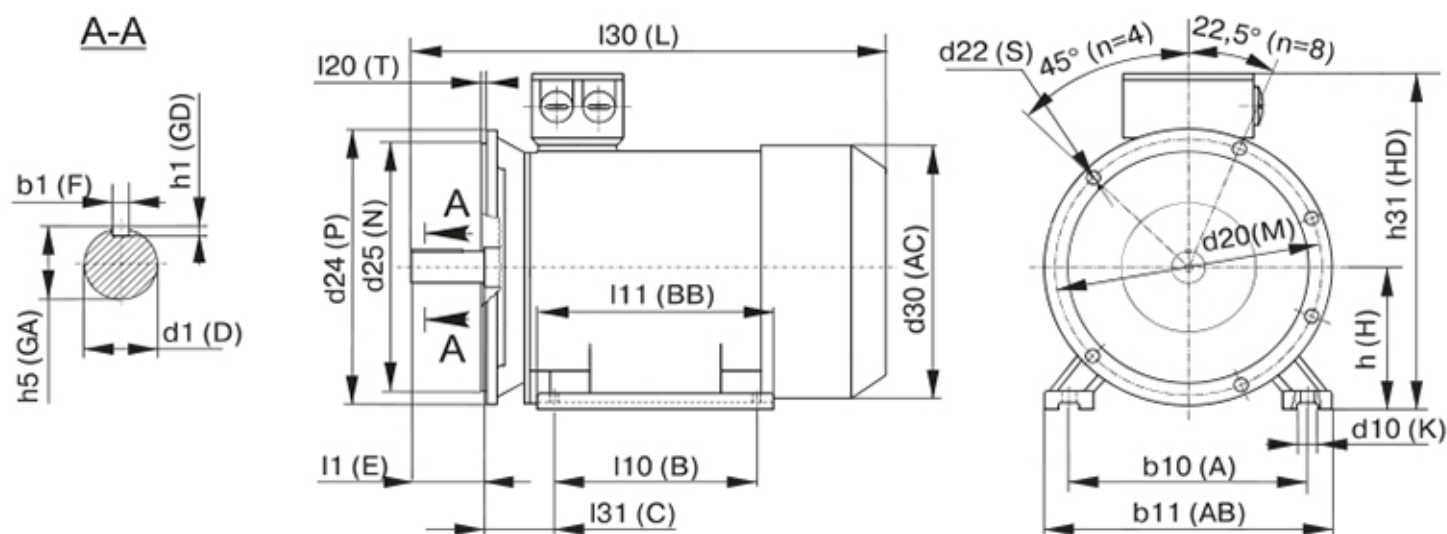


Рисунок 2 – Размеры двигателей монтажного исполнения IM 2081

Таблица 2 – Размеры двигателей монтажного исполнения IM 2081

| Типо-размер | Количество полюсов | Габаритные размеры, не более, мм |     |     |     | Типо-размер | Количество полюсов | Габаритные размеры, не более, мм |     |     |     |
|-------------|--------------------|----------------------------------|-----|-----|-----|-------------|--------------------|----------------------------------|-----|-----|-----|
|             |                    | I30                              | h31 | d30 | D24 |             |                    | I30                              | h31 | d30 | D24 |
|             |                    | L                                | HD  | AC  | P   |             |                    | L                                | HD  | AC  | P   |
| AIP56A      | 2, 4               | 215                              | 160 | 113 | 140 | AIP160M     | 2                  | 670                              | 400 | 311 | 350 |
| AIP56B      |                    | 215                              | 160 | 113 | 140 |             | 4, 6, 8            | 670                              | 400 | 311 | 350 |
| AIP63A      | 2, 4, 6            | 245                              | 180 | 120 | 160 | AIP180S     | 2                  | 710                              | 440 | 352 | 400 |
| AIP63B      |                    | 245                              | 180 | 120 | 160 |             | 4                  | 710                              | 440 | 352 | 400 |
| AIP71A      | 2, 4, 6, 8         | 280                              | 190 | 137 | 200 | AIP180M     | 2                  | 750                              | 440 | 352 | 400 |
| AIP71B      | 2, 4, 6, 8         | 280                              | 190 | 137 | 200 |             | 4, 6, 8            | 750                              | 440 | 352 | 400 |
| AIP80A      | 2, 4, 6, 8         | 320                              | 220 | 167 | 200 | AIP200M     | 2                  | 795                              | 500 | 394 | 450 |
| AIP80B      |                    | 340                              | 220 | 167 | 200 |             | 4, 6, 8            | 825                              | 500 | 394 | 450 |
| AIP90LA     | 2, 4, 6, 8         | 370                              | 250 | 194 | 250 | AIP200L     | 2                  | 795                              | 500 | 394 | 450 |
| AIP90LB     | 8                  | 370                              | 250 | 194 | 250 |             | 4, 6, 8            | 825                              | 500 | 394 | 450 |
| AIP100S     | 2, 4               | 390                              | 260 | 194 | 250 | AIP225M     | 2                  | 845                              | 555 | 470 | 550 |
| AIP100L     | 2, 4, 6, 8         | 430                              | 260 | 194 | 250 |             | 4, 6, 8            | 875                              | 555 | 470 | 550 |
| AIP112MA    | 2, 4, 6, 8         | 475                              | 300 | 220 | 300 | AIP250S/M   | 2                  | 920                              | 615 | 485 | 550 |
| AIP112MB    | 6, 8               | 475                              | 300 | 220 | 300 |             | 4, 6, 8            | 920                              | 615 | 485 | 550 |
| AIP132S     | 4, 6, 8            | 485                              | 340 | 260 | 350 | AIP280S/M   | 2                  | 975/1025                         | 680 | 547 | 660 |
| AIP132M     | 2, 4, 6, 8         | 525                              | 340 | 260 | 350 |             | 4, 6, 8            | 1005/1055                        | 680 | 547 | 660 |
| AIP160S     | 2                  | 625                              | 400 | 311 | 350 |             |                    |                                  |     |     |     |
|             | 4, 6, 8            | 625                              | 400 | 311 | 350 |             |                    |                                  |     |     |     |

## Продолжение таблицы 2

| Типоразмер | Установочные и присоединительные размеры, мм |     |         |     |     |    |     |    |      |    |     |     |     |     |     |     |   |
|------------|--|-----|---------|-----|-----|----|-----|----|------|----|-----|-----|-----|-----|-----|-----|---|
|            | b10  | b11 | l10     | l11 | l31 | d1 | l1  | b1 | h5   | h1 | h   | d10 | d20 | d25 | l20 | d22 | n |
|            | A  | AB  | B       | BB  | C   | D  | E   | F  | GA   | GD | H   | K   | M   | N   | T   | S   | n |
| AIP56A     | 90   | 109 | 71      | 90  | 36  | 11 | 23  | 4  | 12,5 | 4  | 56  | 5,8 | 115 | 95  | 3   | 10  | 4 |
| AIP56B     | 90   | 109 | 71      | 90  | 36  | 11 | 23  | 4  | 12,5 | 4  | 56  | 5,8 | 115 | 95  | 3   | 10  | 4 |
| AIP63A     | 100  | 120 | 80      | 102 | 40  | 14 | 30  | 5  | 16   | 5  | 63  | 5,8 | 130 | 110 | 3,5 | 10  | 4 |
| AIP63B     | 100  | 120 | 80      | 102 | 40  | 14 | 30  | 5  | 16   | 5  | 63  | 5,8 | 130 | 110 | 3,5 | 10  | 4 |
| AIP71A     | 112  | 131 | 90      | 120 | 45  | 19 | 40  | 6  | 21,5 | 6  | 71  | 7   | 165 | 130 | 3,5 | 12  | 4 |
| AIP71B     | 112  | 131 | 90      | 120 | 45  | 19 | 40  | 6  | 21,5 | 6  | 71  | 7   | 165 | 130 | 3,5 | 12  | 4 |
| AIP80A     | 125  | 155 | 100     | 131 | 50  | 22 | 50  | 6  | 24,5 | 6  | 80  | 10  | 165 | 130 | 3,5 | 12  | 4 |
| AIP80B     | 125  | 155 | 100     | 155 | 50  | 22 | 50  | 6  | 24,5 | 6  | 80  | 10  | 165 | 130 | 3,5 | 12  | 4 |
| AIP90LA    | 140  | 175 | 125     | 170 | 56  | 24 | 50  | 8  | 27   | 7  | 90  | 10  | 215 | 180 | 4   | 15  | 4 |
| AIP90LB    | 140  | 175 | 125     | 170 | 56  | 24 | 50  | 8  | 27   | 7  | 90  | 10  | 215 | 180 | 4   | 15  | 4 |
| AIP100S    | 160  | 197 | 112     | 180 | 63  | 28 | 60  | 8  | 31   | 7  | 100 | 12  | 215 | 180 | 4   | 15  | 4 |
| AIP100L    | 160  | 197 | 140     | 185 | 63  | 28 | 60  | 8  | 31   | 7  | 100 | 12  | 215 | 180 | 4   | 15  | 4 |
| AIP112MA   | 190  | 219 | 140     | 223 | 70  | 32 | 80  | 10 | 35   | 8  | 112 | 12  | 265 | 230 | 4   | 15  | 4 |
| AIP112MB   | 190  | 219 | 140     | 223 | 70  | 32 | 80  | 10 | 35   | 8  | 112 | 12  | 265 | 230 | 4   | 15  | 4 |
| AIP132S    | 216  | 251 | 140     | 237 | 89  | 38 | 80  | 10 | 41   | 8  | 132 | 12  | 300 | 250 | 5   | 19  | 4 |
| AIP132M    | 216  | 251 | 178     | 238 | 89  | 38 | 80  | 10 | 41   | 8  | 132 | 12  | 300 | 250 | 5   | 19  | 4 |
| AIP160S    | 254  | 313 | 178     | 314 | 108 | 42 | 110 | 12 | 45   | 8  | 160 | 15  | 300 | 250 | 5   | 19  | 4 |
|            | 254  | 313 | 178     | 314 | 108 | 48 | 110 | 14 | 51,5 | 9  | 160 | 15  | 300 | 250 | 5   | 19  | 4 |
| AIP160M    | 254  | 313 | 210     | 314 | 108 | 42 | 110 | 12 | 45   | 8  | 160 | 15  | 300 | 250 | 5   | 19  | 4 |
|            | 254  | 313 | 210     | 314 | 108 | 48 | 110 | 14 | 51,5 | 9  | 160 | 15  | 300 | 250 | 5   | 19  | 4 |
| AIP180S    | 279  | 351 | 203     | 343 | 121 | 48 | 110 | 14 | 51,5 | 9  | 180 | 15  | 350 | 300 | 5   | 19  | 8 |
|            | 279  | 351 | 203     | 343 | 121 | 55 | 110 | 16 | 59   | 10 | 180 | 15  | 350 | 300 | 5   | 19  | 8 |
| AIP180M    | 279  | 351 | 241     | 355 | 121 | 48 | 110 | 14 | 51,5 | 9  | 180 | 15  | 350 | 300 | 5   | 19  | 8 |
|            | 279  | 351 | 241     | 355 | 121 | 55 | 110 | 16 | 59   | 10 | 180 | 15  | 350 | 300 | 5   | 19  | 8 |
| AIP200M    | 318  | 383 | 267     | 379 | 133 | 55 | 110 | 16 | 59   | 10 | 200 | 19  | 400 | 350 | 5   | 19  | 8 |
|            | 318  | 383 | 267     | 379 | 133 | 60 | 140 | 18 | 64   | 11 | 200 | 19  | 400 | 350 | 5   | 19  | 8 |
| AIP200L    | 318  | 383 | 305     | 379 | 133 | 55 | 110 | 16 | 59   | 10 | 200 | 19  | 400 | 350 | 5   | 19  | 8 |
|            | 318  | 383 | 305     | 379 | 133 | 60 | 140 | 18 | 64   | 11 | 200 | 19  | 400 | 350 | 5   | 19  | 8 |
| AIP225M    | 356  | 435 | 311     | —   | 149 | 55 | 110 | 16 | 59   | 10 | 225 | 19  | 500 | 450 | 5,0 | 19  | 8 |
|            | 356  | 435 | 311     | —   | 149 | 65 | 140 | 18 | 69   | 11 | 225 | 19  | 500 | 450 | 5,0 | 19  | 8 |
| AIP250S/M  | 406  | 484 | 311/349 | —   | 168 | 65 | 140 | 18 | 69   | 11 | 250 | 24  | 500 | 450 | 5,0 | 19  | 8 |
|            | 406  | 484 | 311/349 | —   | 168 | 75 | 140 | 20 | 79,5 | 12 | 250 | 24  | 500 | 450 | 5,0 | 19  | 8 |
| AIP280S/M  | 457  | 550 | 368/419 | —   | 190 | 70 | 140 | 20 | 74,5 | 20 | 280 | 24  | 600 | 550 | 6,0 | 24  | 8 |
|            | 457  | 550 | 368/419 | —   | 190 | 80 | 170 | 22 | 85,0 | 22 | 280 | 24  | 600 | 550 | 6,0 | 24  | 8 |

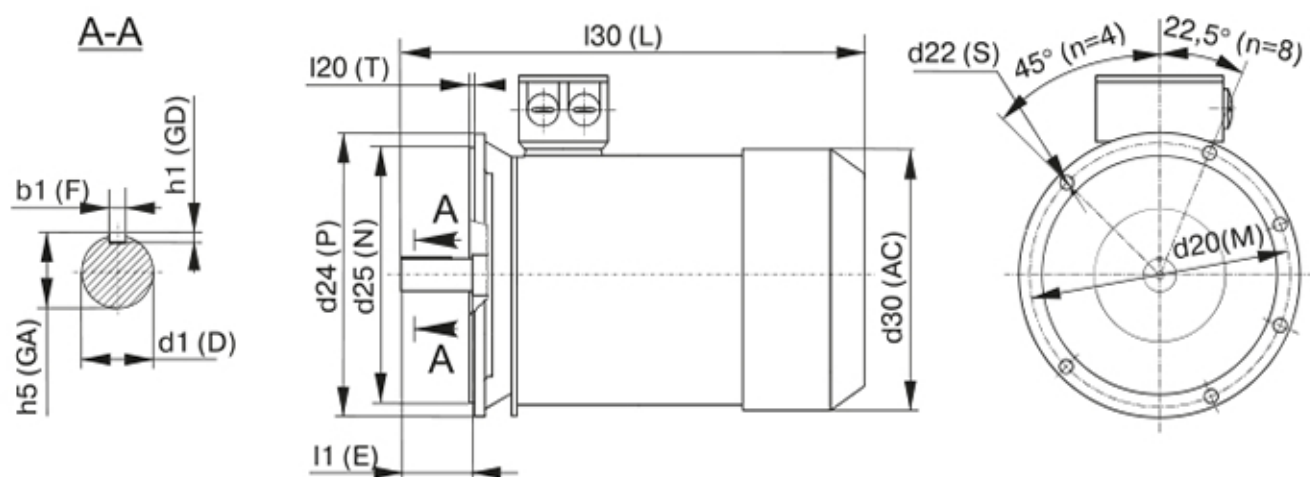


Рисунок 3 – Размеры двигателей монтажного исполнения IM 3081

Таблица 3 – Размеры двигателей монтажного исполнения IM 3081

| Типоразмер | Количество полюсов | Габаритные размеры, не более, мм |     |     | Установочные и присоединительные размеры, мм |    |    |      |    |     |     |     |     |   |
|------------|--------------------|----------------------------------|-----|-----|--|----|----|------|----|-----|-----|-----|-----|---|
|            |                    | 130                              | d30 | d24 | d1   | l1 | b1 | h5   | h1 | d20 | d25 | l20 | d22 | n |
|            |                    | L                                | AC  | P   | D  | E  | F  | GA   | GD | M   | N   | T   | S   | n |
| AIP56A     | 2, 4               | 203                              | 156 | 113 | 11   | 23 | 4  | 12,5 | 4  | 115 | 95  | 3   | 10  | 4 |
| AIP56B     |                    | 203                              | 156 | 113 | 11   | 23 | 4  | 12,5 | 4  | 115 | 95  | 3   | 10  | 4 |
| AIP63A     | 2, 4, 6            | 235                              | 173 | 120 | 14   | 30 | 5  | 16   | 5  | 130 | 110 | 3,5 | 10  | 4 |
| AIP63B     |                    | 235                              | 173 | 120 | 14   | 30 | 5  | 16   | 5  | 130 | 110 | 3,5 | 10  | 4 |
| AIP71A     | 2, 4, 6, 8         | 268                              | 186 | 137 | 19   | 40 | 6  | 21,5 | 6  | 165 | 130 | 3,5 | 12  | 4 |
| AIP71B     | 2, 4, 6, 8         | 268                              | 186 | 137 | 19   | 40 | 6  | 21,5 | 6  | 165 | 130 | 3,5 | 12  | 4 |
| AIP80A     | 2, 4, 6, 8         | 312                              | 210 | 167 | 22   | 50 | 6  | 24,5 | 6  | 165 | 130 | 3,5 | 12  | 4 |
| AIP80B     |                    | 337                              | 210 | 167 | 22   | 50 | 6  | 24,5 | 6  | 165 | 130 | 3,5 | 12  | 4 |
| AIP90LA    | 2, 4, 6, 8         | 366                              | 240 | 194 | 24   | 50 | 8  | 27   | 7  | 215 | 180 | 4   | 15  | 4 |
| AIP90LB    | 8                  | 366                              | 240 | 194 | 24   | 50 | 8  | 27   | 7  | 215 | 180 | 4   | 15  | 4 |
| AIP100S    | 2, 4               | 383                              | 255 | 194 | 28   | 60 | 8  | 31   | 7  | 215 | 180 | 4   | 15  | 4 |
| AIP100L    | 2, 4, 6, 8         | 420                              | 255 | 194 | 28   | 60 | 8  | 31   | 7  | 215 | 180 | 4   | 15  | 4 |
| AIP112MA   | 2, 4, 6, 8         | 465                              | 293 | 220 | 32   | 80 | 10 | 35   | 8  | 265 | 230 | 4   | 15  | 4 |
| AIP112MB   | 6, 8               | 465                              | 293 | 220 | 32   | 80 | 10 | 35   | 8  | 265 | 230 | 4   | 15  | 4 |
| AIP132S    | 4, 6, 8            | 475                              | 330 | 260 | 38   | 80 | 10 | 41   | 8  | 300 | 250 | 5   | 19  | 4 |
| AIP132M    | 2, 4, 6, 8         | 515                              | 330 | 260 | 38   | 80 | 10 | 41   | 8  | 300 | 250 | 5   | 19  | 4 |

## 2.5 Комплектность

Таблица 4 – Комплект поставки двигателей

| Наименование  | Количество в индивидуальной упаковке |
|---|--------------------------------------|
| Электродвигатель с установленной в шпоночном пазу на рабочей части вала призматической шпонкой и защитным колпачком | 1 шт.                                |
| Паспорт   | 1 экз.                               |
| Руководство по монтажу и эксплуатации   | 1 экз.                               |
| Упаковка  | 1 шт.                                |

## 3 Требования безопасности

3.1 Монтаж и эксплуатацию двигателей должен производить квалифицированный персонал в соответствии с «Правилами технической эксплуатации электроустановок потребителей» и «Межотраслевыми правилами по охране труда (правила безопасности) при эксплуатации электроустановок потребителей», прошедший обучение с присвоением группы по электробезопасности не ниже III.

3.2 По способу защиты от поражения электрическим током электродвигатели соответствуют классу I по ГОСТ IEC 61140.

3.3 Двигатель необходимо заземлить. На станине двигателя и во вводном устройстве предусмотрены заземляющие зажимы. Место контакта заземляющего провода следует зачистить до металлического блеска и, после присоединения проводника заземления, защитить от коррозии краской или консистентной смазкой.

**ЗАПРЕЩАЕТСЯ** ЭКСПЛУАТИРОВАТЬ ДВИГАТЕЛЬ С ОТСОЕДИНЕННЫМ ПРОВОДОМ ЗАЗЕМЛЕНИЯ.

**ЗАПРЕЩАЕТСЯ** ПОДНИМАТЬ ДВИГАТЕЛЬ, СМОНТИРОВАННЫЙ С ИСПОЛНИТЕЛЬНЫМ МЕХАНИЗМОМ, ЗА ГРУЗОВУЮ ПЕТЛЮ (рым-болт).

Подробное описание возможных неисправностей и меры по их устранению указаны в Руководстве по монтажу и эксплуатации.

## 4 Транспортирование, хранение и утилизация

4.1 Транспортирование двигателей в части воздействия механических факторов по группе С и Ж ГОСТ 23216, климатических факторов по группе 4(Ж2) по ГОСТ 15150.



4.2 Транспортирование двигателей допускается в упаковке изготовителя любым видом крытого транспорта, обеспечивающим предохранение упакованных двигателей от механических повреждений, загрязнения и попадания влаги.

4.3 Хранение двигателей осуществляется только в упаковке изготовителя в помещениях с естественной вентиляцией при температуре окружающего воздуха от минус 45 до плюс 50 °С и относительной влажности 70 %; допускается хранение при относительной влажности до 95 % при 25 °С.

4.4 По истечении срока службы изделие утилизировать.

4.5 При утилизации изделие необходимо сдать в специализированную организацию, занимающуюся переработкой отходов чёрных и цветных металлов.

## **5 Сведения о консервации**

Двигатель подвергнут частичной консервации. Срок сохраняемости с консервацией предприятия-изготовителя – 3 года. Дата консервации соответствует дате изготовления.

## **6 Гарантийные обязательства**

6.1 Гарантийный срок эксплуатации двигателей – 3 года со дня продажи при условии соблюдения потребителем правил монтажа, эксплуатации, транспортирования и хранения.

6.2 В течение гарантийного срока потребитель имеет право на гарантийное обслуживание или замену электродвигателя, если неисправность произошла по вине производителя.

6.3 Гарантия не распространяется на продукцию:

- поврежденную из-за несоблюдения правил транспортирования и хранения;
- имеющую механические повреждения;
- имеющую следы вскрытия и ремонта, проведенного в неуполномоченной организации.

6.4 Дополнительная информация представлена на сайте [www.iek.ru](http://www.iek.ru).

6.5 Изготовитель оставляет за собой право вносить в конструкцию изделия изменения, не ухудшающие его технические характеристики и потребительские свойства.