

АВТОМАТ ДЛЯ ЛЕСТНИЧНЫХ КЛЕТОК ASM-01

ИНСТРУКЦИЯ
ОБСЛУЖИВАНИЯ

ZAMEL Sp. z o.o.

ul. Zielona 27, 43-200 Pszczyna, Poland

ОПИСАНИЕ

Лестничный выключатель с выдержкой времени ASM-01 предназначен для управления освещением в длинных коридорах или на лестничных клетках. После включения, устройство подключает освещение на время установленное пользователем и затем автоматически выключает. Время работы устанавливается потенциометром в диапазоне от 10 сек. до 10 мин. Лестничный выключатель ASM-01 может также работать в режиме реле времени, которое выключает устройство после определенного времени.

ХАРАКТЕРИСТИКА

- Управление освещением в коридорах и на лестничных клетках,
- регулировка времени включения в диапазоне от 2 сек. до 10 мин,
- индикатор состояния реле – красный светодиод,
- работа с кнопочными выключателями с подсветкой,
- подключение 3х и 4х проводное,
- номинальная коммутирующая способность 16А,
- один модуль,
- крепление на DIN рейку.



ВНИМАНИЕ

Устройство необходимо подсоединить к однофазной сети в соответствии с действующими нормами. Способ подключения определен в настоящей инструкции. Операции, связанные с установкой, подключением и регулировкой, должны выполнять квалифицированные электрики, ознакомленные с инструкцией обслуживания и функциями устройства. Демонтаж корпуса приводит к потере гарантии и создает угрозу поражения током. Перед началом установки необходимо убедиться, что на соединительных проводах напряжение отсутствует. При подключении необходимо пользоваться крестовой отверткой диаметром до 3,5 мм. На правильную работу влияет способ транспортировки, складирования и пользования устройством. Установка устройства не рекомендуется в следующих случаях: отсутствие составных частей, повреждение или деформация изделия. В случае неправильного функционирования необходимо обратиться к производителю.



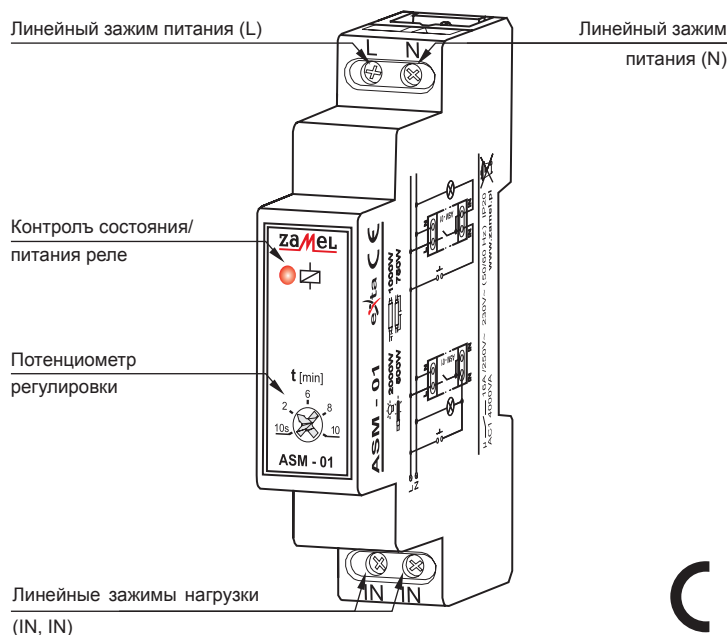
По истечении периода эксплуатации или при порче устройства необходимо подвергнуть его утилизации.

ТЕХНИЧЕСКИЕ ДАННЫЕ

ASM-01

Линейные зажимы:	L, N
Номинальное напряжение:	230 V AC
Допустимое отклонение напряжения:	-15 + 10%
Номинальная частота:	50 / 60 Hz
Потребляемая мощность:	48 mA
Зажимы питания приемника:	IN / IN (соединены внутри автомата)
Контроль питания реле:	красный светодиод
Диапазон времени включения:	10 сек + 10 мин.
Dokładność nastawy czasu załączenia:	±10 %
Отклонение установки время включения:	±5 %
Регулировка времени включения:	плавная (потенциометр)
Параметры контактов реле:	16 A / 250 V AC 1 4000 VA
Число присоединительных зажимов:	4
Сечение присоединительных проводов:	0,2 + 2,50 мм ²
Рабочая температура:	-20 + +45 °C
Рабочее положение:	любое
Крепление корпуса:	шина TH 35 (PN-EN 60715)
Степень защиты корпуса:	IP20 (PN-EN 60529)
Класс защиты:	II
Категория по перенапряжению:	II
Степень загрязнения:	2
Импульсное напряжение:	1 kV (PN-EN 61000-4-5)
Габариты:	один модуль (17,5 мм) 90x17,5x66 мм
Вес:	0,073 кг
Соответствие нормам:	PN-EN 60669-1; PN-EN 60669-2-1 PN-EN 61000-4-2,3,4,5,6,11

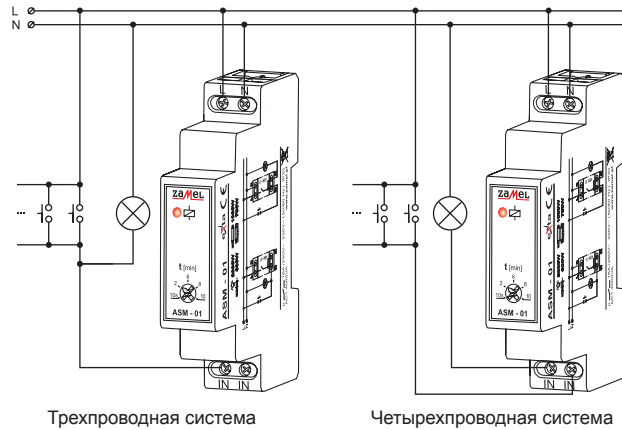
ВНЕШНИЙ ВИД



МОНТАЖ

1. Отключить предохранители фазы, на которой будет производиться монтаж.
2. Проверить, нет ли напряжения в фазовом проводе.
3. Установить устройство **ASM-01** в распределительном устройстве на DIN рейке.
4. Подсоединить провода к зажимам в соответствии со схемой подключения.
5. Подключить предохранители питательной фазы.
6. Установить потенциометром требуемое время включения освещения.

ПОДКЛЮЧЕНИЕ



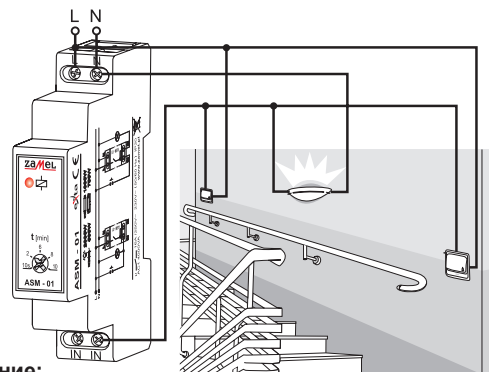
Трехпроводная система

Четырехпроводная система

ДЕЙСТВИЕ

Устройство, после правильной установки и подключения в сеть, готово к работе. Включение устройства производится одним кнопочным выключателем. Устройство включает освещение на период, установленный пользователем. После установленного времени устройство автоматически выключает освещение до момента второго включения. Устройство возможно подключить к 3х или 4х проводной сети. Во время установки надо обращать внимание на правильное подключение устройства. Неправильное подключение может привести к выходу устройства из строя. Устройство может выйти из строя в случае блокирования одним из кнопочных выключателей.

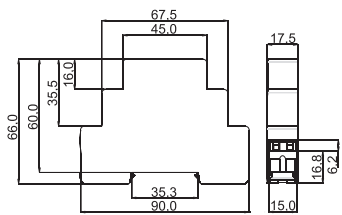
ПРИМЕНЕНИЕ



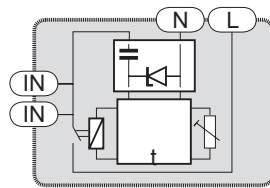
Стандартное применение:

Лестничный автомат управляет освещением лестничной клетки. Работает в варианте 4 проводного подключения. Однопозиционные выключатели (с подсветкой) подключены параллельно.

РАЗМЕРЫ КОРПУСА



ВНУТРЕННЯЯ СХЕМА

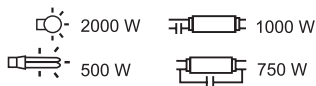


ТИП ИЗДЕЛИЙ

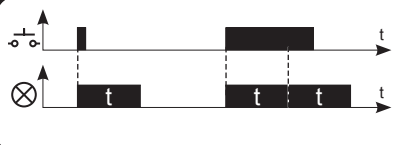
Автомат для лестничных клеток ASM-01 принадлежит к семейству автоматов для лестничных клеток ASx.

ASx-xx(lx)	Версия питания: 24V - 24 V AC/DC доступна для ASM-02 U - 12+240 V AC/DC доступна для ASH-01, ASM-01, ASN-01
	Версия оборудования: 01 - трех- или четырехпроводные системы 02 - система антиблокировки 03 - система антиблокировки, функция ON/AUTO/OFF 10 - функция темнителя
	Тип корпуса: M - одномодульный N - настенный H - герметичный P - для распределительной коробки
	Символ оборудования

НАГРУЗКА



ВРЕМЕННАЯ ГРАФ-СХЕМА



ГАРАНТИЙНАЯ КАРТА

Производитель предоставляет гарантию на 24 месяца

1. Компания «ZAMEL» предоставляет двухлетнюю гарантию на свои изделия.;
2. Гарантийные обязательства компании «ZAMEL» не распространяются на следующие случаи: а) появление механических повреждений в результате транспортировки, погрузки/разгрузки и иных обстоятельств; б) появление неисправностей, вызванных неправильной установкой или работой с изделиями компании «ZAMEL»; в) появление неисправностей, вызванных изменениями, внесенными ПОКУПАТЕЛЯМИ или третьими сторонами в конструкцию проданных изделий либо оборудования, необходимого для корректной работы таких изделий; г) появление неисправностей, вызванных форс-мажорными обстоятельствами либо в результате иных случаев, не зависящих от компании «ZAMEL.»; з) источники питания (батареи), имеющиеся в оснащении оборудования в момент его продажи (если таковые имеются);
3. Все претензии относительно выполнения гарантийных обязательств предоставляются ПОКУПАТЕЛЕМ продавцу в письменной форме непосредственно после обнаружения неисправности.;
4. Рассмотрение претензий производится компанией «ZAMEL» в соответствии с существующими правилами.;
5. Компания «ZAMEL» оставляет за собой право выбора способа компенсации, будь то замена изделия, ремонт или денежная выплата.
6. Гарантия не исключает, не ограничивает и не приостанавливает прав ПОКУПАТЕЛЯ, вытекающих из несоответствия товара договору.

Печать и подпись продавца, дата продажи.