



DX³ Автоматический выключатель, управляемый дифференциальным током, со встроенной защитой от сверхтока 6000 А / 10 кА, до 63 А (2P / 4P)

Кат. №(№): 4 111 49 - 64, 4 111 71 - 78, 4 111 90 - 92, 4 112 09 - 11

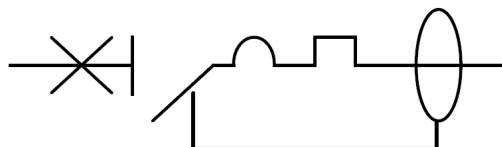


СОДЕРЖАНИЕ	СТР.
1. Описание и назначение.....	1
2. Краткие характеристики.....	1
3. Размеры	1
4. Монтаж и подключение.....	2
5. Подробные характеристики.....	2
6. Соответствие стандартам	30
7. Время-токовые характеристики	31
8. Дополнительные принадлежности.....	38

1. ОПИСАНИЕ И НАЗНАЧЕНИЕ

Автоматический выключатель, управляемый дифференциальным током со встроенной защитой от сверхтока (АВДТ).
Предназначен для управления, разъединения и защиты электрических сетей от сверхтоков и нарушений изоляции. Защищает людей от поражения электрическим током при прямом и косвенном прикосновении.

Условное графическое обозначение:



Технические особенности:

Токоограничивающее устройство
Электромагнитное устройство, срабатывающее при определенном значении дифференциального тока

2. КРАТКИЕ ХАРАКТЕРИСТИКИ

Количество полюсов:

2 и 4.

Ширина:

Двухполюсный – 4 модуля (4 x 17,8 = 71,2 мм).
Четырёхполюсный – 7 модулей (7 x 17,8 = 124,6 мм).

Номинальный ток:

Двухполюсный – 10 / 16 / 20 / 25 / 32 / 40 / 50 / 63 А.
Четырёхполюсный – 40 / 50 / 63 А.

Защитные характеристики и уставки электромагнитного расцепителя:

Защитная характеристика типа С (5-10 I_n)

Уставки теплового расцепителя

Ток несрабатывания (I_{nf}): 1,05 I_n.
Ток срабатывания (I_f): 1,3 I_n.

Чувствительность и время срабатывания:

10 мА, без задержки
30 мА, без задержки
300 мА, без задержки

1. ОПИСАНИЕ И НАЗНАЧЕНИЕ (продолжение)

Тип устройства дифференциального тока:
АС (срабатывает от воздействия синусоидального дифференциального тока).

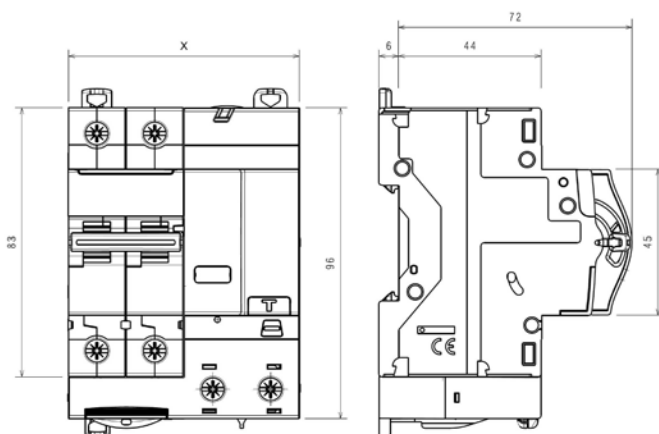
Номинальное напряжение и частота:
230/400 В, 50/60 Гц со стандартными отклонениями.

Максимальное рабочее напряжение:
440 В, 50/60 Гц со стандартными отклонениями.

Минимальное рабочее напряжение
170 В, 50/60 Гц.

Отключающая способность:
6000 А согласно стандарту МЭК/EN/NF 60898-1
10 кА согласно стандарту МЭК/EN/NF 60947-2

3. РАЗМЕРЫ



Кол-во полюсов В	“X”
2P	71,2 мм
4P	124,6 мм

DX³ Автоматический выключатель, управляемый дифференциальным током, со встроенной защитой от сверхтока 6000 А / 10 кА, до 63 А (2P / 4P)

Кат. №(№): 4 111 49 - 64, 4 111 71 - 78,
4 111 90 - 92, 4 112 09 - 11

4. МОНТАЖ И ПОДКЛЮЧЕНИЕ

Крепление:

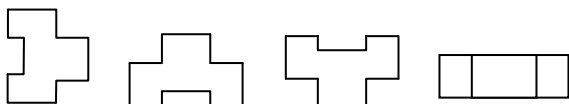
На симметричной монтажной рейке по EN/МЭК 60715 или DIN 35.

Подвод проводников питающей сети:

Сверху через модульный автоматический выключатель или снизу прямо на дифференциальный блок.

Рабочее положение:

Вертикальное Горизонтальное Лицевой панелью вниз На боку



Винтовые зажимы:

Зажимы защищены от случайного прикосновения (IP20).
С невыпадающим винтом и защитной заслонкой.

Винтовые зажимы дифференциального блока разделены
встроенными перегородками.

Винтовые зажимы модульного автоматического выключателя
могут быть разделены межполюсными перегородками (кат. №
406 305).

Глубина зажима:

14 мм.

Рекомендуемая длина зачистки:

11 мм.

Головка винта:

Комбинированная, под плоскую отвёртку или отвёртку профиля
Pozidriv n².

Момент затяжки:

Рекомендуемый: 2,5 Нм.

Мин.: 2 Нм, макс. 3 Нм.

Сечение присоединяемого проводника:

	Медный проводник	
	Без кабельного наконечника	С кабельным наконечником
Жесткий проводник	1 x 1,5 мм ² - 35мм ² 2 x 1,5 мм ² - 16 мм ²	-
Гибкий проводник	1 x 1,5 мм ² - 25 мм ² 2 x 1,5 мм ² - 10 мм ²	1 x 1,5 мм ² - 25 мм ²

Необходимые инструменты:

Для присоединения и отсоединения проводников: Отвёртка
Pozidriv n² или плоская отвёртка 5,5 мм (макс. 6,5 мм).
Для крепления аппарата: плоская отвёртка 5,5 мм (макс. 6 мм).

Ручное оперирование автоматическим выключателем:

Эргономичный 2-позиционный рычаг управления модульного
автоматического выключателя.

1 / ON: цепь замкнута

0 / OFF: цепь разомкнута

Индикация состояния контактов:

Цветом основания рычага аппарата:

“O-Off” белый на зелёном фоне = контакты разомкнуты.

“I-On” белый на красном фоне = контакты замкнуты.

4. МОНТАЖ И ПОДКЛЮЧЕНИЕ (продолжение)

Индикация срабатывания дифференциальной защиты:

Жёлтый механический указатель в окошке спереди в зоне
маркировки.

Пломбирование:

Возможно в положениях "Включен" или "Отключен".

Блокировка:

Навесной замок с диаметром дужки 5 мм (кат. № 406313)
или 6 мм (кат. № 227 97) с суппортом замка (кат. № 044 42).

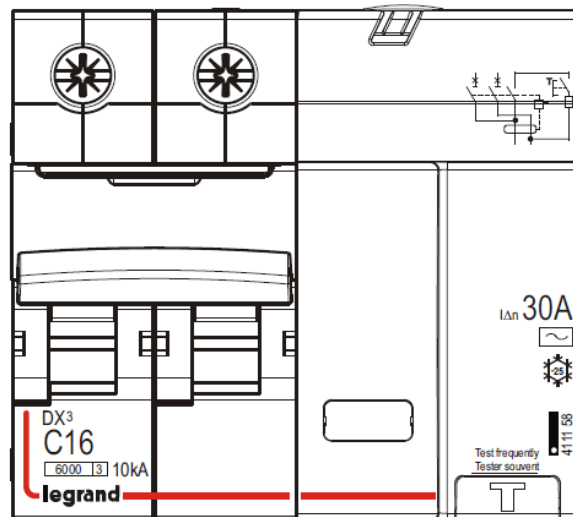
Маркировка цепей:

Идентификация цепи по табличке, вставленной в держатель
маркировки.

5. ПОДРОБНЫЕ ХАРАКТЕРИСТИКИ

Маркировка лицевой панели:

Тампонной печатью нанесена следующая информация.



Наибольшая отключающая способность:

Одно- или трёхфазная сеть (50/60 Гц)
В соответствии с МЭК 60947-2

Un		2P	4P
110 В пер. тока	Icu	32 кА	-
230 В пер. тока		25 кА	25 кА
400 В пер. тока		10 кА	10 кА
440 В пер. тока		8 кА	8 кА

	Ics	75 % Icu	75 % Icu
110 В пер. тока	Ics	75 % Icu	75 % Icu
230 В пер. тока			
400 В пер. тока			

DХ³ Автоматический выключатель, управляемый дифференциальным током, со встроенной защитой от сверхтока 6000 А / 10 кА, до 63 А (2Р / 4Р)

Кат. №(№): 4 111 49 - 64, 4 111 71 - 78,
4 111 90 - 92, 4 112 09 - 11

5. ПОДРОБНЫЕ ХАРАКТЕРИСТИКИ (продолжение)

Отключающая способность одного полюса:

Трёхфазная сеть от 220/380 В до 240/415 В

- для системы TN: I_{cn1} = 15 кА (при 220-240 В пер. тока)
- для системы IT: I_{cn1} = 3 кА (при 380-415 В пер. тока)

Трёхфазная сеть от 110/220 В до 120/240 В

- для системы TN: I_{cn1} = 25 кА (при 110-127 В пер. тока)
- для системы IT: I_{cn1} = 6 кА (при 220-240 В пер. тока)

Отключающая способность по дифференциальному току I_{Δn}:

В соответствии со стандартом EN 61009-1 § 9.12.11.4d (I_{Δn}: замыкание на землю)

I_{Δn} = 3,6 кА (60% от I_{cu} соответствующего модульного автоматического выключателя).

Напряжение питания кнопки "Test"

U мин.	170 В пер. тока
U макс.	440 В пер. тока

Напряжение в данном диапазоне подаётся для проверки срабатывания защиты по дифференциальному току в двухполюсных дифференциальных блоках 230 В или 400 В, а также в трёх- и четырёхполюсных в трёхфазных сетях 230 В и 400 В с и без нейтрали. При подключении четырёхполюсного блока к трёхфазной сети без нейтрали, убедитесь в правильном соединении цепи тестовой кнопки.

Система заземления сети:

IT – TT – TN.

Номинальное напряжение изоляции:

U_i = 500 В согласно МЭК/EN 61009-1

Степень загрязнения:

2.

Электрическая прочность изоляции:

2500 В

Номинальное импульсное выдерживаемое напряжение:

U_{imp} = 4 кВ (импульс 1,5 / 50 мкс).

Возможность применения в цепях с частотой 400 Гц:

Уставка электромагнитного расцепителя возрастает на 45 %. Уставка изменяется в зависимости от частоты, см. график на стр. 37.

Усилие, прикладываемое к рычагу для замыкания или размыкания АВДТ:

0,5 Нм на полюс для замыкания.
0,3 Нм на полюс для размыкания.

Защита от ложного срабатывания:

Подавленные периодические импульсы 0,5 мкс/ 10 кГц: 200 А для всех типов
Выдерживаемый одиночный импульс 8/20 мкс: 250 А

Стойкость к синусоидальным вибрациям:

Согласно МЭК 60068-2-6.

Оси: x, y, z.

Диапазон частот: 5÷100 Гц; длительность 90 мин.

Амплитуда (5÷13,2 Гц): 1 мм.

Ускорение (13,2÷100 Гц): 0,7 g (g=9,81 м/с²).

Рабочая температура окружающего воздуха:

Мин = -25 °С, макс. = +70 °С

Температура окружающего воздуха при хранении:

Мин = -40 °С, макс. = +70 °С

5. ПОДРОБНЫЕ ХАРАКТЕРИСТИКИ (продолжение)

Степень защиты:

Степень защиты зажимов от проникновения твёрдых предметов и воды:

IP 20 согласно МЭК 529, EN 60529 и NF C 20-010.

Степень защиты корпуса от проникновения твёрдых предметов и воды:

IP 40 согласно МЭК 529, EN 60529 и NF C 20-010.

Степень защиты от механических ударов:

IK 02 согласно EN 50102 и NF C 20-015.

Полное сопротивление и рассеиваемая мощность полюса при I_n:

I_n ≤ 40 А

I _n	Двухполюсный		Четырёхполюсный	
	Z (мОм)	P (Вт)	Z (мОм)	P (Вт)
10 А	29,0	2,9	50,0	5
16 А	14,5	3,7	25,8	6,6
20 А	10,3	4,1	18,5	7,4
25 А	8,8	5,5	16,3	10,2
32 А	6,7	6,9	12,7	13
40 А	5,3	8,5	10,4	16,6
50 А	3,8	9,5	7,4	18,6
63 А	2,9	11,5	5,7	22,6

Материал корпуса:

Полиэстер.

Характеристики данного материала: самозатухающий, тепло- и огнестойкость согласно EN 60898-1, испытание нагретой проволокой при 960 °С для внешних изолирующих частей, что позволяет сохранять необходимое состояние токоведущих частей и деталей механизма защиты (650 °С для остальных внешних изолирующих частей).

Объём в упаковке:

Двухполюсный: 1 дм³ на изделие.

Четырёхполюсный: 1,58 дм³ на изделие.

Средняя масса изделия:

Двухполюсный – 0,5 кг

Четырёхполюсный: 0,97 кг

Влияние высоты над уровнем моря:

	2000 м	3000 м	4000 м	5000 м
Электрическая прочность изоляции:	3000 В	2500 В	2000 В	1500 В
Макс. рабочее напряжение:	400 В	400 В	400 В	400 В
Ухудшение при 30°C	нет	нет	нет	нет

DX³ Автоматический выключатель, управляемый дифференциальным током, со встроенной защитой от сверхтока 6000 А / 10 кА, до 63 А (2Р / 4Р)

Кат. №(№): 4 111 49 - 64, 4 111 71 - 78,
4 111 90 - 92, 4 112 09 - 11

5. ПОДРОБНЫЕ ХАРАКТЕРИСТИКИ (продолжение)

Влияние температуры окружающего воздуха на номинальный ток:

Номинальные характеристики аппарата изменяются в зависимости от температуры окружающего воздуха внутри шкафа или оболочки, где он установлен.

Номинальная температура: 30°C согласно МЭК/EN 60898-1.

In (A)	Зависимость In от температуры									
	- 25 °C	- 10 °C	0 °C	10 °C	20 °C	30 °C	40 °C	50 °C	60 °C	70 °C
10	12,5	11,5	11,1	10,7	10,3	10,0	9,7	9,3	9,0	8,7
13	16,3	15,0	14,3	13,9	13,4	13,0	12,6	12,1	11,7	11,3
16	20,0	18,7	18,0	17,3	16,6	16,0	15,4	14,7	14,1	13,5
20	25,0	23,2	22,4	21,6	20,8	20,0	19,2	18,4	17,6	16,8
25	31,5	29,5	28,3	27,2	26,0	25,0	24,0	22,7	21,7	20,7
30	38,3	36,0	34,5	33,0	31,5	30,0	28,8	27,3	26,1	24,9
32	41,0	37,8	36,5	34,9	33,3	32,0	30,7	29,1	27,8	26,5
40	51,0	48,0	46,0	44,0	42,0	40,0	38,0	36,0	34,0	32,0
50	64,0	60,0	57,5	55,0	52,5	50,0	47,5	45,0	42,5	40,0
63	80,6	75,6	72,5	69,9	66,1	63,0	59,8	56,1	52,9	49,7

Влияние температуры окружающего воздуха внутри шкафа, где установлен АВДТ, на чувствительность устройства дифференциального тока

В диапазоне температур от 25 °C до +40 °C характеристики дифференциального блока не изменяются.

В диапазоне от + 40 °C до + 70 °C характеристики ухудшаются:

Температура	40 °C	50 °C	60 °C	70 °C
% от I _Δ	100 %	95 %	90 %	85 %

Ухудшение характеристик АВДТ при установке аппаратов в ряд:

При одновременной работе нескольких АВДТ, установленных бок о бок, отвод тепла от полюсов ограничен. В результате их рабочая температура повышается, что может привести к нежелательному срабатыванию автоматических выключателей.

Рекомендуется использовать следующие понижающие коэффициенты для номинального тока.

Количество аппаратов, установленных в ряд	Коэффициент
2 - 3	0,9
4 - 5	0,8
6 - 9	0,7
≥ 10	0,6

Данные значения рекомендованы стандартами МЭК 60439-1, NF C 63421 и EN 60439-1.

Чтобы не использовать эти коэффициенты, рекомендуется обеспечить хорошую вентиляцию и разделить аппараты разделительными модулями шириной 0,5 модуля (кат. № 406 307).

Ухудшение характеристик аппарата с нагрузкой в виде люминесцентных ламп:

Дроссели и электронные балласты генерируют кратковременные броски пускового тока, способные вызвать срабатывание автоматического выключателя.

Количество люминесцентных светильников, подключаемых к выключателю, не должно превышать указанного в каталоге производителя ламп или пуско-регулирующих аппаратов.

DX³ Автоматический выключатель, управляемый дифференциальным током, со встроенной защитой от сверхтока 6000 А / 10 кА, до 63 А (2Р / 4Р)

Кат. №(№): 4 111 49 - 64, 4 111 71 - 78,
4 111 90 - 92, 4 112 09 - 11

5. ПОДРОБНЫЕ ХАРАКТЕРИСТИКИ (продолжение)

Координация защиты между АВДТ и предохранителями в трёхфазной сети (с нейтралью) 400/415 В согласно МЭК/EN60947-2:

В таблице ниже указана отключающая способность двухполюсного автоматического выключателя (коммутирующего фазу и нейтраль до 230 В) со стороны нагрузки в сетях 230/400 В типа ТТ и TN, используемого в комбинации с предохранителями со стороны питания.

		Предохранитель со стороны питания									
		Тип gG									
АВДТ со стороны нагрузки		≤20 А	25 А	32 А	40 А	50 А	63А	80 А	100 А	125 А	160 А
DX ³ 6000/10 кА Тип защитной характеристики С	10 А	100 кА	100 кА	100 кА	100 кА	100 кА	100 кА	100 кА	100 кА	100 кА	40 кА
	16А	-	100 кА	100 кА	100 кА	100 кА	100 кА	100 кА	100 кА	100 кА	40 кА
	20 А	-	-	100 кА	100 кА	100 кА	100 кА	100 кА	100 кА	100 кА	40 кА
	25 А	-	-	-	100 кА	100 кА	100 кА	100 кА	100 кА	100 кА	40 кА
	32 А	-	-	-	-	100 кА	100 кА	100 кА	100 кА	100 кА	40 кА
	40 А	-	-	-	-	-	100 кА	100 кА	100 кА	100 кА	40 кА
	50 А	-	-	-	-	-	-	100 кА	100 кА	100 кА	40 кА
	63А	-	-	-	-	-	-	-	100 кА	100 кА	40 кА

		Предохранитель со стороны питания									
		Тип aM									
АВДТ со стороны нагрузки		≤20 А	25 А	32 А	40 А	50 А	63А	80 А	100 А	125 А	160 А
DX ³ 6000/10 кА Тип защитной характеристики С	10 А	100 кА	100 кА	100 кА	100 кА	100 кА	100 кА	100 кА	100 кА	100 кА	40 кА
	16А	-	100 кА	100 кА	100 кА	100 кА	100 кА	100 кА	100 кА	100 кА	40 кА
	20 А	-	-	100 кА	100 кА	100 кА	100 кА	100 кА	100 кА	100 кА	40 кА
	25 А	-	-	-	100 кА	100 кА	100 кА	100 кА	100 кА	100 кА	40 кА
	32 А	-	-	-	-	100 кА	100 кА	100 кА	100 кА	100 кА	40 кА
	40 А	-	-	-	-	-	100 кА	100 кА	100 кА	100 кА	40 кА
	50 А	-	-	-	-	-	-	100 кА	100 кА	100 кА	40 кА
	63А	-	-	-	-	-	-	-	100 кА	100 кА	40 кА

DX³ Автоматический выключатель, управляемый дифференциальным током, со встроенной защитой от сверхтока 6000 А / 10 кА, до 63 А (2Р / 4Р)

Кат. №(№): 4 111 49 - 64, 4 111 71 - 78,
4 111 90 - 92, 4 112 09 - 11

5. ПОДРОБНЫЕ ХАРАКТЕРИСТИКИ (продолжение)

Координация защиты между АВДТ и модульными автоматическими выключателями в трёхфазной сети (с нейтралью) 400/415 В согласно МЭК/EN60947-2:

В таблице ниже указана отключающая способность двухполюсного автоматического выключателя (коммутирующего фазу и нейтраль до 230 В) со стороны нагрузки в сетях 230/400 В типа ТТ и TN, используемого в комбинации с трёхполюсным автоматическим выключателем со стороны питания.

		Модульный автоматический выключатель со стороны питания							
		DX ³ 10000/16 кА							
		Тип защитной характеристики В, С							
АВДТ со стороны нагрузки		≤25 А	32 А	40 А	50 А	63А	80 А	100 А	125 А
DX ³ 6000/10 кА Тип защитной характеристики С	10 А	16 кА	16 кА	16 кА	16 кА	16 кА	16 кА	16 кА	16 кА
	16А	16 кА	16 кА	16 кА	16 кА	16 кА	16 кА	16 кА	16 кА
	20 А	16 кА	16 кА	16 кА	16 кА	16 кА	16 кА	16 кА	16 кА
	25 А	-	16 кА	16 кА	16 кА	16 кА	16 кА	16 кА	16 кА
	32 А	-	-	16 кА	16 кА	16 кА	16 кА	16 кА	16 кА
	40 А	-	-	-	16 кА	16 кА	16 кА	16 кА	16 кА
	50 А	-	-	-	-	16 кА	16 кА	16 кА	16 кА
	63А	-	-	-	-	-	16 кА	16 кА	16 кА

		Модульный автоматический выключатель со стороны питания							
		DX ³ 10000/16 кА							
		Тип защитной характеристики D							
АВДТ со стороны нагрузки		≤25 А	32 А	40 А	50 А	63А	80 А	100 А	125 А
DX ³ 6000/10 кА Тип защитной характеристики С	10 А	16 кА	16 кА	16 кА	16 кА	16 кА	16 кА	16 кА	16 кА
	16А	16 кА	16 кА	16 кА	16 кА	16 кА	16 кА	16 кА	16 кА
	20 А	16 кА	16 кА	16 кА	16 кА	16 кА	16 кА	16 кА	16 кА
	25 А	-	16 кА	16 кА	16 кА	16 кА	16 кА	16 кА	16 кА
	32 А	-	-	16 кА	16 кА	16 кА	16 кА	16 кА	16 кА
	40 А	-	-	-	16 кА	16 кА	16 кА	16 кА	16 кА
	50 А	-	-	-	-	16 кА	16 кА	16 кА	16 кА
	63А	-	-	-	-	-	16 кА	16 кА	16 кА

DX³ Автоматический выключатель, управляемый дифференциальным током, со встроенной защитой от сверхтока 6000 А / 10 кА, до 63 А (2Р / 4Р)

Кат. №(№): 4 111 49 - 64, 4 111 71 - 78,
4 111 90 - 92, 4 112 09 - 11

5. ПОДРОБНЫЕ ХАРАКТЕРИСТИКИ (продолжение)

Координация защиты между АВДТ и модульными автоматическими выключателями в трёхфазной сети (с нейтралью) 400/415 В согласно МЭК/EN60947-2:

В таблице ниже указана отключающая способность двухполюсного автоматического выключателя (коммутирующего фазу и нейтраль до 230 В) со стороны нагрузки в сетях 230/400 В типа ТТ и TN, используемого в комбинации с трёхполюсным автоматическим выключателем со стороны питания.

		Модульный автоматический выключатель со стороны питания							
		DX ³ 25 кА							
		Тип защитной характеристики В, С							
АВДТ со стороны нагрузки		≤25 А	32 А	40 А	50 А	63А	80 А	100 А	125 А
DX ³ 6000/10 кА Тип защитной характеристики С	10 А	25 кА	25 кА	25 кА	25 кА	25 кА	25 кА	25 кА	25 кА
	16А	25 кА	25 кА	25 кА	25 кА	25 кА	25 кА	25 кА	25 кА
	20 А	25 кА	25 кА	25 кА	25 кА	25 кА	25 кА	25 кА	25 кА
	25 А	-	25 кА	25 кА	25 кА	25 кА	25 кА	25 кА	25 кА
	32 А	-	-	25 кА	25 кА	25 кА	25 кА	25 кА	25 кА
	40 А	-	-	-	25 кА	25 кА	25 кА	25 кА	25 кА
	50 А	-	-	-	-	25 кА	25 кА	25 кА	25 кА
	63А	-	-	-	-	-	25 кА	25 кА	25 кА

		Модульный автоматический выключатель со стороны питания							
		DX ³ 25 кА							
		Тип защитной характеристики D							
АВДТ со стороны нагрузки		≤25 А	32 А	40 А	50 А	63А	80 А	100 А	125 А
DX ³ 6000/10 кА Тип защитной характеристики С	10 А	25 кА	25 кА	25 кА	25 кА	25 кА	25 кА	25 кА	25 кА
	16А	25 кА	25 кА	25 кА	25 кА	25 кА	25 кА	25 кА	25 кА
	20 А	25 кА	25 кА	25 кА	25 кА	25 кА	25 кА	25 кА	25 кА
	25 А	-	25 кА	25 кА	25 кА	25 кА	25 кА	25 кА	25 кА
	32 А	-	-	25 кА	25 кА	25 кА	25 кА	25 кА	25 кА
	40 А	-	-	-	25 кА	25 кА	25 кА	25 кА	25 кА
	50 А	-	-	-	-	25 кА	25 кА	25 кА	25 кА
	63А	-	-	-	-	-	25 кА	25 кА	25 кА

DX³ Автоматический выключатель, управляемый дифференциальным током, со встроенной защитой от сверхтока 6000 А / 10 кА, до 63 А (2Р / 4Р)

Кат. №(№): 4 111 49 - 64, 4 111 71 - 78,
4 111 90 - 92, 4 112 09 - 11

5. ПОДРОБНЫЕ ХАРАКТЕРИСТИКИ *(продолжение)*

Координация защиты между АДТ и модульными автоматическими выключателями в трёхфазной сети (с нейтралью) 400/415 В согласно МЭК/EN60947-2:

В таблице ниже указана отключающая способность двухполюсного автоматического выключателя (коммутирующего фазу и нейтраль до 230 В) со стороны нагрузки в сетях 230/400 В типа ТТ и TN, используемого в комбинации с трёхполюсным автоматическим выключателем со стороны питания.

		Модульный автоматический выключатель со стороны питания										
		DX ³ 36 кА						DX ³ 50 кА				
		Тип защитной характеристики С						Тип защитной характеристики: В, С и D				
АДТ со стороны нагрузки	≤25 А	32 А	40 А	50 А	63А	80 А	≤25 А	32 А	40 А	50 А	63А	
DX ³ 6000/10 кА Тип защитной характеристики С	10 А	36 кА	36 кА	36 кА	36 кА	36 кА	36 кА	50 кА	50 кА	50 кА	50 кА	50 кА
	16А	36 кА	36 кА	36 кА	36 кА	36 кА	36 кА	50 кА	50 кА	50 кА	50 кА	50 кА
	20 А	36 кА	36 кА	36 кА	36 кА	36 кА	36 кА	50 кА	50 кА	50 кА	50 кА	50 кА
	25 А	-	36 кА	36 кА	36 кА	36 кА	36 кА	-	50 кА	50 кА	50 кА	50 кА
	32 А	-	-	36 кА	36 кА	36 кА	36 кА	-	-	50 кА	50 кА	50 кА
	40 А	-	-	-	36 кА	36 кА	36 кА	-	-	-	50 кА	50 кА
	50 А	-	-	-	-	36 кА	36 кА	-	-	-	-	50 кА
	63А	-	-	-	-	-	36 кА	-	-	-	-	-

DХ³ Автоматический выключатель, управляемый дифференциальным током, со встроенной защитой от сверхтока 6000 А / 10 кА, до 63 А (2Р / 4Р)

Кат. №(№): 4 111 49 - 64, 4 111 71 - 78,
4 111 90 - 92, 4 112 09 - 11

5. ПОДРОБНЫЕ ХАРАКТЕРИСТИКИ (продолжение)

Координация защиты между АВДТ и автоматическими выключателями в литом корпусе в трёхфазной сети (с нейтралью) 400/415 В согласно МЭК/EN60947-2:

В таблице ниже указана отключающая способность двухполюсного автоматического выключателя (коммутирующего фазу и нейтраль до 230 В) со стороны нагрузки в сетях 230/400 В типа ТТ и TN, используемого в комбинации с трёхполюсным автоматическим выключателем со стороны питания.

		Автоматический выключатель в литом корпусе со стороны питания											
		DPX 125						DPX 125					
		16 кА						25 кА					
АВДТ со стороны нагрузки		16А	25 А	40 А	63А	100 А	125 А	16А	25 А	40 А	63А	100 А	125 А
DХ ³ 6000/10 кА Тип защитной характеристики С	10 А	16 кА	16 кА	16 кА	16 кА	16 кА	16 кА	25 кА	25 кА	25 кА	25 кА	25 кА	25 кА
	16А	-	16 кА	16 кА	16 кА	16 кА	16 кА	-	25 кА	25 кА	25 кА	25 кА	25 кА
	20 А	-	16 кА	16 кА	16 кА	16 кА	16 кА	-	25 кА	25 кА	25 кА	25 кА	25 кА
	25 А	-	-	16 кА	16 кА	16 кА	16 кА	-	-	25 кА	25 кА	25 кА	25 кА
	32 А	-	-	16 кА	16 кА	16 кА	16 кА	-	-	25 кА	25 кА	25 кА	25 кА
	40 А	-	-	-	16 кА	16 кА	16 кА	-	-	-	25 кА	25 кА	25 кА
	50 А	-	-	-	16 кА	16 кА	16 кА	-	-	-	25 кА	25 кА	25 кА
	63А	-	-	-	-	16 кА	16 кА	-	-	-	-	25 кА	25 кА

		Автоматический выключатель в литом корпусе со стороны питания													
		DPX 125							DPX ³ 160 / DPX ³ 160 с реле дифф. тока						
		36 кА							16 кА						
АВДТ со стороны нагрузки		16А	25 А	40 А	63А	100 А	125 А	16А	25 А	40 А	63А	80 А	100 А	125 А	160 А
DХ ³ 6000/10 кА Тип защитной характеристики С	10 А	25 кА	25 кА	25 кА	25 кА	25 кА	25 кА	16 кА	16 кА	16 кА	16 кА	16 кА	16 кА	16 кА	16 кА
	16А	-	25 кА	25 кА	25 кА	25 кА	25 кА	-	16 кА	16 кА	16 кА	16 кА	16 кА	16 кА	16 кА
	20 А	-	25 кА	25 кА	25 кА	25 кА	25 кА	-	16 кА	16 кА	16 кА	16 кА	16 кА	16 кА	16 кА
	25 А	-	-	25 кА	25 кА	25 кА	25 кА	-	-	16 кА	16 кА	16 кА	16 кА	16 кА	16 кА
	32 А	-	-	25 кА	25 кА	25 кА	25 кА	-	-	16 кА	16 кА	16 кА	16 кА	16 кА	16 кА
	40 А	-	-	-	25 кА	25 кА	25 кА	-	-	-	16 кА	16 кА	16 кА	16 кА	16 кА
	50 А	-	-	-	25 кА	25 кА	25 кА	-	-	-	16 кА	16 кА	16 кА	16 кА	16 кА
	63А	-	-	-	-	25 кА	25 кА	-	-	-	-	16 кА	16 кА	16 кА	16 кА

DX³ Автоматический выключатель, управляемый дифференциальным током, со встроенной защитой от сверхтока 6000 А / 10 кА, до 63 А (2Р / 4Р)

Кат. №(№): 4 111 49 - 64, 4 111 71 - 78,
4 111 90 - 92, 4 112 09 - 11

5. ПОДРОБНЫЕ ХАРАКТЕРИСТИКИ (продолжение)

Координация защиты между АВДТ и автоматическими выключателями в литом корпусе в трёхфазной сети (с нейтралью) 400/415 В согласно МЭК/EN60947-2:

В таблице ниже указана отключающая способность двухполюсного автоматического выключателя (коммутирующего фазу и нейтраль до 230 В) со стороны нагрузки в сетях 230/400 В типа ТТ и TN, используемого в комбинации с трёхполюсным автоматическим выключателем со стороны питания.

		Автоматический выключатель в литом корпусе со стороны питания												
		DPX ³ 160 / DPX ³ 160 с реле дифф. тока								DPX 160				
		25 – 36 – 50 кА								25 – 36 – 50 кА				
АВДТ со стороны нагрузки		16А	25 А	40 А	63А	80 А	100 А	125 А	160 А	25 А	40 А	63А	100 А	125 А
DX ³ 6000 / 10 кА Тип защитной характеристики С	10 А	25 кА	25 кА	25 кА	25 кА	25 кА	25 кА	25 кА	25 кА	25 кА	25 кА	25 кА	25 кА	25 кА
	16А	-	25 кА	25 кА	25 кА	25 кА	25 кА	25 кА	25 кА	25 кА	25 кА	25 кА	25 кА	25 кА
	20 А	-	25 кА	25 кА	25 кА	25 кА	25 кА	25 кА	25 кА	25 кА	25 кА	25 кА	25 кА	25 кА
	25 А	-	-	25 кА	25 кА	25 кА	25 кА	25 кА	25 кА	-	25 кА	25 кА	25 кА	25 кА
	32 А	-	-	25 кА	25 кА	25 кА	25 кА	25 кА	25 кА	-	25 кА	25 кА	25 кА	25 кА
	40 А	-	-	-	25 кА	25 кА	25 кА	25 кА	25 кА	-	-	25 кА	25 кА	25 кА
	50 А	-	-	-	25 кА	25 кА	25 кА	25 кА	25 кА	-	-	25 кА	25 кА	25 кА
	63А	-	-	-	-	25 кА	25 кА	25 кА	25 кА	-	-	-	20 кА	20 кА

		Автоматический выключатель в литом корпусе со стороны питания													
		DPX 250ER				DPX 250ER AB				DPX ³ 250 / DPX ³ 250 с реле дифф. тока (теплоэлектромагнитный и электронный расцепитель)				DPX 400 AB	
		16 - 25 - 50 кА				36 кА				25 - 36 - 50 - 70 кА				36 кА	
АВДТ со стороны нагрузки		100 А	160 А	250 А	90 А	130 А	170 А	240 А	100 А	160 А	200 А	250 А	320 А	400 А	
DX ³ 6000/10 кА Тип защитной характеристики С	10 А	25 кА	25 кА	25 кА	25 кА	25 кА	25 кА	25 кА	25 кА	25 кА	25 кА	25 кА	25 кА	25 кА	
	16А	25 кА	25 кА	25 кА	25 кА	25 кА	25 кА	25 кА	25 кА	25 кА	25 кА	25 кА	25 кА	25 кА	
	20 А	25 кА	25 кА	25 кА	25 кА	25 кА	25 кА	25 кА	25 кА	25 кА	25 кА	25 кА	25 кА	25 кА	
	25 А	25 кА	25 кА	25 кА	25 кА	25 кА	25 кА	25 кА	25 кА	25 кА	25 кА	25 кА	25 кА	25 кА	
	32 А	25 кА	25 кА	25 кА	25 кА	25 кА	25 кА	25 кА	25 кА	25 кА	25 кА	25 кА	25 кА	25 кА	
	40 А	25 кА	25 кА	25 кА	25 кА	25 кА	25 кА	25 кА	25 кА	25 кА	25 кА	25 кА	25 кА	20 кА	
	50 А	25 кА	25 кА	25 кА	25 кА	25 кА	25 кА	25 кА	25 кА	25 кА	25 кА	25 кА	25 кА	16 кА	
	63А	20 кА	20 кА	20 кА	20 кА	20 кА	20 кА	20 кА	25 кА	25 кА	25 кА	25 кА	25 кА	16 кА	

DX³ Автоматический выключатель, управляемый дифференциальным током, со встроенной защитой от сверхтока 6000 А / 10 кА, до 63 А (2Р / 4Р)

Кат. №(№): 4 111 49 - 64, 4 111 71 - 78,
4 111 90 - 92, 4 112 09 - 11

5. ПОДРОБНЫЕ ХАРАКТЕРИСТИКИ (продолжение)

Координация защиты между АВДТ и автоматическими выключателями в литом корпусе в трёхфазной сети (с нейтралью) 400/415 В согласно МЭК/EN60947-2:

В таблице ниже указана отключающая способность двухполюсного автоматического выключателя (коммутирующего фазу и нейтраль до 230 В) со стороны нагрузки в сетях 230/400 В типа ТТ и TN, используемого в комбинации с трёхполюсным автоматическим выключателем со стороны питания.

		Автоматический выключатель в литом корпусе со стороны питания										
		DPX / H / L 250 (теплоэлектромагнитный и электронный расцепитель)						DPX / H / L 630 (теплоэлектромагнитный и электронный расцепитель)				
		36 – 70 – 100 кА						36 – 70 – 100 кА				
АВДТ со стороны нагрузки		25 А	40 А	63А	100 А	160 А	250 А	250 А	320 А	400 А	500 А	630 А
DX ³ 6000/10 кА Тип защитной характеристики С	10 А	25 кА	25 кА	25 кА	25 кА	25 кА	25 кА	25 кА	25 кА	25 кА	25 кА	25 кА
	16А	25 кА	25 кА	25 кА	25 кА	25 кА	25 кА	25 кА	25 кА	25 кА	25 кА	25 кА
	20 А	25 кА	25 кА	25 кА	25 кА	25 кА	25 кА	25 кА	25 кА	25 кА	25 кА	25 кА
	25 А	-	25 кА	25 кА	25 кА	25 кА	25 кА	25 кА	25 кА	25 кА	25 кА	25 кА
	32 А	-	25 кА	25 кА	25 кА	25 кА	25 кА	25 кА	25 кА	25 кА	25 кА	25 кА
	40 А	-	-	25 кА	25 кА	25 кА	25 кА	20 кА	20 кА	20 кА	20 кА	20 кА
	50 А	-	-	25 кА	25 кА	25 кА	25 кА	16 кА	16 кА	16 кА	16 кА	16 кА
	63А	-	-	20 кА	20 кА	20 кА	20 кА	16 кА	16 кА	16 кА	16 кА	16 кА

		Автоматический выключатель в литом корпусе со стороны питания	
		DPX / H / L 1250 (теплоэлектромагнитный расцепитель)	DPX / H 1600 (электронный расцепитель)
		50 - 70 - 100 кА	36 - 70 кА
АВДТ со стороны нагрузки		от 500 до 1250 А	от 630 до 1600 А
DX ³ 6000/10 кА Тип защитной характеристики С	10 А	25 кА	25 кА
	16А	25 кА	25 кА
	20 А	25 кА	25 кА
	25 А	20 кА	20 кА
	32 А	15 кА	15 кА
	40 А	15 кА	15 кА
	50 А	12,5	12,5
	63А	12,5	12,5

DХ³ Автоматический выключатель, управляемый дифференциальным током, со встроенной защитой от сверхтока 6000 А / 10 кА, до 63 А (2Р / 4Р)

Кат. №(№): 4 111 49 - 64, 4 111 71 - 78,
4 111 90 - 92, 4 112 09 - 11

5. ПОДРОБНЫЕ ХАРАКТЕРИСТИКИ (продолжение)

Координация защиты между АДТ и предохранителями в трёхфазной сети (с нейтралью) 230/240 В согласно МЭК/EN60947-2:5

		Предохранитель со стороны питания									
		Тип gG									
АВДТ со стороны нагрузки		≤20 А	25 А	32 А	40 А	50 А	63А	80 А	100 А	125 А	160 А
DХ ³ 6000/10 кА Тип защитной характеристики С	10 А	100 кА	100 кА	100 кА	100 кА	100 кА	100 кА	100 кА	100 кА	100 кА	40 кА
	16А	-	100 кА	100 кА	100 кА	100 кА	100 кА	100 кА	100 кА	100 кА	40 кА
	20 А	-	-	100 кА	100 кА	100 кА	100 кА	100 кА	100 кА	100 кА	40 кА
	25 А	-	-	-	100 кА	100 кА	100 кА	100 кА	100 кА	100 кА	40 кА
	32 А	-	-	-	-	100 кА	100 кА	100 кА	100 кА	100 кА	40 кА
	40 А	-	-	-	-	-	100 кА	100 кА	100 кА	100 кА	40 кА
	50 А	-	-	-	-	-	-	100 кА	100 кА	100 кА	40 кА
	63А	-	-	-	-	-	-	100 кА	100 кА	100 кА	40 кА

		Предохранитель со стороны питания									
		Тип aM									
АВДТ со стороны нагрузки		≤20 А	25 А	32 А	40 А	50 А	63А	80 А	100 А	125 А	160 А
DХ ³ 6000/10 кА Тип защитной характеристики С	10 А	100 кА	100 кА	100 кА	100 кА	100 кА	100 кА	100 кА	100 кА	100 кА	40 кА
	16А	-	100 кА	100 кА	100 кА	100 кА	100 кА	100 кА	100 кА	100 кА	40 кА
	20 А	-	-	100 кА	100 кА	100 кА	100 кА	100 кА	100 кА	100 кА	40 кА
	25 А	-	-	-	100 кА	100 кА	100 кА	100 кА	100 кА	100 кА	40 кА
	32 А	-	-	-	-	100 кА	100 кА	100 кА	100 кА	100 кА	40 кА
	40 А	-	-	-	-	-	100 кА	100 кА	100 кА	100 кА	40 кА
	50 А	-	-	-	-	-	-	100 кА	100 кА	100 кА	40 кА
	63А	-	-	-	-	-	-	100 кА	100 кА	100 кА	40 кА

DX³ Автоматический выключатель, управляемый дифференциальным током, со встроенной защитой от сверхтока 6000 А / 10 кА, до 63 А (2Р / 4Р)

Кат. №(№): 4 111 49 - 64, 4 111 71 - 78,
4 111 90 - 92, 4 112 09 - 11

5. ПОДРОБНЫЕ ХАРАКТЕРИСТИКИ (продолжение)

Координация защиты между АВДТ и модульными автоматическими выключателями в трёхфазной сети (с нейтралью) 230/240 В согласно МЭК/EN60947-2:

		Модульный автоматический выключатель со стороны питания							
		DX ³ 10000/16 кА							
		Тип защитной характеристики В, С							
АВДТ со стороны нагрузки		≤25 А	32 А	40 А	50 А	63А	80 А	100 А	125 А
DX ³ 6000/10 кА Тип защитной характеристики С	10 А	32 кА	32 кА	25 кА	25 кА	25 кА	25 кА	25 кА	25 кА
	16А	32 кА	32 кА	25 кА	25 кА	25 кА	25 кА	25 кА	25 кА
	20 А	32 кА	32 кА	25 кА	25 кА	25 кА	25 кА	25 кА	25 кА
	25 А	-	32 кА	25 кА	25 кА	25 кА	25 кА	25 кА	25 кА
	32 А	-	-	25 кА	25 кА	25 кА	25 кА	25 кА	25 кА
	40 А	-	-	-	25 кА	25 кА	25 кА	25 кА	25 кА
	50 А	-	-	-	-	25 кА	25 кА	25 кА	25 кА
	63А	-	-	-	-	-	25 кА	25 кА	25 кА

		Модульный автоматический выключатель со стороны питания							
		DX ³ 10000/16 кА							
		Тип защитной характеристики D							
АВДТ со стороны нагрузки		≤25 А	32 А	40 А	50 А	63А	80 А	100 А	125 А
DX ³ 6000/10 кА Тип защитной характеристики С	10 А	32 кА	32 кА	25 кА	25 кА	25 кА	25 кА	25 кА	25 кА
	16А	32 кА	32 кА	25 кА	25 кА	25 кА	25 кА	25 кА	25 кА
	20 А	32 кА	32 кА	25 кА	25 кА	25 кА	25 кА	25 кА	25 кА
	25 А	-	32 кА	25 кА	25 кА	25 кА	25 кА	25 кА	25 кА
	32 А	-	-	25 кА	25 кА	25 кА	25 кА	25 кА	25 кА
	40 А	-	-	-	25 кА	25 кА	25 кА	25 кА	25 кА
	50 А	-	-	-	-	25 кА	25 кА	25 кА	25 кА
	63А	-	-	-	-	-	25 кА	25 кА	25 кА

DX³ Автоматический выключатель, управляемый дифференциальным током, со встроенной защитой от сверхтока 6000 А / 10 кА, до 63 А (2Р / 4Р)

Кат. №(№): 4 111 49 - 64, 4 111 71 - 78,
4 111 90 - 92, 4 112 09 - 11

5. ПОДРОБНЫЕ ХАРАКТЕРИСТИКИ (продолжение)

Координация защиты между АВДТ и модульными автоматическими выключателями в трёхфазной сети (с нейтралью) 230/240 В согласно МЭК/EN60947-2:

		Модульный автоматический выключатель со стороны питания							
		DX ³ 25 кА							
		Тип защитной характеристики В, С							
АВДТ со стороны нагрузки		≤25 А	32 А	40 А	50 А	63А	80 А	100 А	125 А
DX ³ 6000 / 10 кА Тип защитной характеристики С	10 А	50 кА	50 кА	25 кА	25 кА	25 кА	25 кА	25 кА	25 кА
	16А	50 кА	50 кА	25 кА	25 кА	25 кА	25 кА	25 кА	25 кА
	20 А	50 кА	50 кА	25 кА	25 кА	25 кА	25 кА	25 кА	25 кА
	25 А	-	50 кА	25 кА	25 кА	25 кА	25 кА	25 кА	25 кА
	32 А	-	-	25 кА	25 кА	25 кА	25 кА	25 кА	25 кА
	40 А	-	-	-	25 кА	25 кА	25 кА	25 кА	25 кА
	50 А	-	-	-	-	25 кА	25 кА	25 кА	25 кА
	63А	-	-	-	-	-	25 кА	25 кА	25 кА

		Модульный автоматический выключатель со стороны питания							
		DX ³ 25 кА							
		Тип защитной характеристики D							
АВДТ со стороны нагрузки		≤25 А	32 А	40 А	50 А	63А	80 А	100 А	125 А
DX ³ 6000/10 кА Тип защитной характеристики С	10 А	50 кА	50 кА	25 кА	25 кА	25 кА	25 кА	25 кА	25 кА
	16А	50 кА	50 кА	25 кА	25 кА	25 кА	25 кА	25 кА	25 кА
	20 А	50 кА	50 кА	25 кА	25 кА	25 кА	25 кА	25 кА	25 кА
	25 А	-	50 кА	25 кА	25 кА	25 кА	25 кА	25 кА	25 кА
	32 А	-	-	25 кА	25 кА	25 кА	25 кА	25 кА	25 кА
	40 А	-	-	-	25 кА	25 кА	25 кА	25 кА	25 кА
	50 А	-	-	-	-	25 кА	25 кА	25 кА	25 кА
	63А	-	-	-	-	-	25 кА	25 кА	25 кА

DX³ Автоматический выключатель, управляемый дифференциальным током, со встроенной защитой от сверхтока 6000 А / 10 кА, до 63 А (2P / 4P)

Кат. №(№): 4 111 49 - 64, 4 111 71 - 78,
4 111 90 - 92, 4 112 09 - 11

5. ПОДРОБНЫЕ ХАРАКТЕРИСТИКИ (продолжение)

Координация защиты между АДТ и модульными автоматическими выключателями в трёхфазной сети (с нейтралью) 230/240 В согласно МЭК/EN60947-2:

		Модульный автоматический выключатель со стороны питания										
		DX ³ 36 кА						DX ³ 50 кА				
		Тип защитной характеристики С						Тип защитной характеристики В, С и D				
АДТ со стороны нагрузки		≤25 А	32 А	40 А	50 А	63А	80 А	≤25 А	32 А	40 А	50 А	63А
DX ³ 6000/10 кА Тип защитной характеристики С	10 А	50 кА	50 кА	50 кА	50 кА	50 кА	50 кА	50 кА	50 кА	50 кА	50 кА	50 кА
	16А	50 кА	50 кА	50 кА	50 кА	50 кА	50 кА	50 кА	50 кА	50 кА	50 кА	50 кА
	20 А	50 кА	50 кА	50 кА	50 кА	50 кА	50 кА	50 кА	50 кА	50 кА	50 кА	50 кА
	25 А	-	50 кА	50 кА	50 кА	50 кА	50 кА	-	50 кА	50 кА	50 кА	50 кА
	32 А	-	-	50 кА	50 кА	50 кА	50 кА	-	-	50 кА	50 кА	50 кА
	40 А	-	-	-	50 кА	50 кА	50 кА	-	-	-	50 кА	50 кА
	50 А	-	-	-	-	50 кА	50 кА	-	-	-	-	50 кА
	63А	-	-	-	-	-	50 кА	-	-	-	-	-

DX³ Автоматический выключатель, управляемый дифференциальным током, со встроенной защитой от сверхтока 6000 А / 10 кА, до 63 А (2Р / 4Р)

Кат. №(№): 4 111 49 - 64, 4 111 71 - 78,
4 111 90 - 92, 4 112 09 - 11

5. ПОДРОБНЫЕ ХАРАКТЕРИСТИКИ (продолжение)

Координация защиты между АВДТ и автоматическими выключателями в литом корпусе в трёхфазной сети (с нейтралью) 230/240 В согласно МЭК/EN60947-2:

		Автоматический выключатель в литом корпусе со стороны питания											
		DPX 125						DPX 125					
		25 кА						36 кА					
		16А	25 А	40 А	63А	100 А	125 А	16А	25 А	40 А	63А	100 А	125 А
АВДТ со стороны нагрузки		16А	25 А	40 А	63А	100 А	125 А	16А	25 А	40 А	63А	100 А	125 А
DX ³ 6000/10 кА Тип защитной характеристики С	10 А	35 кА	35 кА	35 кА	35 кА	35 кА	35 кА	40 кА	40 кА	40 кА	40 кА	40 кА	40 кА
	16А		35 кА	35 кА	35 кА	35 кА	35 кА		40 кА	40 кА	40 кА	40 кА	40 кА
	20 А		35 кА	35 кА	35 кА	35 кА	35 кА		40 кА	40 кА	40 кА	40 кА	40 кА
	25 А			35 кА	35 кА	35 кА	35 кА			40 кА	40 кА	40 кА	40 кА
	32 А			35 кА	35 кА	35 кА	35 кА			40 кА	40 кА	40 кА	40 кА
	40 А				35 кА	35 кА	35 кА				40 кА	40 кА	40 кА
	50 А				25 кА	25 кА	25 кА				25 кА	25 кА	25 кА
	63А					25 кА	25 кА					25 кА	25 кА

		Автоматический выключатель в литом корпусе со стороны питания							
		DPX ³ 160 / DPX ³ 160 с реле дифф. тока							
		16 кА							
		16А	25 А	40 А	63А	80 А	100 А	125 А	160 А
АВДТ со стороны нагрузки		16А	25 А	40 А	63А	80 А	100 А	125 А	160 А
DX ³ 6000/10 кА Тип защитной характеристики С	10 А	28 кА	28 кА	28 кА	28 кА	28 кА	28 кА	28 кА	28 кА
	16А		28 кА	28 кА	28 кА	28 кА	28 кА	28 кА	28 кА
	20 А		28 кА	28 кА	28 кА	28 кА	28 кА	28 кА	28 кА
	25 А			28 кА	28 кА	28 кА	28 кА	28 кА	28 кА
	32 А			28 кА	28 кА	28 кА	28 кА	28 кА	28 кА
	40 А				28 кА	28 кА	28 кА	28 кА	28 кА
	50 А				28 кА	28 кА	28 кА	28 кА	28 кА
	63А					28 кА	28 кА	28 кА	28 кА

DX³ Автоматический выключатель, управляемый дифференциальным током, со встроенной защитой от сверхтока 6000 А / 10 кА, до 63 А (2Р / 4Р)

Кат. №(№): 4 111 49 - 64, 4 111 71 - 78,
4 111 90 - 92, 4 112 09 - 11

5. ПОДРОБНЫЕ ХАРАКТЕРИСТИКИ (продолжение)

Координация защиты между АДТ и автоматическими выключателями в литом корпусе в трёхфазной сети (с нейтралью) 230/240 В согласно МЭК/EN60947-2:

		Автоматический выключатель в литом корпусе со стороны питания							
		DPX ³ 160 / DPX ³ 160 с реле дифф. тока							
		25 кА							
АДТ со стороны нагрузки		16А	25 А	40 А	63А	80 А	100 А	125 А	160 А
DX ³ 6000/10 кА Тип защитной характеристики С	10 А	40 кА	40 кА	40 кА	40 кА	40 кА	40 кА	40 кА	40 кА
	16А		40 кА	40 кА	40 кА	40 кА	40 кА	40 кА	40 кА
	20 А		40 кА	40 кА	40 кА	40 кА	40 кА	40 кА	40 кА
	25 А			40 кА	40 кА	40 кА	40 кА	40 кА	40 кА
	32 А			40 кА	40 кА	40 кА	40 кА	40 кА	40 кА
	40 А				40 кА	40 кА	40 кА	40 кА	40 кА
	50 А				40 кА	40 кА	40 кА	40 кА	40 кА
	63А					40 кА	40 кА	40 кА	40 кА

		Автоматический выключатель в литом корпусе со стороны питания							
		DPX ³ 160 / DPX ³ 160 с реле дифф. тока							
		36 - 50 кА							
АДТ со стороны нагрузки		16А	25 А	40 А	63А	80 А	100 А	125 А	160 А
DX ³ 6000/10 кА Тип защитной характеристики С	10 А	50 кА	50 кА	50 кА	50 кА	50 кА	50 кА	50 кА	50 кА
	16А		50 кА	50 кА	50 кА	50 кА	50 кА	50 кА	50 кА
	20 А		50 кА	50 кА	50 кА	50 кА	50 кА	50 кА	50 кА
	25 А			50 кА	50 кА	50 кА	50 кА	50 кА	50 кА
	32 А			50 кА	50 кА	50 кА	50 кА	50 кА	50 кА
	40 А				50 кА	50 кА	50 кА	50 кА	50 кА
	50 А				50 кА	50 кА	50 кА	50 кА	50 кА
	63А					50 кА	50 кА	50 кА	50 кА

DX³ Автоматический выключатель, управляемый дифференциальным током, со встроенной защитой от сверхтока 6000 А / 10 кА, до 63 А (2Р / 4Р)

Кат. №(№): 4 111 49 - 64, 4 111 71 - 78,
4 111 90 - 92, 4 112 09 - 11

5. ПОДРОБНЫЕ ХАРАКТЕРИСТИКИ (продолжение)

Координация защиты между АВДТ и автоматическими выключателями в литом корпусе в трёхфазной сети (с нейтралью) 230/240 В согласно МЭК/EN60947-2:

		Автоматический выключатель в литом корпусе со стороны питания									
		DPX 160					DPX 160				
		25 кА					36 - 50 кА				
АВДТ со стороны нагрузки		25 А	40 А	63А	100 А	125 А	25 А	40 А	63А	100 А	125 А
DX ³ 6000/10 кА Тип защитной характеристики С	10 А	40 кА	40 кА	40 кА	40 кА	40 кА	50 кА	50 кА	50 кА	50 кА	50 кА
	16А	40 кА	40 кА	40 кА	40 кА	40 кА	50 кА	50 кА	50 кА	50 кА	50 кА
	20 А	40 кА	40 кА	40 кА	40 кА	40 кА	50 кА	50 кА	50 кА	50 кА	50 кА
	25 А		40 кА	40 кА	40 кА	40 кА		50 кА	50 кА	50 кА	50 кА
	32 А		40 кА	40 кА	40 кА	40 кА		50 кА	50 кА	50 кА	50 кА
	40 А			40 кА	40 кА	40 кА			50 кА	50 кА	50 кА
	50 А			36 кА	36 кА	36 кА			36 кА	36 кА	36 кА
	63А				30 кА	30 кА				30 кА	30 кА

		Автоматический выключатель в литом корпусе со стороны питания									
		DPX 250ER			DPX 250ER			DPX 250ER AB			
		25 кА			36 - 50 кА			36 кА			
АВДТ со стороны нагрузки		100 А	160 А	250 А	100 А	160 А	250 А	90 А	130 А	170 А	240 А
DX ³ 6000/10 кА Тип защитной характеристики С	10 А	40 кА	40 кА	40 кА	50 кА	50 кА	50 кА	50 кА	50 кА	50 кА	50 кА
	16А	40 кА	40 кА	40 кА	50 кА	50 кА	50 кА	50 кА	50 кА	50 кА	50 кА
	20 А	40 кА	40 кА	40 кА	50 кА	50 кА	50 кА	50 кА	50 кА	50 кА	50 кА
	25 А	40 кА	40 кА	40 кА	50 кА	50 кА	50 кА	50 кА	50 кА	50 кА	50 кА
	32 А	40 кА	40 кА	40 кА	50 кА	50 кА	50 кА	50 кА	50 кА	50 кА	50 кА
	40 А	40 кА	40 кА	40 кА	50 кА	50 кА	50 кА	50 кА	50 кА	50 кА	50 кА
	50 А	36 кА	36 кА	36 кА	36 кА	36 кА	36 кА	36 кА	36 кА	36 кА	36 кА
	63А	30 кА	30 кА	30 кА	30 кА	30 кА	30 кА	30 кА	30 кА	30 кА	30 кА

DX³ Автоматический выключатель, управляемый дифференциальным током, со встроенной защитой от сверхтока 6000 А / 10 кА, до 63 А (2Р / 4Р)

Кат. №(№): 4 111 49 - 64, 4 111 71 - 78,
4 111 90 - 92, 4 112 09 - 11

5. ПОДРОБНЫЕ ХАРАКТЕРИСТИКИ (продолжение)

Координация защиты между АВДТ и автоматическими выключателями в литом корпусе в трёхфазной сети (с нейтралью) 230/240 В согласно МЭК/EN60947-2:

		Автоматический выключатель в литом корпусе со стороны питания									
		DPX ³ 250 / DPX ³ 250 с реле дифф. тока (теплоэлектромагнитный и электронный расцепитель)				DPX ³ 250 / DPX ³ 250 с реле дифф. тока (теплоэлектромагнитный и электронный расцепитель)				DPX 400 АВ	
		25 кА				36 - 50 - 70 кА				36 кА	
АВДТ со стороны нагрузки		100 А	160 А	200 А	250 А	100 А	160 А	200 А	250 А	320 А	400 А
DX ³ 6000/10 кА Тип защитной характеристики С	10 А	40 кА	40 кА	40 кА	40 кА	50 кА	50 кА	50 кА	50 кА	50 кА	50 кА
	16А	40 кА	40 кА	40 кА	40 кА	50 кА	50 кА	50 кА	50 кА	50 кА	50 кА
	20 А	40 кА	40 кА	40 кА	40 кА	50 кА	50 кА	50 кА	50 кА	50 кА	50 кА
	25 А	40 кА	40 кА	40 кА	40 кА	50 кА	50 кА	50 кА	50 кА	50 кА	50 кА
	32 А	40 кА	40 кА	40 кА	40 кА	50 кА	50 кА	50 кА	50 кА	50 кА	50 кА
	40 А	40 кА	40 кА	40 кА	40 кА	50 кА	50 кА	50 кА	50 кА	50 кА	50 кА
	50 А	40 кА	40 кА	40 кА	40 кА	50 кА	50 кА	50 кА	50 кА	30 кА	30 кА
	63А	40 кА	40 кА	40 кА	40 кА	50 кА	50 кА	50 кА	50 кА	30 кА	30 кА

		Автоматический выключатель в литом корпусе со стороны питания										
		DPX / Н / L 250 (теплоэлектромагнитный и электронный расцепитель)						DPX / Н / L 630 (теплоэлектромагнитный и электронный расцепитель)				
		36 - 70 - 100 кА						36 - 70 - 100 кА				
АВДТ со стороны нагрузки		25 А	40 А	63А	100 А	160 А	250 А	250 А	320 А	400 А	500 А	630 А
DX ³ 6000/10 кА Тип защитной характеристики С	10 А	50 кА	50 кА	50 кА	50 кА	50 кА	50 кА	50 кА	50 кА	50 кА	50 кА	50 кА
	16А	50 кА	50 кА	50 кА	50 кА	50 кА	50 кА	50 кА	50 кА	50 кА	50 кА	50 кА
	20 А	50 кА	50 кА	50 кА	50 кА	50 кА	50 кА	50 кА	50 кА	50 кА	50 кА	50 кА
	25 А	-	50 кА	50 кА	50 кА	50 кА	50 кА	50 кА	50 кА	50 кА	50 кА	50 кА
	32 А	-	50 кА	50 кА	50 кА	50 кА	50 кА	50 кА	50 кА	50 кА	50 кА	50 кА
	40 А	-	-	50 кА	50 кА	50 кА	50 кА	50 кА	50 кА	50 кА	50 кА	50 кА
	50 А	-	-	30 кА	30 кА	30 кА	30 кА	30 кА	30 кА	30 кА	30 кА	30 кА
	63А	-	-	-	30 кА	30 кА	30 кА	30 кА	30 кА	30 кА	30 кА	30 кА

DX³ Автоматический выключатель, управляемый дифференциальным током, со встроенной защитой от сверхтока 6000 А / 10 кА, до 63 А (2Р / 4Р)

Кат. №(№): 4 111 49 - 64, 4 111 71 - 78,
4 111 90 - 92, 4 112 09 - 11

5. ПОДРОБНЫЕ ХАРАКТЕРИСТИКИ (продолжение)

Координация защиты между АВДТ и автоматическими выключателями в литом корпусе в трёхфазной сети (с нейтралью) 230/240 В согласно МЭК/EN60947-2:

		Автоматический выключатель в литом корпусе со стороны питания	
		DPX / H / L 1250 (теплоэлектромагнитный расцепитель)	DPX / H 1600 (электронный расцепитель)
		50 – 70 – 100 кА	36 – 70 кА
АВДТ со стороны нагрузки		от 500 до 1250 А	от 630 до 1600 А
DX³ 6000/10 кА Тип защитной характеристики С	10 А	50 кА	50 кА
	16А	50 кА	50 кА
	20 А	50 кА	50 кА
	25 А	50 кА	50 кА
	32 А	50 кА	50 кА
	40 А	50 кА	50 кА
	50 А	25 кА	25 кА
	63А	25 кА	25 кА

DХ³ Автоматический выключатель, управляемый дифференциальным током, со встроенной защитой от сверхтока 6000 А / 10 кА, до 63 А (2Р / 4Р)

Кат. №(№): 4 111 49 - 64, 4 111 71 - 78,
4 111 90 - 92, 4 112 09 - 11

5. ПОДРОБНЫЕ ХАРАКТЕРИСТИКИ (продолжение)

Селективность между двумя уровнями защиты

Автоматический выключатель со стороны нагрузки должен всегда иметь меньший номинальный ток, чем аппарат защиты со стороны питания.

Полная селективность (Т) – селективность по сверхтокам, когда при последовательном соединении двух аппаратов защиты от сверхтоков аппарат со стороны нагрузки осуществляет защиту без срабатывания второго защитного аппарата [ГОСТ Р 50030.2-99 (МЭК 60947-2-98)].

Селективность между АВДТ и предохранителями:

Предельный ток селективности при 400 В пер. тока (А)

		Предохранитель со стороны питания						
		Тип gG						
АВДТ со стороны нагрузки		40 А	50 А	63А	80 А	100 А	125 А	160 А
DХ ³ 6000/10 кА Тип защитной характеристики С	10 А	1600	2200	3200	3600	7000	Т	Т
	16А	1400	1800	2600	3000	5600	8000	Т
	20 А	1200	1500	2200	2500	4600	6300	Т
	25 А	-	1300	2000	2200	4100	5500	9000
	32 А	-	1200	1700	1900	3500	4500	8000
	40 А	-	-	-	1700	3000	4000	6000
	50 А	-	-	-	1600	2600	3500	5000
	63А	-	-	-	-	2400	3300	5000

		Предохранитель со стороны питания							
		Тип aM							
АВДТ со стороны нагрузки		32 А	40 А	50 А	63А	80 А	100 А	125 А	160 А
DХ ³ 6000/10 кА Тип защитной характеристики С	10 А	1100	1700	2500	5000	7800	Т	Т	Т
	16А	1000	1400	2100	4000	6000	9000	Т	Т
	20 А	-	1300	1800	3400	5100	7000	Т	Т
	25 А	-	1100	1600	3000	4500	6000	9300	Т
	32 А	-	-	1300	2400	3800	5000	7700	9000
	40 А	-	-	-	2100	3100	4200	6400	7000
	50 А	-	-	-	2000	2900	3700	6000	6000
	63А	-	-	-	-	2800	3500	5500	6000

DX³ Автоматический выключатель, управляемый дифференциальным током, со встроенной защитой от сверхтока 6000 А / 10 кА, до 63 А (2Р / 4Р)

Кат. №(№): 4 111 49 - 64, 4 111 71 - 78,
4 111 90 - 92, 4 112 09 - 11

5. ПОДРОБНЫЕ ХАРАКТЕРИСТИКИ (продолжение)

Селективность между АВДТ и модульными автоматическими выключателями:

Предельный ток селективности при 400 В пер. тока (А)

		Модульный автоматический выключатель со стороны питания									
		DX ³ 10000/16 кА									
		Тип защитной характеристики В									
АВДТ со стороны нагрузки		16А	20 А	≤25 А	32 А	40 А	50 А	63А	80 А	100 А	125 А
DX ³ 6000/10 кА Тип защитной характеристики С	10 А	-	80	100	128	160	200	252	3000	5000	Т
	16А	-	-	-	128	160	200	252	2000	3600	5500
	20 А	-	-	-	-	160	200	252	1600	3000	4000
	25 А	-	-	-	-	-	200	252	1300	2400	3300
	32 А	-	-	-	-	-	-	252	1000	1800	2700
	40 А	-	-	-	-	-	-	-	800	1600	2400
	50 А	-	-	-	-	-	-	-	800	900	1700
	63А	-	-	-	-	-	-	-	-	900	1200

		Модульный автоматический выключатель со стороны питания									
		DX ³ 10000/16 кА									
		Тип защитной характеристики С									
АВДТ со стороны нагрузки		16А	20 А	≤25 А	32 А	40 А	50 А	63А	80 А	100 А	125 А
DX ³ 6000/10 кА Тип защитной характеристики С	10 А	120	150	187	240	300	375	472	3000	5000	Т
	16А	-	150	187	240	300	375	472	2000	3600	5500
	20 А	-	-	187	240	300	375	472	1600	3000	4000
	25 А	-	-	-	240	300	375	472	1300	2400	3300
	32 А	-	-	-	-	300	375	472	1000	1800	2700
	40 А	-	-	-	-	-	375	472	800	1600	2400
	50 А	-	-	-	-	-	-	472	800	900	1700
	63А	-	-	-	-	-	-	-	650	900	1200

DX³ Автоматический выключатель, управляемый дифференциальным током, со встроенной защитой от сверхтока 6000 А / 10 кА, до 63 А (2Р / 4Р)

Кат. №(№): 4 111 49 - 64, 4 111 71 - 78,
4 111 90 - 92, 4 112 09 - 11

5. ПОДРОБНЫЕ ХАРАКТЕРИСТИКИ (продолжение)

Селективность между АВДТ и модульными автоматическими выключателями:

Предельный ток селективности при 400 В пер. тока (А)

		Модульный автоматический выключатель со стороны питания									
		DX ³ 10000/16 кА									
		Тип защитной характеристики D									
АВДТ со стороны нагрузки	16А	20 А	≤25 А	32 А	40 А	50 А	63А	80 А	100 А	125 А	
DX ³ 6000/10 кА Тип защитной характеристики С	10 А	192	240	300	384	480	600	756	3000	5000	Т
	16А	-	240	300	384	480	600	756	2000	3600	5500
	20 А	-	-	300	384	480	600	756	1600	3000	4000
	25 А	-	-	-	384	480	600	756	1300	2400	3300
	32 А	-	-	-	-	480	600	756	1100	1450	2700
	40 А	-	-	-	-	-	600	756	1000	1250	2400
	50 А	-	-	-	-	-	-	756	950	1200	1700
	63А	-	-	-	-	-	-	-	950	1200	1500

		Модульный автоматический выключатель со стороны питания									
		DX ³ 25 кА									
		Тип защитной характеристики В									
АВДТ со стороны нагрузки	16А	20 А	≤25 А	32 А	40 А	50 А	63А	80 А	100 А	125 А	
DX ³ 6000/10 кА Тип защитной характеристики С	10 А	-	80	100	500	700	1000	1800	3000	5000	Т
	16А	-	-	-	300	500	700	1300	2000	3600	5500
	20 А	-	-	-	-	400	500	1000	1600	3000	4000
	25 А	-	-	-	-	-	500	800	1300	2400	3300
	32 А	-	-	-	-	-	500	600	1000	1800	2700
	40 А	-	-	-	-	-	-	600	800	1600	2400
	50 А	-	-	-	-	-	-	-	800	900	1700
	63А	-	-	-	-	-	-	-	-	900	1200

DX³ Автоматический выключатель, управляемый дифференциальным током, со встроенной защитой от сверхтока 6000 А / 10 кА, до 63 А (2P / 4P)

Кат. №(№): 4 111 49 - 64, 4 111 71 - 78,
4 111 90 - 92, 4 112 09 - 11

5. ПОДРОБНЫЕ ХАРАКТЕРИСТИКИ (продолжение)

Селективность между АВДТ и модульными автоматическими выключателями:

Предельный ток селективности при 400 В пер. тока (А)

		Модульный автоматический выключатель со стороны питания									
		DX ³ 25 кА									
		Тип защитной характеристики С									
АВДТ со стороны нагрузки	16А	20 А	≤25 А	32 А	40 А	50 А	63А	80 А	100 А	125 А	
DX ³ 6000/10 кА Тип защитной характеристики С	10 А	120	150	187	500	700	1000	1800	3000	5000	Т
	16А	-	150	187	300	500	700	1300	2000	3600	5500
	20 А	-	-	187	300	400	500	1000	1600	3000	4000
	25 А	-	-	-	240	400	500	800	1300	2400	3300
	32 А	-	-	-	-	300	500	600	1000	1800	2700
	40 А	-	-	-	-	-	400	600	800	1600	2400
	50 А	-	-	-	-	-	-	500	800	900	1700
	63А	-	-	-	-	-	-	-	650	900	1200

		Модульный автоматический выключатель со стороны питания									
		DX ³ 25 кА									
		Тип защитной характеристики D									
АВДТ со стороны нагрузки	16А	20 А	≤25 А	32 А	40 А	50 А	63А	80 А	100 А	125 А	
DX ³ 6000/10 кА Тип защитной характеристики С	10 А	192	240	300	500	700	1000	1800	3000	5000	Т
	16А	-	240	300	384	500	700	1300	2000	3600	5500
	20 А	-	-	300	384	480	600	1000	1600	3000	4000
	25 А	-	-	-	384	480	600	800	1300	2400	3300
	32 А	-	-	-	-	480	600	756	1100	1450	2700
	40 А	-	-	-	-	-	600	756	1000	1250	2400
	50 А	-	-	-	-	-	-	756	950	1200	1700
	63А	-	-	-	-	-	-	-	950	1200	1500

DX³ Автоматический выключатель, управляемый дифференциальным током, со встроенной защитой от сверхтока 6000 А / 10 кА, до 63 А (2P / 4P)

Кат. №(№): 4 111 49 - 64, 4 111 71 - 78,
4 111 90 - 92, 4 112 09 - 11

5. ПОДРОБНЫЕ ХАРАКТЕРИСТИКИ (продолжение)

Селективность между АВДТ и модульными автоматическими выключателями:

Предельный ток селективности при 400 В пер. тока (А)

		Модульный автоматический выключатель со стороны питания							
		DX ³ 36 кА							
		Тип защитной характеристики С							
АВДТ со стороны нагрузки	16А	20 А	≤25 А	32 А	40 А	50 А	63А	80 А	
DX ³ 6000/10 кА Тип защитной характеристики С	10 А	120	150	210	500	700	1000	1800	3000
	16А	-	150	187	300	500	700	1300	2000
	20 А	-	-	187	300	400	500	1000	1600
	25 А	-	-	-	240	400	500	800	1300
	32 А	-	-	-	-	300	500	600	1000
	40 А	-	-	-	-	-	400	600	800
	50 А	-	-	-	-	-	-	500	800
	63А	-	-	-	-	-	-	-	650

		Модульный автоматический выключатель со стороны питания						
		DX ³ 50 кА						
		Тип защитной характеристики В						
АВДТ со стороны нагрузки	16А	20 А	≤25 А	32 А	40 А	50 А	63А	
DX ³ 6000/10 кА Тип защитной характеристики С	10 А	-	150	210	500	700	1000	1800
	16А	-	-	-	300	500	700	1300
	20 А	-	-	-	-	400	500	1000
	25 А	-	-	-	-	-	500	800
	32 А	-	-	-	-	-	500	600
	40 А	-	-	-	-	-	-	600
	50 А	-	-	-	-	-	-	-
	63А	-	-	-	-	-	-	-

DX³ Автоматический выключатель, управляемый дифференциальным током, со встроенной защитой от сверхтока 6000 А / 10 кА, до 63 А (2Р / 4Р)

Кат. №(№): 4 111 49 - 64, 4 111 71 - 78,
4 111 90 - 92, 4 112 09 - 11

5. ПОДРОБНЫЕ ХАРАКТЕРИСТИКИ (продолжение)

Селективность между АВДТ и модульными автоматическими выключателями:

Предельный ток селективности при 400 В пер. тока (А)

		Модульный автоматический выключатель со стороны питания						
		DX ³ 50 кА						
		Тип защитной характеристики С						
АВДТ со стороны нагрузки	16А	20 А	≤25 А	32 А	40 А	50 А	63А	
DX ³ 6000/10 кА Тип защитной характеристики С	10 А	120	150	210	500	700	1000	1800
	16А	-	150	187	300	500	700	1300
	20 А	-	-	187	300	400	500	1000
	25 А	-	-	-	240	400	500	800
	32 А	-	-	-	-	300	500	600
	40 А	-	-	-	-	-	400	600
	50 А	-	-	-	-	-	-	500
	63А	-	-	-	-	-	-	-

		Модульный автоматический выключатель со стороны питания						
		DX ³ 50 кА						
		Тип защитной характеристики D						
АВДТ со стороны нагрузки	16А	20 А	≤25 А	32 А	40 А	50 А	63А	
DX ³ 6000/10 кА Тип защитной характеристики С	10 А	192	240	300	500	700	1000	1800
	16А	-	240	300	384	500	700	1300
	20 А	-	-	300	384	480	600	1000
	25 А	-	-	-	384	480	600	800
	32 А	-	-	-	-	480	600	756
	40 А	-	-	-	-	-	600	756
	50 А	-	-	-	-	-	-	756
	63А	-	-	-	-	-	-	-

**DX³ Автоматический выключатель,
управляемый дифференциальным
током, со встроенной защитой от
сверхтока 6000 А / 10 кА, до 63 А (2P / 4P)**

Кат. №(№): 4 111 49 - 64, 4 111 71 - 78,
4 111 90 - 92, 4 112 09 - 11

5. ПОДРОБНЫЕ ХАРАКТЕРИСТИКИ (продолжение)

Селективность между АВДТ и автоматическими выключателями в литом корпусе:

Предельный ток селективности при 400 В пер. тока (А)

		Автоматический выключатель в литом корпусе со стороны питания										
		DPX 125						DPX 160				
		25 - 70 - 36 кА						25 - 36 - 50 кА				
АВДТ со стороны нагрузки		16А	25 А	40 А	63А	100 А	125 А	25 А	40 А	63А	100 А	160 А
DX ³ 6000/10 кА Тип защитной характеристики С	10 А	5000	5000	5000	5000	6000	6000	7500	7500	7500	7000	Т
	16А	-	4000	4000	4000	6000	6000	6000	6000	6000	6000	Т
	20 А	-	4000	4000	4000	5000	5000	-	5000	5000	5000	Т
	25 А	-	-	3000	3000	4500	4500	-	3500	3500	4000	8500
	32 А	-	-	3000	3000	4000	4000	-	-	2000	3500	7000
	40 А	-	-	-	3000	3000	3000	-	-	2000	2500	6000
	50 А	-	-	-	-	3000	3000	-	-	-	2000	5500
	63А	-	-	-	-	3000	3000	-	-	-	2000	5000

DX³ Автоматический выключатель, управляемый дифференциальным током, со встроенной защитой от сверхтока 6000 А / 10 кА, до 63 А (2Р / 4Р)

Кат. №(№): 4 111 49 - 64, 4 111 71 - 78,
4 111 90 - 92, 4 112 09 - 11

5. ПОДРОБНЫЕ ХАРАКТЕРИСТИКИ (продолжение)

Селективность между АВДТ и автоматическими выключателями в литом корпусе:

Предельный ток селективности при 400 В пер. тока (А)

АВДТ со стороны нагрузки		Автоматический выключатель в литом корпусе со стороны питания										
		DPX ³ 160 DPX ³ 160 с реле дифф. тока								DPX 250ER		
		16 - 25 - 36 - 50 кА								25 - 39 - 50 кА		
		16А	25 А	40 А	63А	80 А	100 А	125 А	160 А	100 А	160 А	250 А
DX ³ 6000/10 кА Тип защитной характеристики С	10 А	5000	Т	Т	Т	Т	Т	Т	Т	Т	Т	Т
	16А	-	Т	Т	Т	Т	Т	Т	Т	Т	Т	Т
	20 А	-	5000	5000	5000	5000	6000	Т	Т	8000	Т	Т
	25 А	-	-	4500	4500	4500	4500	Т	Т	6000	8500	Т
	32 А	-	-	-	3000	4000	4000	Т	Т	5000	7000	Т
	40 А	-	-	-	3000	3000	3000	Т	Т	4000	6000	Т
	50 А	-	-	-	-	3000	3000	5500	7000	4000	5500	7000
	63А	-	-	-	-	3000	3000	5000	6000	3000	5000	6000

АВДТ со стороны нагрузки		Автоматический выключатель в литом корпусе со стороны питания									
		DPX 250ER АВ					DPX 250 / Н / L (теплоэлектромагнитный и электронный расцепитель)				
		25 кА					36 - 70 - 100 кА				
		90 А	130 А	170 А	240 А	25 А	40 А	63А	100 А	160 А	250 А
DX ³ 6000/10 кА Тип защитной характеристики С	10 А	Т	Т	Т	Т	5,000	5,000	5,000	Т	Т	Т
	16А	Т	Т	Т	Т	4,000	4,000	4,000	Т	Т	Т
	20 А	Т	Т	Т	Т	-	4,000	4,000	8,000	Т	Т
	25 А	Т	Т	Т	Т	-	3,000	3,000	6,000	Т	Т
	32 А	Т	Т	Т	Т	-	-	2,000	5,000	Т	Т
	40 А	4000	Т	Т	Т	-	-	2,000	5,000	Т	Т
	50 А	4000	4000	Т	Т	-	-	-	4,000	8,000	Т
	63А	3000	3000	Т	Т	-	-	-	4,000	8,000	Т

DX³ Автоматический выключатель, управляемый дифференциальным током, со встроенной защитой от сверхтока 6000 А / 10 кА, до 63 А (2Р / 4Р)

Кат. №(№): 4 111 49 - 64, 4 111 71 - 78,
4 111 90 - 92, 4 112 09 - 11

5. ПОДРОБНЫЕ ХАРАКТЕРИСТИКИ (продолжение)

Селективность между АВДТ и автоматическими выключателями в литом корпусе:

Предельный ток селективности при 400 В пер. тока (А)

		Автоматический выключатель в литом корпусе со стороны питания						
		DPX ³ 250 DPX ³ 250 с реле дифф. тока (теплоэлектромагнитный и электронный расцепитель)				DPX 400 АВ		DPX / Н / L 630 (теплоэлектромагнитный и электронный расцепитель)
		25 - 36 - 50 - 70 кА				36 кА		36 - 70 - 100 кА
АВДТ со стороны нагрузки		100 А	160 А	200 А	250 А	320 А	400 А	от 250 до 630 А
DX ³ 6000/10 кА Тип защитной характеристики С	10 А	Т	Т	Т	Т	Т	Т	Т
	16А	Т	Т	Т	Т	Т	Т	Т
	20 А	8000	Т	Т	Т	Т	Т	Т
	25 А	6000	Т	Т	Т	Т	Т	Т
	32 А	5000	Т	Т	Т	Т	Т	Т
	40 А	5000	Т	Т	Т	Т	Т	Т
	50 А	4000	8000	Т	Т	Т	Т	Т
	63А	4000	8000	Т	Т	Т	Т	Т

		Автоматический выключатель в литом корпусе со стороны питания	
		DPX / Н / L 1250 (теплоэлектромагнитный расцепитель)	DPX / Н 1600 (электронный расцепитель)
		50 – 70 - 100 кА	36 – 70 кА
АВДТ со стороны нагрузки		от 500 до 1250 А	от 630 до 1600 А
DX ³ 6000/10 кА Тип защитной характеристики С	10 А	Т	Т
	16А	Т	Т
	20 А	Т	Т
	25 А	Т	Т
	32 А	Т	Т
	40 А	Т	Т
	50 А	Т	Т
	63А	Т	Т

DX³ Автоматический выключатель, управляемый дифференциальным током, со встроенной защитой от сверхтока 6000 А / 10 кА, до 63 А (2Р / 4Р)

Кат. №(№): 4 111 49 - 64, 4 111 71 - 78,
4 111 90 - 92, 4 112 09 - 11

6. СООТВЕТСТВИЕ СТАНДАРТАМ

Соответствие стандартам:

Стандарт МЭК/EN 61009-1 – аппараты с отключающей способностью 6000 А.

Стандарт МЭК/EN 60947-2 – аппараты с отключающей способностью 10 кА..

Директивы Европейского Союза: 73/23/СЕЕ и 93/68/СЕЕ.

Автоматические выключатели Legrand могут эксплуатироваться в условиях, определённых стандартом МЭК/EN 60947.

Характеристики автоматических выключателей могут изменяться в различных климатических условиях: сухое тепло, сухой холод, влажное тепло, соляной туман.

ГОСТ Р 51327.1-2010

ГОСТ Р 51327.2.1-99

Технический регламент о безопасности низковольтного оборудования

Технический регламент о требованиях пожарной безопасности

Классификация согласно Приложению Q (стандарт МЭК/EN 60947-1) :

Категория С в диапазоне испытательных температур -25 °С / +70 °С.

Атмосфера с соляным туманом согласно МЭК 60068-2-52.

Защита окружающей среды в соответствии с Директивами Европейского союза:

Соответствует Директиве 2002/95/ЕС от 27/01/03 под названием "RoHS", запрещающей использование вредных веществ – свинца, ртути, кадмия, шестивалентного хрома, полибромированных фенилов, полибромированных дефинол-эфиров с 1 июля 2006 г.

Удовлетворяет требованиям Директивы 91/338/СЕЕ от 18/06/91 и Постановления 94-647 от 27/07/94.

Соответствует Директивам 83/336/СЕЕ и 92/31/СЕЕ (электромагнитная совместимость).

Пластмасса:

Не содержит галогенов.

Маркировка пластмассовых частей выполнена в соответствии с ISO 11469 и ISO 1043.

Упаковка:

Сконструирована и произведена в соответствии с Постановлением 98-638 от 07.20.98 и Директивой 94/62/ЕС.

Полученные сертификаты:

NF (Франция)

LOVAG

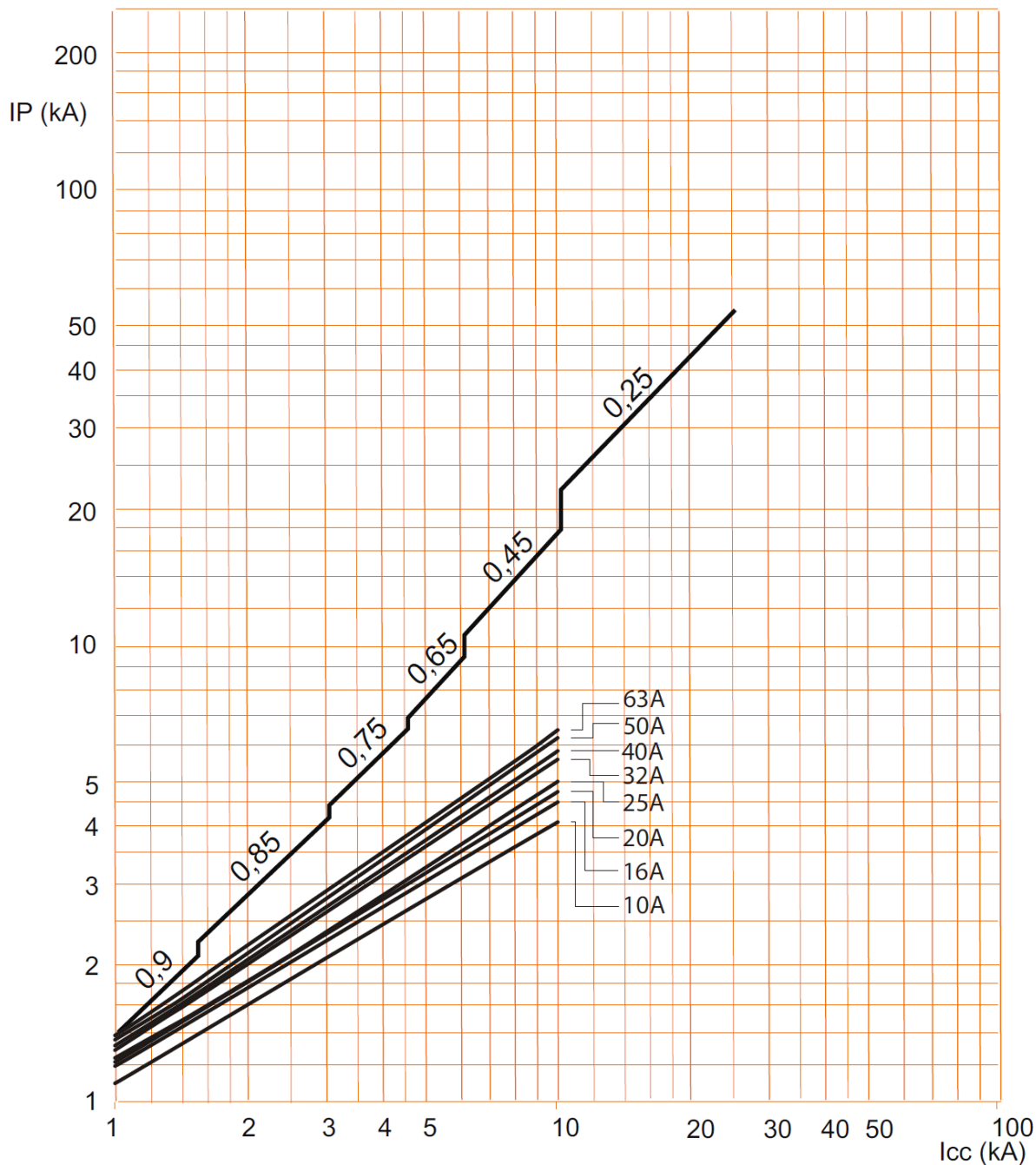


DХ³ Автоматический выключатель, управляемый дифференциальным током, со встроенной защитой от сверхтока 6000 А / 10 кА, до 63 А (2Р / 4Р)

Кат. №(№): 4 111 49 - 64, 4 111 71 - 78,
4 111 90 - 92, 4 112 09 - 11

7. ВРЕМЯ-ТОКОВЫЕ ХАРАКТЕРИСТИКИ

Кривая токоограничения: автоматические выключатели с защитной характеристикой типа С



I_{cc} = действующее значение расчётного тока симметричного короткого замыкания (кА)

IP = максимальный ток короткого замыкания (кА)

DX³ Автоматический выключатель, управляемый дифференциальным током, со встроенной защитой от сверхтока 6000 А / 10 кА, до 63 А (2P / 4P)

Кат. №(№): 4 111 49 - 64, 4 111 71 - 78,
4 111 90 - 92, 4 112 09 - 11

7. ВРЕМЯ-ТОКОВЫЕ ХАРАКТЕРИСТИКИ (продолжение)

Кривая срабатывания автоматических выключателей с защитной характеристикой типа С:

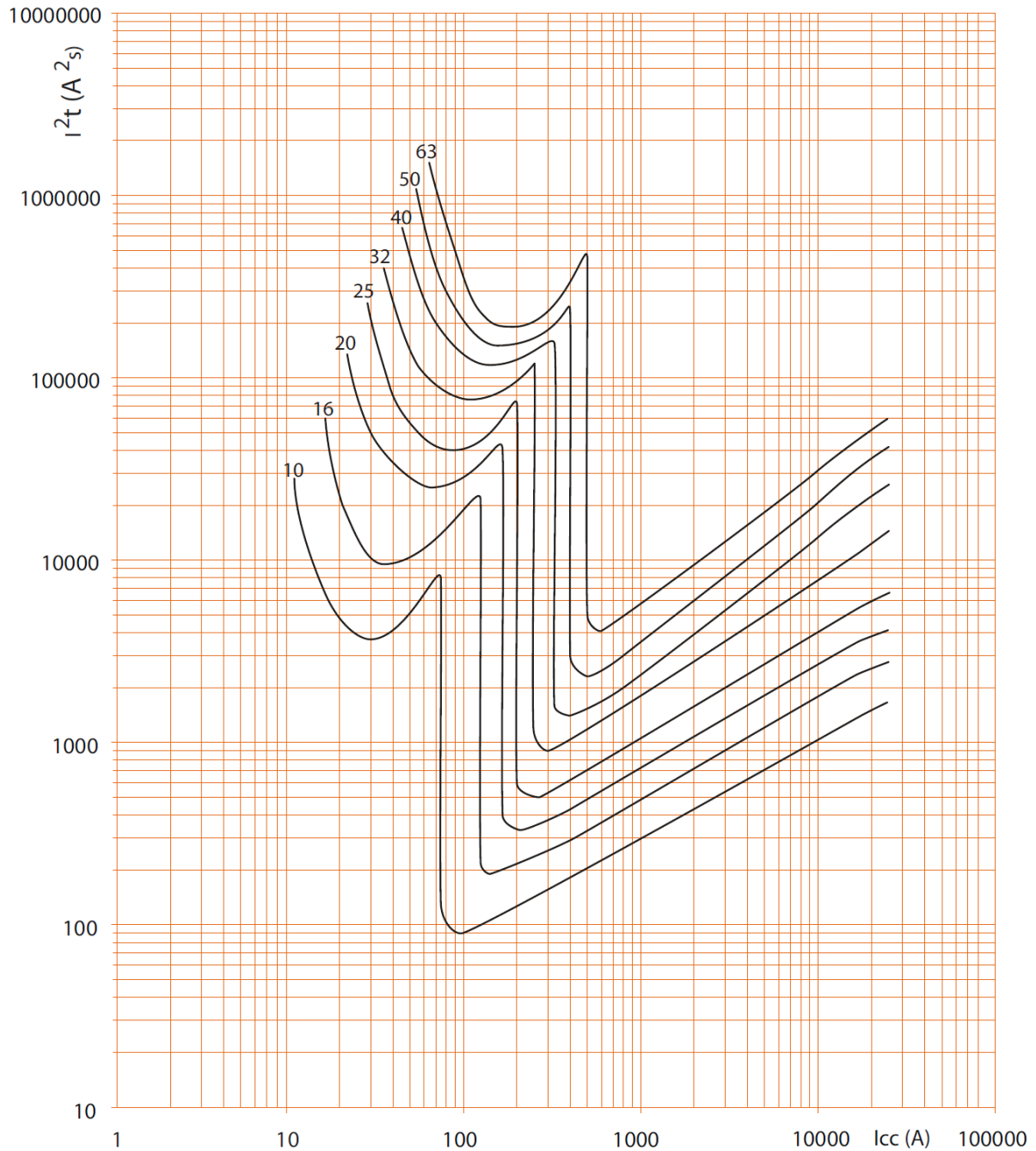


DХ³ Автоматический выключатель, управляемый дифференциальным током, со встроенной защитой от сверхтока 6000 А / 10 кА, до 63 А (2Р / 4Р)

Кат. №(№): 4 111 49 - 64, 4 111 71 - 78,
4 111 90 - 92, 4 112 09 - 11

7. ВРЕМЯ-ТОКОВЫЕ ХАРАКТЕРИСТИКИ (продолжение)

Пропускаемая энергия автоматических выключателей с защитной характеристикой типа С, 2Р (230 В, 50 Гц):



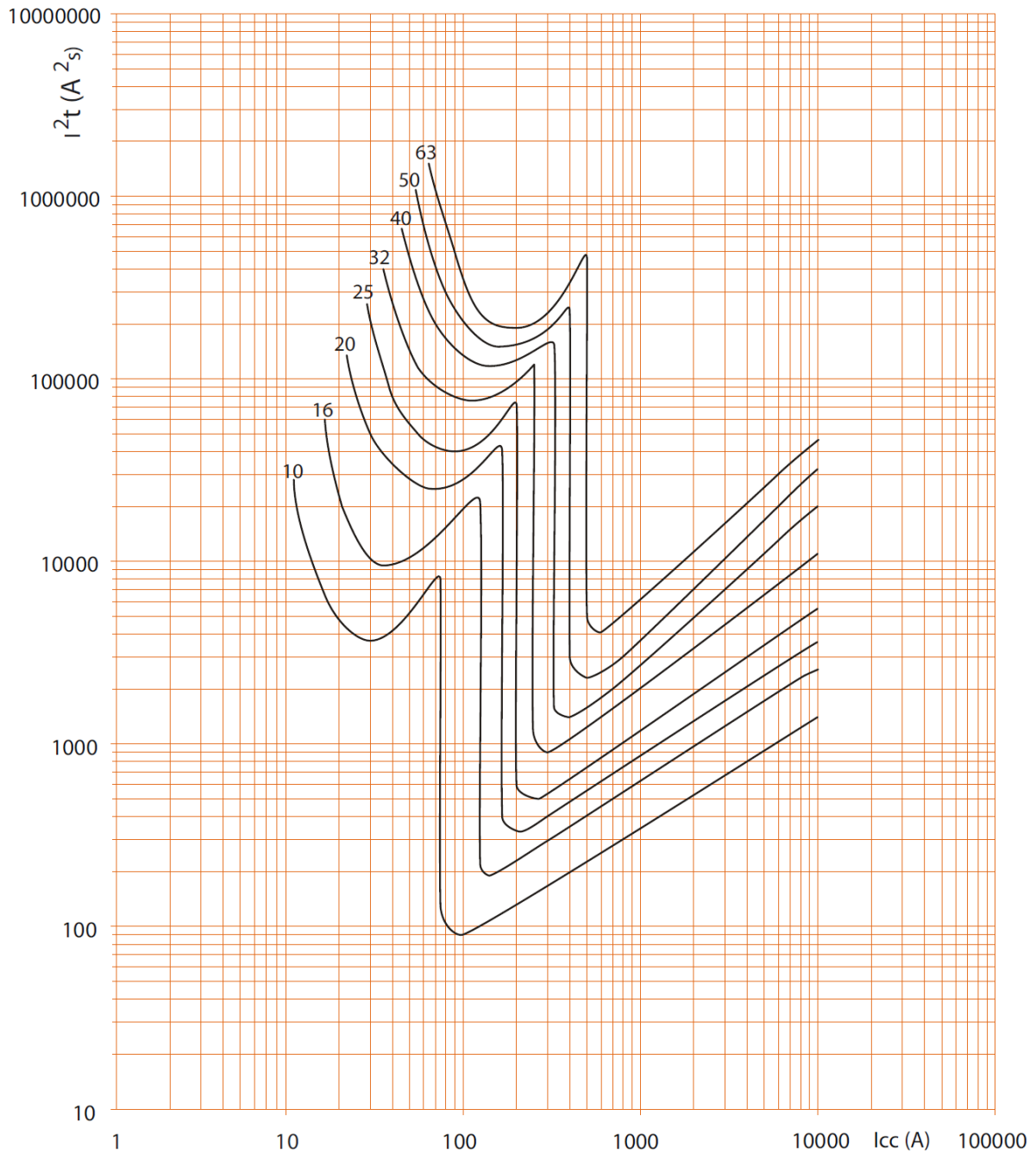
I_{cc} = действующее значение расчётного тока симметричного короткого замыкания (А)
 I^2t = интеграл Джоуля (А²с)

DХ³ Автоматический выключатель, управляемый дифференциальным током, со встроенной защитой от сверхтока 6000 А / 10 кА, до 63 А (2Р / 4Р)

Кат. №(№): 4 111 49 - 64, 4 111 71 - 78,
4 111 90 - 92, 4 112 09 - 11

7. ВРЕМЯ-ТОКОВЫЕ ХАРАКТЕРИСТИКИ (продолжение)

Пропускаемая энергия автоматических выключателей с защитной характеристикой типа С, 2Р (400 В, 50 Гц):



I_{sc} = действующее значение расчётного тока симметричного короткого замыкания (А)

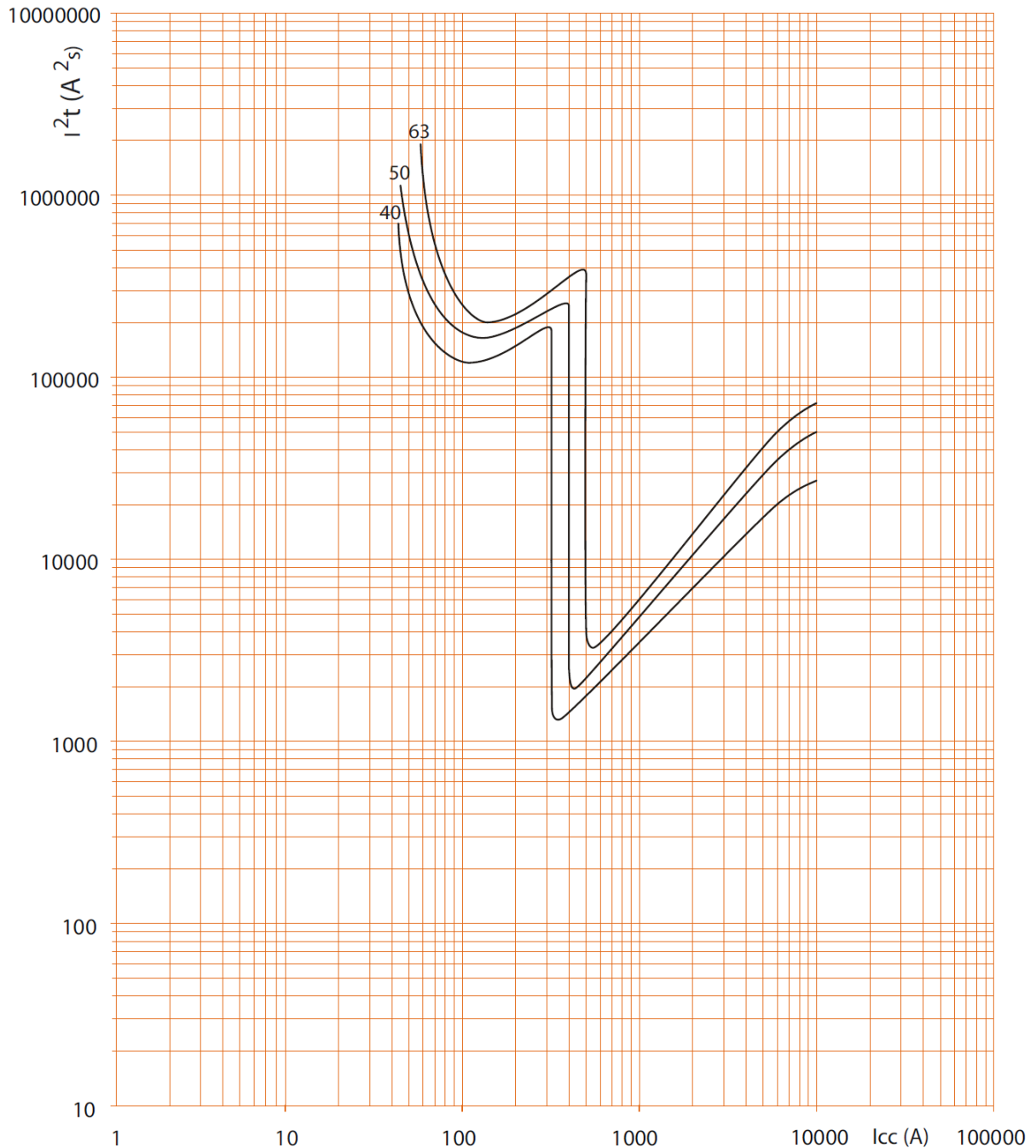
I^2t = интеграл Джоуля (А²с)

DX³ Автоматический выключатель, управляемый дифференциальным током, со встроенной защитой от сверхтока 6000 А / 10 кА, до 63 А (2Р / 4Р)

Кат. №(№): 4 111 49 - 64, 4 111 71 - 78,
4 111 90 - 92, 4 112 09 - 11

7. ВРЕМЯ-ТОКОВЫЕ ХАРАКТЕРИСТИКИ (продолжение)

Пропускаемая энергия автоматических выключателей с защитной характеристикой типа С, 4Р (400 В, 50 Гц):



I_{cc} = действующее значение расчётного тока симметричного короткого замыкания (А)
 I^2t = ввинтеграл Джоуля (А²с)

DХ³ Автоматический выключатель, управляемый дифференциальным током, со встроенной защитой от сверхтока 6000 А / 10 кА, до 63 А (2Р / 4Р)

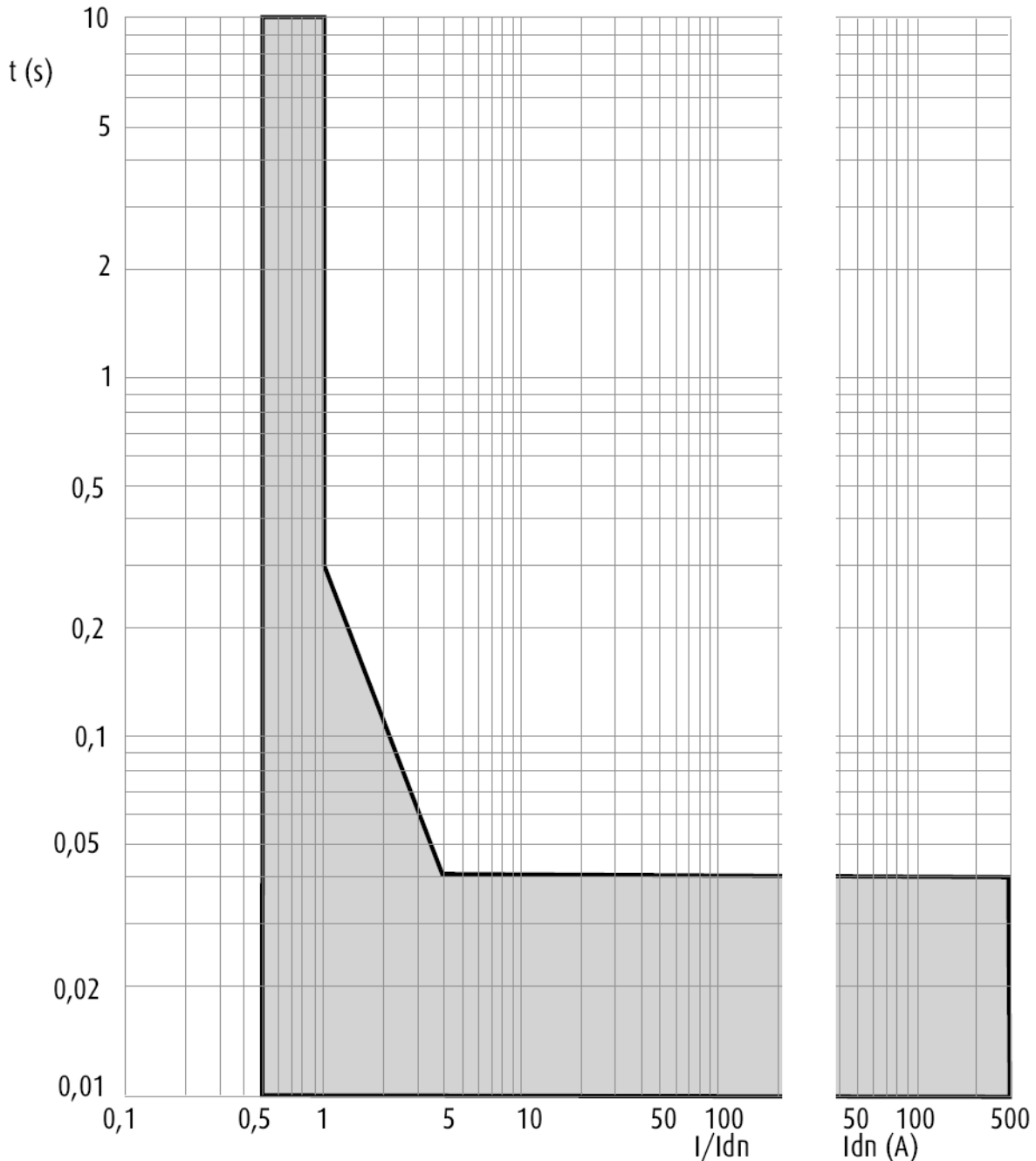
Кат. №(№): 4 111 49 - 64, 4 111 71 - 78,
4 111 90 - 92, 4 112 09 - 11

7. ВРЕМЯ-ТОКОВЫЕ ХАРАКТЕРИСТИКИ (продолжение)

Кривая срабатывания дифференциальной защиты

Среднее время срабатывания зависит от величины тока повреждения.

Чувствительность 10 мА, 30 мА и 300 мА устройства дифференциального тока типа АС, срабатывающего без задержки.



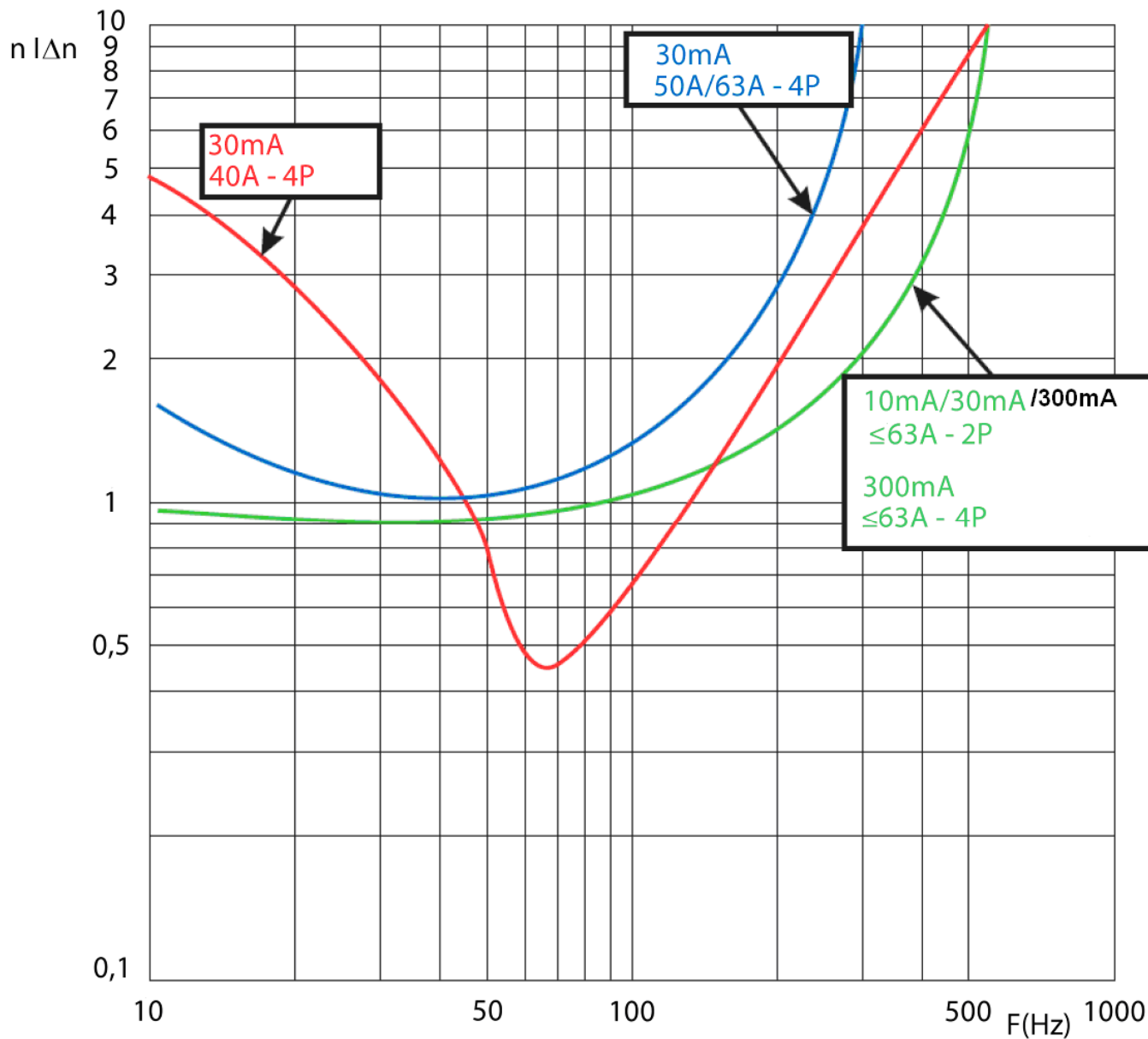
DХ³ Автоматический выключатель, управляемый дифференциальным током, со встроенной защитой от сверхтока 6000 А / 10 кА, до 63 А (2Р / 4Р)

Кат. №(№): 4 111 49 - 64, 4 111 71 - 78,
4 111 90 - 92, 4 112 09 - 11

7. ВРЕМЯ-ТОКОВЫЕ ХАРАКТЕРИСТИКИ (продолжение)

Зависимость уставки срабатывания от частоты тока

Чувствительность 10 мА, 30 мА и 300 мА устройства дифференциального тока типа АС.



DX³ Автоматический выключатель, управляемый дифференциальным током, со встроенной защитой от сверхтока 6000 А / 10 кА, до 63 А (2P / 4P)

Кат. №(№): 4 111 49 - 64, 4 111 71 - 78,
4 111 90 - 92, 4 112 09 - 11

8. ДОПОЛНИТЕЛЬНЫЕ ПРИНАДЛЕЖНОСТИ

Принадлежности для присоединения проводников:

Гребенчатая шина НХ³ стандартная.
Пломбируемая крышка винтовых выводов (кат. № 4 063 06).
Межполюсные перегородки (кат. № 4 063 05).
Распределительное устройство Lexiclic.
Распределительное устройство НХ³.

Вспомогательные сигнальные контакты:

Вспомогательный контакт (ширина ½ модуля, кат. № 4 062 58)
Переключающий контакт сигнализации срабатывания защиты
(ширина ½ модуля, кат. № 4 062 60)
Вспомогательный контакт сигнализации, оснащенный
переключателем функции «сигнал состояния/сигнал аварии»
(ширина ½ модуля, кат. № 4 062 62)
Сигнальный контакт с функцией «сигнал состояния плюс сигнал
аварии». Может быть преобразован в два дополнительных контакта
(ширина 1 модуль, кат. № 4 062 66).

Принадлежности для управления:

Независимый расцепитель (ширина 1 модуль, кат. № 4 062 76 /
78).
Минимальный расцепитель напряжения (ширина 1 модуль, кат.
№ 4 062 80 / 82).
Независимый расцепитель для кнопки с размыкающим
контактом (ширина 1 модуль, кат. № 4 062 84).

Модули управления с электродвигательным приводом

Модуль управления с электродвигательным приводом (ширина
1 модуль, кат. № 4 062 91).
Модуль управления с электродвигательным приводом с
функцией автоматического повторного пуска (ширина 2 модуля,
кат. № 4 062 93 / 95).

Устройство автоматического повторного включения STOP & GO:

Устройство автоматического повторного включения Stop & Go
(ширина 2 модуля, кат. № 4 062 88).
Устройство автоматического повторного включения Stop & Go с
функцией самотестирования
(ширина 2 модуля, кат. № 4 062 89).

Допустимые сочетания с вспомогательными устройствами:

Вспомогательные устройства крепятся защёлками на левой
стороне аппарата.
Максимальное количество вспомогательных устройств для
одного аппарата: 3.
Не более двух вспомогательных контактов сигнализации (кат.
№ 4 062 58 / 60 / 62 / 66).
Только одно вспомогательное устройство управления (кат.
№№ 062 76, 78, 80, 82, 84).
Один модуль дистанционного управления или устройство
повторного пуска Stop & Go.

При установке на одном автоматическом выключателе
вспомогательное устройство управления размещается левее
контакта сигнализации (кат. №№ 4 062 5x / 6x).

8. ДОПОЛНИТЕЛЬНЫЕ ПРИНАДЛЕЖНОСТИ (продолжение)

Пломбирование:

Возможно в положениях "Включен" или "Отключен".

Блокировка:

В положении "отключен" навесным замком (кат. № 4 063 13 или
0 227 97), установленным в суппорт (кат. № 4 063 03).

Конфигурационное ПО:

XL PRO³