

**DPX<sup>3</sup> 250 с электронным расцепителем**
**автоматический выключатель в литом корпусе, номинал от 40 до 250 А (продолжение)**


4 205 49

Могут быть установлены на рейку или на монтажную плату в шкафах XL<sup>3</sup> и других оболочках

Автоматические выключатели в литом корпусе предназначены для коммутации, разъединения и защиты электросетей низкого напряжения

Автоматические выключатели оборудованы торцевыми зажимами для подсоединения гибких проводников сечением до 120 мм<sup>2</sup> или аксессуарами для подсоединения жёстких проводников сечением до 150 мм<sup>2</sup>

Также могут быть оборудованы аксессуарами, общими для всех аппаратов серии DPX<sup>3</sup> (стр. 78)

Соответствуют требованиям стандарта МЭК 60947-2

Упак.	Кат. №	Автоматические выключатели в литом корпусе с электронным расцепителем Sg – стационарное исполнение
		Защита от перегрузки: Уставка защиты от перегрузки I <sub>r</sub> – регулируемая, от 0,4 до 1 I <sub>n</sub> Задержка срабатывания защиты от перегрузки – регулируемая, от 3 до 16 с Защита от короткого замыкания: Уставка защиты от короткого замыкания I <sub>sd</sub> – регулируемая, от 1,5 до 10 I <sub>n</sub> Задержка срабатывания защиты от короткого замыкания T <sub>sd</sub> – регулируемая, от 0 до 0,5 с Защита от замыкания на землю Уставка защиты от замыкания на землю I <sub>g</sub> – регулируемая, от 0,2 до 1 I <sub>n</sub> (для отключения защиты – уставка OFF) Задержка срабатывания защиты от замыкания на землю – регулируемая, от 0,1 до 1 с Защита нулевого рабочего проводника для DPX <sup>3</sup> 4П – регулируемая: OFF (Откл.) – 50% – 100%
		<b>Отключающая способность I<sub>cu</sub> 25 кА (400 В~)</b>
	4П	In (A)
1	4 205 12	40
1	4 205 15	100
1	4 205 17	160
1	4 205 19	250
		<b>Отключающая способность I<sub>cu</sub> 36 кА (400 В~)</b>
1	4 205 32	40
1	4 205 35	100
1	4 205 37	160
1	4 205 39	250
		<b>Отключающая способность I<sub>cu</sub> 50 кА (400 В~)</b>
1	4 205 52	40
1	4 205 55	100
1	4 205 57	160
1	4 205 59	250
		<b>Отключающая способность I<sub>cu</sub> 70 кА (400 В~)</b>
1	4 207 02	40
1	4 207 05	100
1	4 207 07	160
1	4 207 09	250



4 210 44

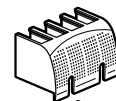
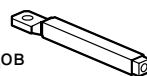
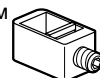


4 210 31



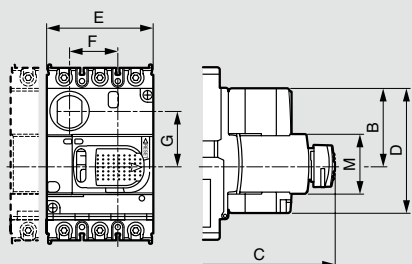
4 210 72

Упак.	Кат. №	Оборудование для автоматических выключателей съёмного исполнения
		DPX <sup>3</sup> съёмного исполнения – аппарат DPX <sup>3</sup> стационарного исполнения, устанавливаемый на стационарное основание.
		<b>Стационарные основания для DPX<sup>3</sup> 250</b>
		Корзина с передними или задними выводами
1	4 210 42	Для DPX <sup>3</sup> 250 – 3П
1	4 210 43	Для DPX <sup>3</sup> 250 – 4П с или без дифференциальной защиты
		<b>Соединители для вспомогательных контактов</b>
1	4 210 44	Комплект соединителей
		<b>Замки для стационарных оснований</b>
1	4 210 45	Замок Ronis
1	4 210 46	Замок Profalux
1	4 210 47	Навесной замок
		<b>Соединительные аксессуары</b>
		<b>Торцевые зажимы</b>
		Для медных/алюминиевых кабелей, для гибких кабелей сечением до 150 мм <sup>2</sup> , для жёстких кабелей сечением до 180 мм <sup>2</sup> , а также для шин и наконечников шириной до 18 мм
1	4 210 30	Комплект из трёх зажимов
1	4 210 31	Комплект из четырёх зажимов
		<b>Межполюсные перегородки</b>
1	4 210 70	Комплект из трёх межполюсных перегородок
		<b>Полюсные расширители</b>
		Для присоединения шин и кабельных наконечников
1	4 210 34	Комплект из трёх полюсных расширителей для DPX <sup>3</sup> 250 3П
1	4 210 35	Комплект из четырёх полюсных расширителей для DPX <sup>3</sup> 250 4П
		<b>Задние выводы</b>
		Плоские выводы
		Используются для преобразования автоматического выключателя стационарного исполнения с передними выводами в автоматический выключатель стационарного исполнения с задними выводами
1	4 210 38	Комплект из трёх задних выводов для DPX <sup>3</sup> 250 3П
1	4 210 39	Комплект из четырёх задних выводов для DPX <sup>3</sup> 250 4П
		<b>Крышки выводов</b>
		<b>Для передних выводов</b>
1	4 210 56	Для DPX <sup>3</sup> 250 – 3П
1	4 210 57	Для DPX <sup>3</sup> 250 – 4П
		<b>Для задних выводов</b>
1	4 210 52	Для DPX <sup>3</sup> 250 – 3П
1	4 210 53	Для DPX <sup>3</sup> 250 – 4П
		<b>Монтажные панели</b>
		Для крепления DPX <sup>3</sup> 250 на рейку  или на монтажную плату
1	4 210 72	Для DPX <sup>3</sup> 250 – 3П/4П без дифференциальной защиты
1	4 210 74	Для DPX <sup>3</sup> 250 – 4П с дифференциальной защитой
1	4 210 69	Для DPX <sup>3</sup> 250 – 3П/4П с электродвигательным приводом, установленным сбоку

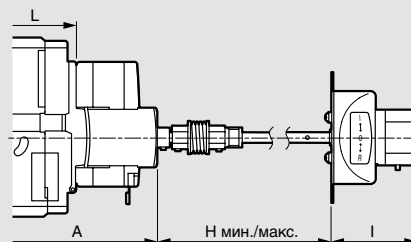


## ■ Размеры

Стандартные поворотные рукоятки непосредственного монтажа Кат. № 4 210 00/01/02/03

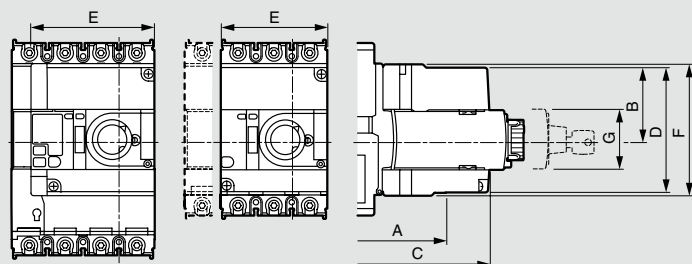


Выносные поворотные рукоятки Кат. № 4 210 04/05



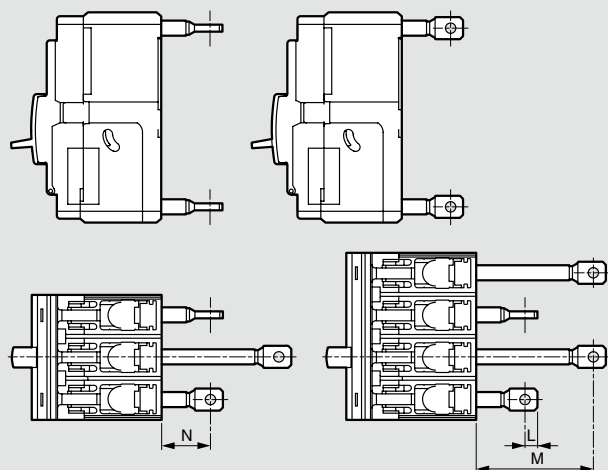
	A	B	C	D	E	F	G	H мин.	H макс.	I	L	M
160	122	57	155	94	80,5	36,5	41,7	132	361	62	74	45
160 с дифференциальной защитой	122	57	155	94	93	36,5	41,7	132	361	62	74	45
250	122	57	155	94	80,5	40,5	41,7	132	361	62	74	45
250 с дифференциальной защитой	122	57	155	94	93	40,5	41,7	132	361	62	74	45
250 с электронным расцепителем	122	57	155	94	93	40,5	41,7	132	361	62	74	45
250 с электронным расцепителем и с дифференциальной защитой	122	57	155	94	93	40,5	41,7	132	361	62	74	45

Электродвигательный привод для установки спереди. Кат. № 4 210 61

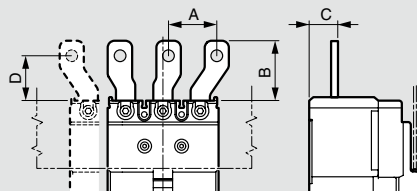


	A	B	C	D	E	F	G	H
160	125	54,5	154	94	80,5	99	45	74
160 с дифференциальной защитой	125	54,5	154	94	93	99	45	74
250	125	54,5	154	94	80,5	99	45	74
250 с дифференциальной защитой	125	54,5	154	94	93	99	45	74
250 с электронным расцепителем	125	54,5	154	94	93	99	45	74
250 с электронным расцепителем и с дифференциальной защитой	125	54,5	154	94	93	99	45	74

Задние выходы Кат. № 4 210 36/37/38/39



Вводные полюсные расширители Кат. № 4 210 32/33/34/35



	A	B	C	D
160	35	41	23	33
160 с дифференциальной защитой	35	41	23	33
250	48,5	55	23	39
250 с дифференциальной защитой	48,5	55	23	39