



Перейти к продукции  
**MHN/W-TD**

MHN-TD 70W/842 RX7s 1CT

Двухцокольные кварцевые металлогалогенные лампы

## Данные о продукции

### • Общие характеристики

Цоколь	RX7s
Цоколь - информация	на [-]
Колба	TD
Отделка колбы (цвет)	Прозрачный
Положение горения	p45 [Parallel +/-45D or Horizontal(HOR)]
Срок службы при 5% отказов	5000 hr
Срок службы при 20% отказов	8000 hr
Срок службы при 50% отказов	10500 hr

### • Светотехнические характеристики

Цветовой код	842 [Цветовая температура 4200K]
Индекс цветопередачи	80 Ra8
Обозначение цвета	Холодный Белый
Цветовая температура	4200 K
Световой поток лампы с ЭМПРА	5700 Lm
Световая отдача лампы с ЭМ ПРА	76 Lm/W
Световой поток через 2000ч	85 %
Св.поток через 5000 ч	80 %
Световой поток через 10000ч	75 %
Средняя яркость с ЭМПРА	1500 cd/cm2

Координата цветности X	370 -
Координата цветности Y	370 -

### • Электрические характеристики

Мощность лампы	70 W
Мощность лампы с ЭМ ПРА	75 W
Напряжение лампы	90 V
Ток на лампе с ЭМ ПРА	1.0 A
Амплитудное напряж. зажигания	1800 (min) V
Диммирование	нет

### • Экологические характеристики

Содержание ртути (мг)	11 mg
-----------------------	-------

### • Требования к конструкции ламп

Температура ножки	280 (max) C
Температура колбы	500 (max) C

### • Габариты

Длина вставки В	114.2 (max) mm
Общая длина С	117.6 (max) mm
Диаметр D	19.5 (max) mm
Длина центра луча L	57.0 mm
Длина арки O	7.7 mm
Длина центра луча L [дюйм]	2.24 in

**PHILIPS**

sense and simplicity

Общая длина C 4.63 (max) in  
[дюйм]  
Диаметр D (дюймы) 0.75 in

## • Информация о продукте

Код заказа 215325 00  
Код изделия 871829121532500  
Название изделия MHN-TD 70W/842 RX7s 1CT  
Название изделия для заказа MHN-TD 70W/842 RX7s 1CT/12  
Штук в упаковке 1

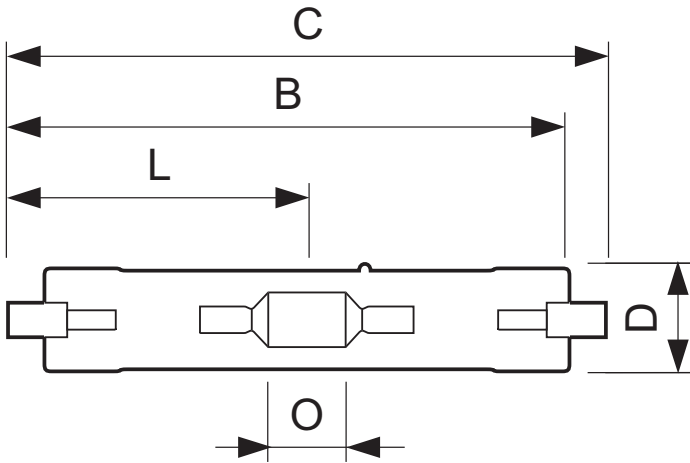
Конфигурация упаковки 12  
Пачек в коробке 12  
Штрихкод на упаковке (EAN1) 8718291215325  
Штрихкод на коробке (EAN3) 8718291215332  
Логистический код (12NC) 928070205190  
Код ILCOS MD-70/42/1B-H-Rx7s-/H  
Вес нетто 1 штуки 0.028 kg

## Предупреждение и условия безопасности

- Использовать только в полностью закрытых светильниках, даже во время испытаний (IEC61167, IEC 62035, IEC60598)

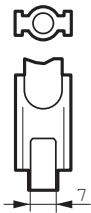
- Светильник должен удерживать горячие детали лампы в случае ее разрыва
- ПРА должен обладать пожизненной защитой (IEC61167, IEC 62035)

## Чертеж размеров



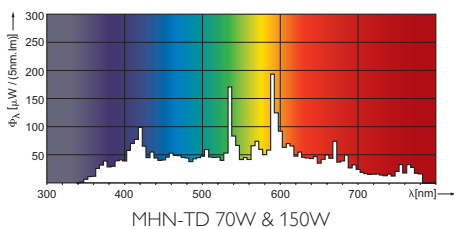
## MHN-TD 70W/842 RX7s 1CT

Product	C (Max)	D (Max)	O (Norm)
MHN-TD 70W/842 RX7s	117.6	19.5	7.7



RX7s

## Фотометрические данные





© 2013 Koninklijke Philips Electronics N.V.  
Все права защищены

Спецификации могут меняться без предупреждения. Торговые марки являются  
собственностью Koninklijke Philips Electronics N.V. или их соответствующих владельцев

[www.philips.com/lighting](http://www.philips.com/lighting)

2013, Январь 16  
Данные для изменения