



MHN/W-TD SHOP220

MHN-TD 150W/730 RX7s 1CT

Двухцокольные кварцевые металлогалогенные лампы

Данные о продукции

• Общие характеристики

Цоколь	RX7s
Цоколь - информация	на [-]
Колба	TD
Отделка колбы (цвет)	Прозрачный
Положение горения	p45 [Parallel +/-45D or Horizontal(HOR)]
Срок службы при 5% отказов	5000 hr
Срок службы при 20% отказов	8000 hr
Срок службы при 50% отказов	10500 hr

• Светотехнические характеристики

Цветовой код	730 [Цветовая температура 3000K]
Индекс цветопередачи	70 Ra8
Обозначение цвета	Теплый белый
Цветовая температура	3000 K
Световой поток лампы с ЭМПРА	13800 Lm
Световая отдача лампы с ЭМ ПРА	87 Lm/W
Световой поток через 2000ч	75 %
Св.поток через 5000 ч	65 %
Световой поток через 10000ч	60 %
Средняя яркость с ЭМПРА	1200 cd/cm2

Координата цветности X	434 -
Координата цветности Y	400 -

• Электрические характеристики

Мощность лампы	150 W
Мощность лампы с ЭМ ПРА	150 W
Напряжение лампы	96 V
Ток на лампе с ЭМ ПРА	1.8 A
Амплитудное напряж. зажигания	3500 (min) V
Диммирование	нет

• Экологические характеристики

Содержание ртути (мг)	12.4 mg
-----------------------	---------

• Требования к конструкции ламп

Температура ножки	280 (max) C
Температура колбы	650 (max) C

• Габариты

Длина вставки В	132.0 (max) mm
Общая длина С	135.4 (max) mm
Диаметр D	23.0 (max) mm
Длина центра луча L	66.0 mm
Длина арки O	17.8 mm
Длина центра луча L [дюйм]	2.60 in

PHILIPS

sense and simplicity

Общая длина C 5.33 (max) in
[дюйм]
Диаметр D (дюймы) 0.89 in

• Информация о продукте

Код заказа 215349 00
Код изделия 871829121534900
Название изделия MHN-TD 150W/730 RX7s 1CT
Название изделия для заказа MHN-TD 150W/730 RX7s 1CT/12

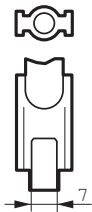
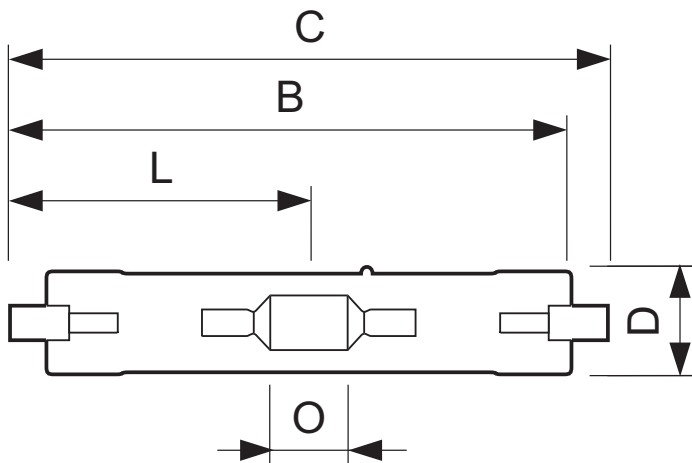
Штук в упаковке 1
Конфигурация упаковки 12
Пачек в коробке 12
Штрихкод на упаковке (EAN1) 8718291215349
Штрихкод на коробке (EAN3) 8718291215356
Логистический код (12NC) 928482500092
Вес нетто 1 штуки 0.028 kg

Предупреждение и условия безопасности

- Использовать только в полностью закрытых светильниках, даже во время испытаний (IEC61167, IEC 62035, IEC60598)

- Светильник должен удерживать горячие детали лампы в случае ее разрыва
- ПРА должен обладать пожизненной защитой (IEC61167, IEC 62035)

Чертеж размеров

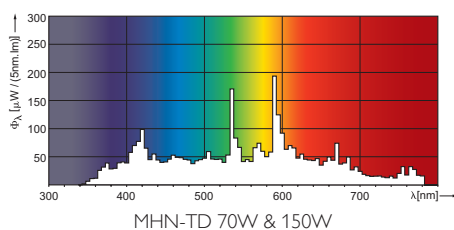


RX7s

MHN-TD 150W/730 RX7s 1CT

Product	C (Max)	D (Max)	O (Norm)
MHN-TD 150W/730 RX7s	135.4	23.0	17.8

Фотометрические данные





© 2013 Koninklijke Philips Electronics N.V.
Все права защищены

Спецификации могут меняться без предупреждения. Торговые марки являются
собственностью Koninklijke Philips Electronics N.V. или их соответствующих владельцев

www.philips.com/lighting

2013, Январь 16
Данные для изменения