

# От 0,10 до 65 А — с защитой от КЗ и перегрузки

## Автоматические выключатели для защиты электродвигателей MS132



1SEFC101232F0010

MS132-10



2CDC241001F0011

MS132-32

### Описание

MS132 — это компактное и многофункциональное устройство для защиты электродвигателя мощностью до 15 кВт (400 В) / 32 А шириной всего 45 мм. Устройства обладают такими возможностями, как замыкание и размыкание цепи питания электродвигателя, компенсация температуры, а также снабжены поворотной ручкой управления с наглядной индикацией состояния выключателя при отключении при перегрузке или токах КЗ. Автоматические выключатели серии MS могут применяться как с трехфазными, так и с однофазными электродвигателями. Ручка управления MS132 имеет возможность блокировки с целью защиты от несанкционированных переключений. Также доступны для заказа вспомогательные контакты, сигнальные контакты, расцепители минимального напряжения, дистанционные расцепители, трехфазные шинные разводки, клеммные колодки для подключения питания.

### Данные для заказа

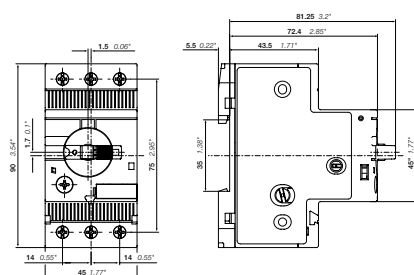
Номинальная рабочая мощность 400 В AC-3	Диапазон уставок	Отключающая способность при КЗ $I_{cs}^3$ 400 В AC <sup>3</sup>	Уставка мгновенного тока короткого замыкания $I_t$	Тип	Код заказа	Вес (1 шт)
кВт	А	кА	А			кг
0,03 <sup>2)</sup>	0,10–0,16	100	2,00 <sup>1)</sup>	MS132-0.16	1SAM350000R1001	0,215
0,06	0,16–0,25	100	3,10 <sup>1)</sup>	MS132-0.25	1SAM350000R1002	0,215
0,09	0,25–0,40	100	5,00 <sup>1)</sup>	MS132-0.4	1SAM350000R1003	0,215
0,18	0,40–0,63	100	7,90 <sup>1)</sup>	MS132-0.63	1SAM350000R1004	0,215
0,25	0,63–1,00	100	12,5 <sup>1)</sup>	MS132-1.0	1SAM350000R1005	0,215
0,55	1,00–1,60	100	20,0 <sup>1)</sup>	MS132-1.6	1SAM350000R1006	0,265
0,75	1,60–2,50	100	31,3 <sup>1)</sup>	MS132-2.5	1SAM350000R1007	0,265
1,50	2,50–4,00	100	50,0	MS132-4.0	1SAM350000R1008	0,265
2,20	4,00–6,30	100	78,8	MS132-6.3	1SAM350000R1009	0,265
4,00	6,30–10,0	100	150	MS132-10	1SAM350000R1010	0,265
5,50	8,00–12,0	100	180	MS132-12	1SAM350000R1012	0,310
7,50	10,0–16,0	100	240	MS132-16	1SAM350000R1011	0,310
7,50	16,0–20,0	100	300	MS132-20	1SAM350000R1013	0,310
11,0	20,0–25,0	50	375	MS132-25	1SAM350000R1014	0,310
15,0	25,0–32,0	25	480	MS132-32	1SAM350000R1015	0,310

Примечание: Аппараты защиты двигателей следует выбирать таким образом, чтобы фактический ток двигателя находился в пределах диапазона уставок по току.

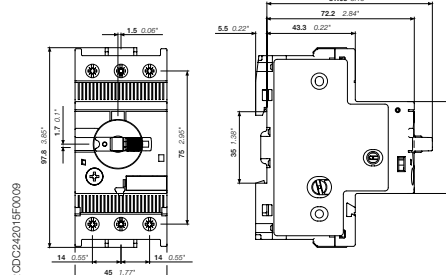
<sup>1)</sup> Данные действительны для изделий, произведенных после 34 недели 2014 года.

<sup>2)</sup> 690 В

### Основные размеры в мм и в дюймах



MS132 ≤ 10 A



MS132 ≥ 12 A

2CDC242015F0009

9CND00000001835