

От 0,10 до 65 А — с защитой от КЗ и перегрузки

Автоматические выключатели для защиты электродвигателей MS132



1SEIC101232F0010

MS132-10



2CDC241001F0011

MS132-32

Описание

MS132 — это компактное и многофункциональное устройство для защиты электродвигателя мощностью до 15 кВт (400 В) / 32 А шириной всего 45 мм. Устройства обладают такими возможностями, как замыкание и размыкание цепи питания электродвигателя, компенсация температуры, а также снабжены поворотной ручкой управления с наглядной индикацией состояния выключателя при отключении при перегрузке или токах КЗ. Автоматические выключатели серии MS могут применяться как с трехфазными, так и с однофазными электродвигателями. Ручка управления MS132 имеет возможность блокировки с целью защиты от несанкционированных переключений. Также доступны для заказа вспомогательные контакты, сигнальные контакты, расцепители минимального напряжения, дистанционные расцепители, трехфазные шинные разводки, клеммные колодки для подключения питания.

Данные для заказа

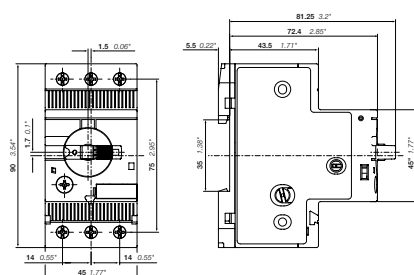
Номинальная рабочая мощность 400 В AC-3	Диапазон уставок	Отключающая способность при КЗ I_{cs}^3 400 В AC ³	Уставка мгновенного тока короткого замыкания I_t	Тип	Код заказа	Вес (1 шт)
кВт	А	кА	А			кг
0,03 ²⁾	0,10–0,16	100	2,00 ¹⁾	MS132-0.16	1SAM350000R1001	0,215
0,06	0,16–0,25	100	3,10 ¹⁾	MS132-0.25	1SAM350000R1002	0,215
0,09	0,25–0,40	100	5,00 ¹⁾	MS132-0.4	1SAM350000R1003	0,215
0,18	0,40–0,63	100	7,90 ¹⁾	MS132-0.63	1SAM350000R1004	0,215
0,25	0,63–1,00	100	12,5 ¹⁾	MS132-1.0	1SAM350000R1005	0,215
0,55	1,00–1,60	100	20,0 ¹⁾	MS132-1.6	1SAM350000R1006	0,265
0,75	1,60–2,50	100	31,3 ¹⁾	MS132-2.5	1SAM350000R1007	0,265
1,50	2,50–4,00	100	50,0	MS132-4.0	1SAM350000R1008	0,265
2,20	4,00–6,30	100	78,8	MS132-6.3	1SAM350000R1009	0,265
4,00	6,30–10,0	100	150	MS132-10	1SAM350000R1010	0,265
5,50	8,00–12,0	100	180	MS132-12	1SAM350000R1012	0,310
7,50	10,0–16,0	100	240	MS132-16	1SAM350000R1011	0,310
7,50	16,0–20,0	100	300	MS132-20	1SAM350000R1013	0,310
11,0	20,0–25,0	50	375	MS132-25	1SAM350000R1014	0,310
15,0	25,0–32,0	25	480	MS132-32	1SAM350000R1015	0,310

Примечание: Аппараты защиты двигателей следует выбирать таким образом, чтобы фактический ток двигателя находился в пределах диапазона уставок по току.

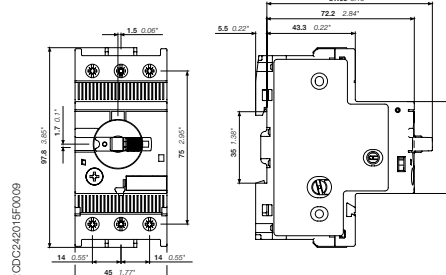
¹⁾ Данные действительны для изделий, произведенных после 34 недели 2014 года.

²⁾ 690 В

Основные размеры в мм и в дюймах



MS132 ≤ 10 A



MS132 ≥ 12 A