

От 0,10 до 65 А — с защитой от КЗ и перегрузки Автоматические выключатели для защиты электродвигателей MS116



2CDC241001F0011

MS116-16



2CDC241001F0011

MS116-25

Описание

MS116 — это компактное и экономичное решение для защиты электродвигателя мощностью до 15 кВт (400 В) / 32 А шириной всего 45 мм. Устройство обладает такими возможностями, как замыкание и размыкание цепи питания электродвигателя, компенсация температуры, а также снабжено поворотной ручкой управления с наглядной индикацией состояния выключателя. Автоматические выключатели серии MS могут применяться как с трехфазными, так и с однофазными электродвигателями. В качестве дополнительных аксессуаров доступны вспомогательные контакты, сигнальные контакты, расцепители минимального напряжения, дистанционные расцепители, трехфазные шинные разводки, клеммные колодки для подключения питания, а также аксессуары для защиты от несанкционированного переключения автоматического выключателя.

Данные для заказа

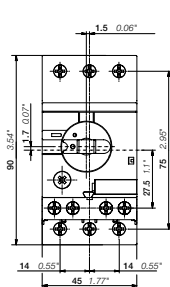
Номинальная рабочая мощность 400 В AC-3	Диапазон уставок	Отключающая способность при КЗ I _{CS} ²⁾ 400 В AC	Уставка мгновенного тока короткого замыкания I _n	Тип	Код заказа	Вес (1 шт)
кВт	A	кА	A			кг
0,03 ²⁾	0,10–0,16	50	2,00 ¹⁾	MS116-0.16	1SAM250000R1001	0,225
0,06	0,16–0,25	50	3,10 ¹⁾	MS116-0.25	1SAM250000R1002	0,225
0,09	0,25–0,40	50	5,00 ¹⁾	MS116-0.4	1SAM250000R1003	0,225
0,18	0,40–0,63	50	7,90 ¹⁾	MS116-0.63	1SAM250000R1004	0,225
0,25	0,63–1,00	50	12,5 ¹⁾	MS116-1.0	1SAM250000R1005	0,225
0,55	1,00–1,60	50	20,0 ¹⁾	MS116-1.6	1SAM250000R1006	0,265
0,75	1,60–2,50	50	31,3 ¹⁾	MS116-2.5	1SAM250000R1007	0,265
1,50	2,50–4,00	50	50,0	MS116-4.0	1SAM250000R1008	0,265
2,20	4,00–6,30	50	78,8	MS116-6.3	1SAM250000R1009	0,265
4,00	6,30–10,0	50	150	MS116-10	1SAM250000R1010	0,265
5,50	8,00–12,0	25	180	MS116-12	1SAM250000R1012	0,265
7,50	10,0–16,0	16	240	MS116-16	1SAM250000R1011	0,265
7,50	16,0–20,0	10	300	MS116-20	1SAM250000R1013	0,310
11,0	20,0–25,0	10	375	MS116-25	1SAM250000R1014	0,310
15,0	25,0–32,0	10	480	MS116-32	1SAM250000R1015	0,310

Примечание: Аппараты защиты двигателей следует выбирать таким образом, чтобы фактический ток двигателя находился в пределах диапазона уставок по току.

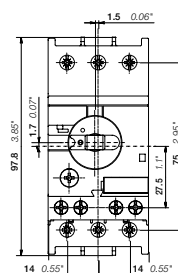
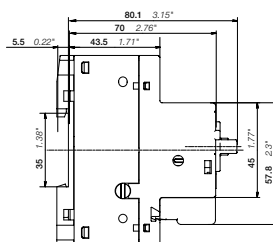
¹⁾ Данные действительны для изделий, произведенных после 34 недели 2014 года.

²⁾ 690 В

Основные размеры в мм и в дюймах



MS116 ≤ 16 A



MS116 ≥ 20 A

