

ТЕХНИЧЕСКОЕ ОПИСАНИЕ ПРОДУКТА

PTi 35/220...240 S

POWERTRONIC INTELLIGENT PTi S | ЭПРА для газоразрядных ламп высокой интенсивности для применения в светильниках



ОБЛАСТИ ПРИМЕНЕНИЯ

- Освещение магазинов
- Освещение с созданием специальных световых эффектов и направленное освещение

ПРЕИМУЩЕСТВА ПРОДУКТА

- Гарантированный длительный срок службы при максимальных допустимых значениях температуры
- Компактные размеры и малый вес для малогабаритных светильников
- Отличные термические характеристики при очень высоких предельных температурах t_c и t_a
- Автоматическое аварийное отключение ламп в случае неисправности или при окончании срока службы (EoL)

ХАРАКТЕРИСТИКИ ПРОДУКТА

- Индекс энергоэффективности EEI: A2
- Напряжение питания: 220 – 240 В
- Частота напряжения сети питания: 50 – 60 Гц
- Подавление радиопомех: согласно EN 55015/CISPR 15
- Безопасность: согласно EN 61347-2-12
- Сетевые гармоники согласно EN 61000-3-2
- Помехоустойчивость согласно EN 61547

TECHNICAL DATA

Электрические параметры

Мощность лампы	39 Вт
Ток сети	0,19 А ¹⁾
Напряжение зажигания	4,5 Кв
Рабочая частота	0.200...0.240 кГц
Мощность системы	43,00 Вт
Эффективность ЭПРА	91 %
Входное напряжение сети переменного тока	198...264 В
Номинальное напряжение	220...240 В
Частота сети	50...60 Hz
Коэффициент мощности λ	0,95 ²⁾
Пусковой ток	30 А ³⁾
Макс. кол-во ЭПРА на выключател 10 А (В)	15 ⁴⁾
Макс. кол-во ЭПРА на выключател 16 А (В)	26 ⁴⁾
Макс кол-во ЭПРА 16А МСВ с EBН-0S	65 ⁵⁾
Ток защитного проводника	0,25 мА
U-OUT (рабочее напряжение)	250 В
Макс.е рабочее напряжение между не	250 В
Макс.е рабочее напряжение между N/L/0	250 В
Максимальная емкость провода "GHF/лампы	120 пФ

¹⁾ При 230 V_{AC}

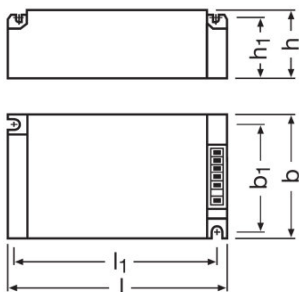
²⁾ Минимум

³⁾ Ширина импульса 150 μs (измерение при 50% пикового напряжения)

⁴⁾ Type B

⁵⁾ Type B

Размеры и вес



Длина	110,0 mm
Ширина	75,0 mm

Высота	30,0 mm
Расстояние монтажного отверстия, длина	99,0 mm
Расстояние монтажного отверстия, ширина	64,0 mm
Сечения кабеля, сторона ввода	0,5...2,5 mm ²
Сечения кабеля, сторона вывода	0,5...2,5 mm ²
Длина проволоки на стороне ввода	10...11 mm
Длина проволоки на стороне вывода	10...11 mm
Вес продукта	250,00 g

Цвета и материалы

Материал обшивки	Metal
------------------	-------

Температуры и условия управления

Диапазон температуры окружающей среды	-25...+65 °C
Макс.температура в контрольной точке tc	85 °C

Срок службы

Срок эксплуатации ЭПРА	50000 h ¹⁾
------------------------	-----------------------

¹⁾ При максимуме T_c / 10 % выходов из строя

Дополнительные данные

Конструктивная форма / исполнение	Встроенный прибор
-----------------------------------	-------------------

Возможности / мощности

Макс.дл.кабеля до лампы/светодиод.мод.	1,5 m
Защита от перегрева	Power reduction and switch off at T > 85 °C at the tc point
Защита от перенапряжения при 275...300 В	48 h ¹⁾
Защита от перенапряжения при 300...320 В	2 h ¹⁾
Защита от повыш. напряжения 320...350 В	5 min ²⁾
Время сброса ЭПРА	> 0,5 s
С регулировкой яркости	Нет
Ограничение времени зажигания	20 min
Подходит для светильников,имеющ.кл.защ.	I

¹⁾ ПРА отключается спустя 40 сек.

²⁾ ПРА отключается или не включается

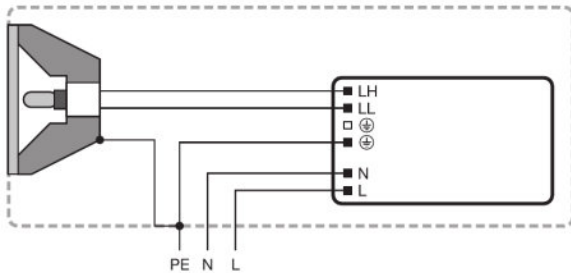
Сертификаты и Стандарты

Сертификация/Соответствие стандартам	ENEC 10 / VDE / VDE-EMC / EAC / C-Tick
Тип защиты	IP20
EEI – Класс энергоэффективности	A2

Стандарты

Acc. to EN 61347-2-12/Acc. to EN 55015/Acc. to EN 61000-3-2/Acc. to EN 61547

Схема подключения



Wiring diagram

ТЕРМИЧЕСКИЕ ХАРАКТЕРИСТИКИ

Потери на балласте и тепловое излучение лампы могут приводить к аккумулярованию тепла в полностью закрытом корпусе. Поэтому необходимо принять меры, исключая вероятность того, что температура в точке измерения t_c ЭПРА превысит максимальное значение.

ВНИМАНИЕ!

В целях вашей безопасности отсоедините устройство, прежде чем заменять лампу!

Любой токопроводящий материал должен располагаться на расстоянии не менее 4 мм от фронтальной части клеммного блока.

Установку рекомендуется выполнять только специалистами, имеющими соответствующую квалификацию.

Терминальные блоки для заземления не подходят для сквозного соединения.

ЗАГРУЗКА ДАННЫХ

Файл



Addon Technical Information
58001_ADDON TECHNICAL INFORMATION PTi 35 S, PTi 70 S (GB)



Tender documents
339884_Tender Document for POWERTRONIC EVG.eng

	Certificates 554891_EAC PT family
	Certificates VDE ENEC Certificate 40035813
	Declarations of conformity VD EMC Certificate 40025469
	Declarations of conformity EU Declaration of Conformity 3363432
	Installation/Operation notice 334206_Technical guide - POWERTRONIC for HID-lamps (GB)
	Operating instructions 590729_EAC - PTi S PT-FIT S
	CAD data 3-dim 313434_110x75x30 9900004
	CAD data 3-dim 313482_110x75x30 9900004
	CAD data 3-dim 313512_110x75x30 9900004
	CAD data PDF 313407_110x75x30 9900004

ДАННЫЕ ДЛЯ ЗАКАЗА

Product code	Описание продукта	Упаковка (цена/шт.)	Размеры (длина x ширина x высота)	Объем	Вес брутто
4008321073112	PTi 35/220...240 S	Shipping carton box 20	412 mm x 136 mm x 186 mm	10.42 дм ³	5169,89 g

The mentioned product code describes the smallest quantity unit which can be ordered. One shipping unit can contain one or more single products. When placing an order, for the quantity please enter single or multiples of a shipping unit.

ПРИМЕЧАНИЕ

В заказ могут быть внесены изменения без предварительного уведомления. Проверьте информацию на наличие ошибок. Убедитесь, что информация актуальна.