



ELXc – теплого старта для компактных люминесцентных ламп
Независимые ЭПРА

Для ELXc 257.836:

возможен сквозной ввод сетевого питания

ELXc 213.870, 218.871, 142.872,

242.837, 155.378 имеют второй заземляющий контактный

зажим, например, для заземления светильников

- T5 TC BUILT-IN 1-10 V
 T8 INDEPENDENT DALI/PUSH

Лампа				ЭПРА						Система		
Мощность Вт	Тип	Цоколь	Потреб. мощность Вт	Тип	№ заказа	Напряжен. AC 50, 60 Гц V±10 %	Энерго-эффект.	Окружающ. температура ta (°C)	Температ. корпуса tc (°C)	Корпус	Выход. мощн. Вт	Коефф. светового потока (%)
9	TC-SEL	2G7	1 x 8,0	ELXc 213.870	188712	220-240	A2 BAT	-20 до 50	макс. 65	K2	10,7	102,9
2x9	TC-SEL	2G7	2 x 8,0	ELXc 213.870	188712	220-240	A2 BAT	-20 до 50	макс. 65	K2	19,4	102,9
10	TC-DEL	G24q-1	1 x 9,5	ELXc 213.870	188712	220-240	A2 BAT	-20 до 50	макс. 65	K2	10,9	99,2
2x10	TC-DEL	G24q-1	2 x 9,5	ELXc 213.870	188712	220-240	A2 BAT	-20 до 50	макс. 65	K2	20,5	98,8
11	TC-SEL	2G7	1 x 11,0	ELXc 213.870	188712	220-240	A2 BAT	-20 до 50	макс. 65	K2	14,7	110,1
2x11	TC-SEL	2G7	2 x 11,0	ELXc 213.870	188712	220-240	A2 BAT	-20 до 50	макс. 65	K2	27,9	116,1
13	TC-DEL/-TEL	G24q-1/GX24q-1	1 x 12,5	ELXc 213.870	188712	220-240	A2 BAT	-20 до 50	макс. 65	K2	15,0	102,9
2x13	TC-DEL/-TEL	G24q-1/GX24q-1	2 x 12,5	ELXc 213.870	188712	220-240	A2 BAT	-20 до 50	макс. 65	K2	28,1	110,9
18	TC-DEL/-TEL	G24q-2/GX24q-2	1 x 16,5	ELXc 218.871	188713	220-240	A2 BAT	-20 до 50	макс. 65	K2	21,0	104,8
	TC-F/-L	2G10/2G11	1 x 16,0	ELXc 142.872	188714	220-240	A2 BAT	-20 до 50	макс. 65	K2	18,0	102,0
2x18	TC-DEL/-TEL	G24q-2/GX24q-2	2 x 16,5	ELXc 218.871	188713	220-240	A2 BAT	-20 до 50	макс. 65	K2	38,0	100,7
	TC-F/-L	2G10/2G11	2 x 16,0	ELXc 242.837	188687	220-240	A2 BAT	-20 до 50	макс. 65	K3	35,0	104,3
				ELXc 142.872	188714	220-240	A2 BAT	-20 до 50	макс. 65	K2	34,0	98,0
22	T-R5	2GX13	1 x 22,0	ELXc 142.872	188714	220-240	A2 BAT	-20 до 50	макс. 65	K2	26,0	103,0
				ELXc 128.869	188590	220-240	A2 BAT	-20 до 50	макс. 70	K2	25,0	96,7
22+40	T-R5	2GX13	1 x 22+40	ELXc 242.837	188687	220-240	A2 BAT	-20 до 50	макс. 65	K3	68,0	100,0
2x22	T-R5	2GX13	2 x 22,0	ELXc 242.837	188687	220-240	A2 BAT	-20 до 50	макс. 65	K3	48,5	105,8
24	TC-F/-L	2G10/2G11	1 x 22,0	ELXc 142.872	188714	220-240	A2 BAT	-20 до 50	макс. 65	K2	27,0	105,0
				ELXc 128.869	188590	220-240	A2	-20 до 50	макс. 70	K2	25,0	95,8
2x24	TC-F/-L	2G10/2G11	2 x 22,0	ELXc 242.837	188687	220-240	A2 BAT	-20 до 50	макс. 65	K3	48,5	106,2
				ELXc 142.872	188714	220-240	A2 BAT	-20 до 50	макс. 65	K2	47,0	102,0
26	TC-DEL/-TEL	G24q-3/GX24q-3	1 x 24,0	ELXc 142.872	188714	220-240	A2 BAT	-20 до 50	макс. 65	K2	26,0	104,0
				ELXc 226.878	183040	220-240	A2 BAT	-20 до 55	макс. 65	K2.1	28,0	104,0
				ELXc 226.878	183108*	220-240	A2 BAT	-20 до 55	макс. 65	K2.1	28,0	104,0
2x26	TC-DEL/-TEL	G24q-3/GX24q-3	2 x 24,0	ELXc 226.878	183040	220-240	A2 BAT	-20 до 55	макс. 65	K2.1	50,0	101,0
				ELXc 226.878	183108*	220-240	A2 BAT	-20 до 55	макс. 65	K2.1	50,0	101,0
				ELXc 242.837	188687	220-240	A2 BAT	-20 до 50	макс. 65	K3	53,0	106,1
				ELXc 257.836	188400	220-240	A2 BAT	-20 до 50	макс. 70	K4	52,0	106,2
				ELXc 142.872	188714	220-240	A2 BAT	-20 до 50	макс. 65	K2	53,0	105,0

Схемы подключения см. страницы 238-241

* Фиксатор кабеля = встроенная версия

Пояснения к схемам соединений для ЭПРА от Vossloh-Schwabe (смотри стр. 238)

ЭПРА Номер для заказа	Лампа Тип	Кол-во	ЭПРА Контактные зажимы															Макс. длина проводника горячий* (м/пФ)	холодный (м/пФ)	Рабочая частота к Гц	Выходное напряжен. U _{OUT} В	THD %	Возможное количество ЭПРА/автом. выключат.			
			1	2	3	4	5	6	7	8	9	10	11	12	13	14	15						В (10А)	В (16А)	С (10А)	С (16А)
183039	ELXc 424.223	3	x*	x*	-	x	x	x	x	-	-	x	x	-	-	-	1/100	2/200	44	400	< 10	9	14	14	22	
		4	x*	x*	-	x	x	x	x	x	x	x	x	-	-	-	1/100	2/200	44	400	< 10	9	14	14	22	
183040	ELXc 226.878	1	x	x	-	-	x*	x*	-	-	-	-	-	-	-	-	1/100	1,5/150	45	300	< 10	11	18	18	30	
		2	x	x	x	x	x*	x*	-	-	-	-	-	-	-	-	1/100	1,5/150	45	300	< 10	11	18	18	30	
183108	ELXc 226.878	1	x	x	-	-	x*	x*	-	-	-	-	-	-	-	-	1/100	1,5/150	45	300	< 10	11	18	18	30	
		2	x	x	x	x	x*	x*	-	-	-	-	-	-	-	-	1/100	1,5/150	45	300	< 10	11	18	18	30	
183109	ELXc 414.227	3	x*	x*	x	x	x	x	x	x	x	x*	x*	-	-	-	1/100	2/200	45	350	< 15	7	12	12	20	
		4	x*	x*	x	x	x	x	x	x	x	x*	x*	-	-	-	1/100	2/200	45	350	< 15	7	12	12	20	
183110	ELXc 424.228	3	x*	x*	x	x	x	x	x	x	x	x*	x*	-	-	-	1/100	2/200	47	350	< 15	7	12	12	20	
		4	x*	x*	x	x	x	x	x	x	x	x*	x*	-	-	-	1/100	2/200	47	350	< 15	7	12	12	20	
183111	ELXc 228.229	1	x*	x*	x	x	x	x	-	-	-	-	-	-	-	-	1/100	2/200	47	350	< 15	9	15	15	25	
		2	x*	x*	x	x	x	x	-	-	-	-	-	-	-	-	1/100	2/200	47	350	< 20	9	15	15	25	
183112	ELXc 328.230	2	x*	x*	x	x	x	x	x	x	x*	x*	-	-	-	-	1/100	2/200	45	350	< 15	7	12	12	20	
		3	x*	x*	x	x	x	x	x	x	x*	x*	-	-	-	-	1/100	2/200	45	350	< 15	7	12	12	20	
183113	ELXc 135.231	1	x*	x*	x	x	-	-	-	-	-	-	-	-	-	-	1/100	2/200	47	400	< 15	11	18	18	30	
183114	ELXc 235.232	2	x	x	x*	x*	x*	x*	-	-	-	-	-	-	-	-	1/100	2/200	46	400	< 15	9	15	15	25	
183115	ELXc 239.233	1	x*	x*	x	x	x	x	-	-	-	-	-	-	-	-	1/100	2/200	47	350	< 15	7	12	12	20	
		2	x*	x*	x	x	x	x	-	-	-	-	-	-	-	-	1/100	2/200	47	350	< 15	7	12	12	20	
183116	ELXc 149.234	1	x*	x*	x	x	-	-	-	-	-	-	-	-	-	-	1/100	2/200	47	250	< 15	9	15	15	25	
183117	ELXc 249.235	2	x	x	x*	x*	x*	x*	-	-	-	-	-	-	-	-	1/100	2/200	47	350	< 15	7	12	12	20	
183118	ELXc 254.236	1	x*	x*	x	x	x	x	-	-	-	-	-	-	-	-	1/100	2/200	48	350	< 15	7	12	12	20	
		2	x*	x*	x	x	x	x	-	-	-	-	-	-	-	-	1/100	2/200	48	350	< 15	7	12	12	20	
183119	ELXc 180.237	1	x*	x*	x	x	-	-	-	-	-	-	-	-	-	-	1/100	2/200	46	350	< 15	9	15	15	25	
183122	ELXc 114.238	1	x*	x*	x	x	-	-	-	-	-	-	-	-	-	-	1/100	2/200	45	380	< 20	8	17	17	28	
183123	ELXc 128.239	1	x*	x*	x	x	-	-	-	-	-	-	-	-	-	-	1/100	2/200	45	380	< 20	8	17	17	28	
183124	ELXc 214.240	2	x	x	x	x	x*	x*	x*	-	-	-	-	-	-	-	1/100	2/200	45	380	< 20	8	17	17	28	
183125	ELXc 228.241	2	x	x	x	x	x*	x*	x*	-	-	-	-	-	-	-	1/100	2/200	45	380	< 20	4	7	7	12	
183126	ELXc 414.242	4	x*	x*	x	x	x	x	x	x	x*	x*	-	-	-	-	1/100	2/200	45	430	< 20	4	7	7	12	
183127	ELXc 118.243	1	x*	x*	x	x	-	-	-	-	-	-	-	-	-	-	1/100	2/200	45	390	< 20	8	17	17	28	
183128	ELXc 136.244	1	x*	x*	x	x	-	-	-	-	-	-	-	-	-	-	1/100	2/200	45	390	< 20	8	17	17	28	
183129	ELXc 158.245	1	x*	x*	x	x	-	-	-	-	-	-	-	-	-	-	1/100	2/200	45	390	< 20	4	7	7	12	
183130	ELXc 218.246	2	x*	x*	x	x	x	x	-	-	-	-	-	-	-	-	1/100	2/200	45	390	< 20	8	17	17	28	
183131	ELXc 236.247	2	x*	x*	x	x	x	x	-	-	-	-	-	-	-	-	1/100	2/200	45	390	< 20	4	7	7	12	
183132	ELXc 258.248	2	x*	x*	x	x	x*	x*	x	-	-	-	-	-	-	-	1/100	2/200	45	390	< 20	2	5	5	8	
183133	ELXc 418.249	4	x*	x*	x	x	x	x	x	x	x*	x*	-	-	-	-	1/100	2/200	45	390	< 20	4	7	7	12	
183134	ELXc 118.879	1	x*	x*	x	x	-	-	-	-	-	-	-	-	-	-	1/100	2/200	45	380	< 20	8	17	17	28	
183135	ELXc 126.880	1	x*	x*	x	x	-	-	-	-	-	-	-	-	-	-	1/100	2/200	45	380	< 20	8	17	17	28	
183136	ELXc 218.881	2	x*	x*	x	x	x*	x*	-	-	-	-	-	-	-	-	1/100	2/200	45	380	< 20	4	7	7	12	
183137	ELXc 226.882	2	x*	x*	x	x	x*	x*	-	-	-	-	-	-	-	-	1/100	2/200	45	380	< 20	4	7	7	12	
188093	ELXc 135.856	1	x*	x*	x	x	-	-	-	-	-	-	-	-	-	-	1/100	2/200	44	330	< 10	11	18	18	30	
188094	ELXc 235.857	2	x*	x*	x	x	x	x*	x*	-	-	-	-	-	-	-	1/100	2/200	45	330	< 10	9	15	15	25	
188095	ELXc 149.858	1	x*	x*	x	x	-	-	-	-	-	-	-	-	-	-	1/100	2/200	28	330	< 10	11	18	18	30	
188140	ELXc 140.862	1	x*	x*	x	x	-	-	-	-	-	-	-	-	-	-	1/100	2/200	45	250	< 10	11	18	18	30	
188142	ELXc 154.864	1	x*	x*	x	x	-	-	-	-	-	-	-	-	-	-	1/100	2/200	34	300	< 10	9	15	15	25	
188144	ELXc 180.866	1	x*	x*	x	x	-	-	-	-	-	-	-	-	-	-	1/100	2/200	45	300	< 10	9	15	15	25	
188438	ELXc 414.868	3	x*	x*	-	x	x	x	x	-	-	x	x	-	-	-	1/100	2/200	45	400	< 10	7	12	12	20	
		4	x*	x*	-	x	x	x	x	x	x	x	x	-	-	-	1/100	2/200	45	400	< 10	7	12	12	20	
188589	ELXc 128.869	1	x*	x*	x	x	-	-	-	-	-	-	-	-	-	-	1/100	1,5/150	54	450	< 10	11	18	18	30	
188590	ELXc 128.869	1	x*	x*	x	x	-	-	-	-	-	-	-	-	-	-	1/100	1,5/150	54	450	< 10	11	18	18	30	
188595	ELXc 336.214	3	x	x	x	x	x	x	x*	x*	-	-	-	-	-	-	1/100	2/200	70	370	< 10	6	11	11	18	
188616	ELXc 240.863	2	x*	x*	x	-	x	x	-	-	-	-	-	-	-	-	1/100	2/200	46	360	< 15	7	12	12	20	
188617	ELXc 249.859	2	x*	x*	x	x	x	x*	x*	-	-	-	-	-	-	-	1/100	2/200	43	480	< 10	7	12	12	20	
188618	ELXc 254.865	2	x*	x*	x	-	x	x	x	-	-	-	-	-	-	-	1/100	2/200	43	390	< 10	7	12	12	20	
188619	ELXc 280.538	2	x*	x*	x	x	x	x*	x*	-	-	-	-	-	-	-	1/100	2/200	50	420	< 10	-	10	-	10	
188643	ELXc 242.837	2	x	x	x	x	x*	x*	-	-	-	-	-	-	-	-	1/100	1,5/150	43	440	< 15	7	12	12	20	
188680	ELXc 155.378	1	x	x	x*	x*	-	-	-	-	-	-	-	-	-	-	1/100	1,5/150	47	250	< 15	7	12	12	20	
188681	ELXc 155.378	1	x	x	x*	x*	-	-	-	-	-	-	-	-	-	-	1/100	1,5/150	47	250	< 15	7	12	12	20	
188687	ELXc 242.837	2	x	x	x	x	x*	x*	-	-	-	-	-	-	-	-	1/100	1,5/150	43	440	< 15	7	12	12	20	

1

2

3

4

5

6

7

8

9

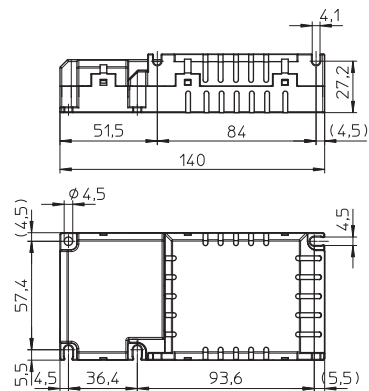
10

ELXc – теплый старт для компактных люминесцентных ламп

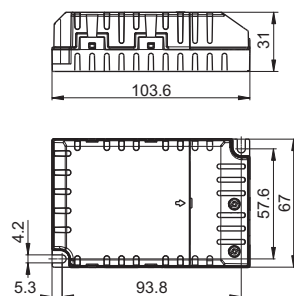


Независимые ЭПРА

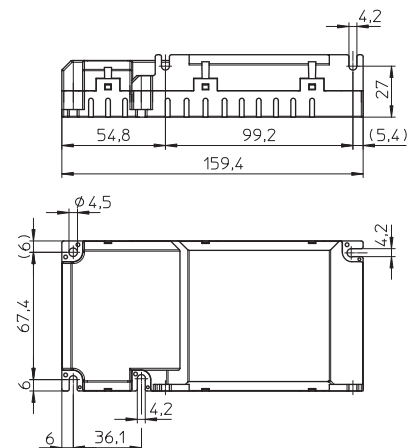
К2 с фиксатором кабеля



К2.1 с фиксатором кабеля



К3 с фиксатором кабеля



К4 с фиксатором кабеля

