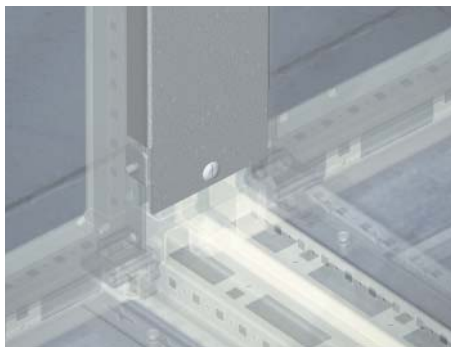


Промежуточная монтажная плата



Назначение: для обеспечения непрерывной монтажной плоскости

Материал: оцинкованная сталь 2,5 мм

Отличительные особенности:

- При объединение шкафов в общую линию, плата обеспечивает единую монтажную плоскость для установки оборудования

Комплект поставки: монтажная плата, монтажные аксессуары

Чертежи: стр. 134

Высота шкафа, мм	Код
1400	R5PIE14
1600	R5PIE16
1800	R5PIE18
2000	R5PIE20
2200	R5PIE22

Стандартный набор монтажных аксессуаров для монтажной платы



КОД: R5AE05

Назначение: для фиксации монтажной платы

Материал: оцинкованная сталь 3 мм

Комплект поставки: 2 крепежа, монтажные аксессуары

Чертеж: стр. 134

Набор монтажных аксессуаров для глубокой установки монтажной платы



КОД: R5AE06

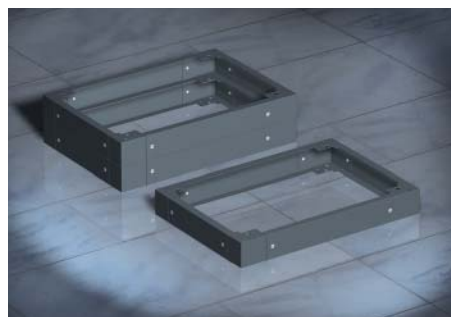
Назначение: для фиксации монтажной платы в одной плоскости с задней рамой шкафа, вплотную к задней панели

Материал: оцинкованная сталь 3 мм

Комплект поставки: 2 крепежа, монтажные аксессуары

Чертеж: стр. 134

Цоколь для углового шкафа



Назначение: для удобства установки шкафа и ввода кабеля

Материал: сталь 1,5 мм, порошковое покрытие RAL 7011

Отличительные особенности:

- Цоколь является разборным, состоит из боковых, передней, задней панели и 4-х опорных углов
- Заказывается одним кодом
- Предназначен только для угловых шкафов

Комплект поставки: составные части цоколя, монтажные аксессуары

Размеры шкафа, мм		Высота цоколя, мм	Код
Ширина	Глубина		
500	500	100	R5ZEA551
600	600	100	R5ZEA661
800	800	100	R5ZEA881
500	500	200	R5ZEA552
600	600	200	R5ZEA662
800	800	200	R5ZEA882