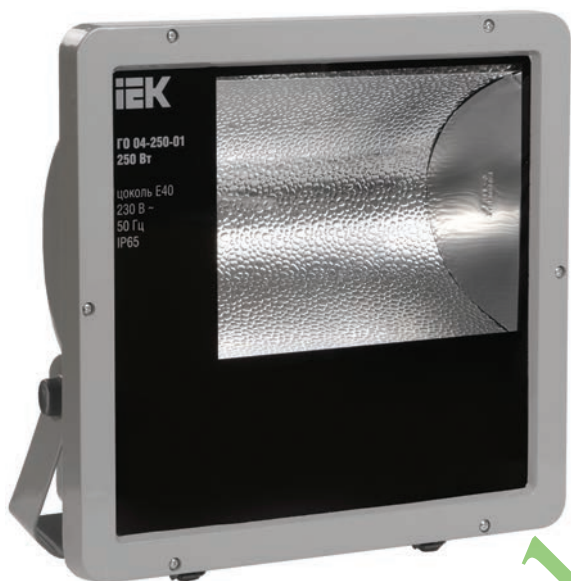


## Прожекторы металлогалогенные, IP65

Прожекторы металлогалогенные мощностью 70, 150, 250, 400 Вт предназначены для наружного освещения пространства (площадей, автостоянок, строительных площадок и т.п.), подсветки объектов (витрин, экспозиций, рекламных стендов и щитов, фасадов зданий и т.п.), а также для внутреннего освещения больших помещений (залов, спортивных помещений и т.п.) в условиях конвекции воздуха.

Конструкция прожектора и применяемые материалы обеспечивают высокую механическую прочность и полную защиту от проникновения пыли и влаги со степенью защиты IP65.

Соответствуют ГОСТ Р МЭК 60598-1, ГОСТ Р МЭК 60598-2-5.



www.shop220.ru

### Преимущества

- Корпус прожектора выполнен из устойчивого к коррозии алюминиевого сплава.
- Керамический ламподержатель.
- Светоотражатель – алюминиевая фольга с рельефным тиснением.
- Конструкция патронов обеспечивает легкую установку и извлечение ламп.
- Термостойкое, закаленное стекло.
- Стальная скоба для установки прожектора.
- Уплотнитель из кремнийорганической резины обеспечивает высокую степень защиты от пыли и влаги.
- Контактная группа выполнена из электротехнической меди.
- Все металлические детали прожектора имеют антикоррозийное покрытие.

### Технические характеристики

Номинальное напряжение, В	230~
Минимальное расстояние до освещаемого объекта, м	1
Класс защиты от поражения электрическим током	I
Сечение подключаемых проводников, мм <sup>2</sup>	0,75 ÷ 1,5
Тип источника света	металлогалогенная или натриевая лампа
Диапазон рабочих температур, °С	-45 ÷ +40

## Ассортимент

Габаритный чертеж			Наименование	Мощность лампы, Вт	Цоколь	Светораспределение	Кол-во в упак., шт.	Артикул
			G001-70-02	до 70	R×7s	асимметричное	5	LRH001-70-02-K03
			G001-150-02	до 150	R×7s	асимметричное	5	LRH001-150-02-K03
			G002-150-01	до 150	R×7s	симметричное	4	LRH002-150-01-K03
			G002-70-01	до 70	R×7s	симметричное	4	LRH002-70-01-K03
			G002-150-02	до 150	R×7s	асимметричное	4	LRH002-150-02-K03
			G002-70-02	до 70	R×7s	асимметричное	4	LRH002-70-02-K03
			G003-400-01	до 400	E40	симметричное	1	LRH003-400-01-K03
			G003-250-01	до 250	E40	симметричное	1	LRH003-250-01-K03
			G003-400-02	до 400	E40	асимметричное	1	LRH003-400-02-K03
			G003-250-02	до 250	E40	асимметричное	1	LRH003-250-02-K03
			G004-400-01	до 400	E40	симметричное	1	LRH004-400-01-K03
			G004-250-01	до 250	E40	симметричное	1	LRH004-250-01-K03
			G004-400-02	до 400	E40	асимметричное	1	LRH004-400-02-K03
			G004-250-02	до 250	E40	асимметричное	1	LRH004-250-02-K03