



Конструкция

- ▶ Декоративное кольцо белого цвета.
- ▶ Оптическая часть — зеркальный отражатель из анодированного алюминия. Рассеиватель — внешнее декоративное матовое стекло.
- ▶ Для уменьшения весовой нагрузки на потолок предусмотрена возможность разместить пускорегулирующую аппаратуру в выносном блоке вне светильника.
- ▶ Пускорегулирующая аппаратура (ПРА) Helvar, Osram, Philips; в модификации Стандарт - электромагнитный дроссель, класс EEI=B2, $\cos \varphi \geq 0,85$; в модификации EL - электронный балласт, класс EEI=A2, $\cos \varphi \geq 0,96$, коэффициент пульсаций <5%. Под заказ светильник комплектуется блоком аварийного питания (БАП).
- ▶ Патроны для ламп — BJB.
- ▶ Клеммная колодка — Tridonic.

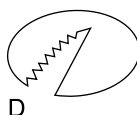
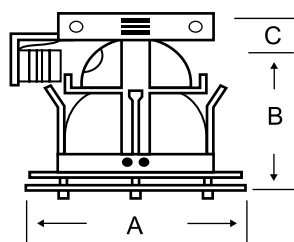
Область применения

- ▶ Офисы.
- ▶ Холлы, приемные.
- ▶ Торговые залы.
- ▶ Автомобильные салоны.
- ▶ Конференц-залы.
- ▶ Кинотеатры.
- ▶ Помещения общественного питания.

Установка

Встраиваются в любой тип минеральных подвесных потолков или в потолки из гипсокартона.

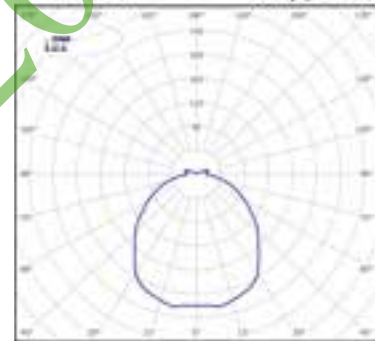
Корпус светильника



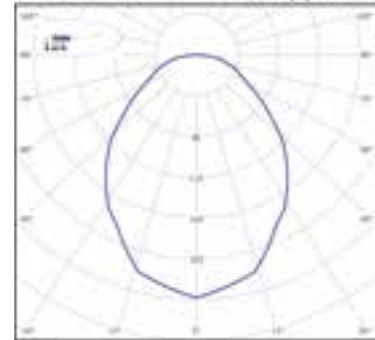
Характеристики моделей

Модель	A, мм	B, мм	C, мм	Установочный размер, D, мм
TL06-04	206	110	35	170
TL08-04	224	125	35	195
TL10-04	273	145	35	240

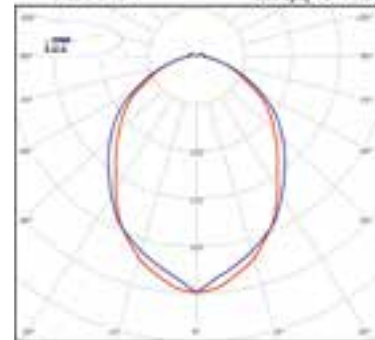
TL06-04 КПД=64%



TL08-04 КПД=52%



TL10-04 КПД=54%



Коды для заказа светильников

Модель	Мощность, Вт	Цоколь	cos φ	Тип ламп (табл. на стр. 95)	Масса, кг	Код для заказа
TL06-04						
TL06-04	1x13	G24d-1	> 0,5	1	1,6	81311
TL06-04	2x13	G24d-1	> 0,5	1	1,6	11116
TL06-04	1x18	G24d-2	> 0,5	2	1,6	81335
TL06-04	2x18	G24d-2	≥ 0,85	2	1,6	11123
TL06-04 EL	2x13	G24q-2	≥ 0,96	3	1,3	02232
TL06-04 EL	2x18	G24q-2	≥ 0,96	3	1,3	02249
TL06-04 E27*	2x15	E27	—	—	0,8	00689
TL08-04						
TL08-04	2x18	G24d-2	≥ 0,85	2	1,75	11338
TL08-04 EL	2x18	G24q-2	≥ 0,96	3	1,5	11352
TL08-04 RA	2x18	G24q-2	≥ 0,96	3	1,5	17934
TL08-04	2x26	G24d-3	≥ 0,85	4	1,75	11345
TL08-04 EL	2x26	G24q-3	≥ 0,96	5	1,5	11369
TL08-04 RA	2x26	G24q-3	≥ 0,96	5	1,5	18351
TL08-04 E27**	2x20	E27	—	—	1,0	00733
TL10-04						
TL10-04	2x18	G24d-2	≥ 0,85	2	2,15	11628
TL10-04	2x26	G24d-3	≥ 0,85	4	2,25	11635
TL10-04 EL	2x26	G24q-3	≥ 0,96	5	2,0	11642
TL10-04 EL EM	2x26	G24q-3	≥ 0,96	5	2,4	02850
TL10-04 RA	2x26	G24q-3	≥ 0,96	5	2,0	18689
TL10-04 EL	2x32	GX24q-3	≥ 0,96	6	2,0	11659
TL10-04 RA	2x32	GX24q-3	≥ 0,96	6	2,0	18719
TL10-04 EL	2x42	GX24q-4	≥ 0,96	7	2,0	11666
TL10-04 RA	2x42	GX24q-4	≥ 0,96	7	2,0	18733
TL10-04 E27***	2x23	E27	—	—	1,5	00788

* TL06-04 E27 - устанавливается КЛЛ Dmax=45 мм, Lmax=142 мм.

** TL08-04 E27 - устанавливается КЛЛ Dmax=50 мм, Lmax=150 мм.

*** TL10-04 E27 - устанавливается КЛЛ Dmax=65 мм, Lmax=165 мм.