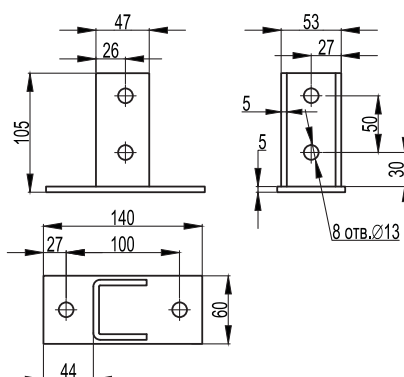


## Крепление к потолку BSF-41

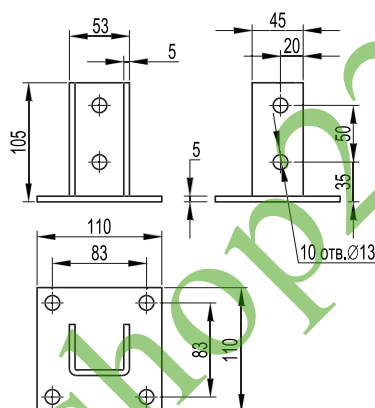


### Применение:

- организация подвеса трубопроводов и систем воздухопроводов;
- монтаж профилей: BPL-41, BPM-41;
- в качестве напольной опоры;
- крепление к прямой поверхности.

Вес, кг	Старый код	Новый код
0,99		BSF4102HDZ

## Крепление к потолку BSF-41 (SSH)



### Применение:

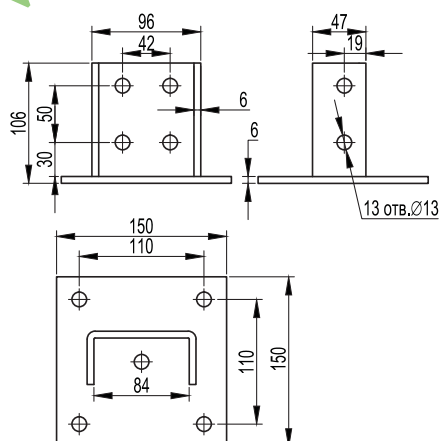
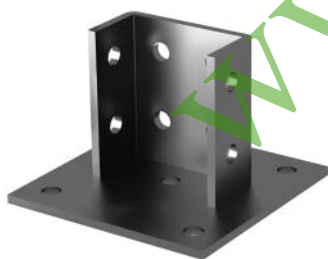
- организация подвеса трубопроводов и систем воздухопроводов;
- монтаж профилей: BPL-21, BPL-41, BPM-21, BPM-41;
- в качестве напольной опоры;
- крепление к прямой поверхности.

### Примечание:

- в основании 4 отверстия под метизы M12.

Нагрузка, кг	Вес, кг	Старый код	Новый код
500	0,99	34020HDZ	BSF4101HDZ

## Крепление к потолку BSF-82



### Применение:

- организация подвеса трубопроводов и систем воздухопроводов;
- монтаж профилей BPD-41;
- в качестве напольной опоры;
- крепление к прямой поверхности.

### Примечание:

- в основании 4 отверстия под метизы M12.

Нагрузка, кг	Высота Н, мм	Высота Т, мм	Ширина L, мм	Ширина Т, мм	Ширина К, мм	Ширина N, мм	Вес, кг	Новый код
500	106	48	150	110	110	150	1,75	BSF8201HDZ
500	45	-	200	160	0	100	1,30	BSF8202HDZ