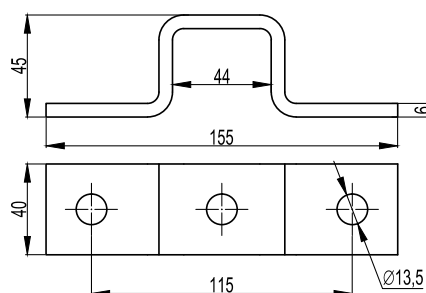


Крепление стеновое BMD-10


Применение:

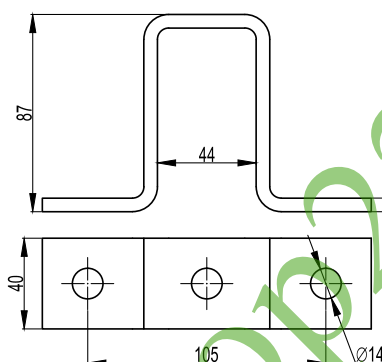
- крепление профиля BPL-41, BPM-41, BPD-21 к несущим конструкциям при помощи сварки.

Примечание:

- три отверстия под метизы M12.

Вес, кг	Старый код	Новый код
0,37	-	BMD1051HDZ

Крепление стеновое BMD-10


Применение:

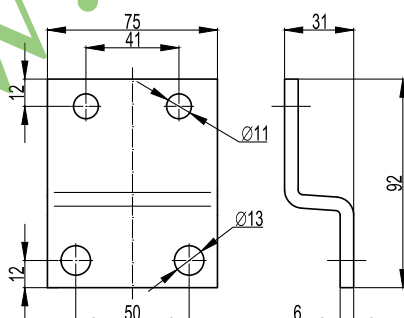
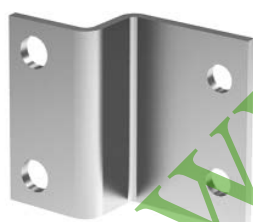
- крепление профиля BPD-41 к несущим конструкциям при помощи сварки.

Примечание:

- три отверстия под метизы M12.

Вес, кг	Старый код	Новый код
0,49	-	BMD1052HDZ

Комплект, пластина для крепления консолей BBD41 к I-образному профилю


Применение:

- установка консоли BBD-41 в профиль BPM-50.

Вес, кг	Старый код	Новый код
0,60	-	BMD2001HDZ