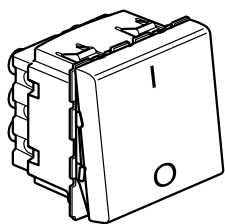
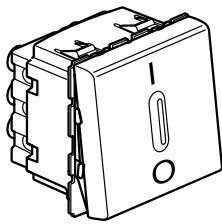


# Выключатели и переключатели 20 AX\* Mosaic™

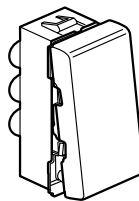
Кат. № (№) : 770 50/52/60/62



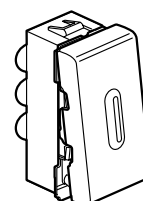
770 50



770 52



770 60



770 62

## 1. НАЗНАЧЕНИЕ

Механизмы управления освещением с/без возможности установки ламп подсветки.

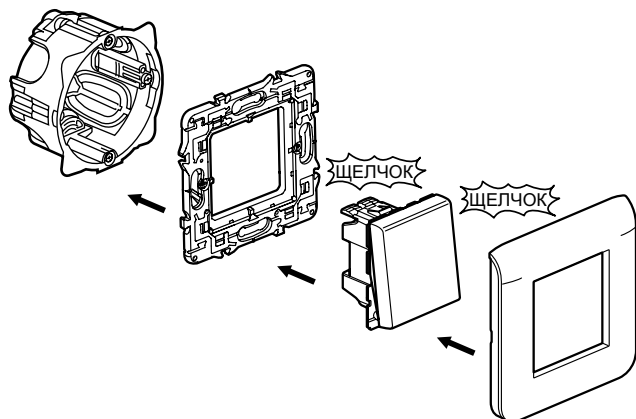
## 2. СЕРИЯ

	Наименование	Кат. №	Кол. модулей	Тип зажимов	Масса (г)	Характеристики
	Выключатель двухполюсный	770 50	2	винтовые	42	20 AX - 250 В~
	Выключатель двухполюсный с подсветкой	770 52	2	винтовые	42	20 AX - 250 В~
	Переключатель на 2 направления 20 AX	770 60	1	винтовые	20	20 AX - 250 В~
	Переключатель на 2 направления 20 AX с подсветкой	770 62	1	винтовые	20	20 AX - 250 В~

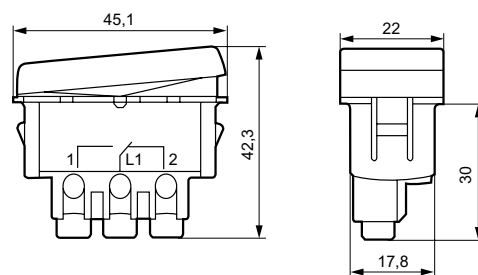
## 3. МОНТАЖ

Механизмы монтируются в модульные суппорты с применением адаптера кат. № 802 99 (2 модуля). Механизмы монтируются в тонкие перегородки с применением адаптеров кат. № 802 90 (1 модуль), кат. № 802 91 (2 модуля), кат. № 802 92 (2 x 1 вертикальный модуль).

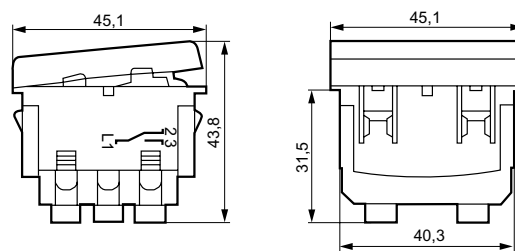
Механизмы устанавливаются как в накладные, так и во встраиваемые монтажные коробки.



## 4. ГАБАРИТНЫЕ РАЗМЕРЫ



770 50/52



770 60/62

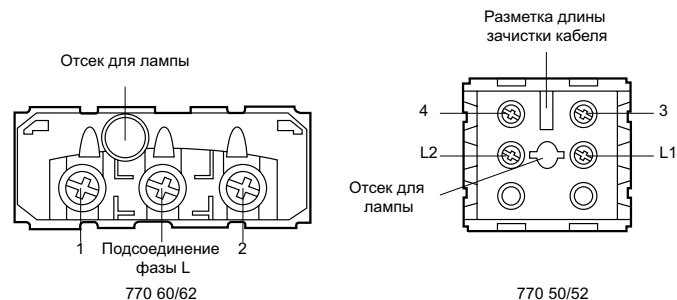
\* в цепи люминесцентных ламп

## 5. ПОДСОЕДИНЕНИЕ ПРОВОДНИКОВ

Тип зажимов: винтовые

Мин. емкость зажимов: 2 x 4 мм<sup>2</sup>

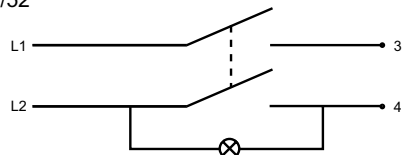
Тип отвертки: Posidrive 1, Philips 1, плоский шлиц 4 мм



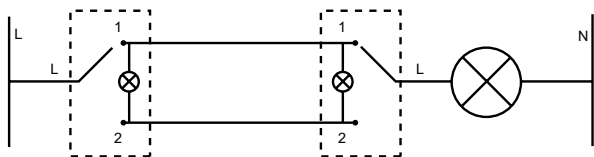
### 5.1 Подключение

**Функция подсветки:** подсветка выключателя в темноте.

Кат. № 770 50/52



Кат. № 770 60/62



Не рекомендуется использовать данный тип ламп для реализации функции подсветки. Учитывать энергопотребление лампы.

## 6. РАБОТА УСТРОЙСТВА

Механизм перекидной (усилие оперирования от 2 до 3 Н).

## 7. ТЕХНИЧЕСКИЕ ХАРАКТЕРИСТИКИ

### 7.1 Механические характеристики

Степень защиты от механических ударов: IK 04

Степень защиты от проникновения твердых частиц и жидкости: IP41 (C15100)

### 7.2 Характеристики используемых материалов

Клавиша: АБС-пластик (RAL 9003)

Основание: поликарбонат

Механизм подсоединения шнура: поликарбонат

### 7.3 Электрические характеристики

Огнестойкость: 650 °С / 30 с Напряжение: 250 В

Сила тока: 20 АХ

### 7.4 Температурные характеристики

Температура хранения: от минус 10 °С до плюс 70°С

Диапазон рабочих температур: от минус 5 °С до плюс 50 °С

## 8. ТЕХНИЧЕСКОЕ ОБСЛУЖИВАНИЕ

Чистка поверхности изделия тканью.

Не использовать ацетон, смолоочистители или трихлорэтилен.

### 8.1 Стойкость к чистящим средствам

Стойкость к действию следующих средств: гексан (EN 6066-91), денатурат, вода мыльная, раствор аммиака, 10-% раствор чистой жавелевой воды, изделия со стеклянной крошкой, фланелевая ткань с пропиткой.

### 8.2 Стойкость к действию чистящих средств, применяемых в медицинских учреждениях

Стойкость к следующим средствам: аниос, сюрфанос, бактилизин, перекись водорода (35 %)

**Внимание:** перед использованием специфического чистящего средства необходимо провести предварительную проверку

## 9. КОМПЛЕКТУЮЩИЕ ИЗДЕЛИЯ

Лампы для выключателей с подсветкой кат. №676 64 (230 В - 2,4 мА)

## 10. СООТВЕТСТВИЕ СТАНДАРТАМ

ГОСТ Р 51324.1-2005 (МЭК 60669-1-2000)



### Изготовитель :

Legrand SA, 128 av. du Marechal-de-Latre-de-Tassigny,  
87045 Limoges Cedex, France.

Фирма «Легран СА», Франция, 87045 Лимож Седекс,  
авеню Маршала Делатра де Тассиньи, 128.

**Импортер :** ООО «Фирэлек», 107023, Москва, ул. М.  
Семеновская, д.11а, стр.3.

**Телефоны :** (495) 660-75-50/60