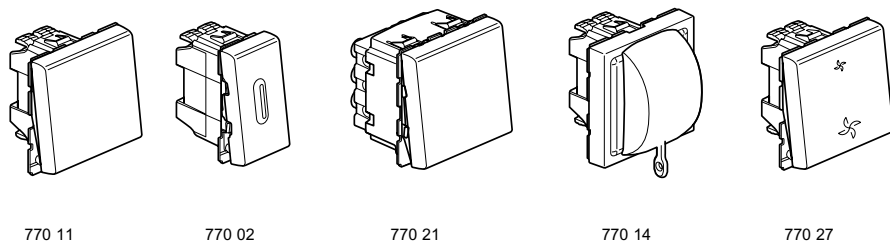


# Выключатели и переключатели 10 AX\* Mosaic™

 Кат. № (№) : 770 01/02/11/12/14/21/27  
792 01/02/11/12/21

**СОДЕРЖАНИЕ**
**Стр.**

1. Назначение .....	1
2. Серия .....	1
3. Монтаж .....	1
4. Габаритные размеры .....	2
5. Подсоединение проводников .....	2
6. Работа устройства .....	3
7. Технические характеристики .....	3
8. Техническое обслуживание .....	3
9. Комплектующие изделия .....	3
10. Соответствие стандартам .....	3

**1. НАЗНАЧЕНИЕ**

Механизмы управления освещением с/без возможности установки ламп индикации/подсветки.

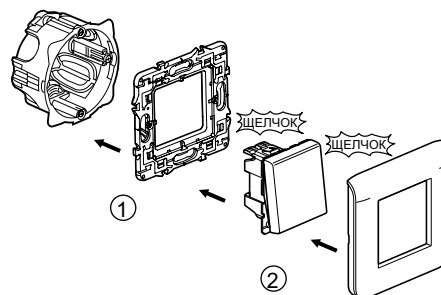
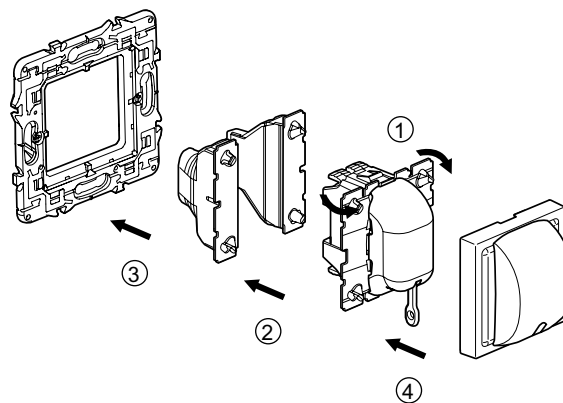
**2. СЕРИЯ**

	Наименование	Кат. №	Кол. модулей	Тип зажимов	Масса (г)	Характеристики
	Переключатель на 2 направления 10 AX	770 01	1	безвинтовые	17,6	10 AX 250 В~
	Переключатель на 2 направления 10 AX с индикацией/подсветкой	770 02	1	безвинтовые	18,79	10 AX 250 В~
	Переключатель на 2 направления 10 AX	770 11	2	безвинтовые	21,81	10 AX 250 В~
	Переключатель на 2 направления 10 AX с индикацией/подсветкой	770 12	2	безвинтовые	23	10 AX 250 В~
	Переключатель на 2 направления 10 AX лицевая панель алюминий	792 01	1	безвинтовые	17,6	10 AX 250 В~
	Переключатель на 2 направления 10 AX с индикацией/подсветкой лицевая панель алюминий	792 02	1	безвинтовые	18,79	10 AX 250 В~
	Переключатель на 2 направления 10 AX лицевая панель алюминий	792 11	2	безвинтовые	21,81	10 AX 250 В~
	Переключатель на 2 направления 10 AX с индикацией/подсветкой лицевая панель алюминий	792 12	2	безвинтовые	23	10 AX 250 В~
	Переключатель на 2 направления 10 AX с индикацией/подсветкой лицевая панель алюминий	770 27	2	безвинтовые	21,81	10 AX 250 В~
	Переключатель на 2 направления 10 AX со шнурком	770 14	2	безвинтовые	26,74	10 AX 250 В~
	Промежуточный переключатель 10 AX	770 21	2	винтовые	42	10 AX 250 В~
	Промежуточный переключатель 10 AX лицевая панель алюм.	792 21	2	винтовые	42,00	10 AX 250 В~

**3. МОНТАЖ**

Механизмы монтируются в модульные суппорты с применением адаптера кат. № 802 99 (2 модуля). Механизмы монтируются в тонкие перегородки с применением адаптеров кат. № 802 90 (1 модуль), кат. № 802 91 (2 модуля), кат. № 802 92 (2 x 1 вертикальный модуль).

Механизмы устанавливаются как в накладные, так и во встраиваемые монтажные коробки.

**3.1 Последовательность монтажа**

**3.2 Монтаж индикатора кат. № 770 14**


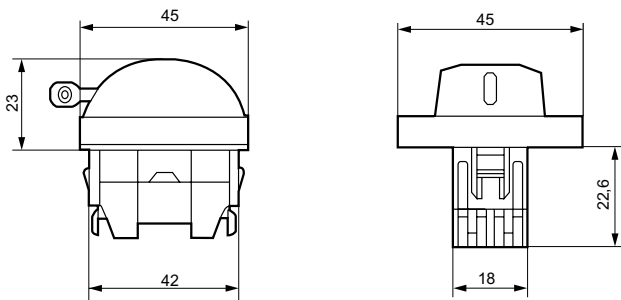
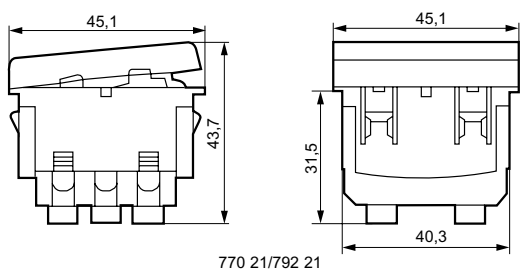
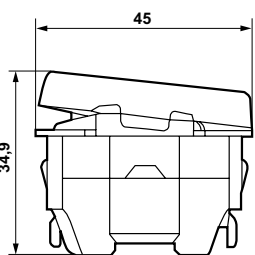
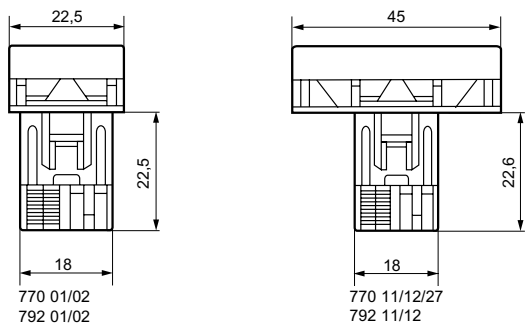
- 1 – Отломить края.
- 2 – Установить механизм в индикатор.
- 3 – Установить механизм с индикатором в суппорт.
- 4 – Установить лицевую панель.

\* в цепи люминесцентных ламп

# Выключатели и переключатели 10 AX\* Mosaic™

Кат. № (№) : 770 01/02/11/12/14/21/27  
792 01/02/11/12/21

## 4. ГАБАРИТНЫЕ РАЗМЕРЫ



## 5. ПОДСОЕДИНЕНИЕ ПРОВОДНИКОВ

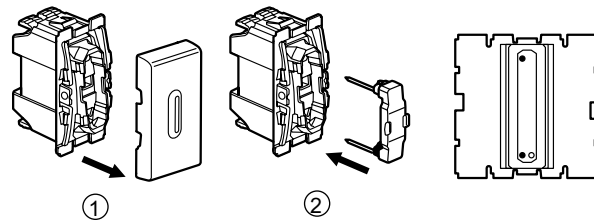
	Зажимы	Емкость	Зачистка кабеля	Отвертка
770 01 770 02 770 11 770 12 792 01 792 02 792 11 792 12 770 27 770 14	безвинтовые	2 x 2,5 мм <sup>2</sup>	разметка длины 13 мм	
770 21	винтовые	2 x 2,5 мм <sup>2</sup>	разметка длины 10 мм	Philips 1 Posidrive 1 Плоский шлиц 4 мм

## 5. ПОДСОЕДИНЕНИЕ ПРОВОДНИКОВ (продолжение)

### 5.1 Подключение

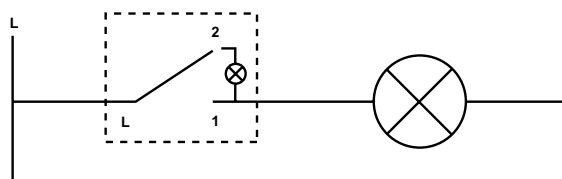
Кат. №: 770 02/12 792 02/12

Функция подсветки: подсветка выключателя в темноте.

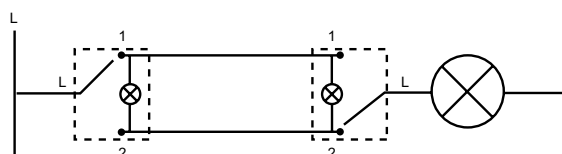


1 – Отсоедините клавишу.

2 – Установите индикатор кат. № 676 66 или индикатор кат. № 676 67



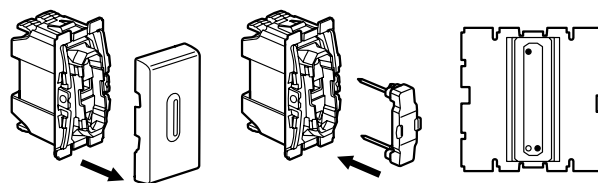
выключатель



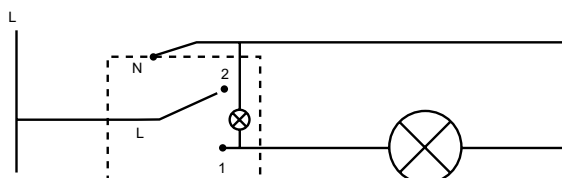
переключатель на 2 направления

Функция индикации: лампа горит, когда включено освещение.

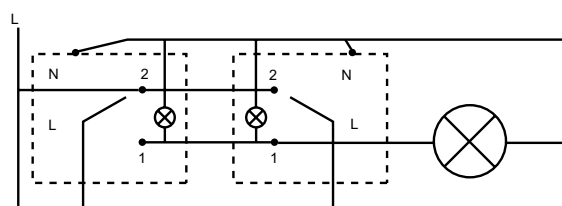
1 - Отсоедините клавишу



2 – Установите индикатор кат. № 676 6



выключатель



переключатель на 2 направления

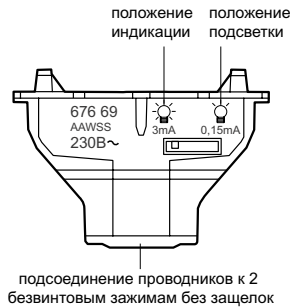
# Выключатели и переключатели 10 AX\* Mosaic™

Кат. № (№) : 770 01/02/11/12/14/21/27  
792 01/02/11/12/21

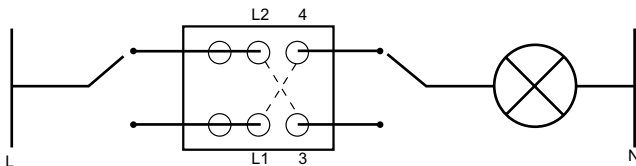
## 5. ПОДСОЕДИНЕНИЕ ПРОВОДНИКОВ (продолжение)

Кат. № 770 14

Для реализации функции индикации или подсветки используйте индикатор кат. № 676 69  
12 - 24 В индикатор кат. № 667 61 пост. тока: 0,2 мА ; перем. тока: 0,4 мА.  
24 - 48 В индикатор кат. № 667 62 пост. тока: 0,9 мА ; перем. тока: 1,2 мА.  
230 В индикатор кат. № 667 69 перем. тока: от 0,15 до 3 мА.



Кат. № 770 21/792 21



## 6. РАБОТА УСТРОЙСТВА

Механизм перекидной (усилие оперирования от 2,6 до 3,5 Н): кат. №№770 01/02/11/12/21 792 02/11/12/21  
Механизм со шнурком (усилие оперирования от 3 до 5 Н): кат. № 770 14

## 7. ТЕХНИЧЕСКИЕ ХАРАКТЕРИСТИКИ

### 7.1 Механические характеристики

Степень защиты от механических ударов: IK04  
Степень защиты от проникновения твердых частиц и жидкости: IP41 (C15100)

### 7.2 Характеристики используемых материалов

Кнопки: АБС-пластик (RAL 9003)  
Основание: поликарбонат  
Механизм подсоединения шнурка: поликарбонат

### 7.3 Электрические характеристики

Огнестойкость: 650 °C / 30 с Напряжение: 250 В  
Сила тока: 10 АХ

### 7.4 Температурные характеристики

Температура хранения: от минус 10 °C до плюс 70°C Диапазон рабочих температур: от минус 5 °C до плюс 50 °C

## 8. ТЕХНИЧЕСКОЕ ОБСЛУЖИВАНИЕ

Чистка поверхности изделия тканью.  
Не использовать ацетон, смолочистители или трихлорэтилен.

### 8.1 Стойкость к чистящим средствам

Стойкость к действию следующих средств: гексан (EN 60669-1), денатурат, вода мыльная, раствор аммиака, 10-% раствор чистой жавелевой воды, стеклоочиститель, фланелевая ткань с пропиткой.

## 8. ТЕХНИЧЕСКОЕ ОБСЛУЖИВАНИЕ

### 8.2 Стойкость к действию чистящих средств, применяемых в медицинских учреждениях

Стойкость к следующим средствам: аниос, сюрфанос, бактилизин, перекись водорода (30%).

**Внимание:** перед использованием специфического чистящего средства необходимо провести предварительную проверку. положение индикации

## 9. КОМПЛЕКТУЮЩИЕ ИЗДЕЛИЯ

Лампы для устройств с индикацией/подсветкой

Выключатели	С подсветкой	С индикацией
770 02 770 12 792 02 792 12	676 66 (230 В) 676 67 (12-24-48 В)	676 68 (230 В)
770 14	676 69 (230 В/0,15мА)	676 69 (230В/0,3 мА)
	676 61 (12-24 В) 676 62 (24-48 В)	

Шнур для переключателя на два направления со шнурком

770 14	898 05 Шнур 1,5м
--------	------------------

## 10. СООТВЕТСТВИЕ СТАНДАРТАМ

ГОСТ Р 51324.1-2005 (МЭК 60669-1-2000)



### Изготовитель:

Legrand SNC, 128 av. du Marechal-de-Lattre-de-Tassigny,  
87045 Limoges Cedex, France.

Фирма «Легран СНГ», Франция, 87045 Лимож Седекс, авеню Маршала Делатра де Тассиньи,

Импортер : ООО «Фирэлек», 107023, Москва, ул. М. Семеновская, д.11а, стр.3.

Телефоны : (495) 660-75-50/60