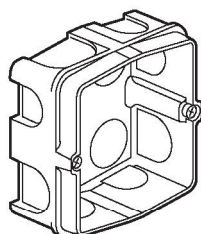
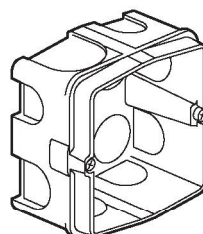
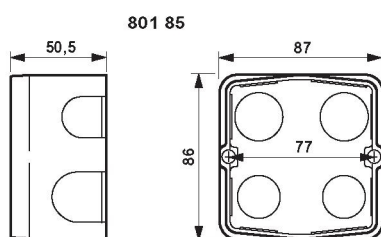
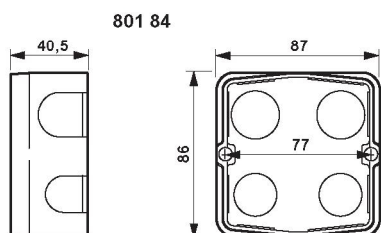


Batibox™ Монтажные коробки под розетки 20/32 А и выходы кабеля - Для кирпичных стен

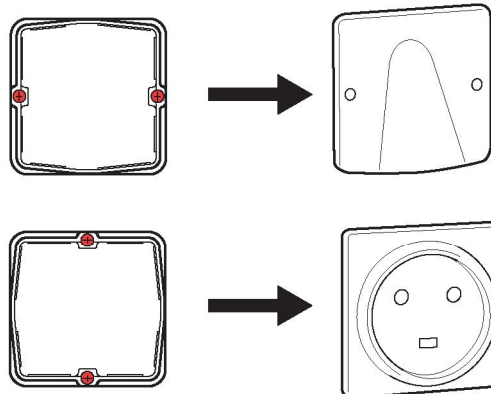
Кат. №(№): 801 84/85


801 84

801 85
1. СЕРИЯ

	Наименование	Кат. №	Масса	Характеристики
	Коробка для розеток 20/32 А	801 84	79,5 гр	Глубина: 40 мм
	Коробка для розеток 20/32 А	801 85	95 гр	Глубина: 50 мм

2. ГАБАРИТНЫЕ РАЗМЕРЫ

3. МОНТАЖ

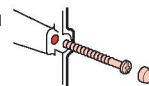
- Монтажные коробки для кирпичных стен
- Направление винтов: горизонтально для выводов кабеля вертикально для розеток 20 или 32 А


4. ОСНОВНЫЕ ХАРАКТЕРИСТИКИ

Встраиваемые одноместные монтажные коробки для кирпичных стен предназначены для установки механизмов на винтах: силовые розетки 20 или 32 А и выходы кабеля.

4.1 Технические характеристики

- Корпус: реактопласт цвета красного кирпича
- Огнестойкость: до 650°C/30 с
- Винты: закаленная сталь с никель-цинковым покрытием серого цвета, шлиц Philips n°1, оснащены защитными колпачками, длина стержня - 28 мм
- IP 20
- IK 04
- Диапазон температур: хранения = от минус 5 °С до плюс 60 °С
эксплуатации = от минус 5 °С до плюс 40 °С
- Несколько входных отверстий (боковые и на дне коробки) предназначены для подсоединения труб.



Кат. №№	Кол. отверстий (мм)	
801 84	4X020 - 2x025 - 2X032	2X020 - 2x025
801 85	4X020 - 2x025 - 2X032	2X020 - 2x025

Batibox™ Встраиваемые монтажные коробки под розетки 20 и 32 В - Для кирпичных стен

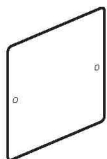
Кат. №(№): 801 84/85

5. АКСЕССУАРЫ

Винты удлиненные: 801 97
Длина: стержень 40 мм, Ø 3 мм
Шлиц Philips n°1



Крышка: Кат. № 892 85 - 100x100



Изготовитель: Legrand SNC, 128 av. du Maréchal-de-Lattre-de-Tassigny, 87045 Limoges Cedex, France.
Фирма «Легран СНГ», Франция, 87045 Лимож Седекс, авеню Маршала Делатра де Тассиньи, 128.

Импортер: ООО «Фирэлек», 107023, Москва, ул. М. Семеновская, д.11а, стр.3.
Телефоны: (495) 660-75-50/60